

Aptaujas tehniskā informācija

PĒTĪJUMA VEICĒJS	Pētījumu centrs SKDS
ĢENERĀLAIS KOPUMS	Rīgā deklarētie iedzīvotāji 18 – 75 gadu vecumā
PLĀNOTĀS IZLASES APJOMS	800 respondenti (ģenerālajam kopumam reprezentatīva izlase)
SASNIEGTĀS IZLASES APJOMS	807 respondenti
IZLASES METODE	Stratificētā nejaušā izlase
STRATIFIKĀCIJAS PAZĪMES	Administratīvi teritoriālā
APTAUJAS VEIKŠANAS METODE	Tiešās intervijas respondentu dzīves vietās
ĢEOGRĀFISKAIS PĀRKLĀJUMS	94 izlases punkti
APTAUJAS VEIKŠANAS LAIKS	No 20.05.2022. līdz 31.05.2022.

SASNIEGTĀS IZLASES SALĪDZINĀJUMS AR IEDZĪVOTĀJU STATISTIKU

	Respondentu skaits izlasē (%) pirms svēršanas	Respondentu skaits izlasē (%) pēc svēršanas*	LR IeM PMLP Iedz. reģ. dati uz 08.02.2022.
KOPĀ	100.0	100.0	100.0
ADMINISTRATĪVAIS RAJONS			
Centra rajons	12.5	3.8	3.8
Vidzemes priekšpilsēta	22.3	25.0	25.0
Kurzemes rajons	16.1	18.1	18.1
Zemgales priekšpilsēta	13.5	14.7	14.7
Latgales priekšpilsēta	23.0	26.7	26.7
Ziemeļu rajons	12.5	11.6	11.6
DZIMUMS			
Vīrieši	46.7	46.1	46.1
Sievietes	53.3	53.9	53.9
TAUTĪBA			
Latvieši	46.3	43.7	43.7
Citi	53.7	56.3	56.3
VECUMS			
18 - 24 g.v.	8.4	8.3	8.3
25 - 34 g.v.	18.1	18.5	18.5
35 - 44 g.v.	20.3	21.3	21.3
45 - 54 g.v.	18.7	18.2	18.2
55 - 63 g.v.	15.0	16.1	16.1
64 - 75 g.v.	19.5	17.6	17.6
STATUSS			
Strādājošie	70.1	70.9	
Nestrādājošie	29.9	29.1	
IZGLĪTĪBA			
Pamata	2.2	2.2	
Vidējā, vidējā profesionālā	60.0	61.0	
Augstākā	37.8	36.8	
PILSONĪBA			
LR pilsoņi	85.6	85.8	
Respondenti bez LR pilsonības	14.4	14.2	

*Dati tika svērti pēc pazīmēm: administratīvais rajons, tautība, dzimums, vecums. Atskaitē izmantoti svērti procenti un nesvērts skaits.

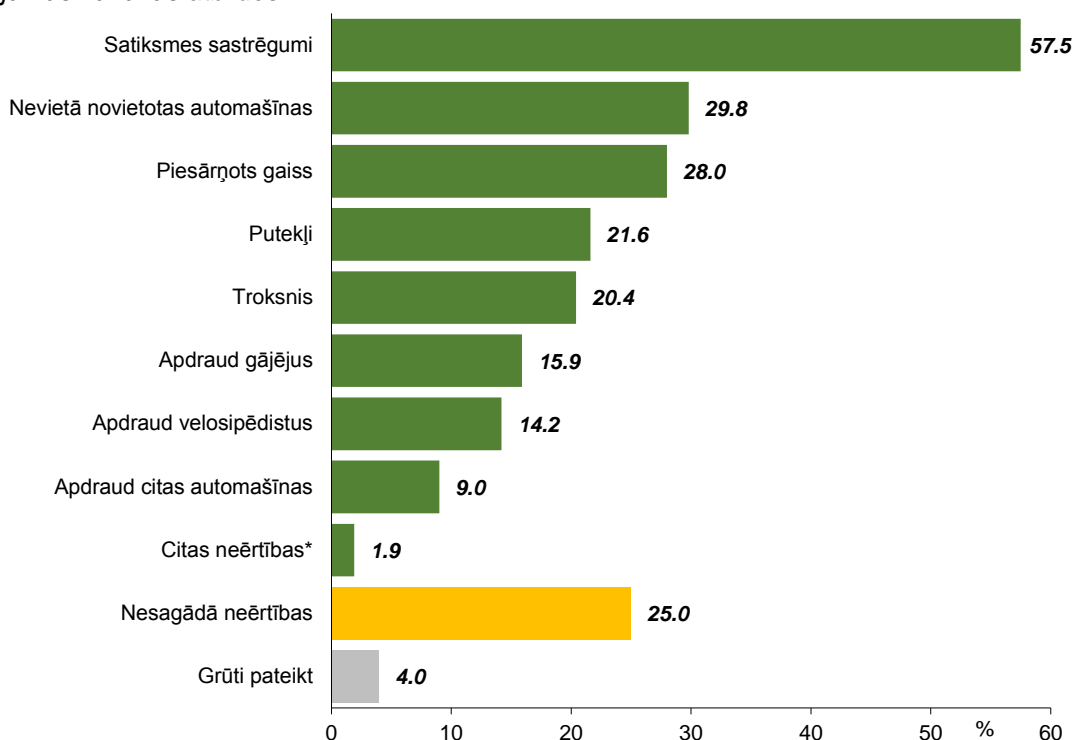
Autotransporta plūsmas Rīgā radītās neērtības

Lūgti norādīt, kādas neērtības viņiem sagādā autotransporta plūsma Rīgā, 25% respondentu atbildēja, ka nekādas neērtības neizjūt.

Visbiežāk aptaujātie Rīgas iedzīvotāji atzina, ka neērtības viņiem sagādā satiksmes sastrēgumi (58%). 30% respondentu minēja nevietā novietotas automašīnas, 28% - piesārņoto gaisu, 22% - putekļus, 20% - troksni, 16% norādīja, ka autotransporta plūsma apdraud gājējus, 14% - ka tā apdraud velosipēdistus, bet 9% - ka tā apdraud citas automašīnas.

Q: Vai autotransporta plūsma Rīgā Jums sagādā kādas neērtības? Ja jā, tad kādas?

Iespējamās vairākas atbildes!



Bāze: visi respondenti, n=803

*Kategorijā "Citas neērtības" ietilpst: "nepārdomāta satiksmes organizācija" (minēts 5 reizes); "braukšanas kultūra" (minēts 4 reizes); "ātruma pārsniegšana" (minēts 3 reizes); "par daudz automašīnu" (minēts 2 reizes); "izbraukā zaļās zonas" (minēts 1 reizi); "smagais autotransports" (minēts 1 reizi).

Jāatzīmē, ka vīrieši biežāk nekā caurmērā minēja problēmas ar satiksmes sastrēgumiem, bet sievietes biežāk norādīja, ka autotransporta plūsma apdraud gājējus.

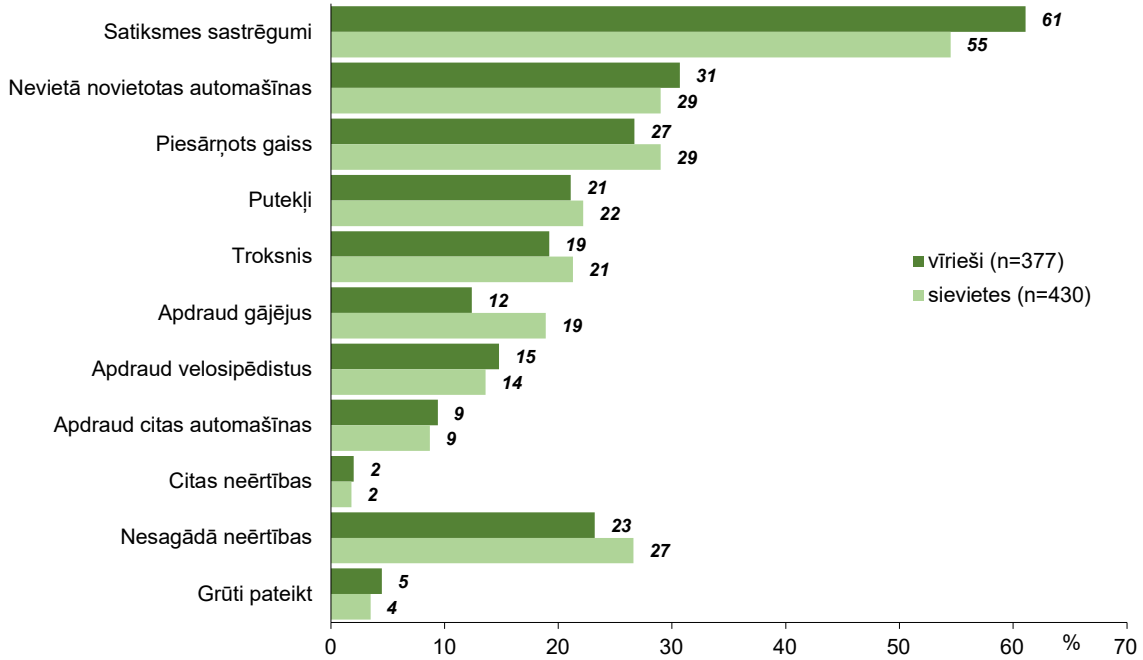
Satiksmes sastrēgumus biežāk nekā caurmērā minēja Vidzemes priekšpilsētā, Kurzemes un Ziemeļu rajonos dzīvojošie, bet nevietā novietotas automašīnas - Vidzemes priekšpilsētā un Ziemeļu rajonā dzīvojošie. Interesanti, ka Zemgales priekšpilsētas iedzīvotāji ievērojami biežāk norādīja, ka autotransporta plūsma apdraud gājējus un velosipēdistus.

Respondenti, kuri automašīnu izmanto katru vai gandrīz katru dienu, visbiežāk (74%) minēja problēmas ar satiksmes sastrēgumiem.

Pētījums/ projekts: Rīgas iedzīvotāju aptauja

Q: Vai autotransporta plūsma Rīgā Jums sagādā kādas neērtības? Ja jā, tad kādas?

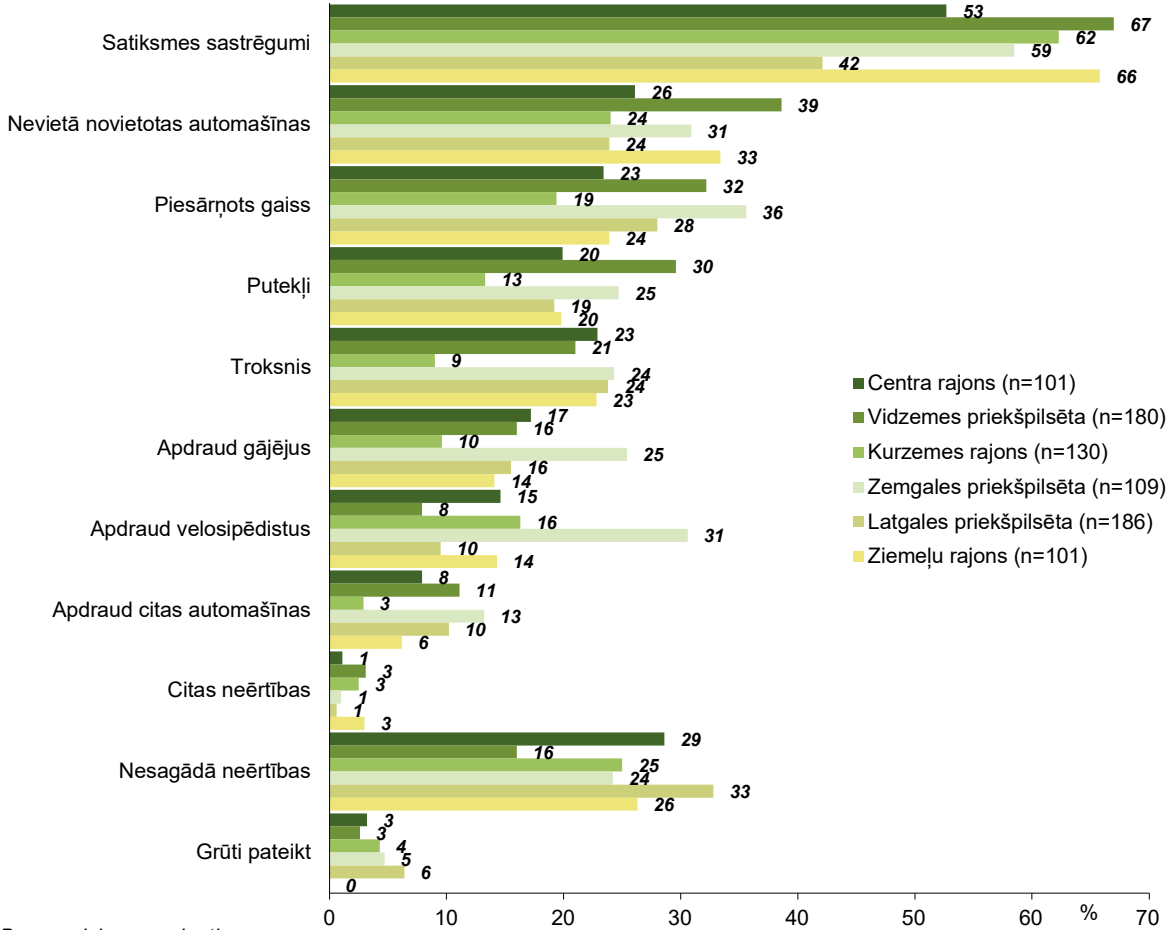
Atbildes atkarībā no dzimuma



Bāzes: visi respondenti

Q: Vai autotransporta plūsma Rīgā Jums sagādā kādas neērtības? Ja jā, tad kādas?

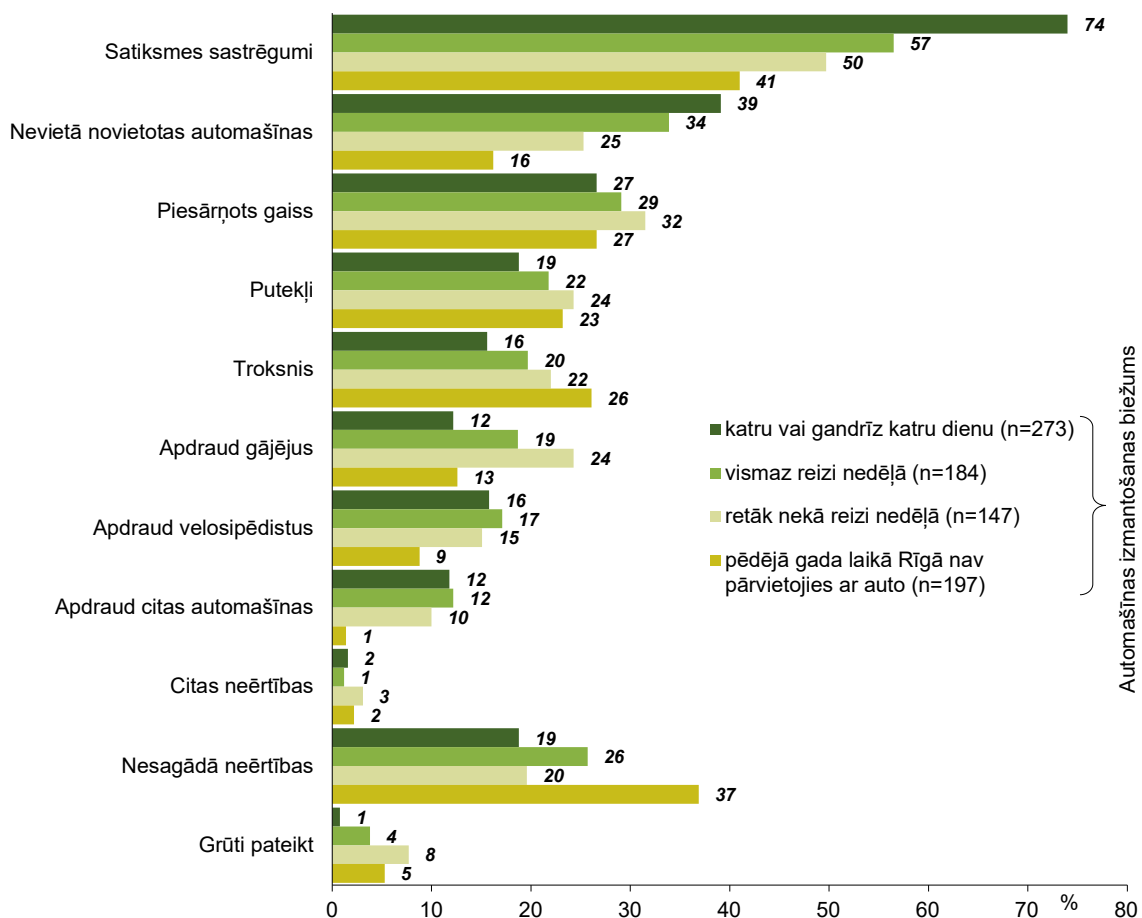
Atbildes atkarībā no administratīvā rajona



Bāzes: visi respondenti

Q: Vai autotransporta plūsma Rīgā Jums sagādā kādas neērtības? Ja jā, tad kādas?

Atbildes atkarībā no tā, cik bieži pārvietojas ar automašīnu*



Bāzes: visi respondenti

*Atbildes uz jautājumu "Raksturojot situāciju pēdējā gada laikā, vidēji, cik bieži Jūs Rīgā pārvietojaties ar vieglo automašīnu?"

