

# RĪGA

Rīgas  
pilsētas  
ekonomikas  
profils

2018



# KĀPĒC RĪGA?

## Pilsētas ģeogrāfiski stratēģiskais novietojums

- Galvenais transporta mezgls starp Rietumiem un Austrumiem, nodrošinot piekļuvi kā Eiropas Savienības, tā Austrumu tirgiem Krievijā, Neatkarīgo Valstu savienībā un Āzijā.
- Ērta starptautiskās satiksmes infrastruktūra –



## Investīcijām atvērta un droša pilsēta

- Makroekonomiskā un politiskā stabilitāte – Latvija ir Eiropas Savienības un ei-rozonas dalībvalsts, kas nodrošina brīvu preču, pakalpojumu, kapitāla un dar-baspēka kustību. Pēdējo gadu laikā izaugsme Latvijā ir viena no straujākajām Eiropas Savienībā.
- Latvija ir pilntiesīgs dalībnieks visās pasaules lielākajās ekonomiskajās un poli-tiskajās organizācijās, tai skaitā Ziemeļatlantijas līguma aliansē (NATO) un Pa-saules Tirdzniecības organizācijā (PTO). 2016. gadā Latvija kļuva arī par pilntiesī-gu dalībvalsti Ekonomiskās sadarbības un attīstības organizācijā (OECD).



19.

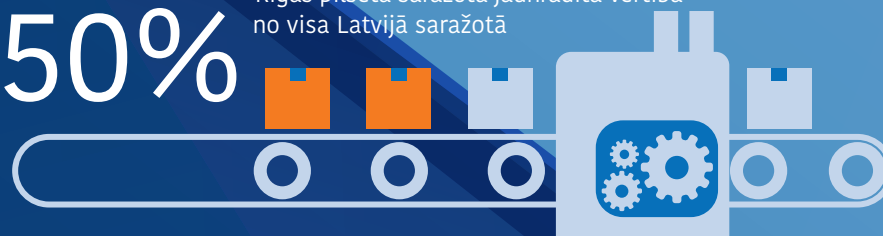
vieta Doing Business uzņēmējdar-bības ērtuma indeksā



## Uzņēmējdarbības resursu koncentrētība

50%

Rīgas pilsētā saražotā jaunradītā vērtība no visa Latvijā saražotā



- Rīgai ir dominējoša loma Latvijas ekonomikā un uzņēmējdarbībā.
- Rīgā atrodas valstī nozīmīgākās augstākās izglītības iestādes, valsts pārvaldes iestādes, Rīga ir transporta maģistrāļu mezgla punkts, pie tās atrodas starptau-tiskā lidosta un neaizsalstoša osta.
- Pēc iedzīvotāju skaita Rīga ir lielākā pilsēta Baltijas valstīs. Starptautiskās lid-ostas Rīga aptvēruma teritorijā (3 stundu braucienā no lidostas) dzīvo kopumā 6.2 miljoni iedzīvotāju

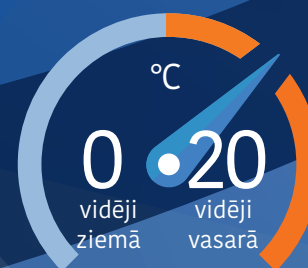
## Kvalificēts un konkurētspējīgs darbaspēks

- Augstākās izglītības un zinātnes centrs.
- 46 augstskolas un koledžas
- 77 000 augstskolu un koledžu audzēkņu
- 80% no visiem studējošajiem Latvijā
- 10% ārvalstu studenti

- Ārvalstu studentu skaits piecu gadu laikā pieaudzis vairāk nekā divas reizes. 2x
- Izglītots darbaspēks. 47 % Rīgas iedzīvotāju ir augstākā izglītība un 28 % - arodizglītība vai profesionālā izglītība.
- Daudzvalodīgs darbaspēks. 95 % no iedzīvotājiem runā vismaz vienā svešvalodā, 54 % - vismaz divās svešvalodās, un 13 % - vismaz trīs svešvalodās. 70 % no Rīgas iedzīvotājiem līdz 40 gadu vecumam prot angļu valodu.

## Augsta dzīves kvalitāte un patīkama dzīves vide

- Dzīves dārdzība Rīgā ir viena no zemākajām Eiropas Savienības dalībvalstu gal-vaspilsētu vidū.
- Rīgas dzīves vides būtiskas priekšrocības ir – zems trokšņu līmenis, ērts un pie-ejams sabiedriskais transports, tīra pilsēta, zems noziedzības līmenis.
- Patīkams klimats – vasaras Rīgā ir mēreni siltas (vidējā vasaras mēnešu temperatūra nepārsniedz 20 °C) un arī ziemas mēneši ir salīdzinoši silti (vidējā ziemas mēnešu temperatūra nav zemāka par 0 °C).



# SATURS



**1** KĀPĒC RĪGA?



**4** RĪGAS PILSĒTAS  
ATTĪSTĪBA



**6** RĪGAS DOMES  
PRIEKŠSĒDĒTĀJA  
UZRUNA



**8** LOKĀCIJA



**9** DABA UN KLIMATS



**10** SASNIEDZAMĪBA



**12** DZĪVES KVALITĀTE



**14** IEDZĪVOTĀJI



**16** IZGLĪTĪBA UN ZINĀTNE



**17** KULTŪRA



**19** MAKROEKONOMISKĀ  
VIDE



**23** DARBA TIRGUS



**26** NEKUSTAMĀIS  
ĪPAŠUMS



**27** UZNĒMĒJDARBĪBA:  
UZŠĀKŠANA



**29** UZNĒMĒJDARBĪBA:  
IZAUGSME



**32** RĪGAS OSTA



**34** RĪGAS LIDOSTA



**36** IKT



**38** TŪRISMS

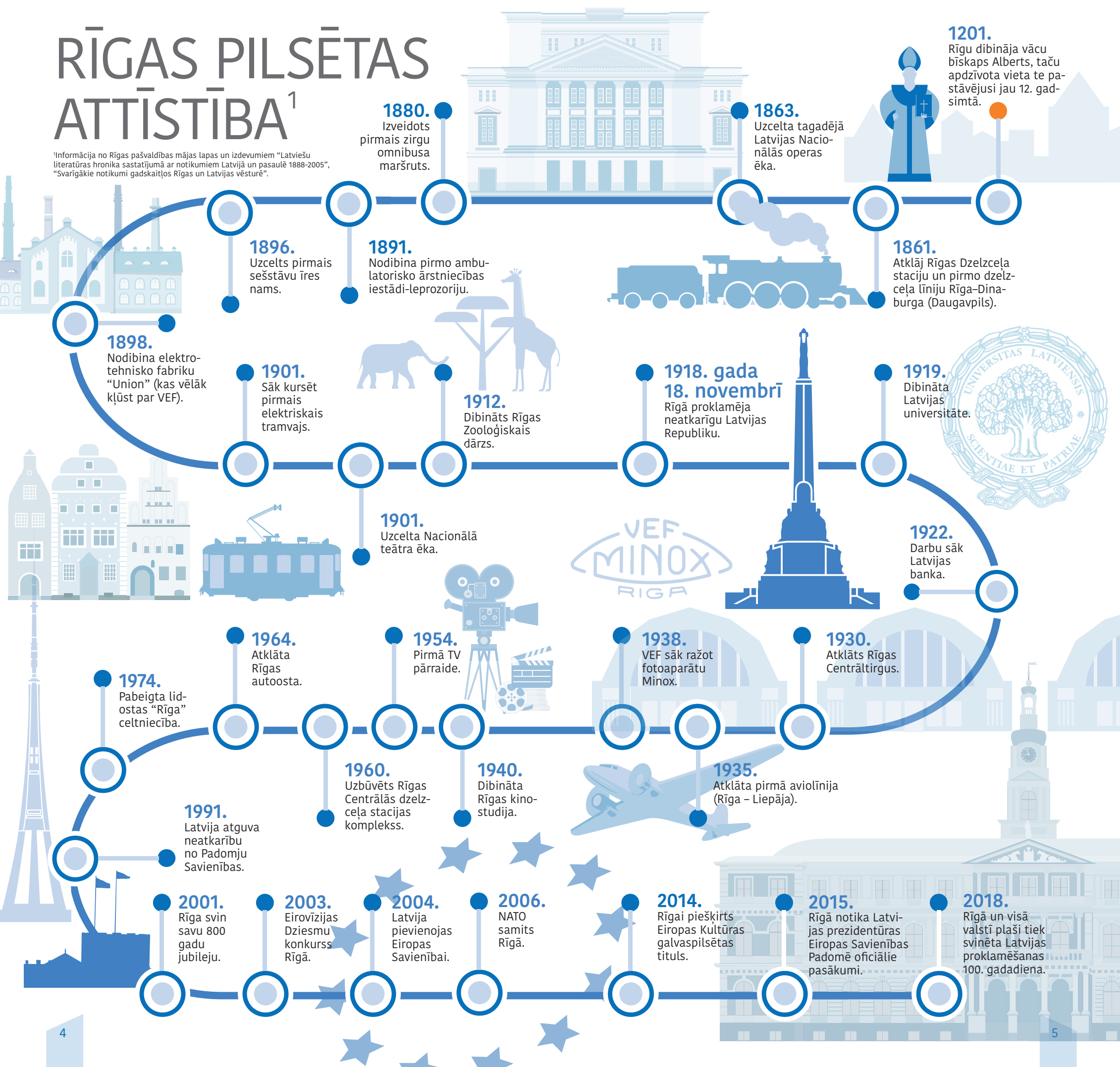


**40** RĪGA PASAULĒ



# RĪGAS PILSĒTAS ATTĪSTĪBA<sup>1</sup>

<sup>1</sup>Informācija no Rīgas pašvaldības mājas lapas un izdevumiem "Latviešu literatūras hronika sastatījumā ar notikumiem Latvijā un pasaulē 1888-2005", "Svarīgākie notikumi gadskaikšos Rīgas un Latvijas vēsturē".





Rīgas ilgtspējīgas attīstības stratēģijā esam definējuši, ka Rīga 2030. gadā būs starptautiski atpazīstama metropole ar augstu dzīves kvalitāti, inovatīvu ekonomiku, vietu un resursus taupošu saimniekošanu un modernu pārvaldi ar aktīvu iedzīvotāju līdzdalību.

Jau šodien pašvaldība aktīvi strādā, lai veidotu efektīvu uzņēmējdarbības vidi, kvalitatīvu pilsētvidi un augstu dzīves kvalitāti iedzīvotājiem un uzņēmējiem. European Start-up Initiative uzņēmumu dibinātāju aptauja liecina, ka Rīga ir viena no top10 pilsētām ar visstraujāk augošiem start-up.

Lai pastiprinātu Rīgas pievilcību radošiem un inovatīviem prātiem, norit darbs, lai līdz 2030. gadam Rīgā attīstītu zinātnes un inovāciju centru Torņakalnā, kas sekmēs zinātnes un uzņēmējdarbības sinerģiju. Plānojam, ka jau tuvāko septiņu gadu laikā šī teritorija kļūs par lielāko kampusu Baltijas valstīs.

Līdz 2021. gadam Rīgas modernajā centrā – Skanstes apkaimē – plānojam attīstīt Rīgas konferenču un koncertu centru. Ņemot vērā Rīgas lidostas starptautisko konkurētspēju un ērtu un ātro sasniedzamību no pilsētas centra, esam pārliecināti, ka Rīga kļūs par ideālu konferenču, kongresu un korporatīvo pasākumu norises vietu Ziemeļeiropā.

Rīgas kā investīciju vietas pievilcību apliecina arī daudzveidīgie lielu investīciju projekti, piemēram, 2018. gadā tiks atklāts IKEA veikals un piegulošā teritorija, kurā kopējās investīcijas pārsniegs 80 miljonus eiro. Globālais biznesa procesu ārpakalpojumu un klientu apkalpošanas uzņēmums Webhelp (Francija) 2017. gadā atklāja jaunu klientu apkalpošanas centru Rīgā. Mazumtirdzniecības veikalu tīkls Rimi investēs 75 miljonus eiro loģistikas centra būvniecībā Rīgā, un tā būs lielākā ēka, kas līdz šim uzbūvēta Latvijas brīvvalsts laikā. Tuvāko četru gadu laikā tas kļūs par būtiskāko Baltijas valstu loģistikas centru.

2018. gadā Latvija svin neatkarīgas valsts izveidošanas simtgadi. Galvaspilsēta Rīga aktīvi piedalās svētku sagatavošanā. Pilsētā tiek uzlabota infrastruktūra, atbalstītas apkaimju iedzīvotāju aktivitātes, veidots plašs un daudzveidīgs svētku pasākumu piedāvājums iedzīvotājiem un pilsētas viesiem.

Aicinām apciemot Rīgu, satīties Rīgā, investēt Rīgā un kļūt par rīdziniekiem!

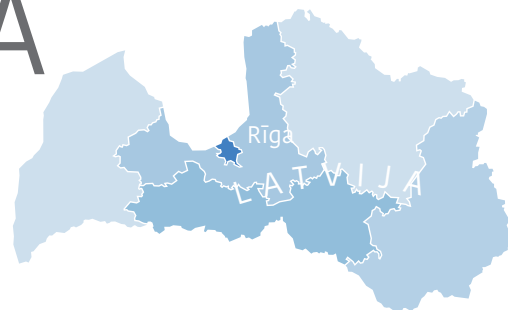
Ar cieņu,

**Nils Ušakovs**

Rīgas domes priekšsēdētājs

# LOKĀCIJA

Latvijas Republikas  
galvaspilsēta



Baltijas valstu  
reģiona centrā



Lielākā pilsēta  
Baltijā



Trešā lielākā  
pilsēta Baltijas  
jūras reģionā

Platība



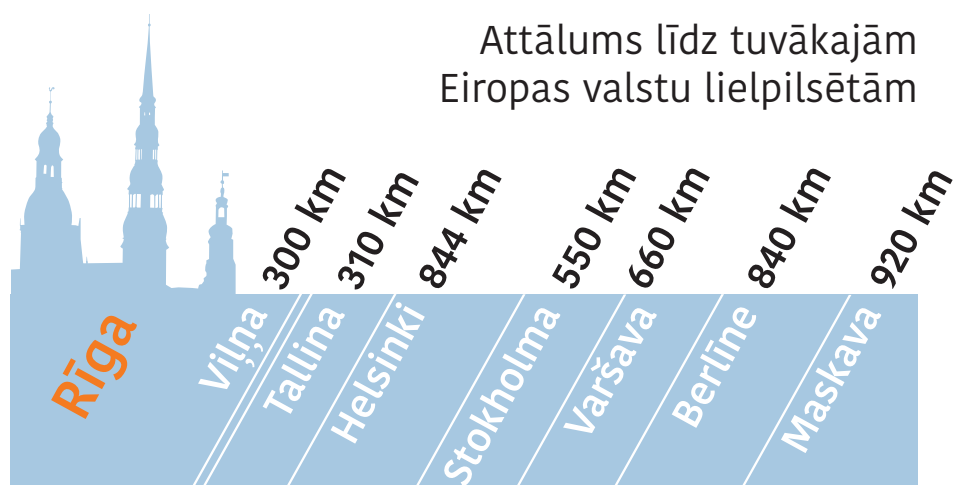
Iedzīvotāju blīvums



2317

iedzīvotāji uz km<sup>2</sup>

Attālums līdz tuvākajām  
Eiropas valstu lielpilsētām



# DABA UN KLIMATS

Rīgas pilsētas klimatu ietekmē Atlantijas okeāna mēreno platuma grādu gaisa masas, kas saistītas ar aktīvu ciklonisko darbību - tādēļ pilsētā bieži ir apmācies laiks un nokrišņi. Vasaras Rīgā ir mēreni siltas (vidējā vasaras mēnešu temperatūra nepārsniedz 20 °C) un arī ziemas mēneši ir salīdzinoši silti (vidējā ziemas mēnešu temperatūra nav zemāka par 0 °C).

Klimats Rīgā

Februāris

Jūlijs

Vidējā gaisa temperatūra

°C

-1.0

19.0

Dienu skaits ar nokrišņiem



8

12

Saules spīdēšanas ilgums, stundās

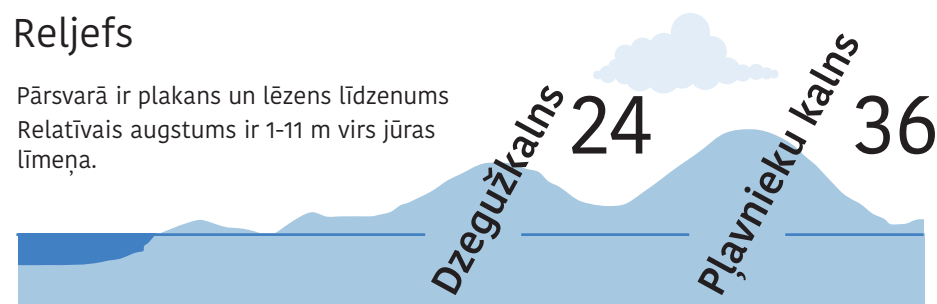


61

256

Reljefs

Pārsvārā ir plakans un lēzens līdzenums  
Relatīvais augstums ir 1-11 m virs jūras  
līmeņa.



Zaļās teritorijas

Vērtējot pēc zaļo teritoriju platības, Rīga uzskatāma par vienu no zaļākajām galvaspilsētām Eiropā. Cauri pilsētai plūst Latvijas lielākā upe Daugava, kā arī vairākas mazākas upes.

85.09 km<sup>2</sup>  
zaļās teritorijas



10

mežu masīvi  
un mežaparki



29

parki



66

skvēri



24

kapsētas



9

ezeri  
un dīķi

47.67 km<sup>2</sup>  
zilās teritorijas

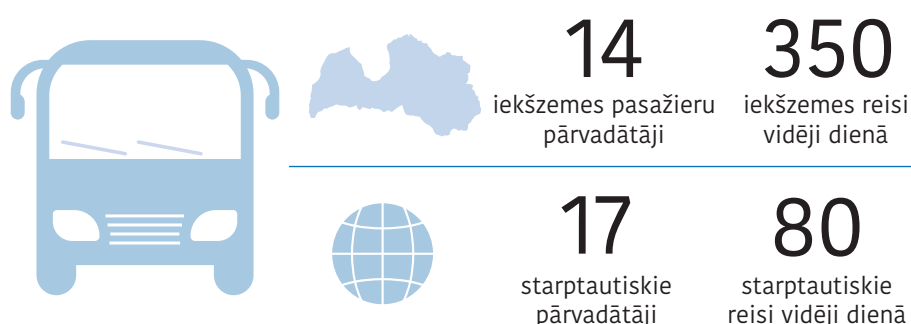
# SASNIEDZAMĪBA

Rīga ir nozīmīgs reģionālais transporta un loģistikas centrs starp Rietumiem un Austrumiem, nodrošinot piekļuvi kā Eiropas Savienības, tā arī Austrumu tirgiem Krievijā, Neatkarīgo Valstu savienībā un Āzijā. Ar lidmašīnu Rīga sasniedzama no vairāk nekā 80 pilsētām visā pasaulē, ar vilcienu – no Krievijas, Baltkrievijas un Igaunijas, ar prāmi – no Zviedrijas, ar autobusu – no vairāk nekā 100 pilsētām Eiropā. Rīga ir lielākā Latvijas osta un otra lielākā Baltijas valstu osta pēc kravu apgrozījuma. Rīgas Brīvosta nodrošina tiešos savienojumus uz galvenajiem kravu patēriņa centriem un ieguves – pārstrādes reģioniem Krievijā un Neatkarīgo Valstu savienībā. Starptautiskā lidosta Rīga ir vadošā lidosta Baltijā un ir šī reģiona galvenais gaisa satiksmes centrs. Uzņēmums apkalpo gandrīz pusi no Baltijas valstu pasažieriem, un no Rīgas lidostas ir pieejams plašākais tiešo galamērķu klāsts, salīdzinot ar pārējo Baltijas valstu lidostām.

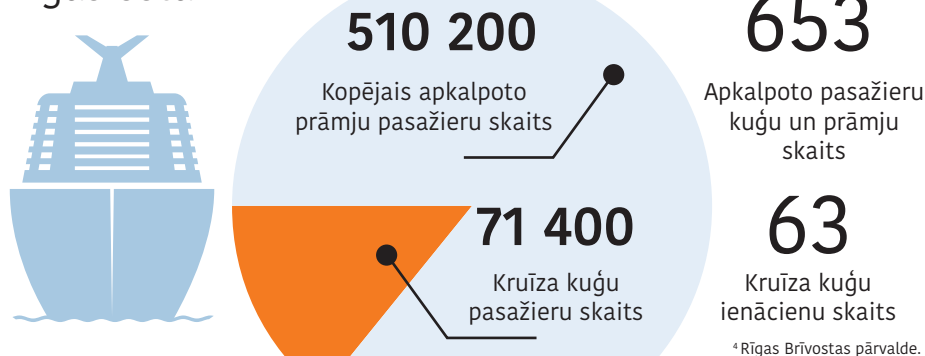
## Starptautiskā lidosta Rīga<sup>2</sup>



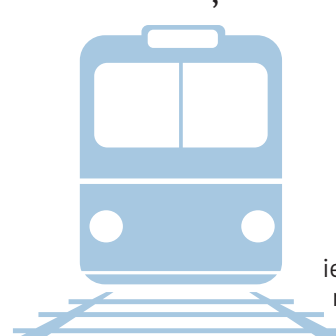
## Rīgas starptautiskā autoosta<sup>3</sup>



## Rīgas osta<sup>4</sup>



## Dzelzceļš



4

elektro vilcienu iekšzemes maršruti

6

dīzeļvilcienu iekšzemes maršruti

17 milj.

Pārvadāto iekšzemes pasažieru skaits gadā

3

starptautiskie maršruti (Maskava, Minska, Sanktpēterburga)

## Rīgas sabiedriskais transports<sup>5</sup>



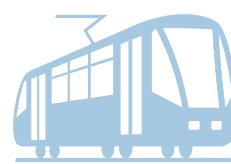
55

autobusu maršruti



19

trolejbusu maršruti



9

tramvaju maršruti



143 milj.

Tramvaju, trolejbusu, autobusu pasažieri gadā



5 316

autostāvvietas



10 milj.

Mikroautobusu pasažieri

<sup>5</sup> Rīgas pašvaldības SIA Rīgas satiksme 2016. gada pārskats.

Kopš 2011. gada tiek īstenots Rail Baltica projekts, kura mērķis ir atjaunot Baltijas valstu tiešu saikni ar Eiropas dzelzceļu tīklu, savienojot metropoles Tallinu – Rīgu – Kauņu – Varšavu – Berlīni. Īstenojot Rail Baltica projektu, tiks nodrošināts augstas kvalitātes dzelzceļa savienojums starp Baltijas valstīm un lielākajiem Rietumeiropas ekonomikas, administratīvajiem un kultūras centriem. Pateicoties jaunajam dzelzceļa tīklam, palielināsies ne tikai dzelzceļa pārvadājumu jaudas, bet arī ātrums, savukārt pasažieru pārvadājumos būs iespējas samazināt ceļojuma ilgumu.

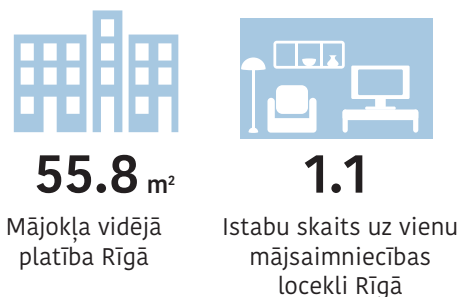
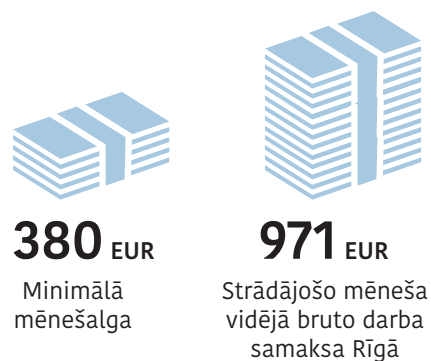
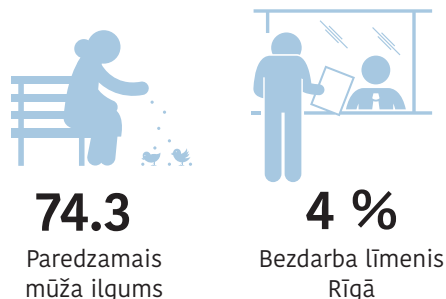
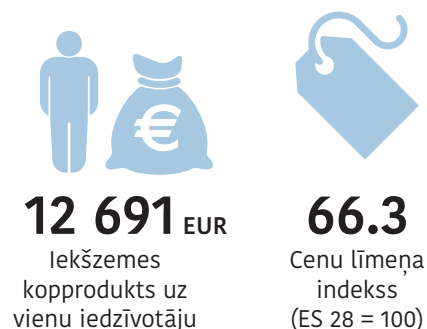
Vairāk informācijas: <http://edzl.lv>



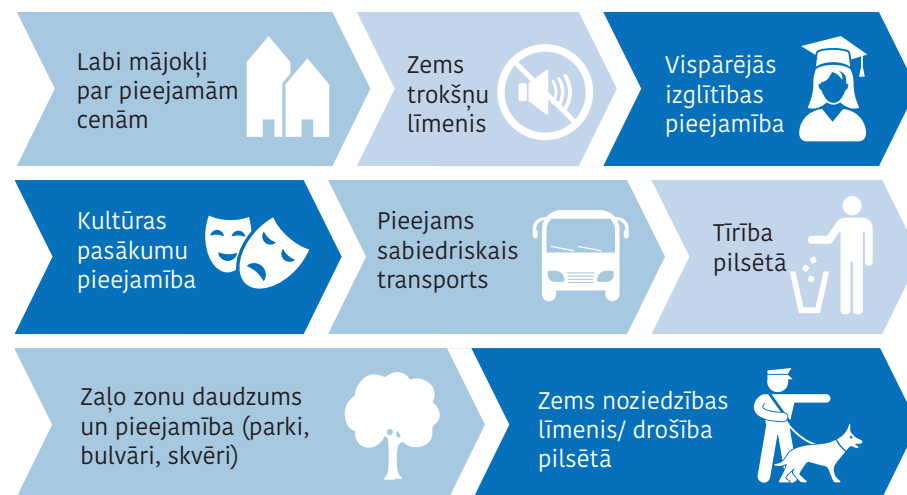
# DZĪVES KVALITĀTE



## Dzīves līmeņa raksturojums Latvijā



## Dzīves kvalitātes pozitīvākie aspekti Rīgas pilsētā



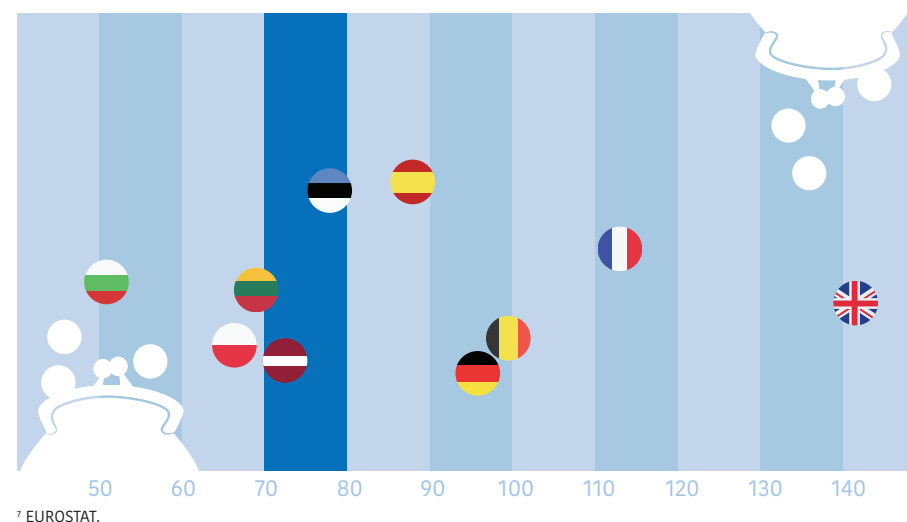
## Atsevišķu produktu vidējās mazumtirdzniecības cenas 2016. gadā, EUR<sup>6</sup>

|                          |       |
|--------------------------|-------|
| Liellopu gaļa, 1 kg      | 4.81  |
| Piens, 1 litrs           | 0.72  |
| Cietie sieri, 1 kg       | 7.17  |
| Kartupeļi, 1 kg          | 0.42  |
| Rudzu-kviešu maize, 1 kg | 1.12  |
| Olas, 10 gab.            | 1.38  |
| Maltā kafija, 1 kg       | 12.87 |
| Alus < 5.5 %, 1 litrs    | 1.9   |
| Dīzeļdegviela, 10 litri  | 9.5   |
| Elektroenerģija, 100 kWh | 16.64 |



<sup>6</sup> Human Development Report. United Nations. Pieejams: <http://hdr.undp.org/en/2016-report>

## Dzīves dārdzība ES valstu galvaspilsētās EUROSTAT vērtējumā<sup>7</sup>





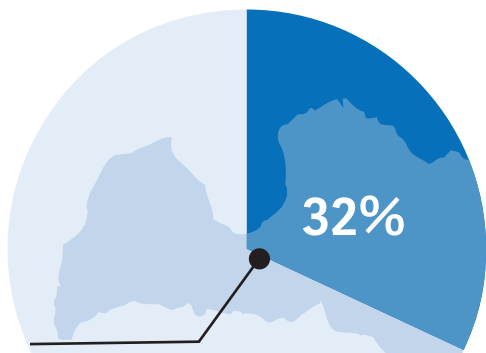
# IEDZĪVOTĀJI

Pēc iedzīvotāju skaita Rīga ir lielākā pilsēta Baltijas valstīs.

**704.4**  
tūkst. iedzīvotāju

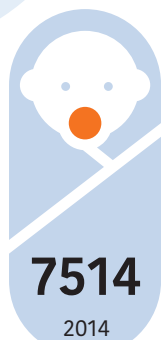


2017.



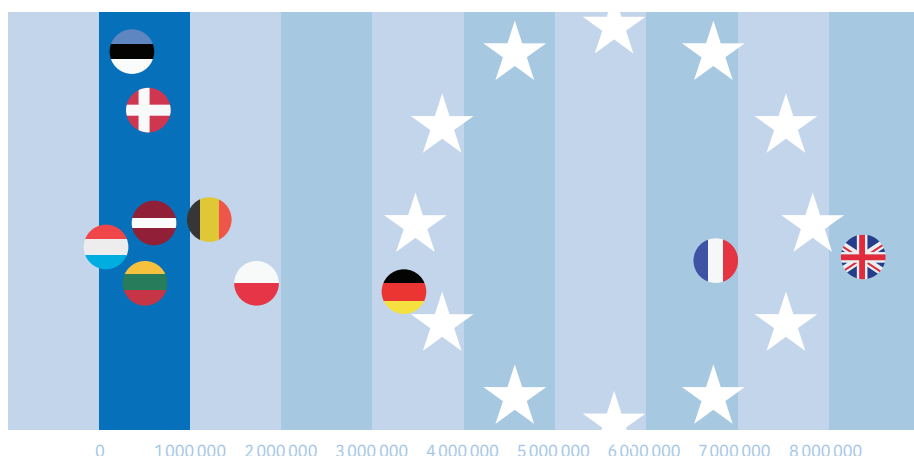
Rīgā dzīvo 32 % no Latvijas kopējā iedzīvotāju skaita. Tas ir Eiropas Savienības valstīs augstākais rādītājs.<sup>8,9</sup>

Jaundzimušo skaits Rīgā



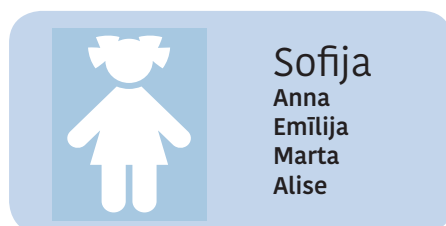
<sup>8</sup> Centrālā statistikas pārvalde.  
<sup>9</sup> EUROSTAT Urban audit.

Iedzīvotāju skaits ES valstu galvaspilsētās<sup>10</sup>



<sup>10</sup> EUROSTAT. Pieejams: <http://ec.europa.eu/eurostat/cache/BubbleCapital>

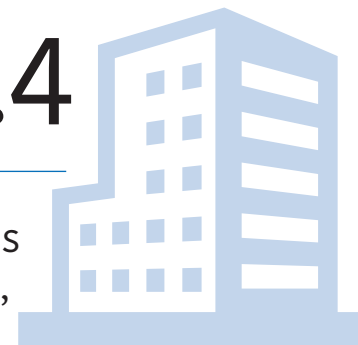
Populārākie jaundzimušo rīdzinieku vārdi



Mājsaimniecību kopējais skaits un mājsaimniecības vidējais lielums Rīgā 2017. gadā

Mājsaimniecību kopējais skaits, tūkst.

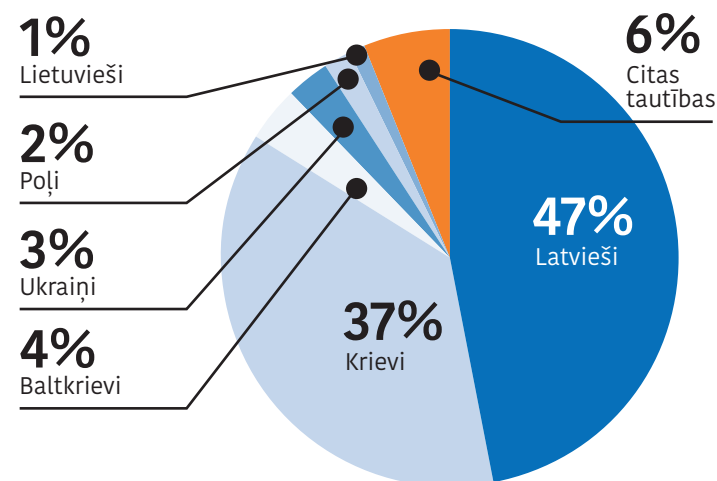
**295.4**



**2.14**

Mājsaimniecības vidējais lielums, personas

Tautību īpatsvars Rīgā 2017. gadā



Dzimuši Rīgā



Mariss Jansons  
(1943),  
latviešu diriģents



Artūrs Irbe  
(1967), latviešu hokeja  
vārtsargs



Alvis Hermanis  
(1965), latviešu aktieris,  
teātra un operas režisors



Elīna Garanča  
(1976),  
latviešu operdziedātāja



Jeļena Prokopčuka  
(1976),  
Latvijas vieglatlēte,  
maratoniste



Martins Dukurs  
(1984),  
latviešu skeletonists



Mairis Briedis  
(1985),  
latviešu bokseris

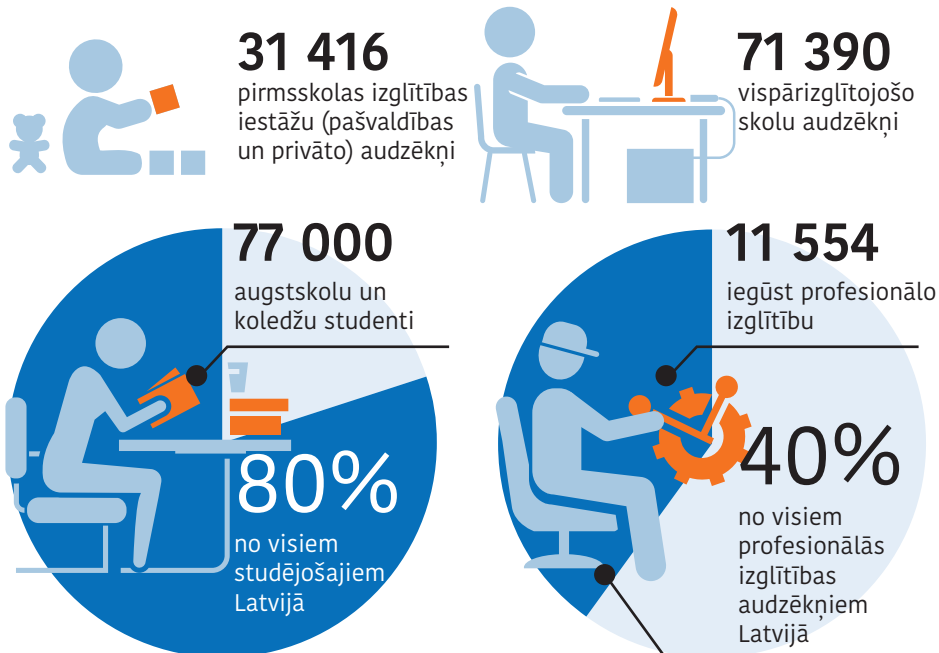


Gidons Krēmers  
(1947),  
Latvijas un Vācijas  
vijolnieks un diriģents



Mihails Barišņikovs  
(1948),  
padomju un amerikāņu  
baletdejojātājs, aktieris

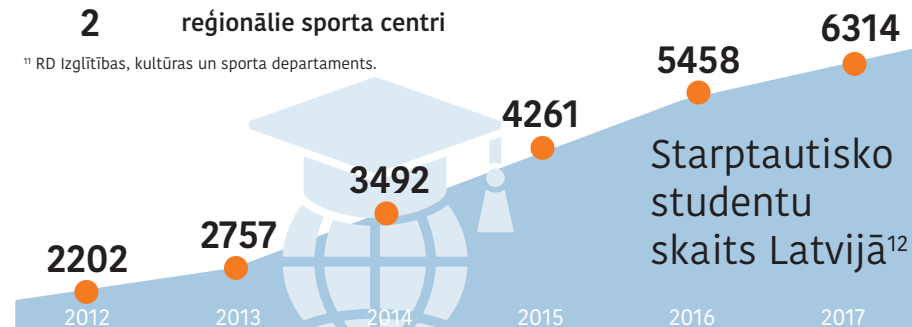
# IZGLĪTĪBA UN ZINĀTNE



## Izglītības iespējas Rīgā<sup>11</sup>

|            |  |
|------------|--|
| <b>237</b> | pirmsskolas izglītības iestādes        |
| <b>147</b> | vispārizglītojošās skolas              |
| <b>46</b>  | augstskolas un koledžas                |
| <b>13</b>  | interesešu izglītības iestādes         |
| <b>11</b>  | sporta skolas                          |
| <b>9</b>   | mūzikas un mākslas skolas              |
| <b>23</b>  | brīvā laika pavadīšanas centri         |
| <b>2</b>   | bērnu pieskatīšanas centri             |
| <b>36</b>  | sporta laukumi pie izglītības iestādēm |
| <b>2</b>   | reģionālie sporta centri               |

<sup>11</sup> RD Izglītības, kultūras un sporta departaments.



<sup>12</sup> Domnica Certus.

Līdz 2030. gadam Pārdaugavā plānots attīstīt zinātnes un inovāciju centru, kas sekmēs zinātnes un uzņēmējdarbības sinerģiju un dos attīstības impulsu ne tikai Rīgai, bet visai Latvijai. Plānots, ka jau tuvāko septiņu gadu laikā šī teritorija var kļūt par lielāko kampusu Baltijas valstīs, aizņemot 4-5 km<sup>2</sup> lielu teritoriju un pulcējot ap 30-40 tūkstošus studentu.

# KULTŪRA

kultūras norises

**750**

pašvaldības finansētas un līdzfinansētas



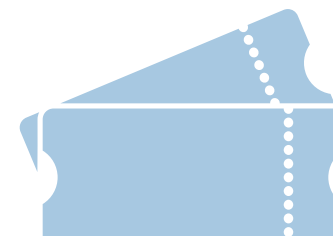
pasākumi

**4 000**

privātā sektora finansētas

apmeklētāji<sup>13</sup>

**1 500 000**



pārdotas biļetes<sup>14</sup>

**1 000 000**

<sup>13</sup> RD Izglītības, kultūras un sporta departaments.

<sup>14</sup> Kultūras ministrija. Pētījums Par PVN piemērošanas ietekmi kultūras nozarē.



Rīgas vēsturiskais centrs ir iekļauts UNESCO Pasaules kultūras mantojuma sarakstā.

amatiermākslas kolektīvi

**177** pašvaldības



**102** citu dibinātāju

Ar kultūru saistītie māksliniecišķie kolektīvi Rīgā<sup>15</sup>

16 amatiereteātri  
54 deju kolektīvi  
18 folkloras kopas  
4 foto un kino studijas  
80 kori  
20 orķestri, instrumentālie ansambļi un kapelas  
39 tautas lietišķās mākslas studijas  
44 vokālie ansambļi



<sup>15</sup>RD Izglītības, kultūras un sporta departaments. Kolektīvu datu bāze.

Lielākie kultūras pasākumi Rīgā 2018. gadā<sup>16</sup>

|               |  |
|---------------|--|
| 01.01.        | Jaunā gada sagaidīšana   |
| 30.03.–01.04. | Lieldienu pasākumi un koncerti                                       |
| 04.05.        | Latvijas Republikas Neatkarības atjaunošanas dienai veltīti pasākumi |
| 19.05.        | Muzeju nakts   |
| 19.–20.05.    | Lattelecom Rīgas maratons  |
| 06.–17.06.    | Rīgas Operas festivāls   |
| 16.–21.06.    | Starptautiskais folkloras festivāls "Baltica 2018"                   |
| 22.06.        | Zāļu tirgus Doma laukumā Vecrīgā                                     |
| 23.–24.06.    | Līgošana 11. novembra krastmalā un Dzegužkalnā                       |
| 30.06.–08.07. | XXVI Vīspārējie latviešu Dziesmu un XVI Deju svētki                  |
| 17.19.08.     | Rīgas svētki 2018  |
| 08.–09.09.    | Mūsdienų kultūras forums "Baltā nakts 2018"                          |
| 15.–18.11.    | Latvijas valsts simtgades svinības Rīgā                              |
| 16.–19.11.    | Gaismas festivāls "Staro Rīga 2018"                                  |
| 02.12.–06.01. | Ziemassvētku tirdziņi Rīgā   |
| 31.12.        | Jaunā gada sagaidīšana Rīgā 11. novembra krastmalā                   |



<sup>16</sup> RD Izglītības, kultūras un sporta departaments.

Latvija  
100

2018. gadā Latvija svin neatkarīgas valsts izveidošanas simtgadi. Svētku pasākumi norit piecu gadu garumā – no 2017. līdz 2021. gadam, kulmināciju sasniedzot 2018. gadā. Latvijas valsts simtgades Rīgas pilsētas programmā 2017. – 2021. gadam iekļauti kopumā 99 projekti. Tiek uzlabota infrastruktūra pilsētā – Mežaparka Lielās estrādes rekonstrukcija, VEF Kultūras pils rekonstrukcija, multifunkcionāla sporta un aktīvās atpūtas kompleksa ierīkošana Kr. Barona ielā 116a, u.c. Pilnveidots tūrisma piedāvājums – 100. autobuss – simtgades maršruts, Retro tramvajs LV – 100, u.c. Īstenota plaša kultūras pasākumu programma, organizētas aktivitātes bērniem un jauniešiem, kā arī Latvijai nozīmīgas sporta sacensības, kas vieno dažādu tautību un vecumu sportistus.

Vairāk informācijas: <http://lv100.lv/>



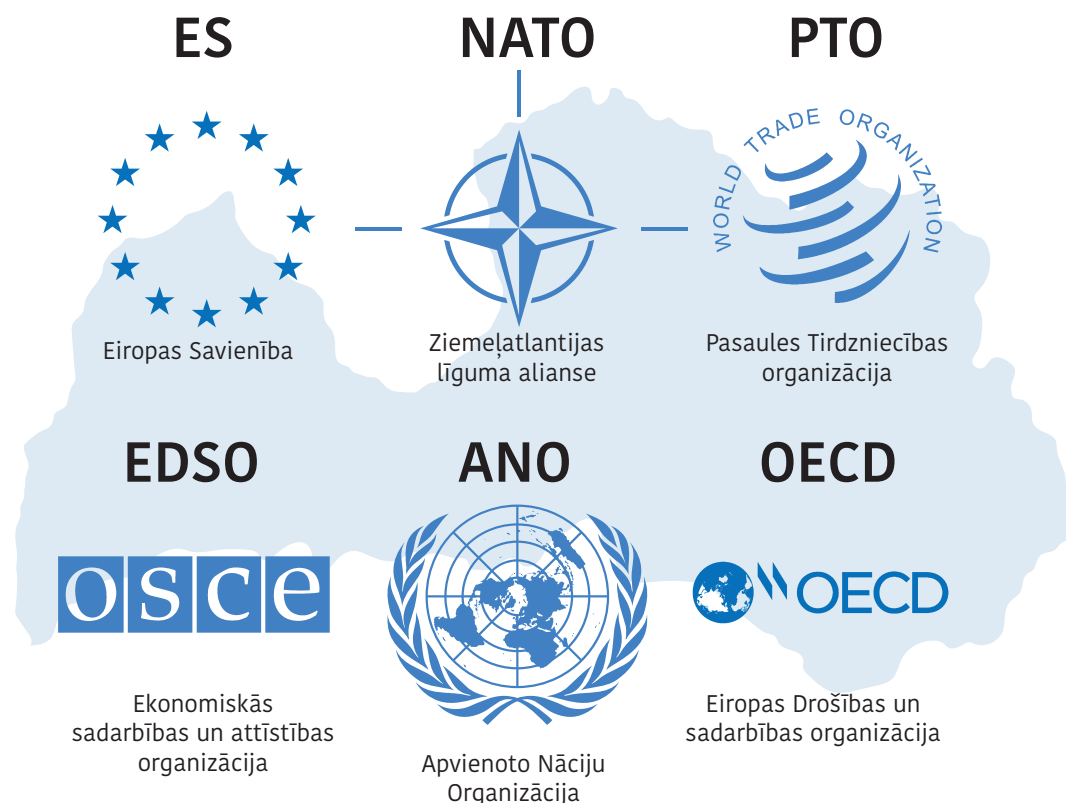
Rīgas filmu fonds

Rīgas pilsētas pašvaldības līdzfinansējumu programmas Rīgas filmu fonds mērķis ir sekmēt ārvalstu filmu uzņemšanu Rīgā un Latvijā. Programmas ietvaros īstenoti projekti sadarbībā ar Lielbritānijas, Vācijas, Dānijas, Krievijas, Japānas, Indijas, Somijas u.c. valstu kino jomas pārstāvjiem.

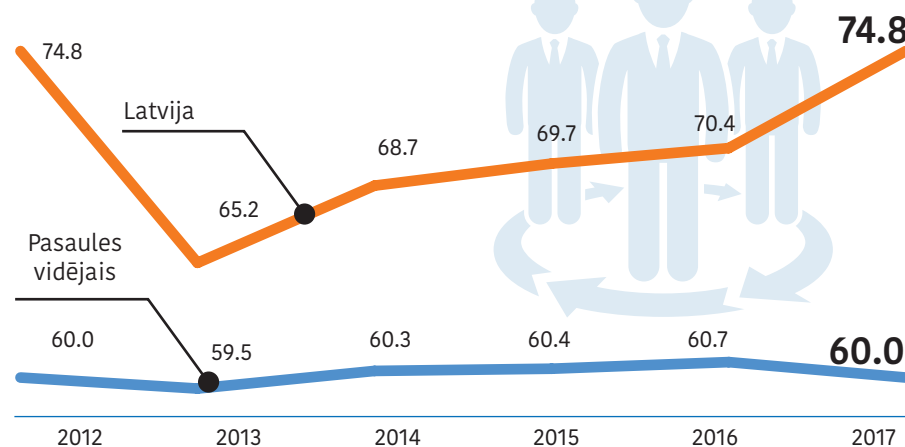
Vairāk informācijas: [www.filmriga.lv](http://www.filmriga.lv)

# MAKROEKONOMISKĀ VIDE

Latvija ir pilntiesīgs dalībnieks visās pasaules lielākajās ekonomiskajās un politiskajās organizācijās.



Ekonomikas brīvības indekss<sup>17</sup>



<sup>17</sup> The Heritage Foundation. Index of Economic Freedom.

20. vieta 180 pasaules valstu vidū ekonomikas brīvības reitingā

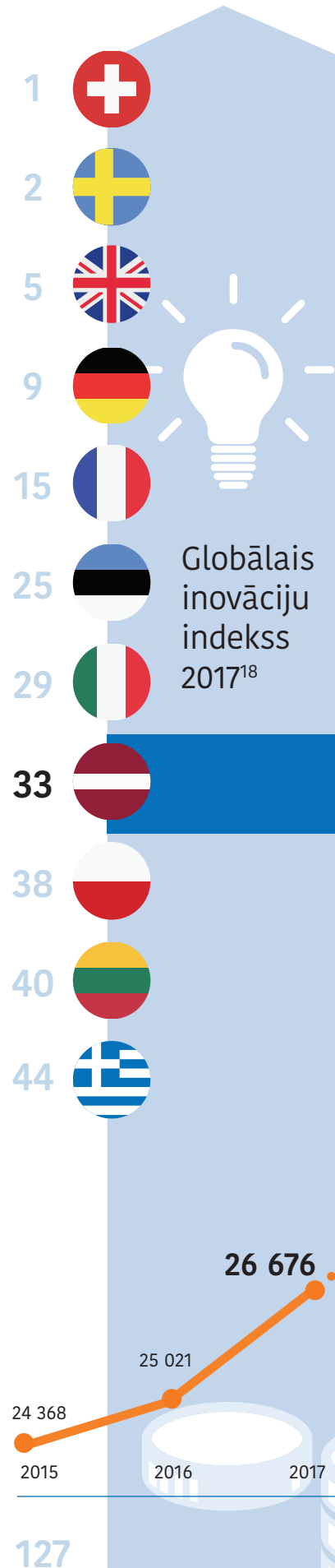
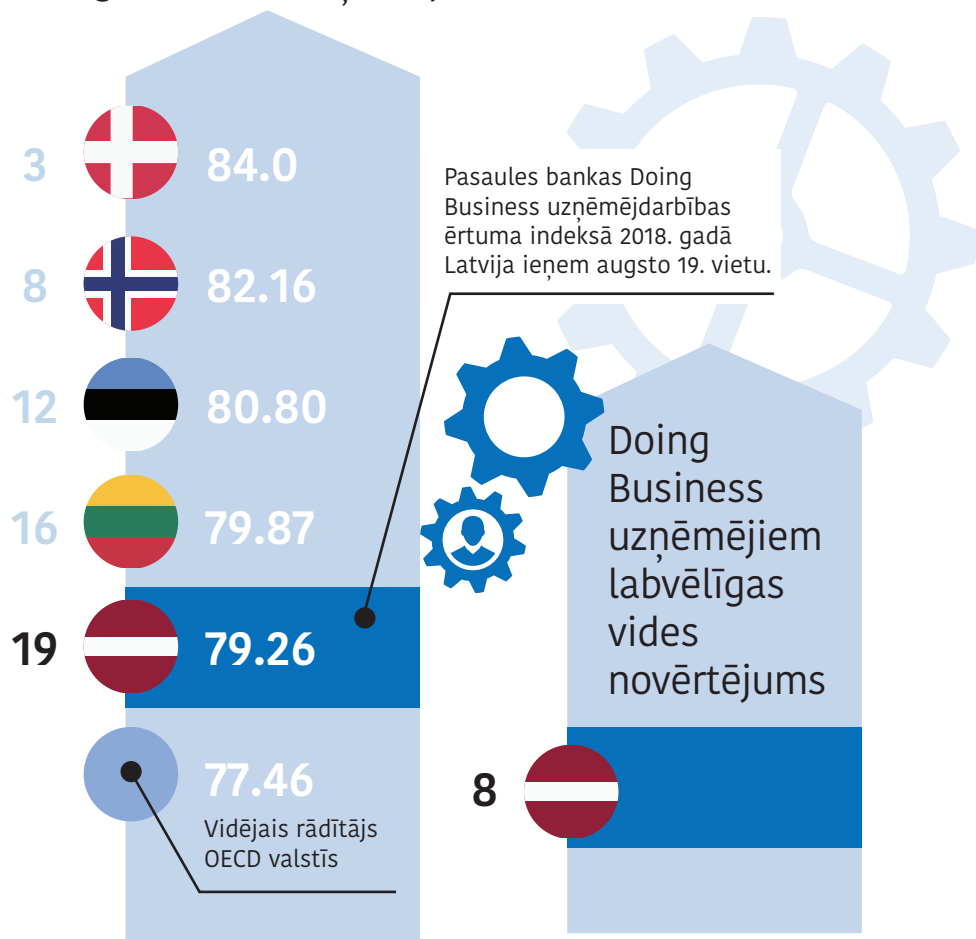


180

Ekonomikas brīvība

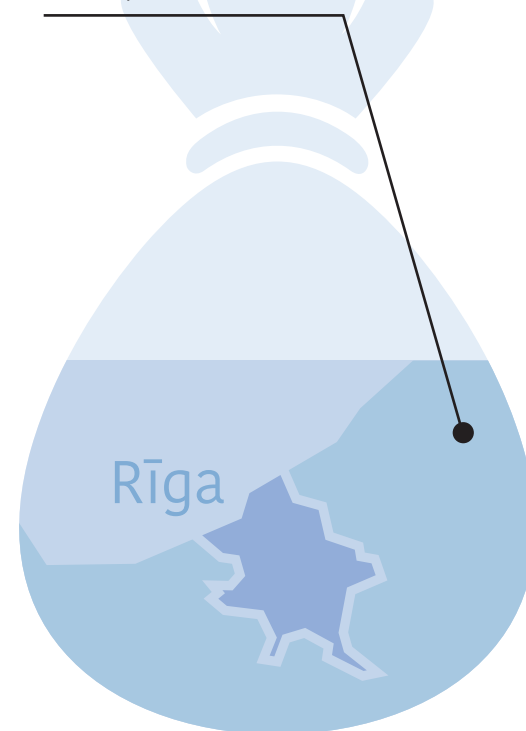
1

## Doing Business uzņēmējdarbības ērtuma indekss



# 67,5%

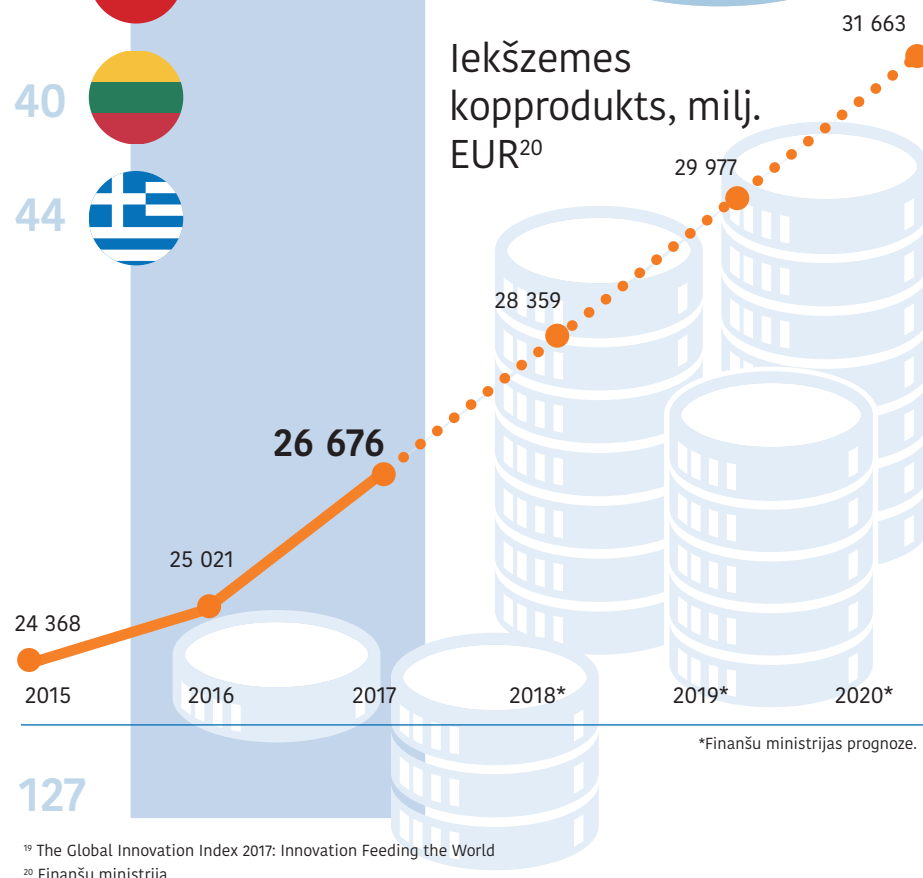
Rīgas aglomerācijas īpatsvars Latvijas kopējā IKP.



## Latvijas rādītāji Pasaules bankas Doing Business 2018. g. pētījumā<sup>18</sup>



<sup>18</sup> The World Bank. Doing Business 2018.

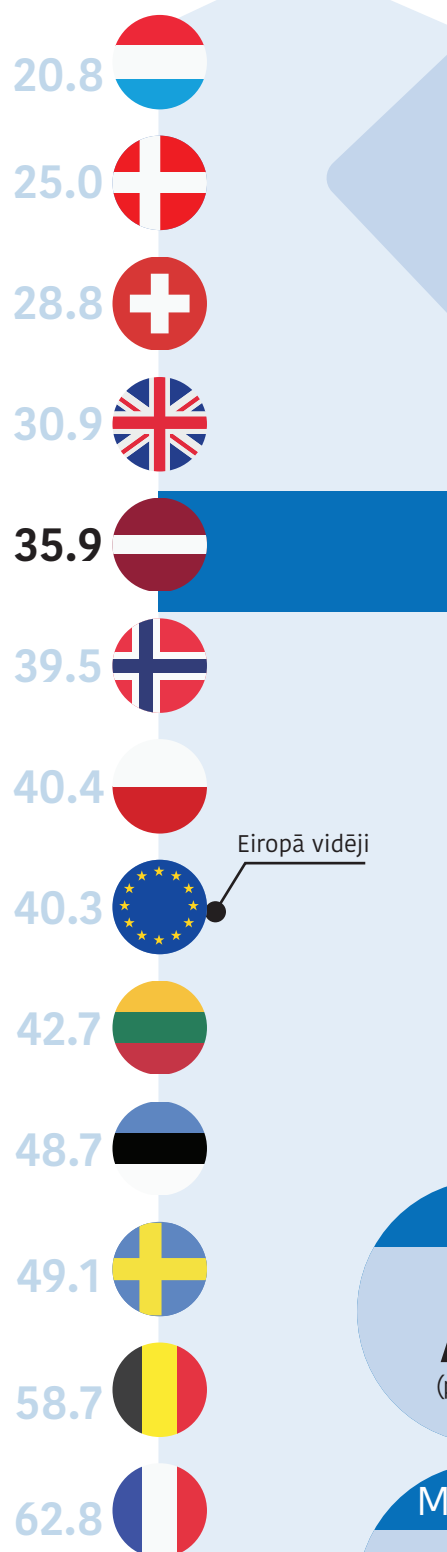


<sup>19</sup> The Global Innovation Index 2017: Innovation Feeding the World

<sup>20</sup> Finanšu ministrija



Kopējā nodokļu likme  
(peļņas, darbaspēka u.c.  
nodokļi), %<sup>21</sup>



Patēriņa  
cenu indekss, %

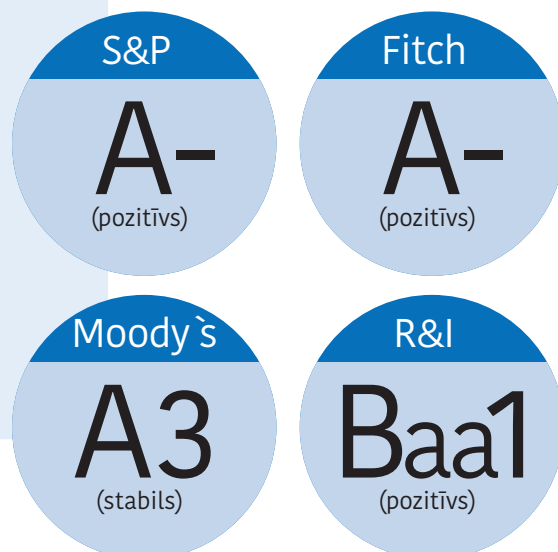
|       |     |
|-------|-----|
| 2017  | 2.8 |
| 2018* | 2.8 |
| 2019* | 2.4 |
| 2020* | 2.1 |

\* Finanšu ministrijas prognoze.

Latvijas kredītreitinga  
spēcinošie faktori<sup>22</sup>

- stabilitāte banku sektorā
- zemais valsts parāda līmenis
- dalība dažādās ES institūcijās, iestāšanās OECD
- valsts budžeta izpilde un fiskālās politikas ievērošana

Latvijas kredītreitings

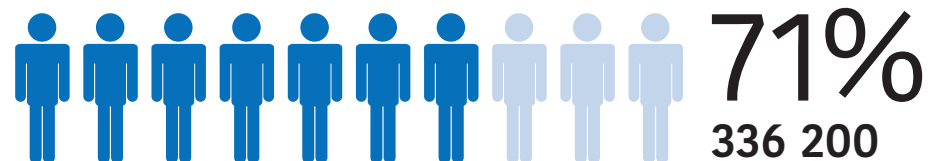


<sup>21</sup> PwC, the World Bank and International Finance Corporation. Paying Taxes 2017.

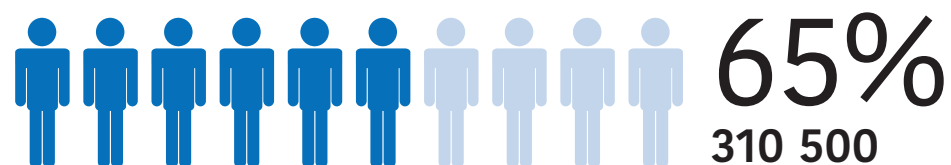
<sup>22</sup> Valsts kase

# DARBA TIRGUS

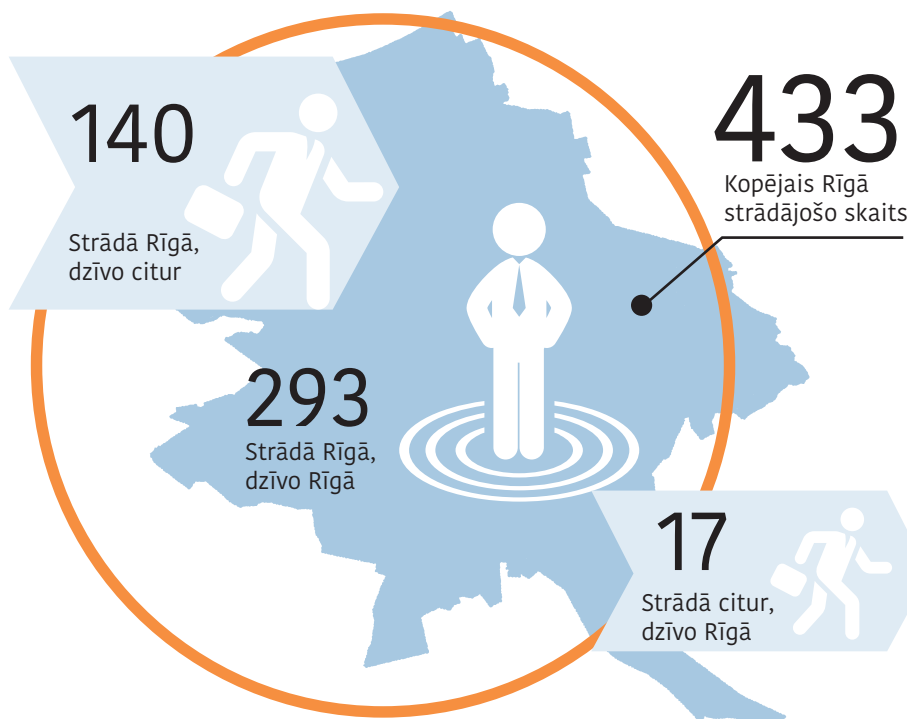
Ekonomiski aktīvie iedzīvotāji



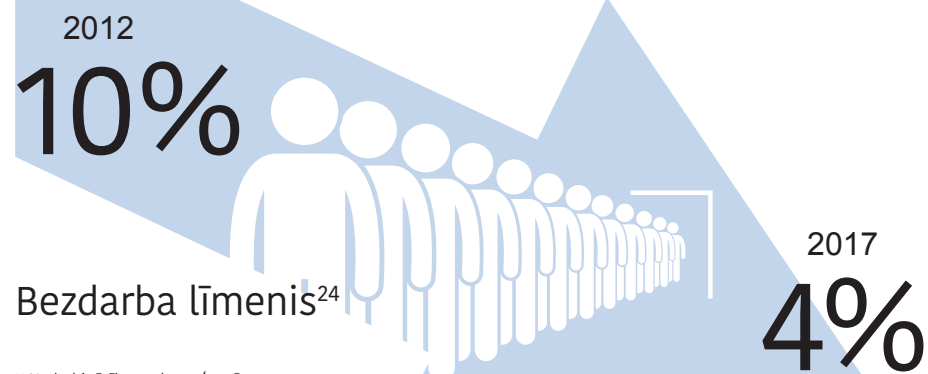
Nodarbinātie iedzīvotāji



Strādājošie Rīgā (aptuvens aprēķins, tk)<sup>23</sup>

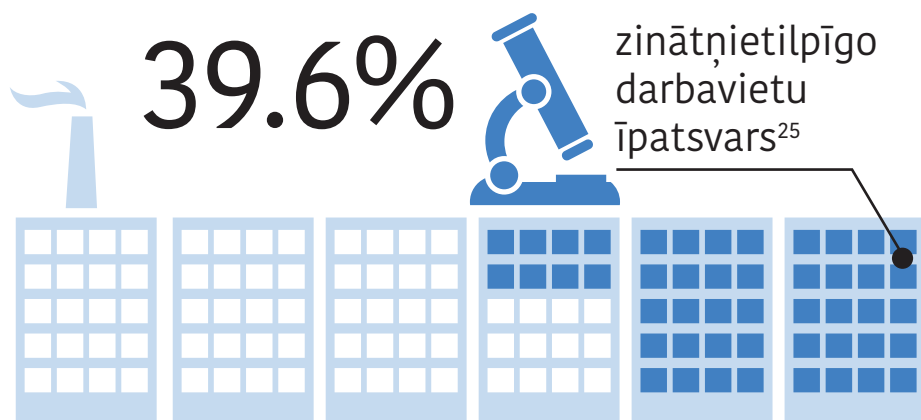
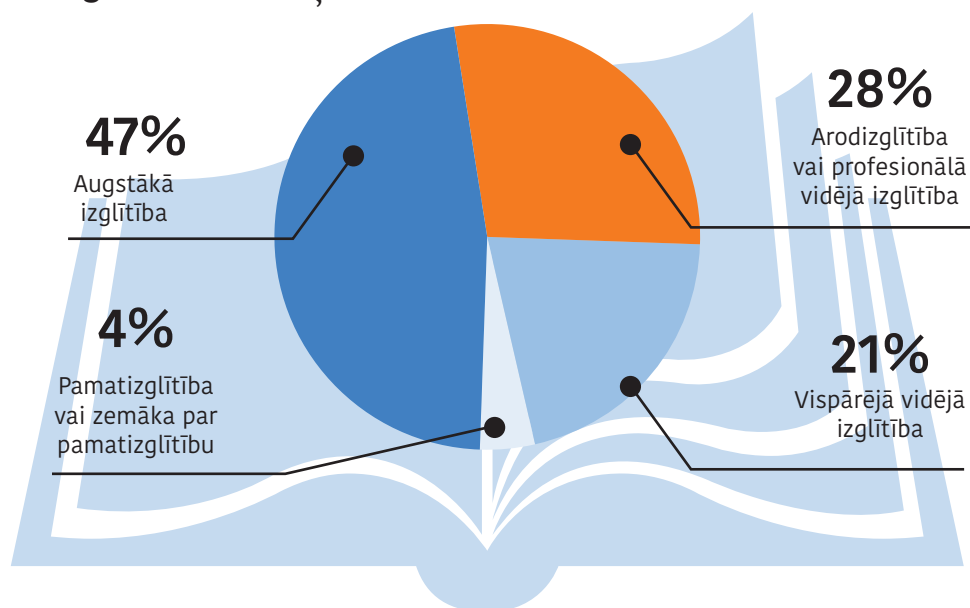


<sup>23</sup> Aprēķini pēc Centrālās statistikas pārvaldes un EUROSTAT datiem.



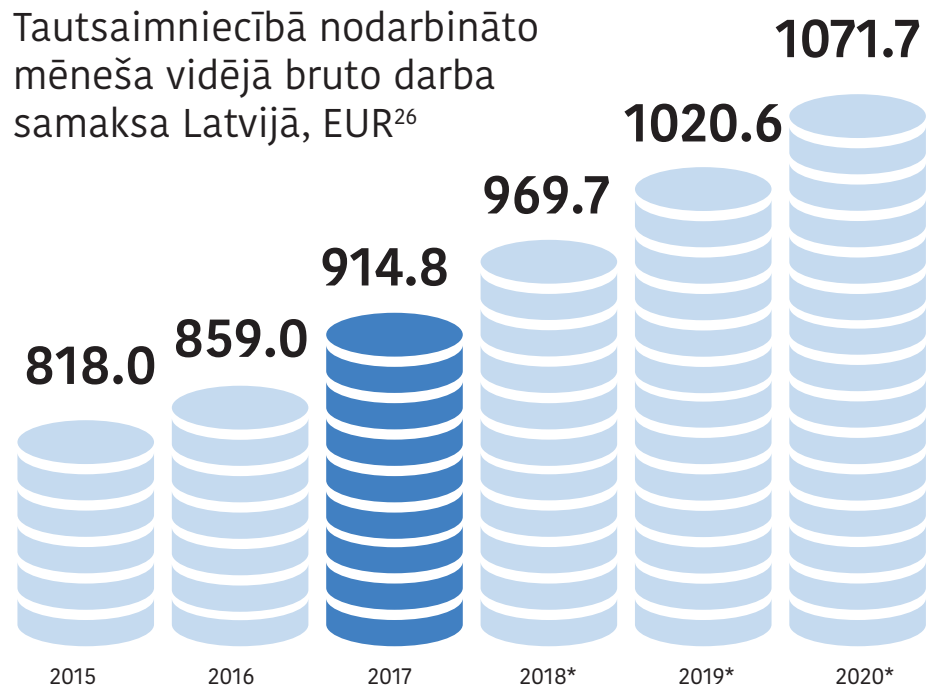
<sup>24</sup> Nodarbinātības valsts aģentūra

## Ekonomiski aktīvo Rīgas iedzīvotāju īpatsvars pēc izglītības līmeņa



<sup>25</sup>The World Economic Forum.

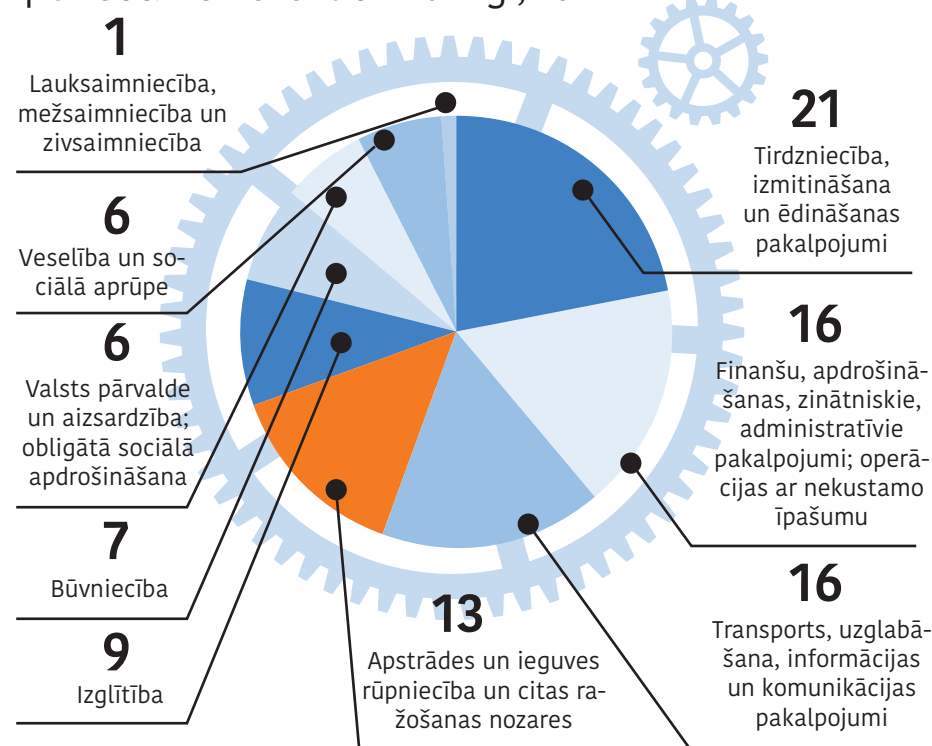
## Tautsaimniecībā nodarbināto mēneša vidējā bruto darba samaksa Latvijā, EUR<sup>26</sup>



<sup>26</sup> Finanšu ministrija.

\*Finanšu ministrijas prognoze.

## Rīgā nodarbinātie iedzīvotāji sadalījumā pa saimniecisko darbību veidiem, vidēji gadā laika periodā no 2010. līdz 2017.g., %

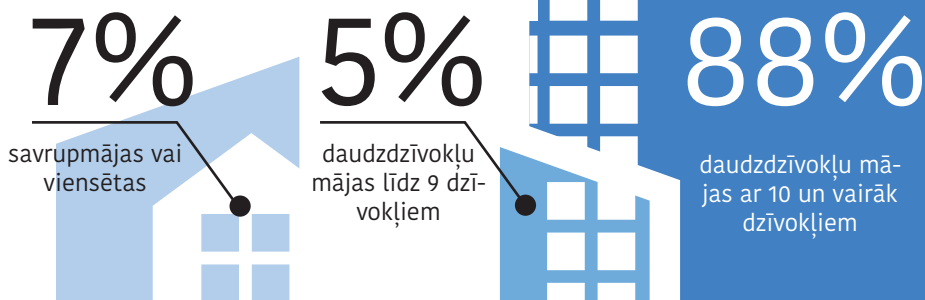


## Strādājošo mēneša vidējā bruto darba samaksa Rīgā pa darbības veidiem, EUR

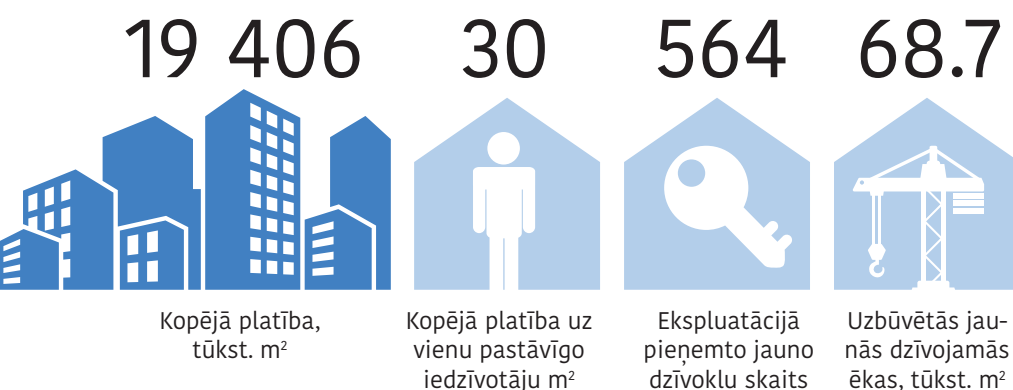
|  |      |
|--|------|
| Finanšu un apdrošināšanas darbības                                       | 1846 |
| Elektroenerģija, gāzes apgāde, siltumapgāde un gaisa kondicionēšana      | 1511 |
| Informācijas un komunikācijas pakalpojumi                                | 1440 |
| Lauksaimniecība, mežsaimniecība un zivsaimniecība                        | 1222 |
| Valsts pārvalde un aizsardzība; obligātā sociālā apdrošināšana           | 1125 |
| Profesionālie, zinātniskie un tehniskie pakalpojumi                      | 1023 |
| Ūdens apgāde; notekūdeņu, atkritumu apsaimniekošana un sanācija          | 954  |
| Transporta un uzglabāšana  | 924  |
| Apstrādes rūpniecība   | 885  |
| Būvniecība   | 884  |
| Veselība un sociālā aprūpe   | 874  |
| Vairumtirdzniecība un mazumtirdzniecība; automobiļu un motociklu remonts | 859  |
| Operācijas ar nekustamo īpašumu  | 847  |
| Māksla, izklaide un atpūta   | 823  |
| Administratīvo un apkalpojošo dienestu darbība                           | 802  |
| Izglītība  | 780  |
| Izmitināšana un ēdināšanas pakalpojumi                                   | 625  |
| Ieguves rūpniecība un karjeru izstrāde                                   | 622  |

# NEKUSTAMĀIS ĪPAŠUMS

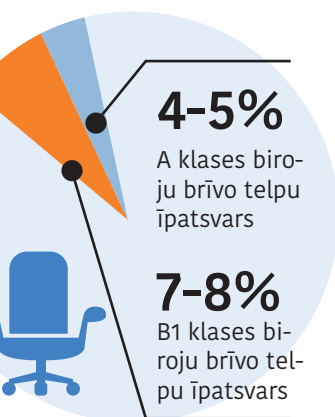
Rīgas iedzīvotāju mājokļi



Dzīvojamais fonds Rīgā

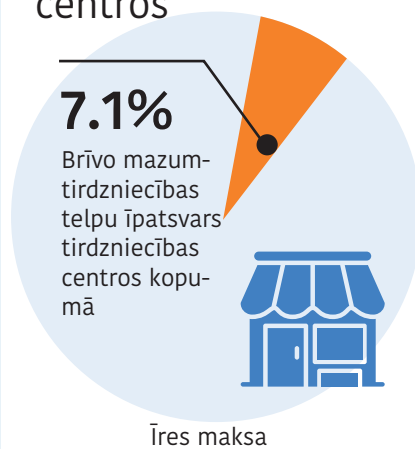


Biroja telpas<sup>27</sup>



A klase  
13.0–16.0  
B1 klase  
9.0–12.0  
EUR/m<sup>2</sup>

Mazumtirdzniecības telpas tirdzniecības centros



30.0–55.0  
EUR/m<sup>2</sup>

Ražošanas telpas

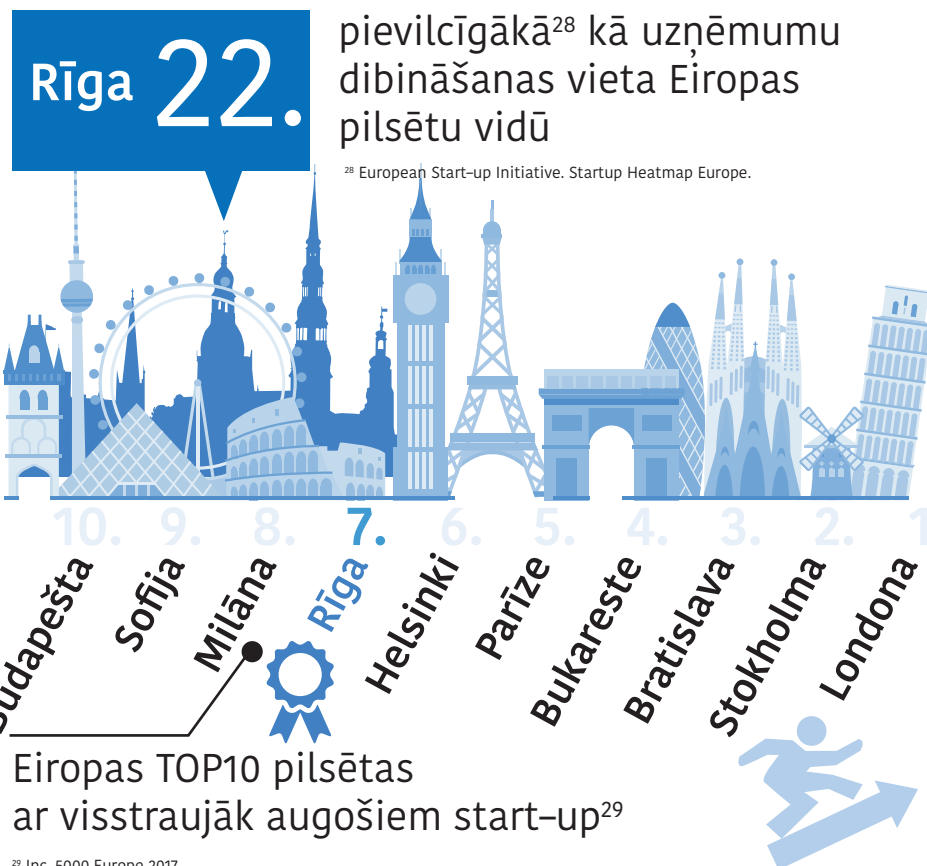


3.5–4.5  
EUR/m<sup>2</sup>

<sup>27</sup> Colliers International. Baltic States Property Snapshot.

# UZNĒMĒJDARBĪBA: UZŠĀKŠANA

European Start-up Initiative uzņēmumu dibinātāju aptauja liecina, ka Baltija ir viens no pievilcīgākajiem reģioniem uzņēmumu dibināšanai.



Jaundibinātu uzņēmumu skaits Rīgā<sup>30</sup>

| 2012  | 2013  | 2014  | 2015  | 2016  |
|-------|-------|-------|-------|-------|
| 9 834 | 9 728 | 9 095 | 7 892 | 6 305 |

<sup>30</sup> Lursoft

Latvija ir pirmā no Baltijas valstīm, kas pieņēmusi speciālu startapu likumu,

kas definē atbalsta veidus šādiem uzņēmumiem (īpašas nodokļu likmes, atbalsta programma augsti kvalificētu darba ņēmēju piesaistei).



startin<sup>lv</sup>  
Go Global.

Latvijas start-up uzņēmumu asociācija ir nevalstiska organizācija, kura apvieno vairāk nekā 50 Latvijas start-up uzņēmumus un kuras mērķis ir attīstīt Latvijas jaunuzņēmumu ekosistēmu. Pēc asociācijas iniciatīvas 2016. gadā Saeima pieņēma Jaunuzņēmumu darbības atbalsta likumu.

Vairāk informācijas: [www.startin.lv](http://www.startin.lv)

## Būtiskākie start-up nozares pasākumi



atspēriens

Kopš 2009. gada Rīgas dome īsteno grantu programmu Atspēriens, kuras mērķis ir stimulēt jaunu, inovatīvu komersantu veidošanos un veicināt esošo uzņēmumu inovatīvu attīstību Rīgā. Iespējams saņemt līdzfinansējumu 80 % apmērā dažādu jauno komersantu izdevumu segšanai – specifiskas tehnikas un licenču iegādei, grāmatvedības un jurista-konsultanta pakalpojumu apmaksai, interneta mājas lapas izstrādei, specifisku darbinieku apmācībai, mārketinga materiālu izveidei, telpu īres un labiekārtošanas izmaksām u.tml. Vienam komersantam maksimālais pieejamais granta apjoms ir 12 000 eiro.

Vairāk informācijas: [www.atasperiens.lv](http://www.atasperiens.lv)BŪS  
BIZNESA INKUBATORS

Latvijas Investīciju un attīstības aģentūras Radošo industriju biznesa inkubators izveidots īpaši radošo industriju uzņēmumiem. Tas sniedz 50 % līdzfinansējumu dažādiem pakalpojumiem un grantiem, kā arī 100 % atbalstu pirmsinkubācijas pakalpojumiem. Inkubatorā var pieteikties pretendenti, kas darbojas radošajās industrijās: arhitektūra, dizains, kino, izpildītājmāksla, vizuālā māksla, mūzika, izvevejdarbība, televīzija, radio un interaktīvie mediji, reklāma, datorspēles un interaktīvās programmatūras, kultūras mantojums, kultūras izglītība, atpūta, izklaide un citas kultūras darbības

Vairāk informācijas: [www.liaa.gov.lv/lv/fondi/2014-2020/biznesa-inkubatori](http://www.liaa.gov.lv/lv/fondi/2014-2020/biznesa-inkubatori)

## Pazīstamākie start-upi

infogr.am

infogr.am <https://infogram.com> Datu vizualizācijas risinājumi

AIRDOG

AirDog <https://www.airdog.com> Pašsekojoši bezpilota lidaparāti

edurio

Edurio <https://edurio.com/> Izglītības kvalitātes uzlabošanas risinājums

PRINTFUL

Printful <https://www.printful.com> Drukas uzņēmums

zoomcharts

Zoomcharts <https://zoomcharts.com> Datu analīzes platformaCatchbox <http://get-catchbox.com/> Mīksts un mētajams bezvadu mikrofons konferencēm, pasākumiem un lekcijām

TWINO

Twino <https://www.twino.eu> Viens no Eiropas labākajiem alternatīvo finanšu pakalpojumu sniedzējiem

sonarworks

Sonarworks <https://www.sonarworks.com> Audio tehnoloģijas, austiņu kalibrācijas programmatūra

## Uzzināt vairāk:

Par uzņēmumu dibināšanu un reģistrēšanu

Uzņēmumu reģistrs:  
[www.ur.gov.lv](http://www.ur.gov.lv)

Par nodokļiem

Valsts ieņēmumu dienests:  
[www.vid.gov.lv](http://www.vid.gov.lv)

Par likumiem un noteikumiem

[www.likumi.lv](http://www.likumi.lv)

Par atbalstu uzņēmējdarbībai

Latvijas Investīciju un attīstības aģentūra:  
[www.liaa.gov.lv](http://www.liaa.gov.lv)

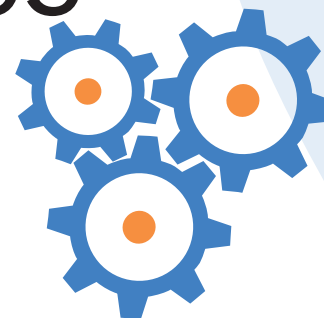
Par uzņēmējdarbību Rīgā

[www.investeriga.lv](http://www.investeriga.lv)

Par start-up kopienu

[www.labsoflatvia.com](http://www.labsoflatvia.com)UZNĒMĒJDARBĪBA:  
IZAUGSMERīga ir uzņēmējdarbībā  
aktīvākais reģions  
Latvijā

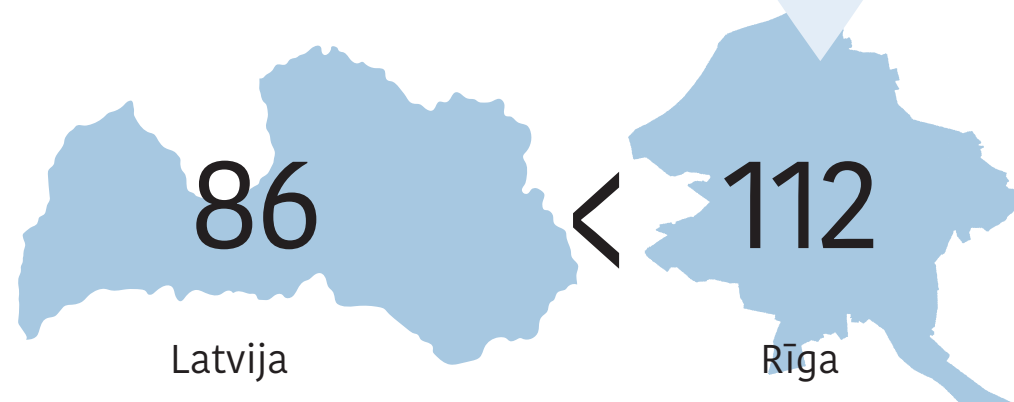
71 465

ekonomiski  
aktīvi  
uzņēmumi

58%

No visām Latvijā reģistrētajām komercsabiedrībām, atrodas Rīgā

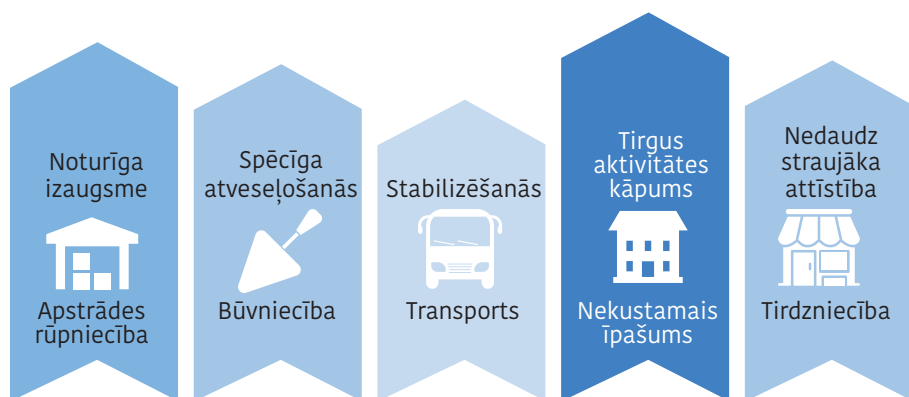
Uzņēmumi uz 1 000 iedzīvotājiem



## Uzņēmumu skaits Rīgā sadalījumā pa galvenajiem darbības veidiem

|   |        |
|---|--------|
| Pakalpojumi                                       | 32 064 |
| Tirdzniecība                                      | 15 016 |
| Būvniecība  | 4 783  |
| Rūpniecība  | 3 994  |
| Veselības aizsardzība                             | 2 133  |
| Izglītība   | 1 463  |
| Finanšu un apdrošināšanas darbības                | 1 172  |
| Lauksaimniecība, mežsaimniecība un zivsaimniecība | 756    |
| Vide un enerģētika                                | 288    |



Nozaru attīstības vērtējums, Latvijas banka<sup>31</sup>

<sup>31</sup> Latvijas banka. Makroekonomisko norišu pārskats 2017.

Starptautiskā mašīnbūves, metālapstrādes, automatizācijas, elektronikas, elektrotehnikas, ražošanas materiālu, instrumentu un jauno tehnoloģiju izstāde Tech Industry Rīgā ir gada nozīmīgākais un lielākais rūpnieciskās ražošanas projekts Baltijā. Izstādē piedalās vairāk nekā 270 uzņēmumu no Baltijas, Rietumeiropas un Austrumeiropas, Skandināvijas, NVS reģiona un citām valstīm.

Tech Industry

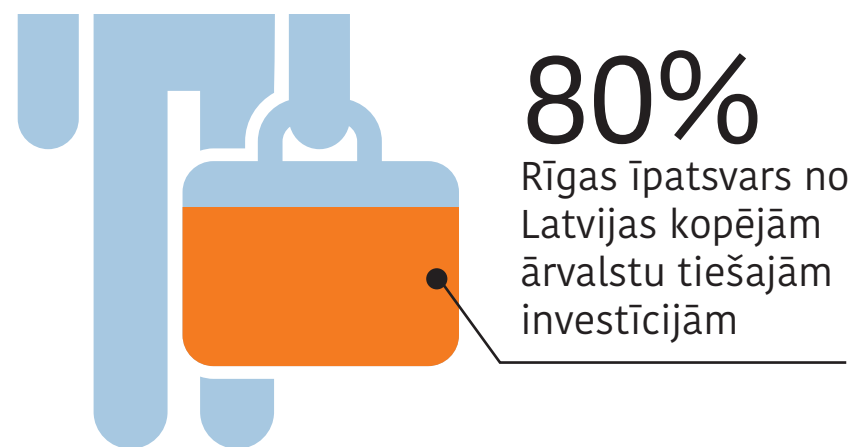
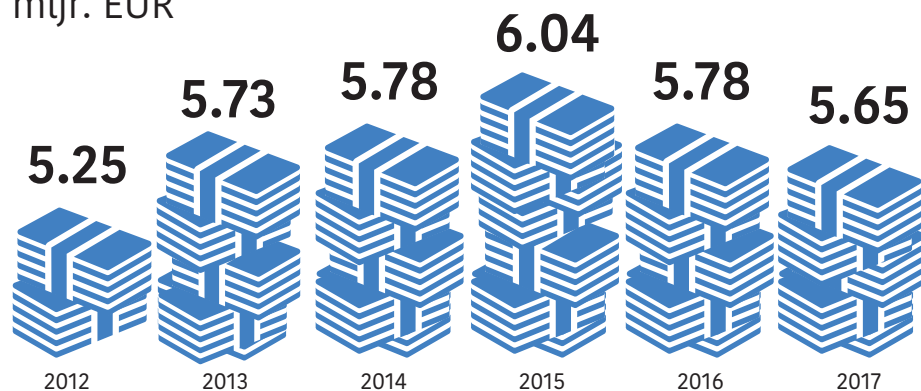
Vairāk informācijas: [www.techindustry.lv](http://www.techindustry.lv)

Lielākie uzņēmumi Rīgā pēc apgrozījuma 2016. gadā (milj. EUR)<sup>32</sup>

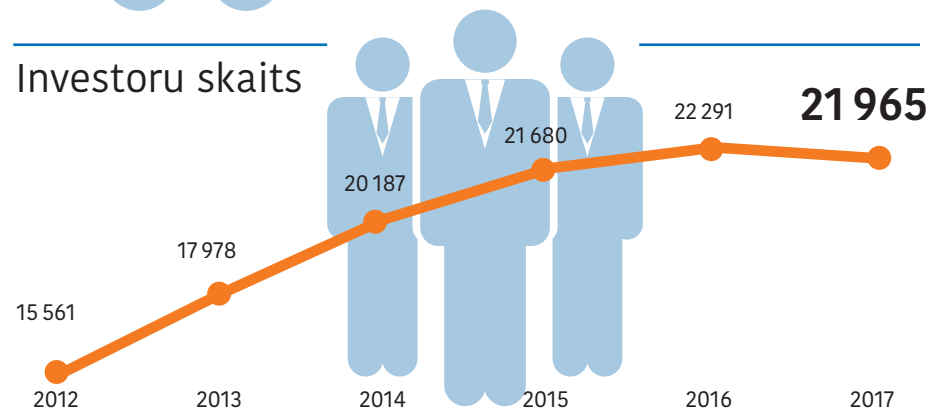
|                                  |   |       |
|----------------------------------|---|-------|
| Uralkali Trading, SIA            | Ķīmiskie reaģenti                                     | 1 795 |
| RIMI LATVIA, SIA                 | Pārtikas tirdzniecība                                 | 831   |
| URALCHEM Trading, SIA            | Agroķīmija, mēslošanas līdzekļi                       | 778   |
| Latvenergo, AS                   | Elektroenerģijas ražošana                             | 514   |
| ELKO GRUPA, AS                   | Datortehnikas vairumtirdzniecība                      | 382   |
| Circle K Latvia, SIA             | Degvielas, naftas produktu tirdzniecība               | 368   |
| ORLEN Latvija, SIA               | Degvielas, naftas produktu vairumtirdzniecība         | 356   |
| Latvijas Gāze, AS                | Dabasgāzes apgāde                                     | 344   |
| Sadales tīkls, AS                | Elektroenerģijas apgāde                               | 316   |
| Samsung Electronics Baltics, SIA | Elektrisko mājāsaimniecības ierīču vairumtirdzniecība | 281   |

<sup>32</sup> Lursoft statistika

## Uzkrātās ārvalstu tiešās investīcijas Rīgā, mljr. EUR



## Investoru skaits



Ārvalstu investoru padome Latvijā ir sabiedriska organizācija, kas apvieno lielākos dažādas valstis un nozares pārstāvošos uzņēmumus, kuri Latvijā ieguldījuši nozīmīgas investīcijas, kā arī valstu tirdzniecības palātas Latvijā.



Vairāk informācijas: [www.ficil.lv](http://www.ficil.lv)

SIA "Paul Mason Properties", slēdzot franšīzes līgumu ar Inter IKEA Systems BV, Rīgā attīsta jauna IKEA veikala būvniecību. IKEA veikals atradīsies apmēram 8 km attālumā no Rīgas centra, un būs standarta IKEA veikals ar autostāvvietām vairāk nekā 1 000 transportlīdzekļiem. Projekta attīstītājs 2017. gada sākumā noslēdza sadarbības līgumu ar Rīgas pašvaldību, kurā noteikts, ka sākotnējās investīcijas zemesgabālā un tā apkārtnē infrastruktūrā pārsniegs 40 miljonus eiro, bet investori paredz papildu investīcijas vairāk nekā 80 miljonu eiro apmērā teritorijas attīstībai. Veikala atvēršana plānota 2018. gada rudenī.



Globālais biznesa procesu ārpalpojumu un klientu apkalpošanas uzņēmums Webhelp (Francija) 2017. gadā atklāja jaunu klientu apkalpošanas centru Rīgā. Darbības nodrošināšanai uzņēmuma investīciju apjoms pāris gadu laikā būs ap miljonu eiro. Tā klienti ir tādi zināmi uzņēmumi kā Electrolux, Nespresso, Vodafone, Michael Kors un Valentino. Rīgas centra atklāšana ļaus Webhelp paplašināt biznesa ģeogrāfiju un piedāvāt papildu iespējas krieviski runājošajam tirgum, vienlaikus atrodoties Eiropas Savienībā.



Mazumtirdzniecības veikalu tīkls Rimi investēs 75 miljonus EUR loģistikas centra būvniecībā Rīgā, A. Deglava ielā. Tā būs lielākā ēka, kas līdz šim uzbūvēta Latvijas brīvvalsts laikā. Nolikta telpu platība sasniegs gandrīz 70 000 m<sup>2</sup> un tajā plānots izveidot 600 jaunas darba vietas. Paredzēts, ka tuvāko četru gadu laikā tas kļūs par būtiskāko Baltijas valstu loģistikas centru. Rīga kā atrašanās vieta izvēlēta gan ģeogrāfiskā novietojuma, gan dažādu atbalsta programmu dēļ. Projektu plānots realizēt līdz 2022. gadam.

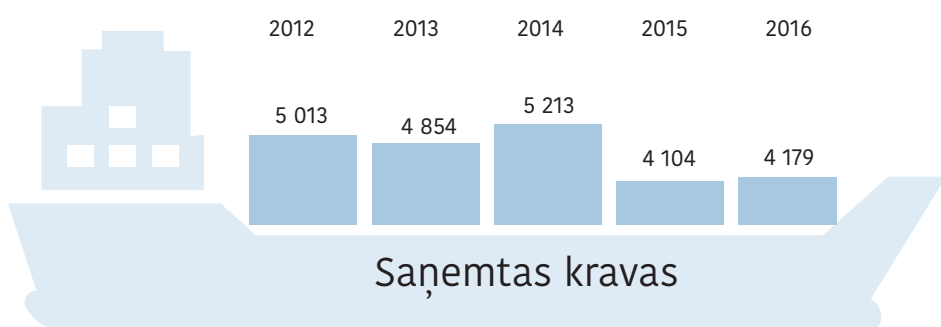
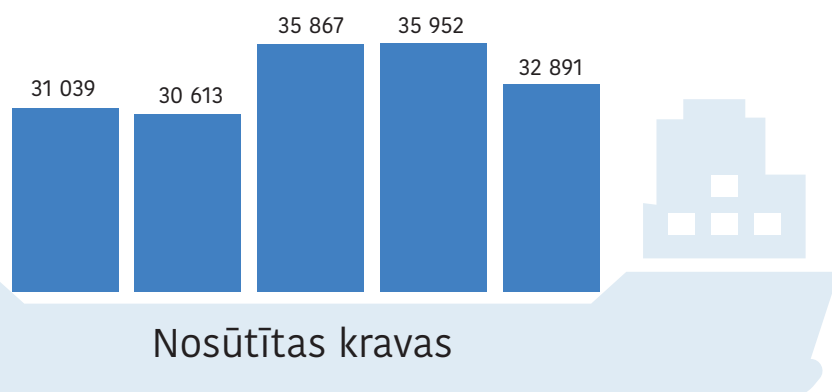


# RĪGAS OSTA



Rīgas osta ir lielākā osta Latvijā un otra lielākā Baltijas valstu osta pēc kravu apgrozījuma. Osta izvietojusies Daugavas abos krastos 15 km garumā, un ir atvērta kuģošanai visos gadalaikos. Līdz 80 % no Rīgas brīvostas kravu apgrozījuma ir tranzītkravas nosūtīšanai uz vai saņemšanai no NVS. Rīgas ostā pasažieru pārvadājumus veic kuģniecības kompānija AS TALLINK Group, nodrošinot pasažieru, pasažieru transportlīdzekļu un kravas pārvadājumu satiksmi starp Latviju un Zviedriju ar atiešanu no Rīgas un Stokholmas ostām katru dienu.

Ar jūras transportu nosūtītas un saņemtas kravas Rīga ostā (tūkst. tonnu)



Apkalpotie pasažieri Rīgas ostā<sup>33</sup>

|                                   | 2012    | 2013    | 2014    | 2015    | 2016    |
|-----------------------------------|---------|---------|---------|---------|---------|
| Kruīza kuģu ienācienu skaits      | 92      | 65      | 57      | 64      | 63      |
| Kruīza kuģu pasažieru skaits      | 83 091  | 66 968  | 59 520  | 69 164  | 71 400  |
| Apkalpoto prāmju pasažieru skaits | 731 935 | 770 697 | 677 025 | 457 079 | 510 200 |

<sup>33</sup> Rīgas Brīvostas pārvalde.

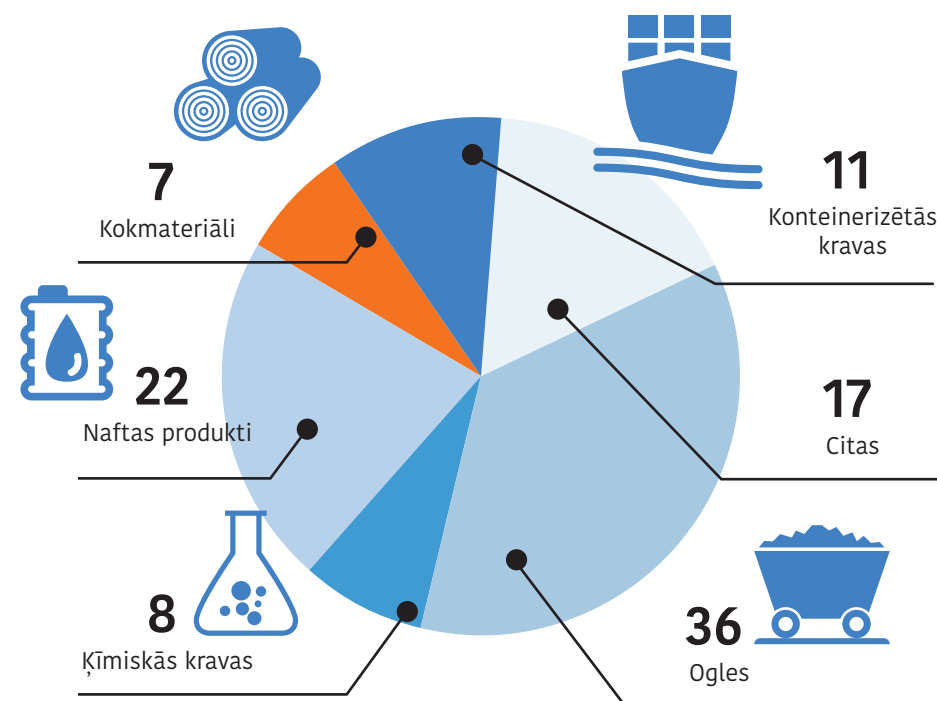
Apkalpotās kravas Rīgas ostā<sup>34</sup>

|                                  | 2012   | 2013   | 2014   | 2015   | 2016   |
|----------------------------------|--------|--------|--------|--------|--------|
| Apkalpoto kuģu skaits            | 3 956  | 3 850  | 3 797  | 3 588  | 3 521  |
| Kravu apgrozījums (tūkst. tonnu) | 36 051 | 35 466 | 41 080 | 40 055 | 37 070 |



<sup>34</sup> Rīgas Brīvostas pārvalde

Pārkrauto kravu struktūra Rīgas ostā 2016. gadā (īpatsvars %)<sup>35</sup>



<sup>35</sup> Rīgas Brīvostas pārvalde.

2017. gadā tika uzsākts jahtu ostu infrastruktūras attīstības projekts EST-LAT Harbours. Projekta mērķis ir izveidot vienotu jahtu ostu tīklu Latvijā un Igaunijā, kas ļautu nākotnē attīstīt burāšanas tūrismu un piesaistīt ārvalstu burātājus no Skandināvijas un citām valstīm. Projekta ietvaros plānots īstenot aktivitātes divos virzienos – investīcijas jahtu ostu infrastruktūrā un pakalpojumu attīstībā, kā arī Latvijas un Igaunijas kā burāšanas galamērķa popularizēšanā.

Vairāk informācijas: <http://rop.lv/lv/>

# RĪGAS LIDOSTA



Starptautiskā lidosta "Rīga" apkalpo gandrīz pusi no Baltijas valstu pasažieriem, un no Rīgas lidostas ir pieejams plašākais tiešo galamērķu klāsts, salīdzinot ar pārējo Baltijas valstu lidostām. Lidosta sniedz gan aviācijas (pasažieru, gaisa kuģu un kravu apkalpošana), gan ne-aviācijas (telpu un teritorijas noma, autostāvvietas, VIP centrs u. c.) pakalpojumus. Tā apkalpo gan pilna servisa, gan zemo izmaksu lidsabiedrības.

Lidostas  
aptvēruma  
teritorijā

3h

braucienā



3  
miljoni  
iedzīvotāju

## Kravas, lidojumi un pasažieri Starptautiskajā lidostā Rīga<sup>36</sup>

|                  | 2012   | 2013   | 2014   | 2015   | 2016   |
|------------------|--------|--------|--------|--------|--------|
| Kravas (tonnas)  | 32 953 | 53 540 | 32 984 | 18 863 | 19 760 |
| Lidojumi         | 68 572 | 67 407 | 65 819 | 68 078 | 68 061 |
| Pasažieri (milj) | 4.77   | 4.79   | 4.81   | 5.16   | 5.40   |

<sup>36</sup> Starptautiskā lidosta Rīga.

## TOP 10 aviokompānijas 2016. gadā pēc pārvadāto pasažieru skaita<sup>37</sup>

|                                     |                               |                               |                                  |
|-------------------------------------|-------------------------------|-------------------------------|----------------------------------|
| airBaltic                           | RYANAIR                       | Wizz Air                      | norwegian                        |
| Air Baltic Corporation<br>2 712 243 | Ryanair<br>989 762            | Wizz Air<br>456 554           | Norwegian Air Shuttle<br>220 029 |
| Lufthansa                           | AEROFLOT<br>Russian Airlines  | SMARTLYNX                     | FINNAIR                          |
| Lufthansa<br>199 023                | Aeroflot<br>193 038           | SmartLynx Airlines<br>120 664 | Finnair<br>103 182               |
| TURKISH AIRLINES                    | LOT<br>POLISH AIRLINES        |                               |                                  |
| Turkish Airlines<br>73 434          | LOT Polish Airlines<br>61 244 |                               |                                  |

<sup>37</sup> Starptautiskā lidosta Rīga.

## TOP 10 galamērķi 2016. gadā pēc pasažieru skaita<sup>38</sup>

|             |         |
|-------------|---------|
| Londona     | 540 793 |
| Maskava     | 443 008 |
| Oslo        | 282 801 |
| Frankfurte  | 280 670 |
| Helsinki    | 261 444 |
| Berlīne     | 231 380 |
| Stokholma   | 229 582 |
| Tallina     | 204 195 |
| Viļņa       | 166 499 |
| Kopenhāgena | 151 483 |

<sup>38</sup> Starptautiskā lidosta Rīga.

Lidostas Virszemes apkalpošanas departaments (RIX GH), 2016. gadā sasniedza punktualitātes rekordu 99.92 procentus, kas ir viens no augstākajiem rādītājiem Eiropā.

99.92%  
punktualitātes  
rekords  
2016. gadā



Jaunā ziemeļu termināļa izbūve ir lidostas pēdējo gadu nozīmīgākais infrastruktūras projekts. Jaunās piestātnes divos stāvos pasažieriem ir pieejami 19 jauni iekāpšanas sektori, trīs gaisa kuģu tilti, divi jauni veikali un piecas kafējnīcas, rotaļu laukumi bērniem, kā arī plašas un ērtas uzgaidāmās telpas. Pēc jaunās ziemeļu piestātnes atvēršanas tranzīta pasažieru zona ļaus apkalpot 7-10 miljonus pasažieru gadā. Nākamais solis lidostas "Rīga" infrastruktūras atīstībā būs tālāka termināļa pilnveidošana, paplašinot pasažieru reģistrācijas zāli, bagāžas saņemšanas un šķīrošanas zonas, drošības kontroles zonu, kā arī izbūvējot daudzstāvu autostāvvietu un savienojumu ar jaunbūvējamā Eiropas sliežu ceļu platuma projekta "Rail Baltica" Rīgas lidostas staciju.

Vairāk informācijas: <http://www.riga-airport.com/lv>

# IKT

- 1
- 2
- 3
- 5
- 8
- 15
- 22
- 29
- 32
- 36
- 42
- 50
- 70

Tīmekļu gatavības indekss (Networked Readiness Index), Pasaules ekonomikas forums<sup>40</sup>

<sup>40</sup> The World Economic Forum. The Global Information Technology Report.

IKT attīstības raksturojums, Pasaules ekonomikas forums<sup>41</sup>

|  |                        |
|--|------------------------|
| Mobilo tīklu pārklājums                        | <b>98.8 %</b>          |
| Mobilo sakaru abonenti                         | <b>116.8/100</b> iedz. |
| Mobilā interneta abonenti                      | <b>61.2/100</b> iedz.  |
| Interneta lietotāju īpatsvars                  | <b>76 %</b>            |
| Mājsaimniecības, kurās ir personīgais dators   | <b>74 %</b>            |
| Mājsaimniecības, kurās ir interneta pieslēgums | <b>73 %</b>            |

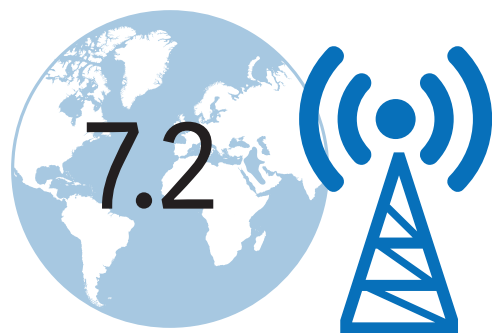
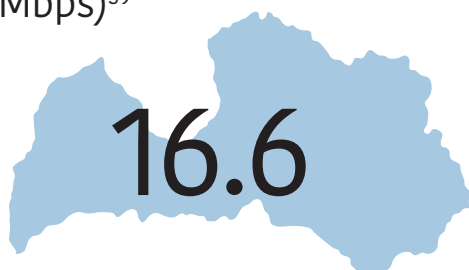
<sup>41</sup> The World Economic Forum. The Global Information Technology Report.

Saskaņā ar Akamai kompānijas veiktajiem novērtējumiem, 2017. gadā Latvijā bija

**10.** ātrākais internets **1.** Eiropā Baltijā



Vidējais interneta ātrums (Mbps)<sup>39</sup>



<sup>39</sup> Akamai's [State of the Internet].

## Interneta banku lietotāju īpatsvars<sup>42</sup>



<sup>42</sup> EUROSTAT.

## Mobilo datu lietojums (Gb)



Saskaņā ar OECD datiem, Latvija ir 2. vietā ES pēc mobilo datu lietojuma (aiz Somijas).

**4 000** uzņēmumu Rīgā darbojas IKT sektorā.

Lielākā daļa – datorprogrammēšanas jomā.



Auditoru un konsultāciju uzņēmums Deloitte nosaucis Latvijas tehnoloģiju uzņēmumu EazyOne par vienu no 50 visstraujāk augošajiem uzņēmumiem Centrālēiropā. EazyOne topā ieņēmis augsto 18. vietu. Pēdējā desmitgadē EazyOne ir vienīgais Latvijas tehnoloģiju uzņēmums, kurš ir spējis iekļūt šajā topā. EazyOne izstrādāto biznesa datu vizualizācijas un analītikas rīku eazyBI aktīvi lieto tūkstošiem klientu visā pasaulē tostarp tādi uzņēmumi kā Sony, Samsung, HP, BMW, Volvo.



Vairāk informācijas: <https://eazybi.com>

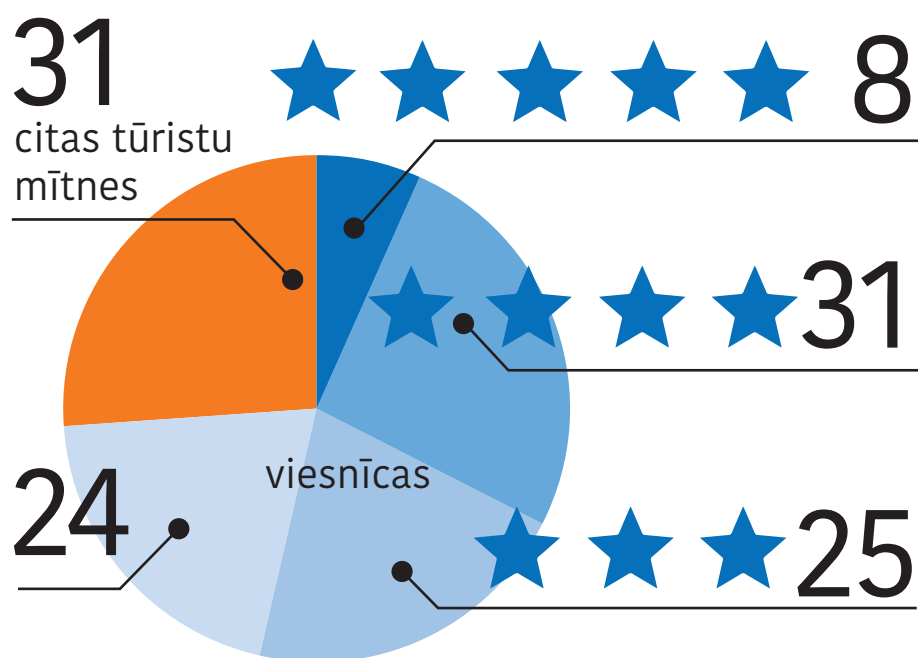


# TŪRISMS

54. vieta 136 pasaules valstu konkurencē The World Economic Forum apkopotajā The Travel & Tourism Competitiveness Index.



Viesnīcas un citas tūristu mītnes Rīgā



Apkalpotie ārvalstu viesi tūristu mītnēs Rīgā



MEET RĪGA ir Rīgas pilsētas un Rīgas Tūrisma Attīstības Biroja oficiālais kongresu birojs, kura uzdevums ir veicināt un nostiprināt Rīgas un Latvijas statusu kā ideālai konferenču, kongresu un korporatīvo pasākumu norises vietai Ziemeļeiropā, palīdzot konferenču, kongresu un korporatīvo pasākumu organizētājiem atrast vispiemērotāko vietējo pakalpojumu sniedzēju reģionā.

MEET  
RĪGA

Vairāk informācijas: <http://www.meetriga.com>

Rīgas Tūrisma Attīstības Biroja uzturēta mājas lapa, kuras mērķis ir Rīgas tūrisma popularizēšana ārvalstīs, izmantojot pilsētas tūrisma zīmolu LIVE RĪGA. Mājas lapā pieejama tūrisma informācija četrās valodās (latviešu, krievu, angļu, vācu).

LIVE  
RĪGA

Vairāk informācijas: <https://www.liveriga.com>

Apkalpotie ārvalstu viesi tūristu mītnēs Latvijā sadalījumā pa valstīm

|                      |         |
|----------------------|---------|
| Krievijas Federācija | 208 810 |
| Vācija               | 187 820 |
| Lietuva              | 158 783 |
| Igaunija             | 145 328 |
| Somija               | 100 698 |
| Apvienotā Karaliste  | 85 139  |
| Norvēģija            | 70 729  |
| Zviedrija            | 68 039  |
| Polija               | 45 131  |
| Itālija              | 43 320  |



Līdz 2021. gadam Rīgas modernajā centrā – Skanstes apkaimē – plānots attīstīt Rīgas konferenču un koncertu centru, kas apvienos trīs ēkas – mūzikas namu, konferenču centru un viesnīcu. Šeit top arī laikmetīgās mākslas muzejs, un netālu atrodas Arēna Rīga, kas šobrīd ir lielākā daudzfunkcionālā pasākumu norises vieta Latvijā un viena no nozīmīgākajām šāda veida būvēm Baltijā.

SKANSTE

# RĪGA PASAULĒ

Tallina (EST)  
Tartu (EST)  
Olborga (DK)  
Viļņa (LT)  
Rostoka (DE)  
Brēmene (DE)  
Varšava (PL)

Stokholma (SE)  
Norrčepinga (SE)

Pori (FI)

Sanktpēterburga (RU)  
Maskava (RU)

Minska (BY)  
Amsterdama (NL)  
Kijevas (UA)

Bordo (FR)

Florence (IT)

Tbilisi (GE)  
Erevāna (AM)

Astana (KZ)

Almati (KZ)

Taškenta (UZ)

Pekina (CN)

Kobe (JP)

Sudžou (CN)

Taipeja (TW)

Kērnsa (AU)

## 29 Rīgas sadraudzības pilsētas

Santjago (CL)

## Dalība 19 starptautiskās organizācijās un sadarbības tīklos

Baltijas Metropoļu sadarbības tīkls (Baltic Metropoles Network, BaltMet)  
Baltijas pilsētu savienība UBC  
Eiropas filmu komisiju tīkls (EUFCN)  
Eiropas lielo pilsētu sadarbības tīkls EUROCITIES  
Eiropas Lielpilsētu reģionu un teritoriju tīkls METREX  
Eiropas pilsētu ilgtspējīgas enerģētikas politikas veicināšanas asociācija Energy-Cities  
Eiropas reģionālo filmu fondu tīkls (CINE-REGIO)  
Eiropas sociālais tīkls (European Social Network, ESN)  
Eiropas tautu kultūras un mākslas festivāls Europeade  
Eiropas Ūdeņraža, kurināmā elementu un Eiropas reģionu elektromobilitātes asociācija (HyER)  
Jauno laiku Hanzas pilsētu savienība Städtebund DIE HANSE  
Pasaules kultūras mantojuma pilsētu organizācija OWHC  
Pasaules Veselības organizācijas Eiropas veselīgo pilsētu tīkls (WHO European Healthy Cities)  
Starptautiskais pilsētu tīkls „Eiropas Pilsētu drošības forums” EFUS  
Starptautiskā asociācija „Baltic Sail”  
Starptautiskā bezpeļņas asociācijā „Gastronomijas pilsētu apvienība” (Délíce)  
Starptautiskā industriālā mantojuma saglabāšanas komiteja TICCIH  
Starptautiskā tūrisma filmu festivāla komiteja (CIFFT)  
Vēsturisko pilsētu apvienība The League of Historical Cities

## Rīgas interešu pārstāvniecība



### Briselē

Adrese: Square De Meeus 1,  
(4.stāvā) B-1000, Brisele, Beļģija  
Tālrunis +371 25608262  
E-pasts: inga.barisa@riga.lv,  
eu@riga.lv



### Maskavā

Adrese: Krasnopresenskaja  
krastamala 12, 6. ieeja, 1008. kab.  
Maskava, 123610,  
Krievijas Federācija  
Tālrunis +7 495 258 14 23  
E-pasts: moscow@riga.lv

Live Rīga veidotā reklāmas video sērija “Insider’s guide in Riga” ieguvusi divas zelta godalgas jeb zelta delfīnu starptautiskajā festivālā “Cannes Corporate Media&TV Awards”. Godalga saņemta kategorijā “Labākā tūrisma filma” un “Labākās īsfilmas un sociālo mediju video”. Konkursam tika iesniegtas piecas īsfilmas – “Dodies ceļojumā ar taksistu”, “Skolotājas norādes”, “Mācītāja ceļš”, “Sieviešu blogera pieturvietas”, “Mežonīgais piedzīvojums ar senioru”.

LIVE  
RĪGA

Noskaties: <http://www.liveriga.com/lv/9392>



RĪGAS DOMES  
PILSĒTAS ATTĪSTĪBAS DEPARTAMENTS

Amatu iela 4, Rīga, LV-1050, Latvija

[www.rdpad.lv](http://www.rdpad.lv)

[pad@riga.lv](mailto:pad@riga.lv)

(+371) 67 012 947



@rdpad



[RDPilsetasattistibasdepartaments](https://www.facebook.com/RDPilsetasattistibasdepartaments)

