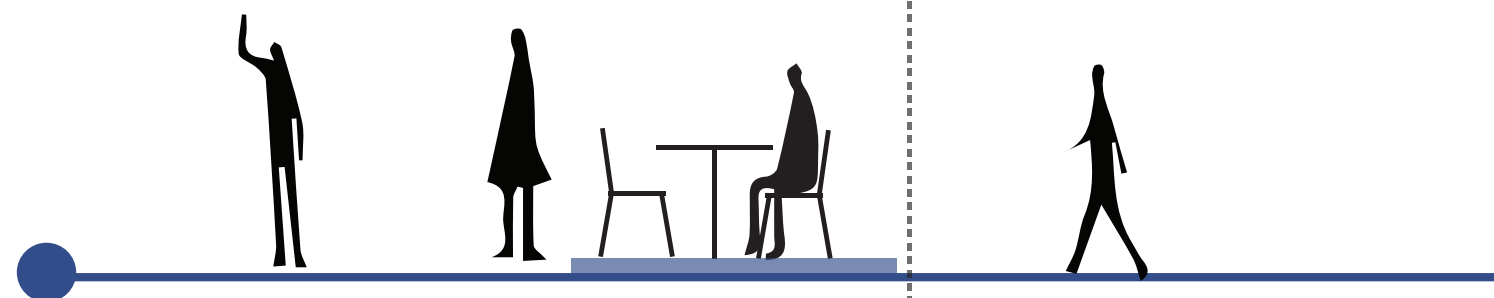


Rīgas pilsētas katalogs

ĀRA VASARAS TERAŠU izvietojšanai

2023



SATURS

- 2. Tipveida risinājumi āra kafejnīcām
- 3. Paraugi izvietojumam pilsētvidē
- 4. Parklets 1 (1 paralēla autostāvvietā)
- 5. Parklets 2 (2 paralēlas autostāvvietas)
- 6. Parklets 3 (3 slīpas autostāvvietas)
- 7. Parklets 4 (paralēlām/slīpām autostāvvietām ar jumtu)
- 8. Fotofiksācijas risinājumiem
- 9. Biežāk izplatītās kļūdas

Tipoloģiskie modeļi nav savstarpēji kombinējami, paredzēti tikai uz gājēju ietves



59.1. Galdi, krēsli,
ziedaugu konteineri, ēdienkarte, sildītāji

! Jānodrošina brīva gājēju ietve
Vecrīgā - 1,2 m; RVC - 2 m; Ārpus RVC - 1,5 m

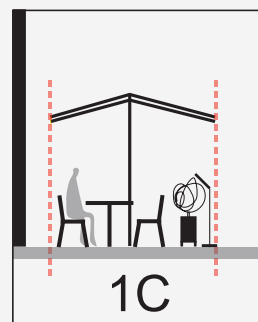
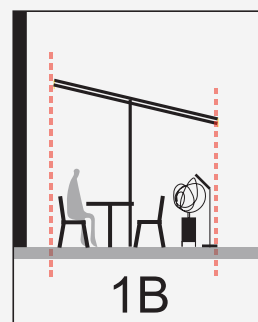
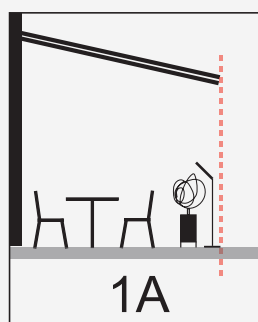
iesakām izmantot atviegloto kārtību
(RD SN Nr. 43 59.1. punkts)



1 Galdi, krēsli,
ziedaugu konteineri, ēdienkarte, sildītāji

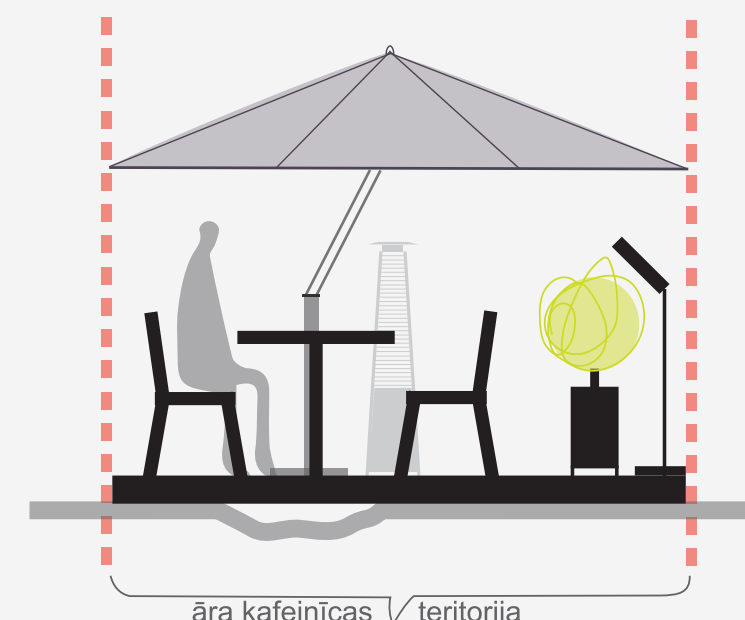
- saulesargs
- markīze
 - pie ēkas fasādes*
 - brīvistāvoša
 - vienslīpu
 - divslīpu

! Jānodrošina brīva gājēju ietve
Vecrīgā - 1,2 m; RVC - 2 m; Ārpus RVC - 1,5 m



* **Nedemontējamas markīzes pie ēkas fasādes novietojuma gadījumā:**

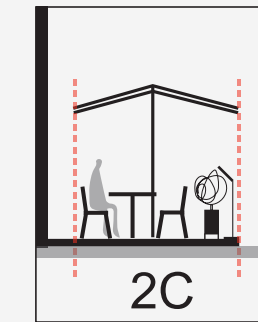
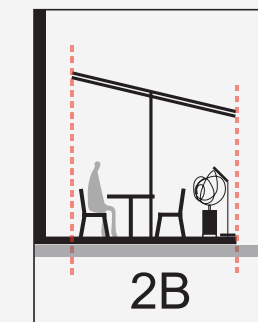
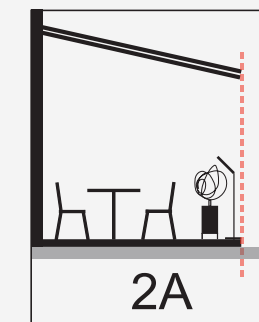
1. Ja ēka ir Latvijas valsts nozīmes piemineklis, jāsaņem ēkas īpašnieka atļauja un Nacionālās kultūras mantojuma pārvaldes saskaņojums un kopā ar brīvas formas iesniegumu un markīzes projektu jāiesniedz saskaņošanai pad@riga.lv.
2. Pārējos gadījumos jāsaņem ēkas īpašnieka atļauja un ar brīvas formas iesniegumu un markīzes projektu jāiesniedz saskaņošanai pad@riga.lv.



2 GRĪDA
Galdi, krēsli,
ziedaugu konteineri, ēdienkarte, sildītāji

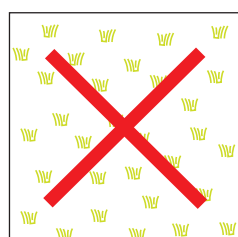
- saulesargs
- markīze
 - pie ēkas fasādes*
 - brīvistāvoša
 - vienslīpu
 - divslīpu

! Jānodrošina brīva gājēju ietve
Vecrīga - 1,2 m; RVC - 2 m; Ārpus RVC - 1,5 m

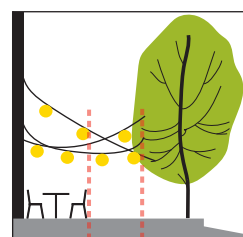


* **Nedemontējamas markīzes pie ēkas fasādes novietojuma gadījumā:**

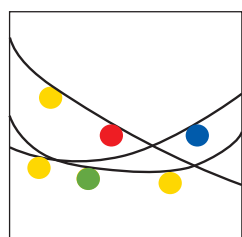
1. Ja ēka ir Latvijas valsts nozīmes piemineklis, jāsaņem ēkas īpašnieka atļauja un Nacionālās kultūras mantojuma pārvaldes saskaņojums un kopā ar brīvas formas iesniegumu un markīzes projektu jāiesniedz saskaņošanai pad@riga.lv.
2. Pārējos gadījumos jāsaņem ēkas īpašnieka atļauja un ar brīvas formas iesniegumu un markīzes projektu jāiesniedz saskaņošanai pad@riga.lv.



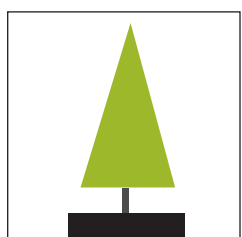
AIZLIEGTS
NOVIETOT
ZĀLIENĀ



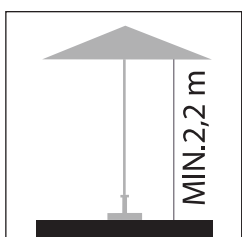
AIZLIEGTS
NOVIETOT GAISMAS
VIRTENES BRĪVAJĀ
GĀJĒJU/VELOSIPĒDU ZONĀ



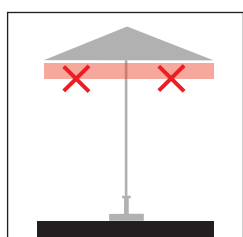
AIZLIEGTS
IZMANTOT KRĀSAINĀS
GAISMAS VIRTENES



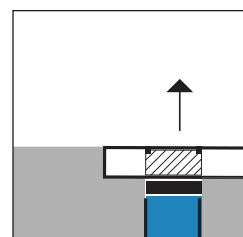
AIZLIEGTS
IZMANTOT DAŽĀDA VEIDA
TŪJAS



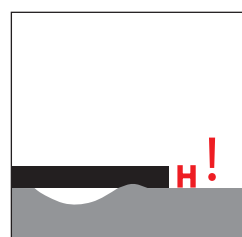
MIN. 2,2 m



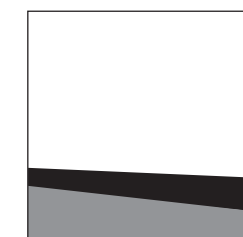
UZ KOMUNIKĀCIJU AKĀM
U.TML. VIETĀM GRĪDĀ JĀIZBŪVE
NOCEĻAMS VĀKS



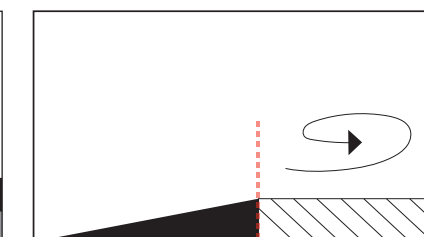
MAKS. PIEĻĀUJAMĀIS
GRĪDAS
AUGSTUMS 0,15 m



IZLĪDZINOT BEDRES



IZLĪDZINOT IETVES
SLĪPUMU

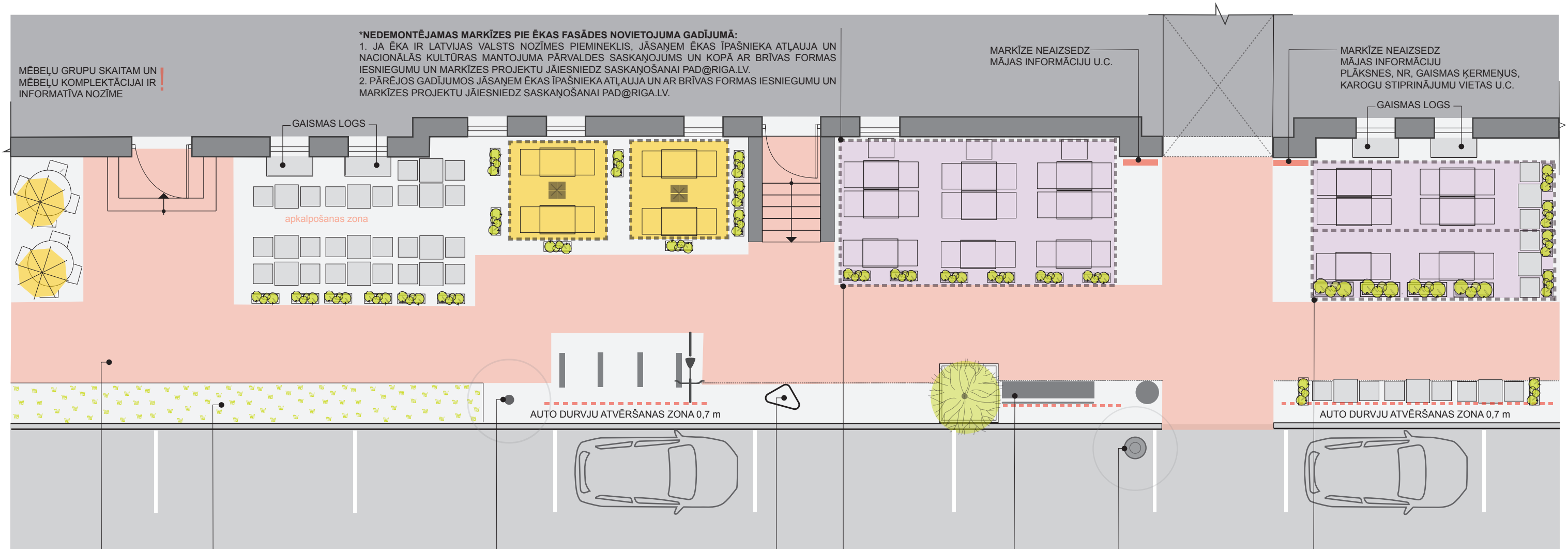


JĀNODROŠINA
VIDES PIEEJAMĪBA
PANDUSS
AR SLĪPUMU 1:12 (H:L)

JĀNODROŠINA
ROTĀCIJAS APLIS
1,5 m

***NEDEMONTĒJAMAS MARKĪZES PIE ĒKAS FASĀDES NOVĪETOJUMA GADĪJUMĀ:**
 1. JA ĒKA IR LATVIJAS VALSTS NOZĪMES PIEMINEKLIS, JĀSAŅĒM ĒKAS ĪPAŠNIEKA ATĻAUJA UN NACIONĀLĀS KULTŪRAS MANTOJUMA PĀRVALDES SASKAŅOJUMS UN KOPĀ AR BRĪVAS FORMAS IESNIEGUMU UN MARKĪZES PROJEKTU JĀIESNIEDZ SASKAŅOŠANAI PAD@RIGA.LV.
 2. PĀRĒJOS GADĪJUMOS JĀSAŅĒM ĒKAS ĪPAŠNIEKA ATĻAUJA UN AR BRĪVAS FORMAS IESNIEGUMU UN MARKĪZES PROJEKTU JĀIESNIEDZ SASKAŅOŠANAI PAD@RIGA.LV.

MĒBEĻU GRUPU SKAITAM UN MĒBEĻU KOMPLEKTĀCIJAI IR INFORMATĪVA NOZĪME



BRĪVA GĀJĒJU IETVE
 • VECCRĪGA 1,2 m
 • RVC 2 m
 • ĀRPUS RVC 1,5 m

ZALĀJĀ ZONĀ STINGRI AIZLIEGTS IZVIETOT ĀRA KAFEJNĪCU

• CELĀ ZĪME
 AIZSARGZONA 1m
 • APGAISMES STABS
 AIZSARGZONA 1,5 m
 • LŪKA
 AIZSARGZONA 1,5 m

REKLĀMAS STABS

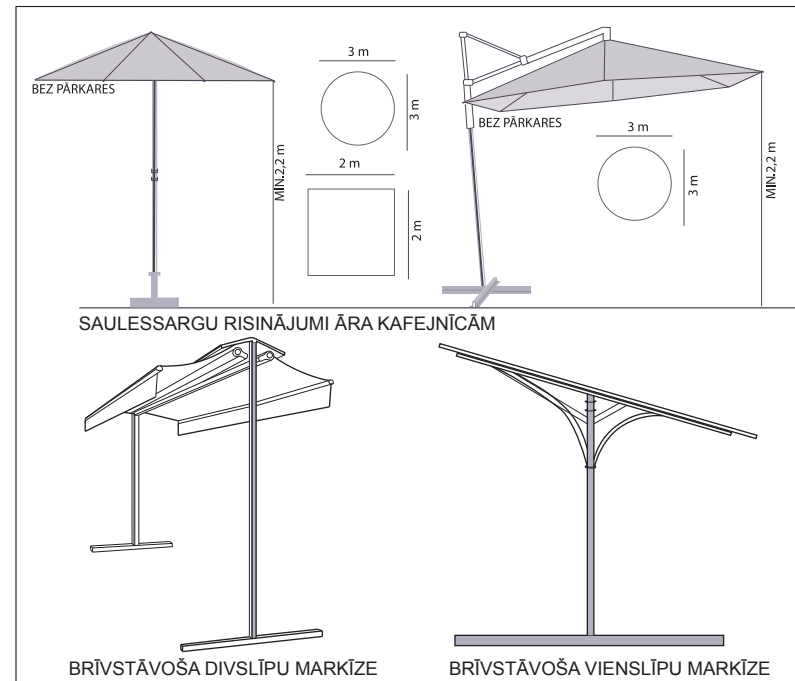
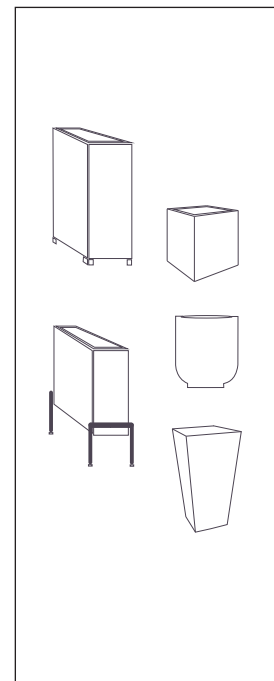
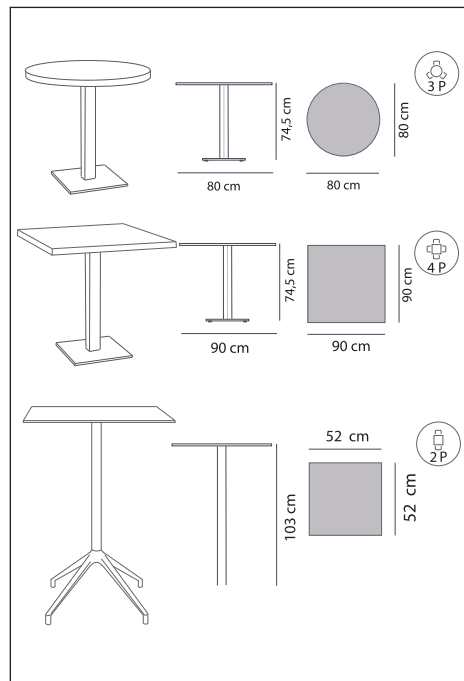
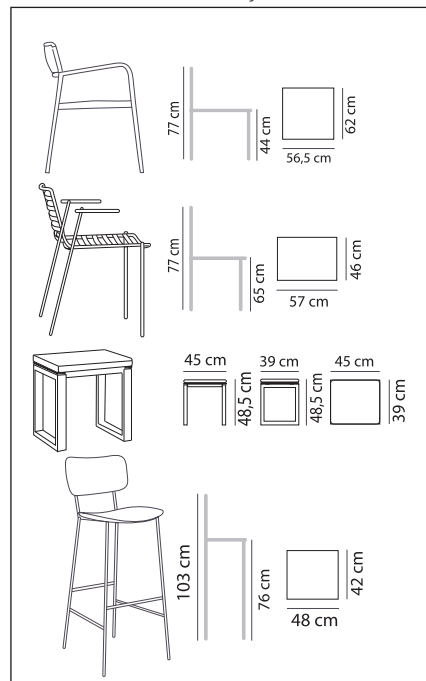
ATVĒRTAS MARKĪZES ROBEŽAS DRĪSKT BŪT TIKAI TERASES ROBEŽĀS

PILSĒTAS SOLS
 ATKRITUMU URNA

HIDRANTS
 AIZSARGZONA 1,5 m

ATVĒRTAS BRĪVSTĀVOŠAS MARKĪZES ROBEŽAS DRĪSKT BŪT TIKAI TERASES ROBEŽĀS

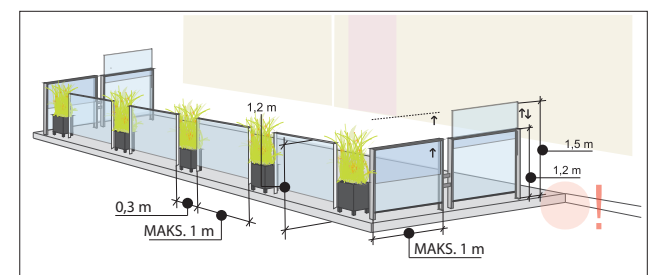
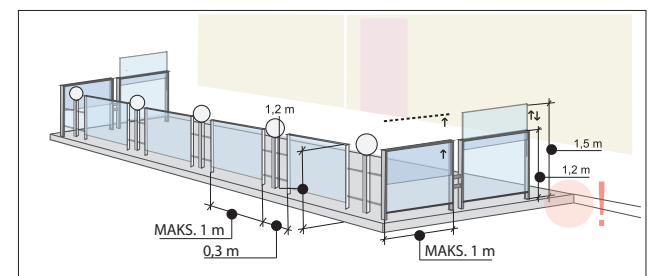
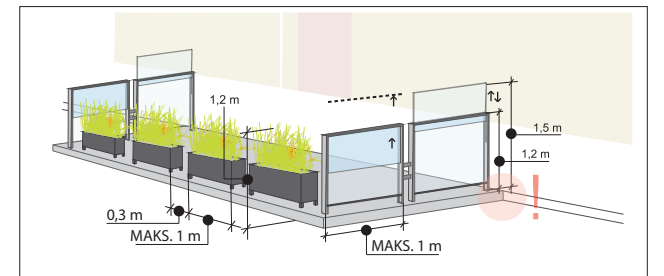
IETEICAMĀ DIZAINA MĒBEĻU PARAUGI



IZLĪDZINĀTĀ GRĪDA



IETEICAMO NOROBEŽOJUMU PARAUGI



MĒBEĻU GRUPU SKAITAM UN MĒBEĻU KOMPLEKTĀCIJAI IR INFORMATĪVA NOZĪME

Grey

Umbrā Grey

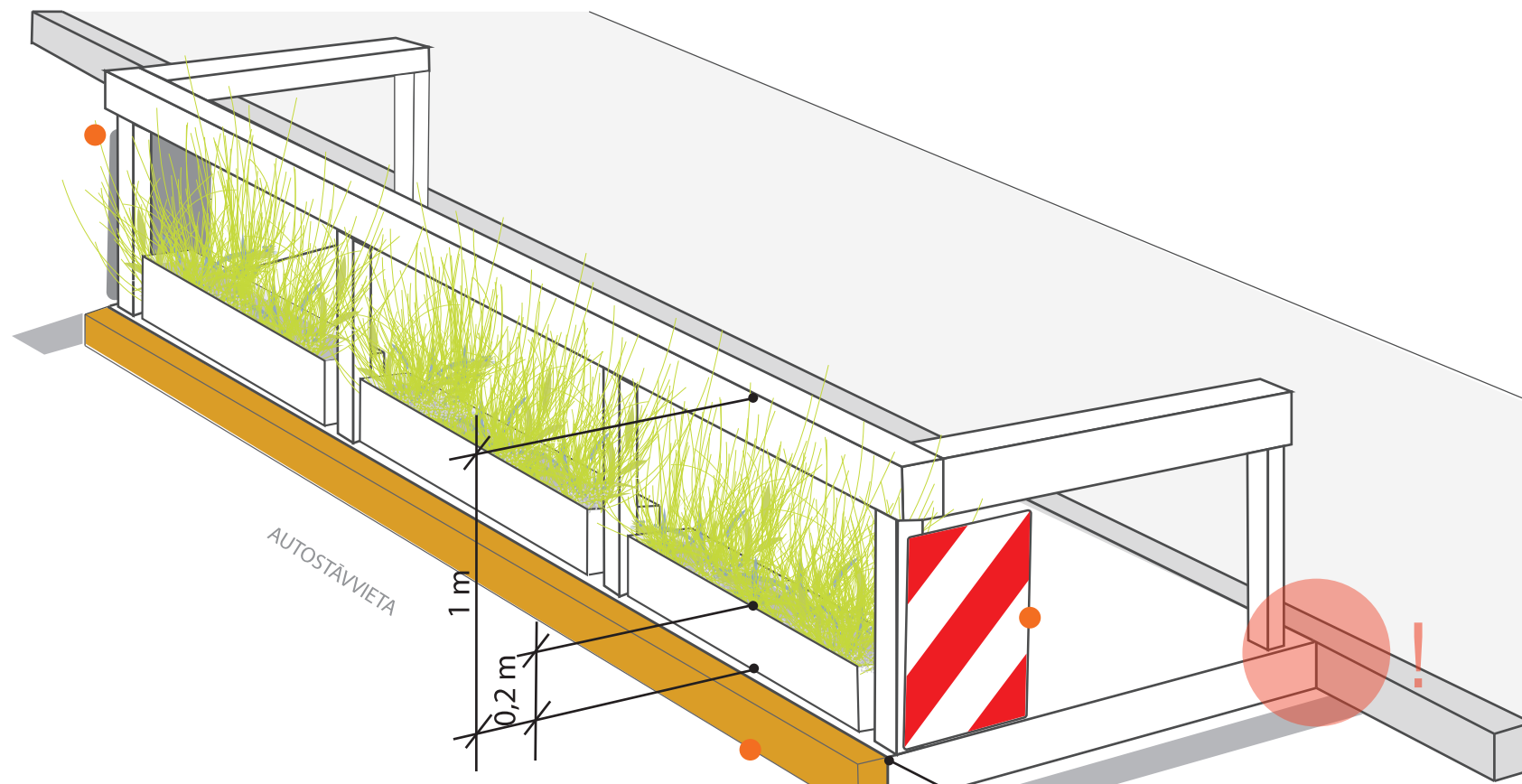
Beige Grey



* PARKLETS 1

/1 paralēla autostāvvietā

IESPĒJAMS SAŅEMT RĪGAS DOMES LĪDZFINANSĒJUMU



*

ietves paplašinājums uz brauktuves autostāvvietas teritorijā

● **PARKLETA GRĪDAS AUGSTUMS PIELĪDZINĀMS IETVES AUGSTUMAM, LAI NODROŠINĀTU VIDES PIEEJAMĪBU**

● **IZVIETOŠANA GAR ZĀLIENU**
PIEĻAUJAMA, JA ZĀLIENS TIEK STIPRINĀTS AR SIETU

● **HORIZONTĀLS CEĻA APZĪMĒJUMS NR. 943**
KOKA BRUSA, PARKLETA (KOKA) GRĪDAS DAĻĀ, KRĀSOTA DZELTENA ATBILSTOŠI CEĻA APZĪMĒJUMAM NR.943

● **VERTIKĀLS CEĻA APZĪMĒJUMS NR. 906 / 907 UZ ABIEM ĀRĒJIEM STŪRIEM**
ZĪME NOVIETOTA:
0,3 m AUGSTUMĀ NO BRAUKTUVES VIRSMAS
0,05 m ATTĀLUMĀ NO BRAUKŠANAS JOSLAS

ZIEDAUGU KONTEINERI DALĪTI POSMOS

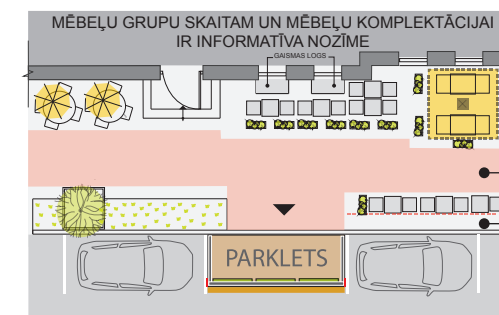
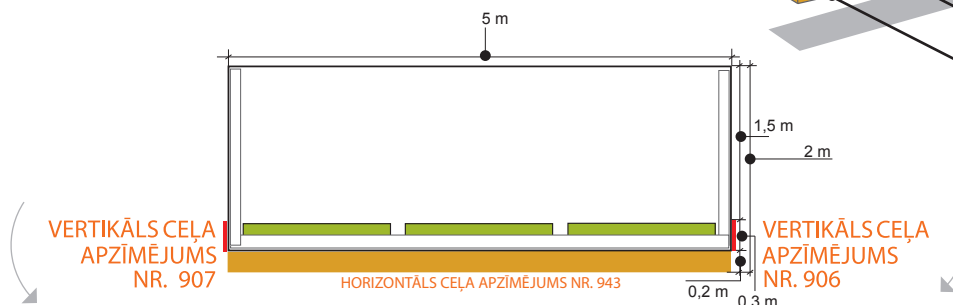
4,6 m KOPĒJAIS GARUMS

0,2 m AUGSTUMS

0,3 m PLATUMS

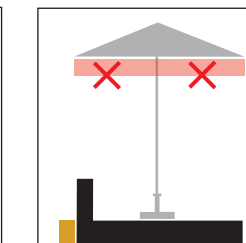
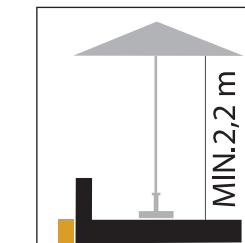
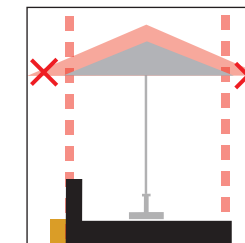
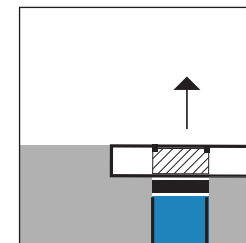
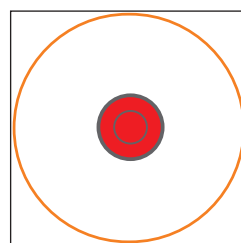
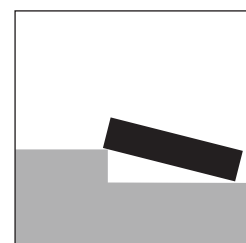
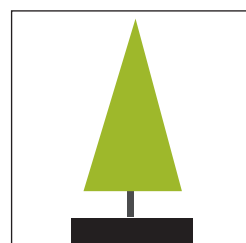
0,15 X 0,1 m MAKS. HORIZONTĀLĀS BRUSAS ŠĶĒLUMS

REKLĀMAS LAUKUMI NAV PAREDZĒTI



1 Paralēla autostāvvietā
2x5 m

* Attiecībā uz izmēriem ir pieļaujamas atkāpes līdz 10%
* Izvēloties caurredzamus augus ar lēnu augšanas tempu pieļaujams to dabīgais sezonas auga augstums



AIZLIEGTS
IZMANTOT
KOKA BEICI AR
ORANŽU
APDARES EFEKTU

AIZLIEGTS
IZMANTOT
DAŽĀDA VEIDA
TŪJAS

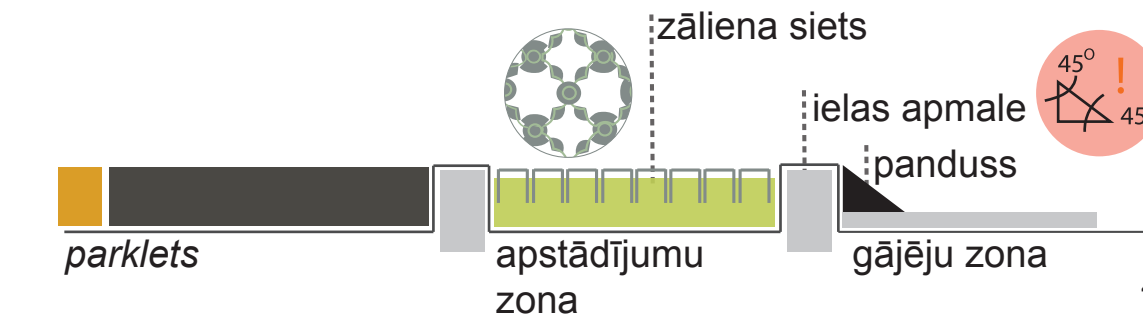
AIZLIEGTS
BALSTĪT GRĪDU
UZ GĀJĒJU
IETVES

AIZLIEGTS
NOVIETOT
UZ GŪLIJAS

AIZLIEGTS
NOVIETOT
HIDRANTA
AIZSARGZONĀ
1,5 m

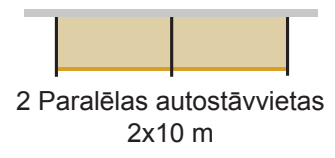
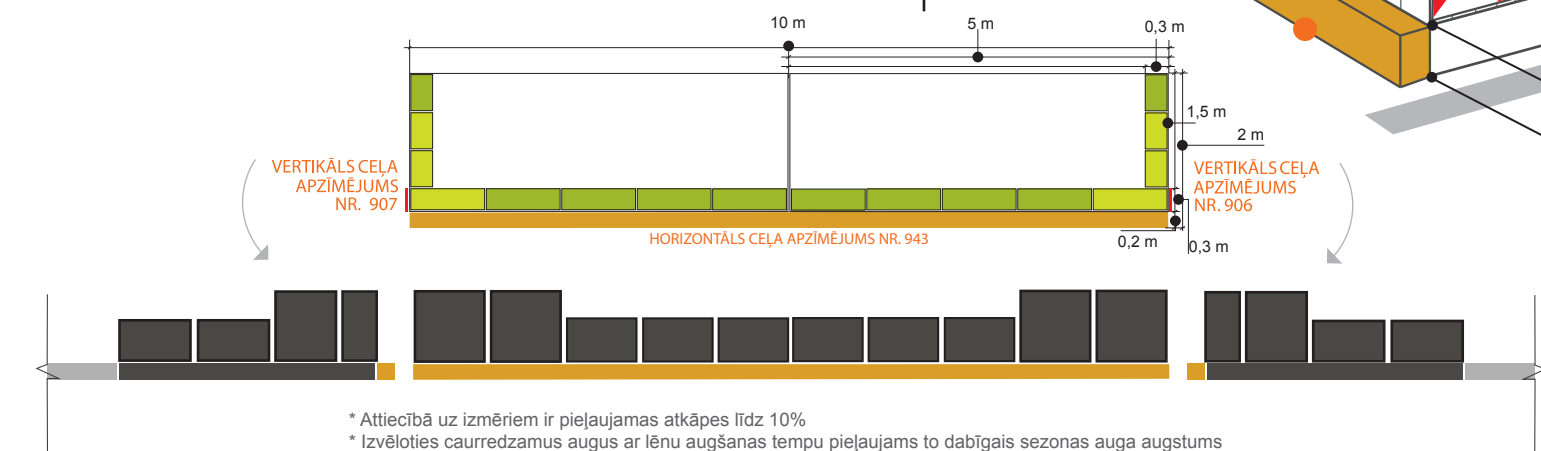
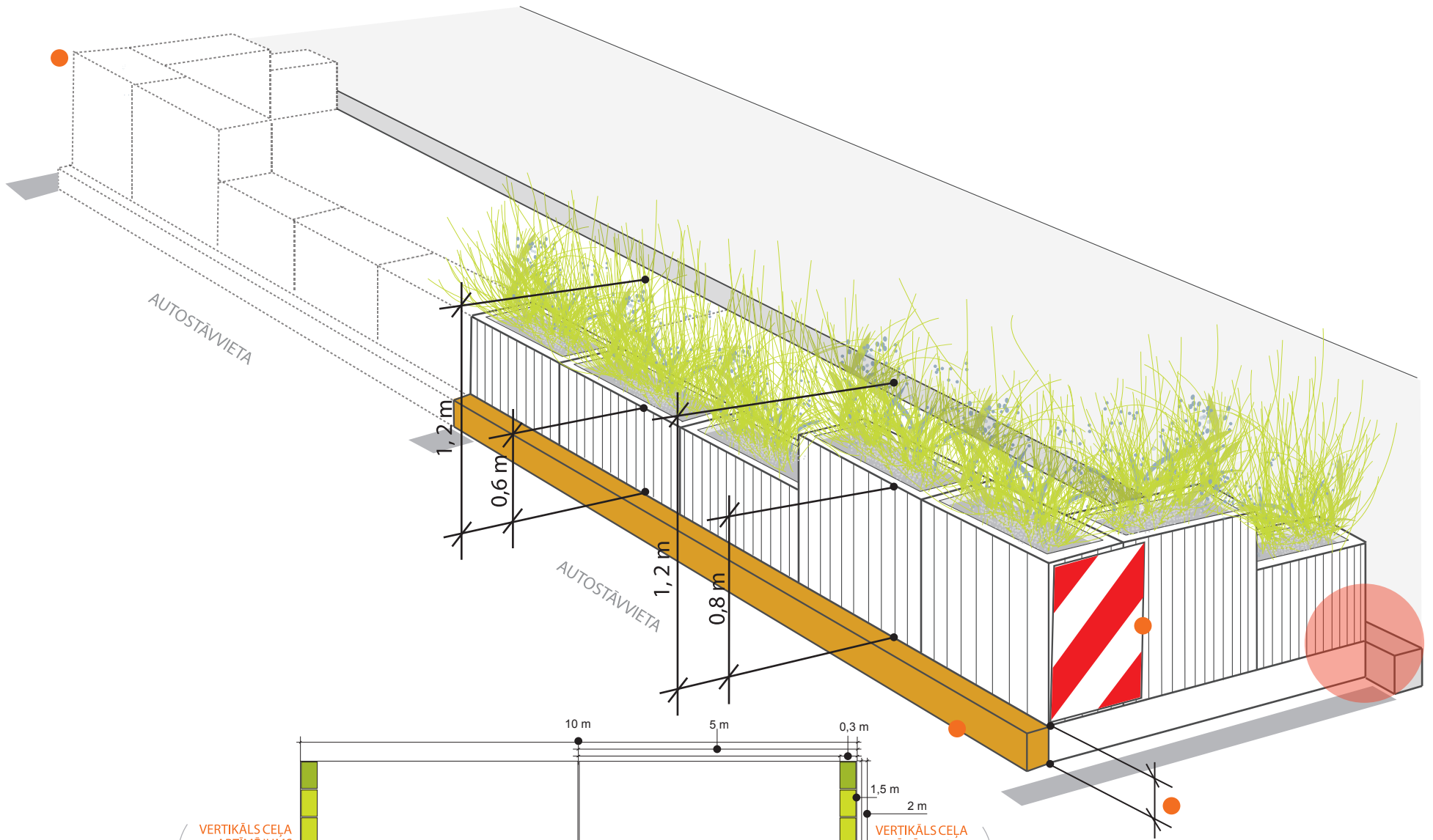
PIEĻAUJAMS
0,03 m
SLIEKSNIS

VIRS
KOMUNIKĀCIJU
AKAS U.TML.
VIETĀM
PARKLETA GRĪDĀ
JĀIZBŪVĒ
NOCEĻAMS VĀKS



* **PARKLETS 2** /2 paralēlas autostāvvietas

IESPĒJAMS SAŅEMT RĪGAS DOMES LĪDZFINANSĒJUMU

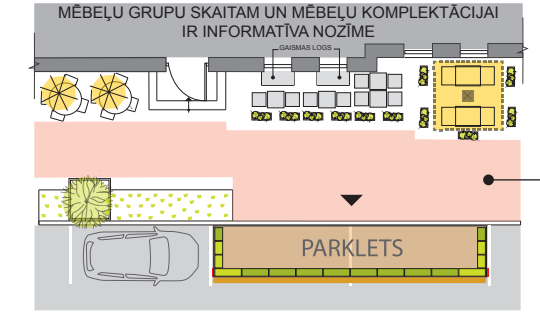


- * ietves paplašinājums uz brauktuves autostāvvietas teritorijā
- **PARKLETA GRĪDAS AUGSTUMS PIELĪDZINĀMS IETVES AUGSTUMAM, LAI NODROŠINĀTU VIDES PIEEJAMĪBU**
- **IZVIETOŠANA GAR ZĀLIENU PIELĀUJAMA, JA ZĀLIENS TIEK STIPRINĀTS AR SIETU**
- **HORIZONTĀLS CEĻA APZĪMĒJUMS NR. 943**
KOKA BRUSA, PARKLETA (KOKA) GRĪDAS DAĻA, KRĀSOTA DZELTENA ATBILSTOŠI CEĻA APZĪMĒJUMAM NR.943
- **VERTIKĀLS CEĻA APZĪMĒJUMS NR. 906 / 907 UZ ABIEM ĀRĒJIEM STŪRIEM**
ZĪME NOVĪETOTA:
0,3 m AUGSTUMĀ NO BRAUKTUVES VIRSMAS
0,05 m ATTĀLUMĀ NO BRAUKŠANAS JOSLAS

ZIEDAUGU KONTEINERI GAR BRAUCAMO DAĻU
1 m GARUMS
0,8 m AUGSTUMS
0,6 m AUGSTUMS
0,3 m PLATUMS

ZIEDAUGU KONTEINERI SĀNU DAĻĀ
0,5 m GARUMS
0,8 m AUGSTUMS
0,6 m AUGSTUMS
0,3 m PLATUMS

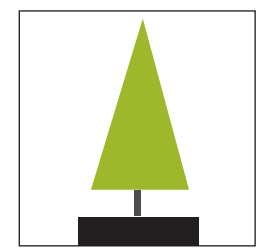
REKLĀMAS LAUKUMI NAV PAREDZĒTI



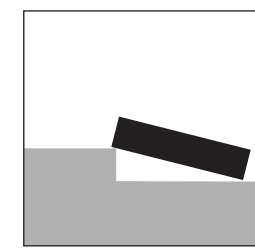
BRĪVA GĀJĒJU IETVE
VĒCRĪGA 1,2 m
RVC 2 m
ĀRPUS RVC 1,5 m



AIZLIEGTS
IZMANTOT
KOKA BEICI AR
ORANŽU
APDARES EFEKTU



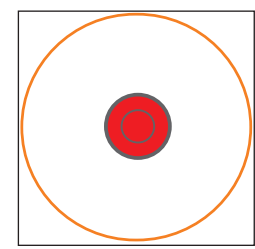
AIZLIEGTS
IZMANTOT
DAŽĀDA VEIDA
TŪJAS



AIZLIEGTS
BALSTĪT GRĪDU
UZ GĀJĒJU
IETVES



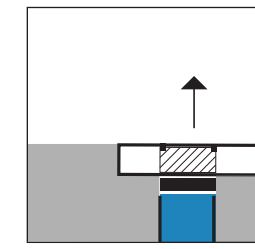
AIZLIEGTS
NOVIETOT
UZ GŪLIJAS
HIDRANTA
AIZSARGZONĀ
1,5 m



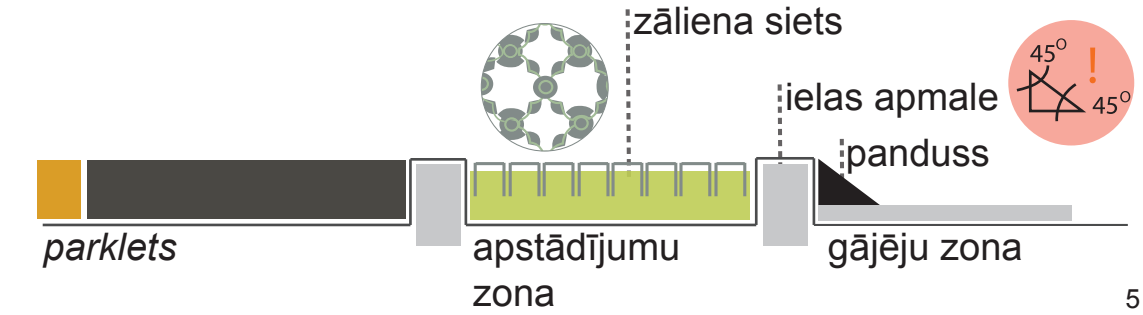
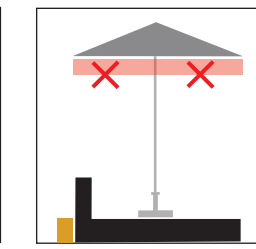
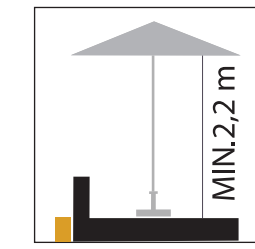
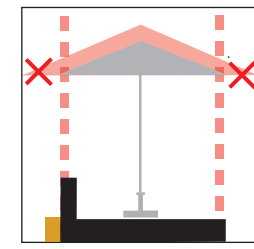
AIZLIEGTS
NOVIETOT
HIDRANTA
AIZSARGZONĀ
1,5 m



PIEĻAUJAMS
0,03 m
SLIEKSNIS



VIRS
KOMUNIKĀCIJU
AKAS U.TML.
VIETĀM
PARKLETA GRĪDĀ
JĀIZBŪVĒ
NOCEĻAMS VĀKS



* PARKLETS 3

/slīpas autostāvvietas

IESPĒJAMS SAŅEMT RĪGAS DOMES LĪDZFINANSĒJUMU

*

ietves paplašinājums uz brauktuves autostāvvietas teritorijā

● **PARKLETA GRĪDAS AUGSTUMS PIELĪDZINĀMS IETVES AUGSTUMAM, LAI NODROŠINĀTU VIDES PIEEJAMĪBU**

● **IZVIETOŠANA GAR ZĀLIENU PIELĀUJAMA, JA ZĀLIENS TIEK STIPRINĀTS AR SIETU**

● **HORIZONTĀLS CEĻA APZĪMĒJUMS NR. 943**
KOKA BRUSA, PARKLETA (KOKA) GRĪDAS DAĻA, KRĀSOTA DZELTENA ATBILSTOŠI CEĻA APZĪMĒJUMAM NR.943

● **VERTIKĀLS CEĻA APZĪMĒJUMS NR. 906 / 907 UZ ABIEM ĀRĒJIEM STŪRIEM**
ZĪME NOVĪTOTA:
0,3 m AUGSTUMĀ NO BRAUKTUVES VIRSMAS
0,05 m ATTĀLUMĀ NO BRAUKŠANAS JOSLAS

ZIEDAUGU KONTEINERI

0,8 m AUGSTUMS

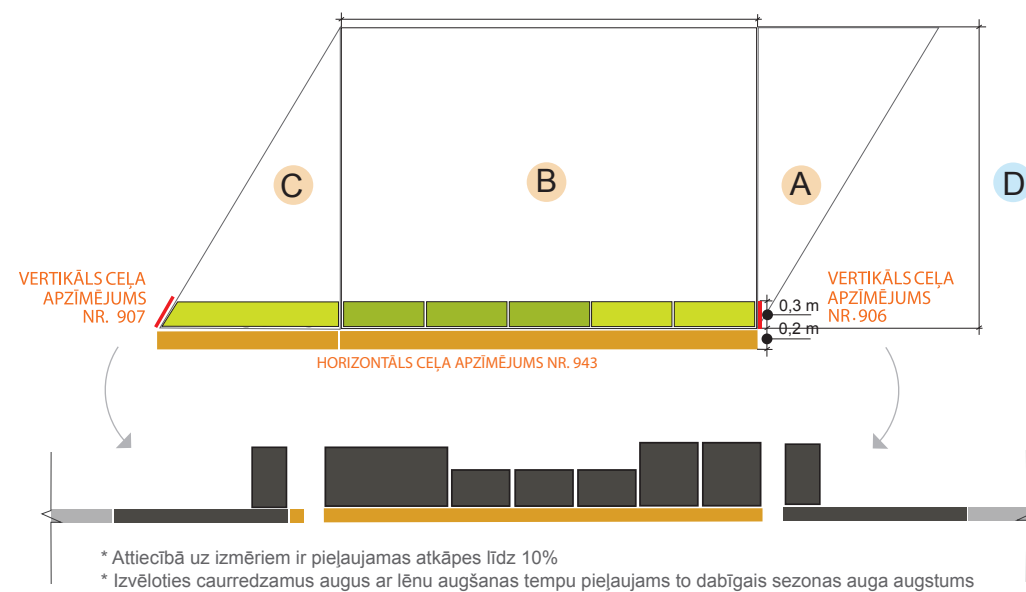
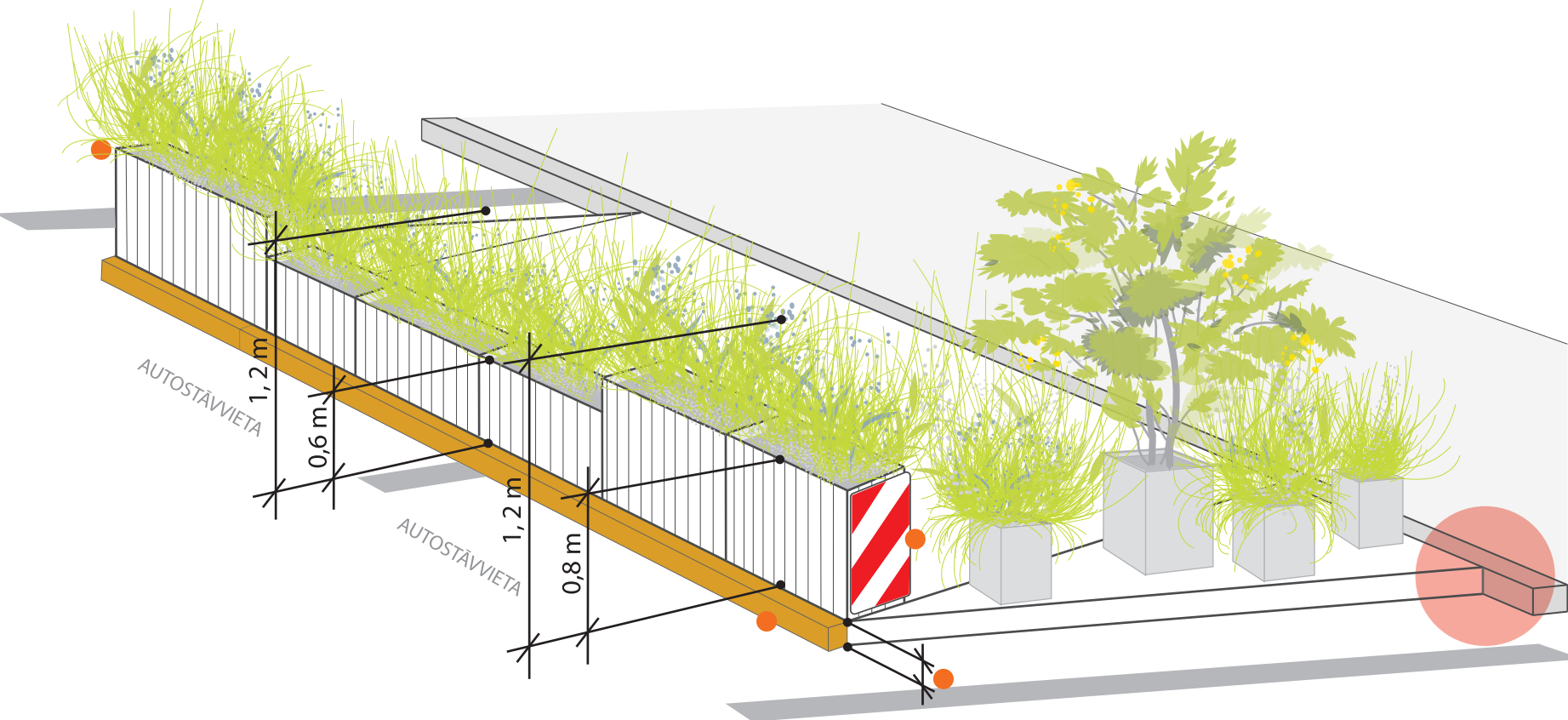
0,6 m AUGSTUMS

0,3 m PLATUMS

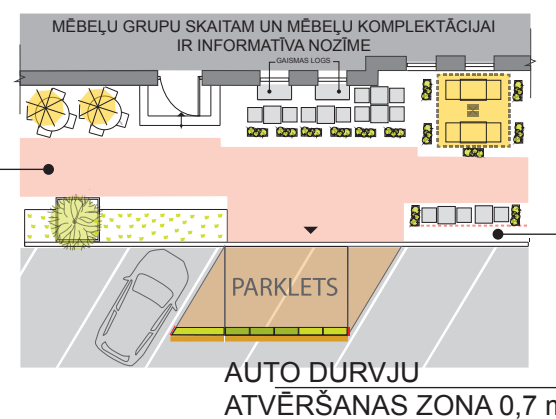
REKLĀMAS LAUKUMI NAV PAREDZĒTI

PARKLETA A UN B, C DAĻAS GARUMS UN PLATUMS D IR ATKARĪGS NO IZVĒLĒTĀS AUTOSTĀVVĪETAS PARAMETRIEM

PARKLETA DAĻAS A, C NAV OBLIGĀTAS



BRĪVA GĀJĒJU IETVE
VECRĪGA 1,2 m
RVC 2 m
ĀRPUS RVC 1,5 m



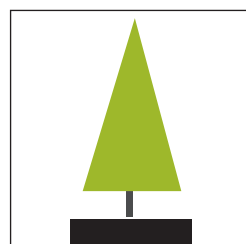
Maksimāli pieļaujamais autostāvvietu izmantojamais skaits ir 3

* Attiecībā uz izmēriem ir pieļaujamas atkāpes līdz 10%

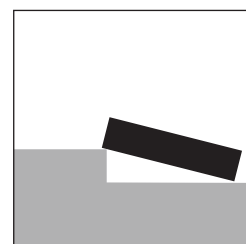
* Izvēloties caurredzamus augus ar lēnu augšanas tempu pieļaujams to dabīgais sezonas auga augstums



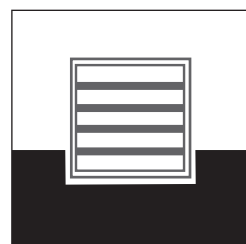
AIZLIEGTS
IZMANTOT
KOKA BEICI AR
ORANŽU
APDARES EFEKTU



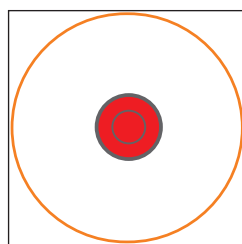
AIZLIEGTS
IZMANTOT
DAŽĀDA VEIDA
TŪJAS



AIZLIEGTS
BALSTĪT GRĪDU
UZ GĀJĒJU
IETVES



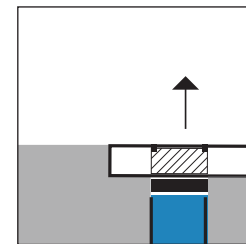
AIZLIEGTS
NOVIETOT
UZ GŪLIJAS



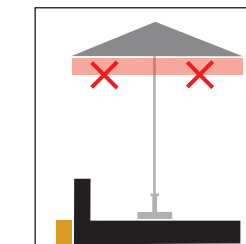
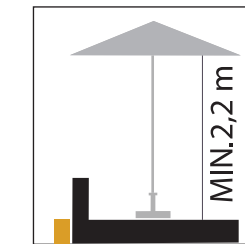
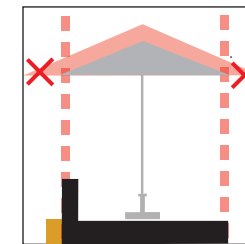
AIZLIEGTS
NOVIETOT
HIDRANTA
AIZSARGZONĀ
1,5 m



PIEĻAUJAMS
0,03 m
SLIEKSNIS



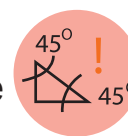
VIRS
KOMUNIKĀCIJU
AKAS U.TML.
VIETĀM
PARKLETA GRĪDĀ
JĀIZBŪVĒ
NOCEĻAMS VĀKS



zāliena siets

ielas apmale

banduss



Grey

Umbrā Grey

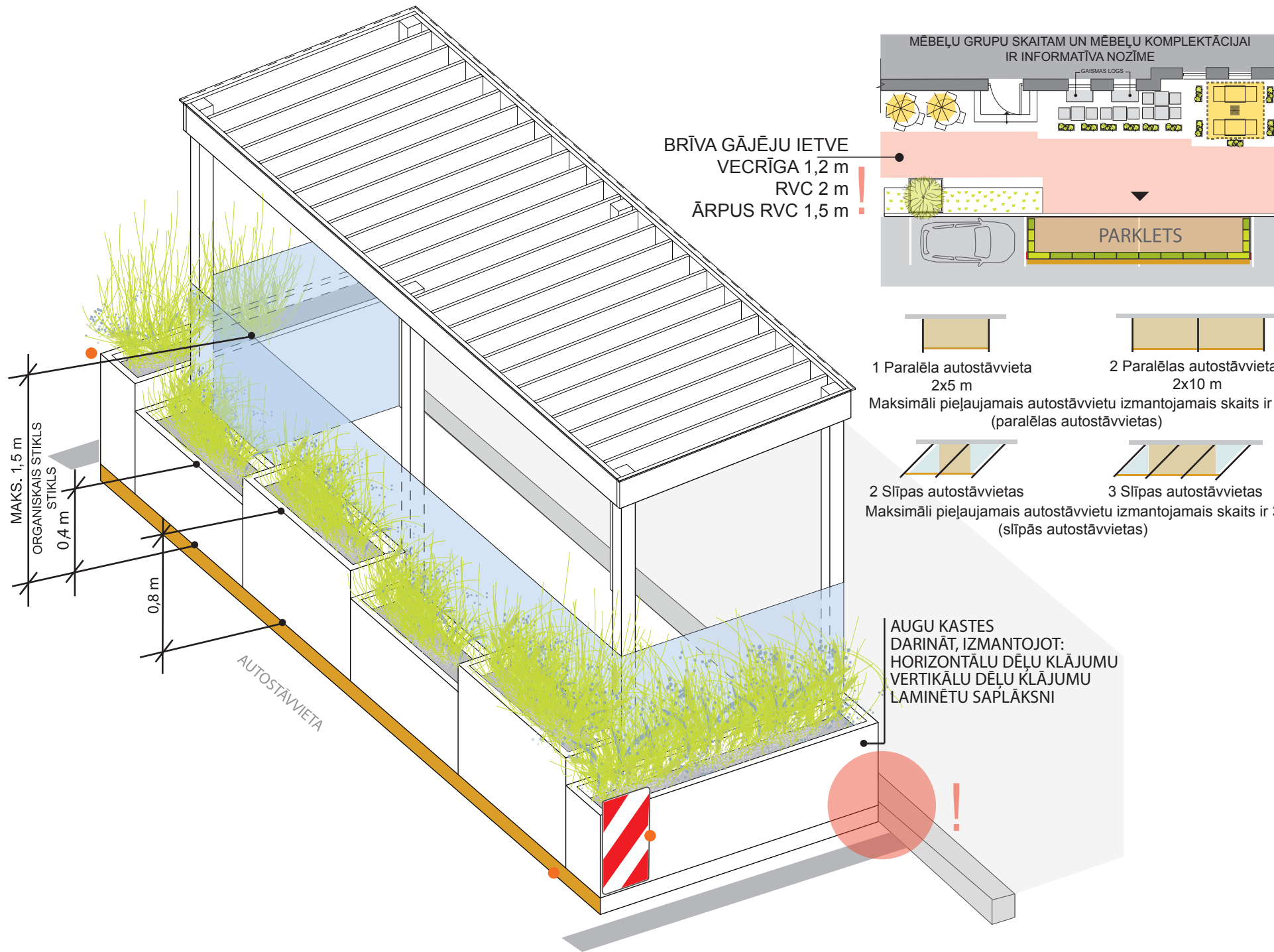
Beige Grey



parklets

apstādījumu
zona

gājēju zona



- * ietves paplašinājums uz brauktuves autostāvvietas teritorijā
- JA PARKLETS TIEK IZVIETOTS PIE IEBRAUKTUVES VAI CEĻU KRUSTOJUMU TUVUMĀ, TAD SATIKSMES ORGANIZĀCIJAS SHĒMĀ IR JĀATZĪMĒ REDZAMĪBAS TRISSTŪRI
- PARKLETA GRĪDAS AUGSTUMS PIELĪDZINĀMS IETVES AUGSTUMAM, LAI NODROŠINĀTU VIDES PIEEJAMĪBU
- IZVIETOŠANA GAR ZĀLIENU PIEĻAUJAMA, JA ZĀLIENS TIEK STIPRINĀTS AR SIETU
- HORIZONTĀLS CEĻA APZĪMĒJUMS NR. 943
KOKA BRUSA, PARKLETA (KOKA) GRĪDAS DAĻA, KRĀSOTA DZELTENA ATBILSTOŠI CEĻA APZĪMĒJUMAM NR.943
- VERTIKĀLS CEĻA APZĪMĒJUMS NR. 906 / 907 UZ ABIEM ĀRĒJIEM STŪRIEM
ZĪME NOVĪETOTA:
0,3 m AUGSTUMĀ NO BRAUKTUVES VIRSMAS
0,05 m ATTĀLUMĀ NO BRAUKŠANAS JOSLAS

REKLĀMAS LAUKUMI NAV PAREDZĒTI

JUMTA KONSTRUKCIJA

Jumta konstrukcijai jābūt veidotai kā pergolai — vieglās koka vai metāla konstrukcijās ar horizontālām lamelēm, kuras kalpo gan kā jumta segumu balstoši, gan parkletu noēnojoši elementi. Lamelju galiem jābūt nosegtiem.

Maksimālais pieļaujamais vertikālo statņu šķērsgriezums 0,15x0,15 m.

Maksimālais pieļaujamais lameles šķērsgriezums 0,025x0,2 m, solis līdz 0,25 m.

Jumts jāveido ar aptuveni 3° kritumu uz brauktuves pusi, bez pārkarēm.

Jumta zemākajai pusei jābūt 2,5 m augstumā no parkleta grīdas.

Atļauts izmantot prefabricētus risinājumus, piemēram, bioklimatiskās pergolas ar grozāmām lamelēm.

JUMTA SEGUMS

Jumta segumam izmantot tonētas puscaurspīdīgas vai necaurspīdīgas gludas organiskā stikla loksnes.

Vēlamie toņi: balts, krēmkrāsas, dzeltens, oranžs, gaiši zaļš.

Nav vēlams izmantot tumšus, vēsus toņus, piemēram, zilu, melnu, violetu.

Seguma loksnes var stiprināt ar nelielu (līdz 0,05 m) pārlaidi pār koka konstrukciju.

Jumta segumam nav atļauts izmantot rievotus lokšņu materiālus.

SIENAS

Atļauts veidot caurspīdīga materiāla (stikla vai organiskā stikla) sienīgas aizsardzībai pret vēju un trokšņiem.

Maksimālais pieļaujamais augstums — 1,5 m no parkleta grīdas (virs sēdoša cilvēka galvas).

Nav atļauts aizstiklot parkleta sienas pilnā augstumā.

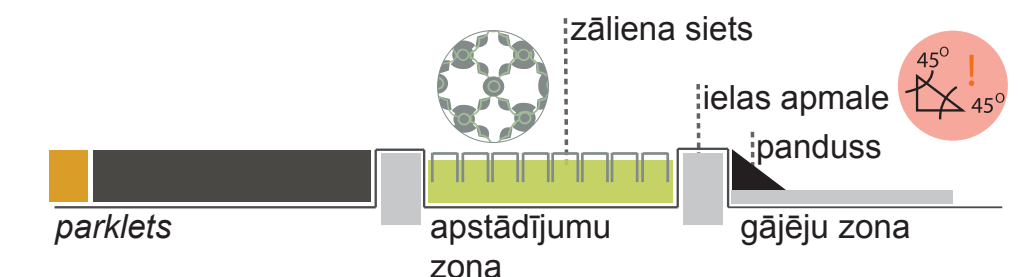
Augu kastēm jābūt novietotām caurspīdīgo sienīgu ārpusē.

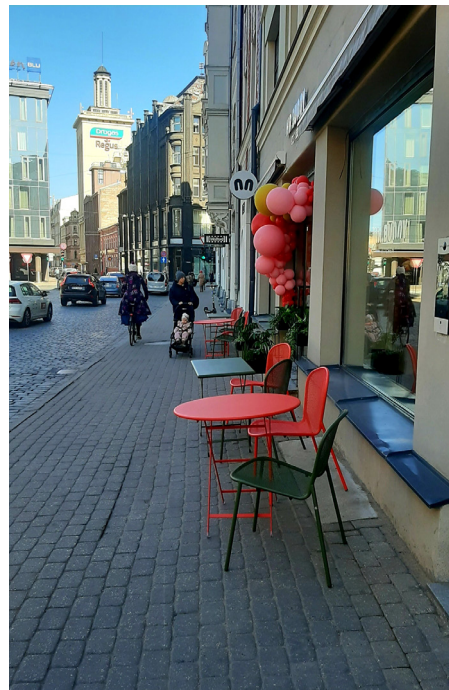
Augu kastes obligāti veidot dažāda augstuma, tām atļauts izmantot gan stādījumus.

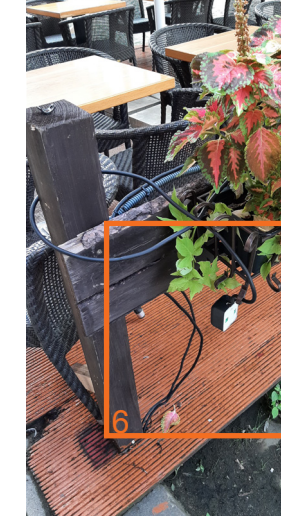
* Attiecībā uz izmēriem ir pieļaujamas atkāpes līdz 10%

* Izvēloties caurredzamus augus ar lēnu augšanas tempu pieļaujams to dabīgais sezonas auga augstums

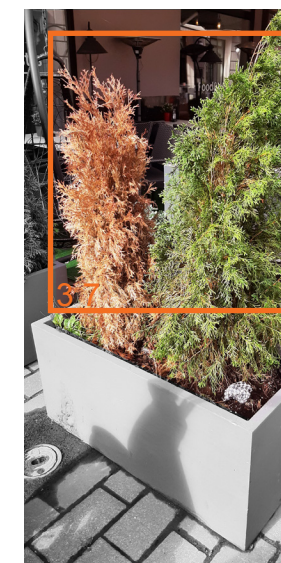
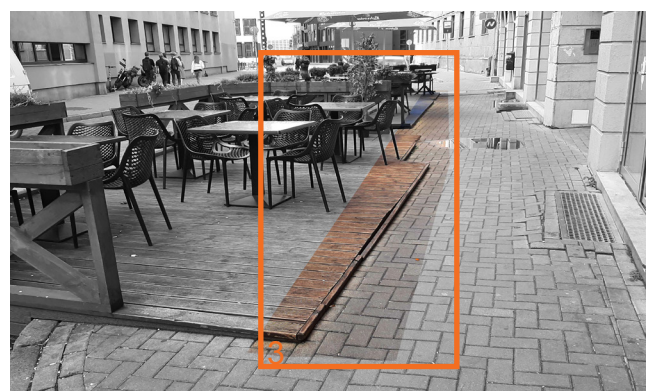
AIZLIEGTS IZMANTOT KOKA BEICI AR ORANŽU APDARES EFEKTU	AIZLIEGTS IZMANTOT DAŽĀDA VEIDA TŪJAS	AIZLIEGTS BALSTĪT GRĪDU UZ GĀJĒJU IETVES	AIZLIEGTS NOVIETOT UZ GŪLIJAS	AIZLIEGTS NOVIETOT HIDRANTA AIZSARGZONĀ 1,5 m	PIEĻAUJAMS 0,03 m SLIEKSNIS	VIRS KOMUNIKĀCIJU AKAS U.TML. VIETĀM PARKLETA GRĪDĀ JĀIZBŪVĒ NOČĒLAMS VĀKS
Grey		Umbra Grey		Beige Grey		







1 AIZLIEGTS KOKU APDOBES IZMANTOT KRĒSLU, ĒDIENKARŠU U.C. LIETU NOVIEŠOŠANAI



1 NAV KOREKTI RISINĀTA VIDES PIEEJAMĪBA, PANDUSA PRIEKŠĀ IR KĀPNES, NAV ROTĀCIJAS APĻA
2 AIZLIEGTS PANDUSU AIZŠĶĒRSOT AR TERASES ELEMENTIEM
3 TERASES GRĪDAS ĀRĒJĀ LĪNIJĀ NAV RISINĀTA KOREKTĀ VEIDĀ

1 TRASES MĒBEĻU DIZANS RISINĀTS NEATBILSTOŠI PROJEKTĀ UZRĀDĪTĀJAM, NEKVALITĀTĪVS IZPILDĪJUMS

1 NEATBILSTOŠI RISINĀTS SAULESSARGU GABARĪTS AIZLIEGTS IZMANTOT KRĀSAINAS GAISMAS VIRTENES
2 AIZLIEGTS IZMANTOT NETĪRĪTUS, NOPUTĒJUŠUS, APĶEPUŠUS SAULESSARGUS
3 ZIEMAS SEZONĀ ĀRA VASARAS TERASĒ IR JĀBŪT NOTĪRĪTAM SNIEGAM

AIZLIEGTS
1 IZVIETOT ZVANUS U.C. NEPIEMĒROTAS LIETAS
2 IZMANTOT PAKLĀJUS
3 NOVIEŠOT TŪJAS
4 IZMANTOT MĀKSLĪGOS ZIEDUS
JĀNODROŠINA
5 KVALITĀTĪVI ATJAUNOTU ELEMENTU IZMANTOŠANA
6 ELEKTROINSTALĀCIJAI JĀBŪT SAKĀRTOATAI ATBILSTOŠI DROŠĪBAS PRASĪBĀM
7 ZIEDAUGU KOPŠANA, NOKALTUŠI JĀNOMAINA AR JAUNIEM