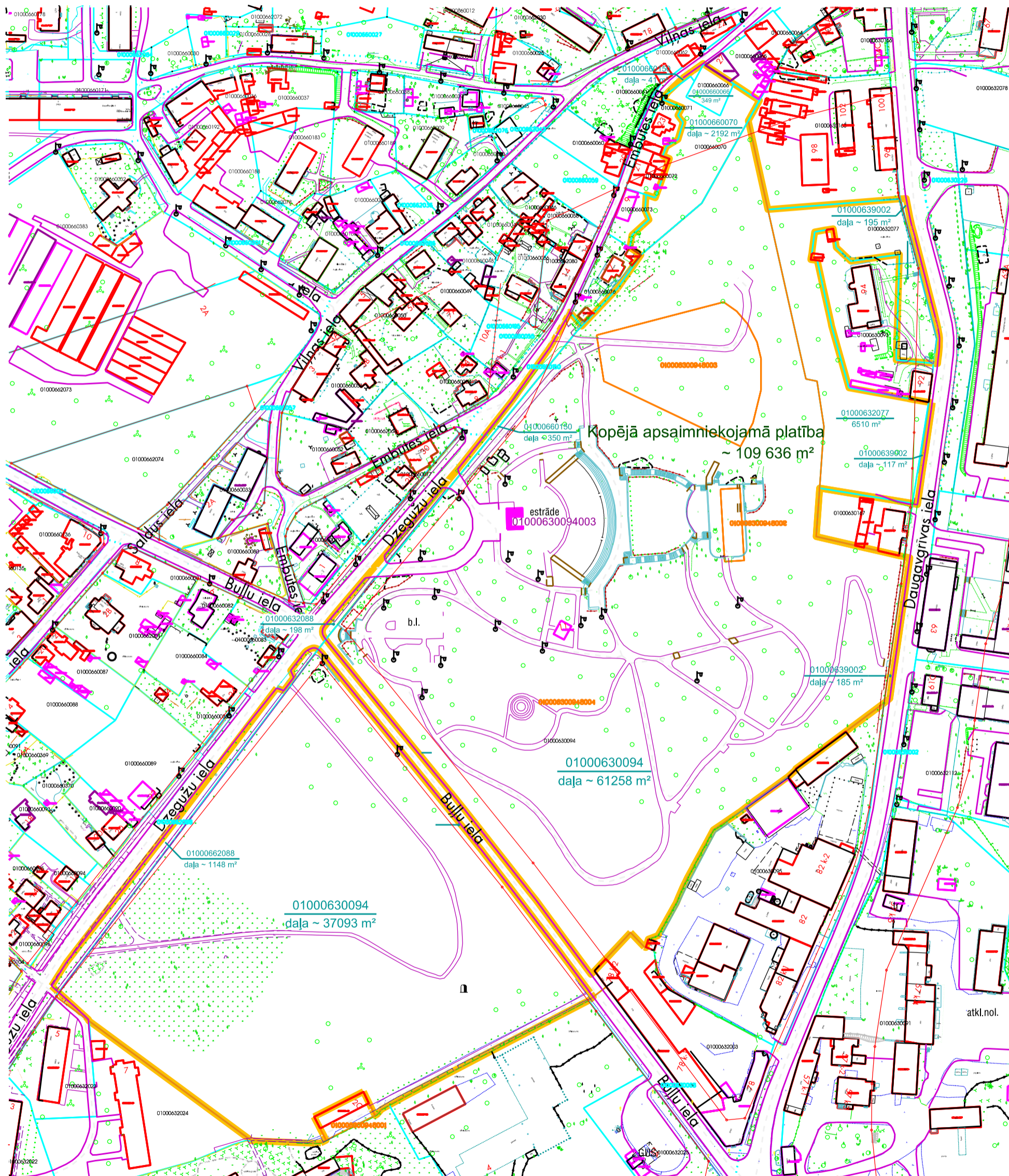


Dzegužkalna parks



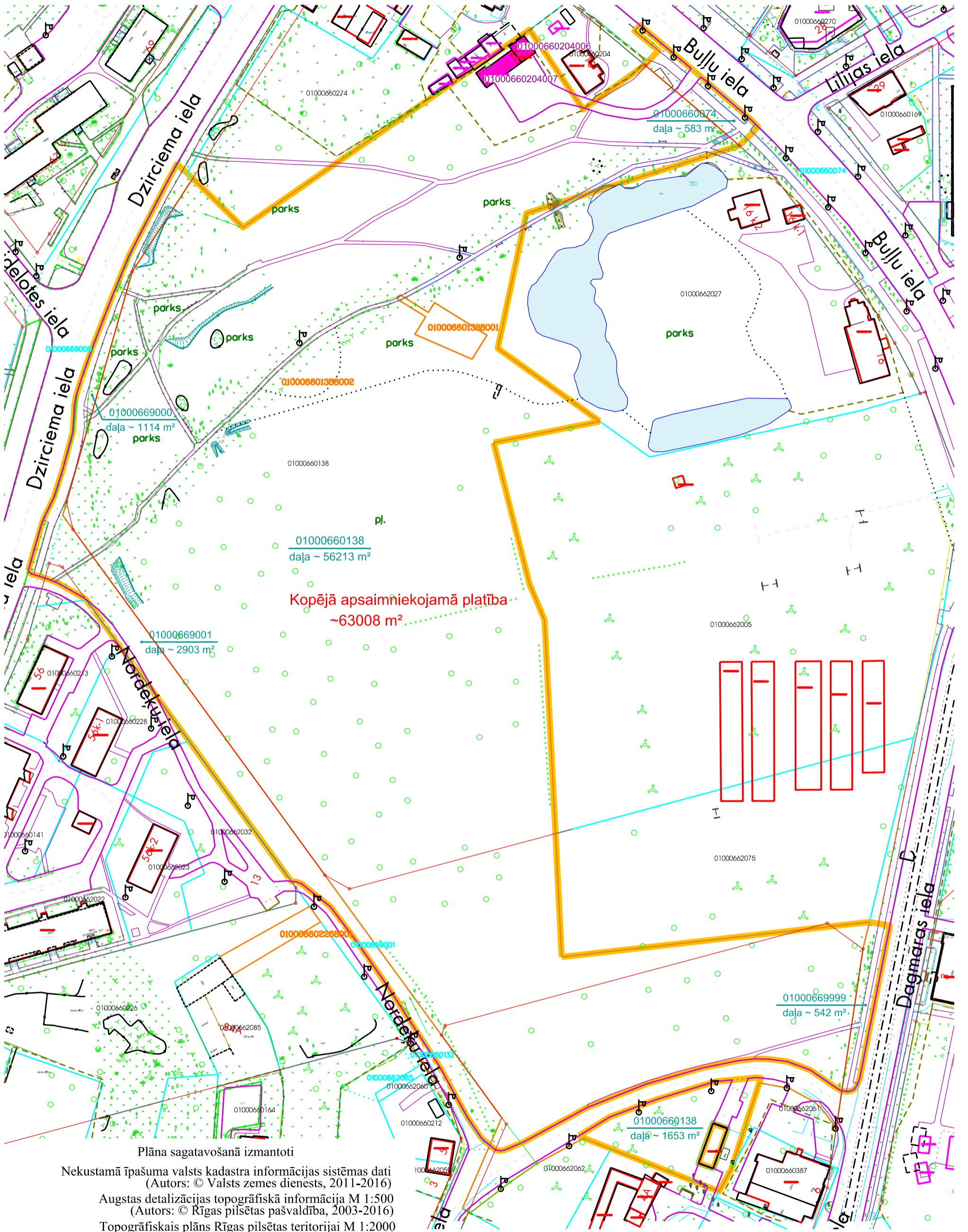
- apsaimniekojamā teritorija
- zemesgrāmatā registrētās / uzmērtās zemes vienības robežas
- kadastrā registrētās zemes vienības robežas
- sarkanā līnija
- 01000630094800... trešai personai iznomātā zemes vienības daļa
- bezatlīdzības lietošanā nodotās būves

Plāna sagatavošanā izmantoti
 Nekustamā īpašuma valsts kadastra informācijas sistēmas dati
 (Autors: © Valsts zemes dienests, 2011-2016)
 Augstas detalizācijas topogrāfiskā informācija M 1:500
 (Autors: © Rīgas pilsētas pašvaldība, 2003-2016)
 Topogrāfiskais plāns Rīgas pilsētas teritorijai M 1:2000
 (Autors: © Latvijas Ģeotelpiskās informācijas aģentūra, 2000-2013)

Mērogs 1:2000

Rīgas domes Īpašuma departaments		
Sagatavoja	V.Jukmane	10.05.2018.
Izpidītja	A.Avotiņa	10.05.2018.

Nordeķu parks



Plāna sagatavošanā izmantoti

Nekustamā īpašuma valsts kadastra informācijas sistēmas dati
(Autors: © Valsts zemes dienests, 2011-2016)

Augstas detalizācijas topogrāfiskā informācija M 1:500
(Autors: © Rīgas pilsētas pašvaldība, 2003-2016)

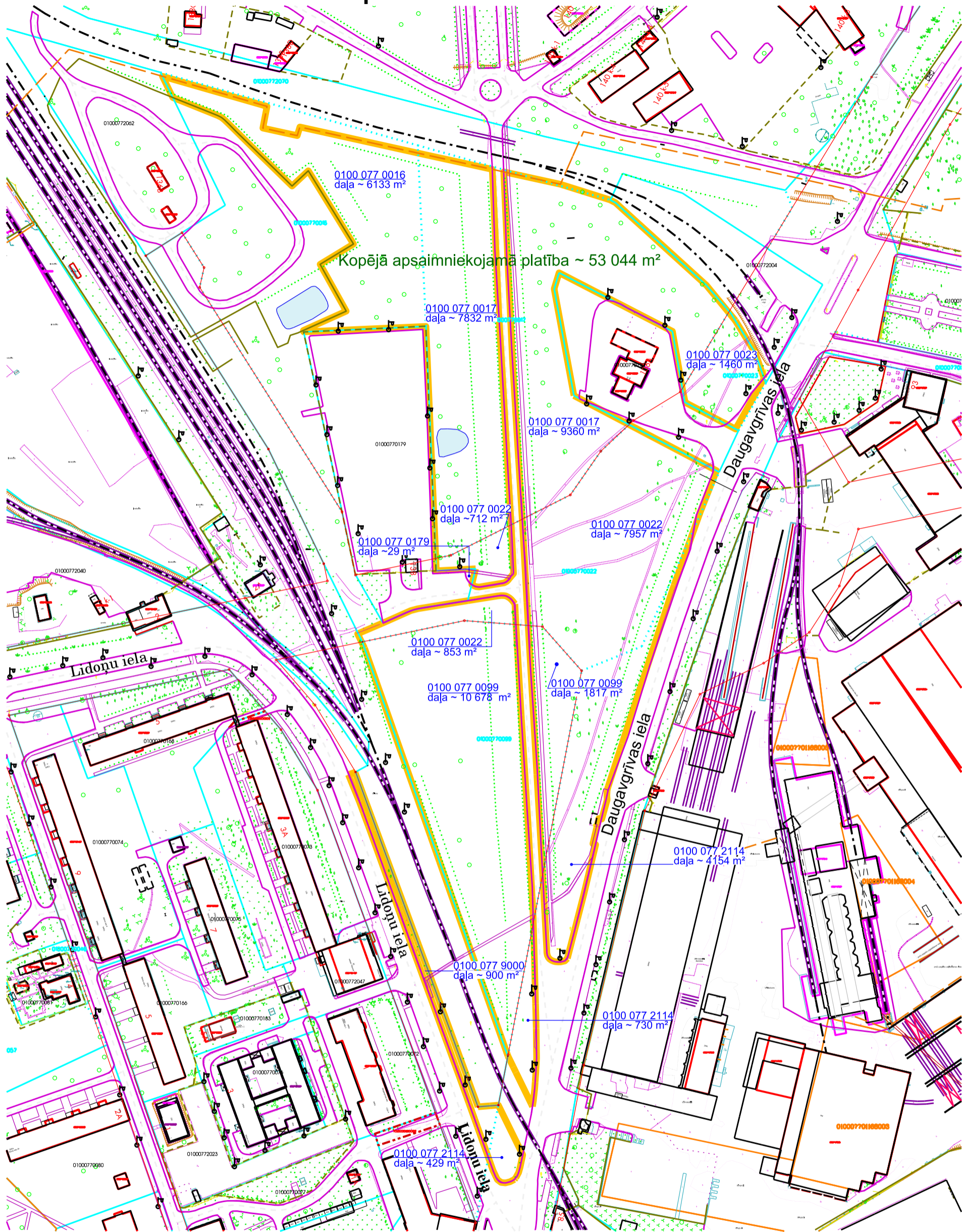
Topogrāfiskais plāns Rīgas pilsētas teritorijai M 1:2000
(Autors: © Latvijas Ģeotelpiskās informācijas aģentūra, 2000-2013)

- apsaimniekojamā teritorija
- zemesgrāmatā registrētās / uzmērītās zemes vienības robežas
- kadastrā registrētās zemes vienības robežas
- sarkanā līnija
- bezatlīdzības lietošanā nodotās būves

Mērogs 1:1500

Rīgas domes Īpašuma departaments			
Sagatavoja	V.Jukmane		09.04.2018.
Izpildīja	A.Avotiņa		09.04.2018.

Spilves skvērs



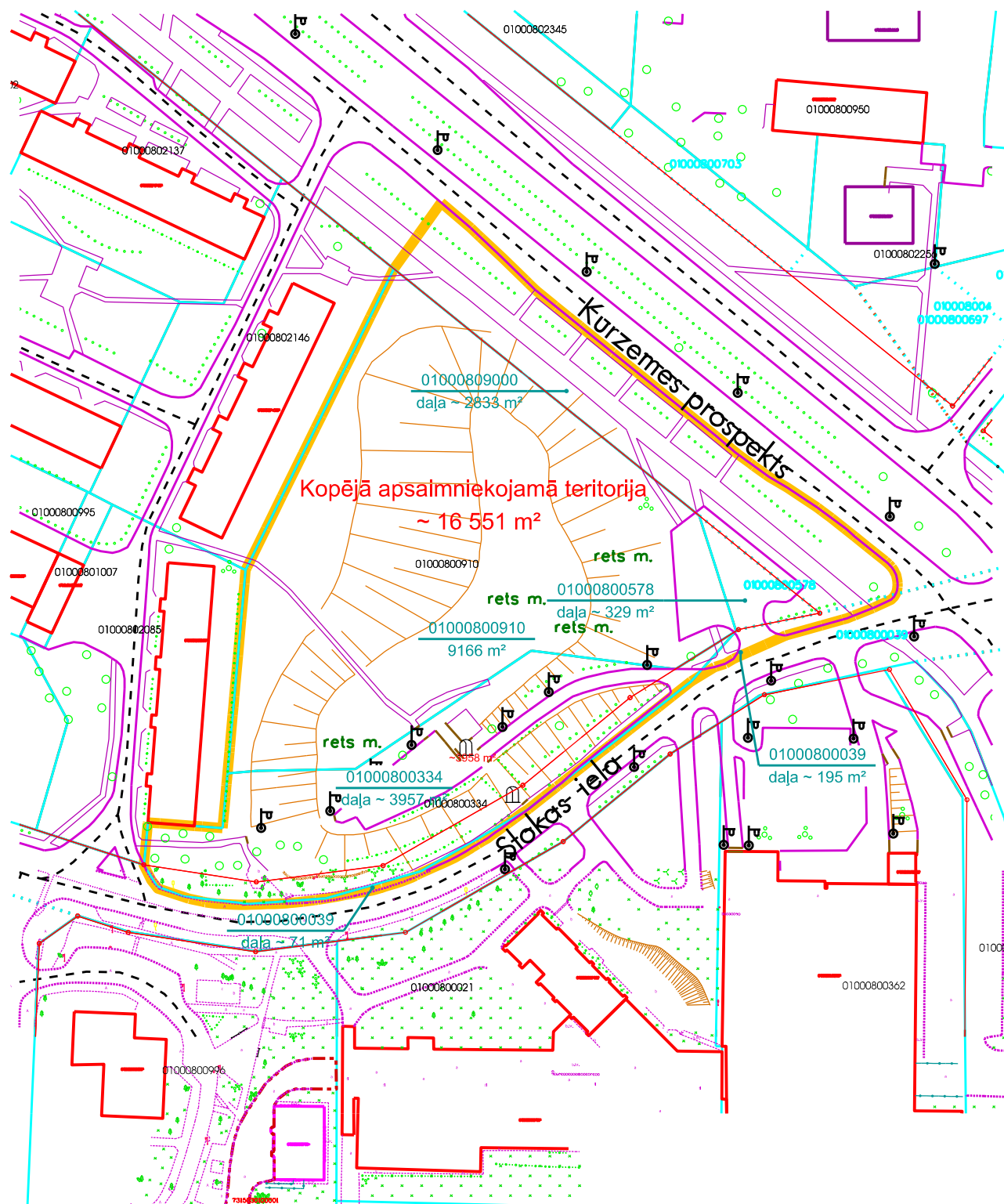
- apsaimniekojamā teritorija
- kadastrā reģistrētās / uzmērītās zemes vienības robežas
- ⋯ kadastrā reģistrētās zemes vienības robeža
- ⊙ sarkanā līnija

Plāna sagatavošanā izmantoti
 Nekustamā īpašuma valsts kadastra informācijas sistēmas dati
 (Autors: © Valsts zemes dienests, 2011-2016)
 Augstas detalizācijas topogrāfiskā informācija M 1:500
 (Autors: © Rīgas pilsētas pašvaldība, 2003-2016)
 Topogrāfiskais plāns Rīgas pilsētas teritorijai M 1:2000
 (Autors: © Latvijas Ģeotelpiskās informācijas aģentūra, 2000-2013)

Mērogs 1:2000

RD Īpašuma departamenta Nekustamā īpašuma pārvalde		
Sagatavoja	V. Jukmane	01.12.2016.
Izpildīja	A. Avotiņa	01.12.2016.

Sudrabkalniņa skvērs



Plāna sagatavošanā izmantoti

Nekustamā īpašuma valsts kadastra informācijas sistēmas dati
(Autors: © Valsts zemes dienests, 2011-2020)

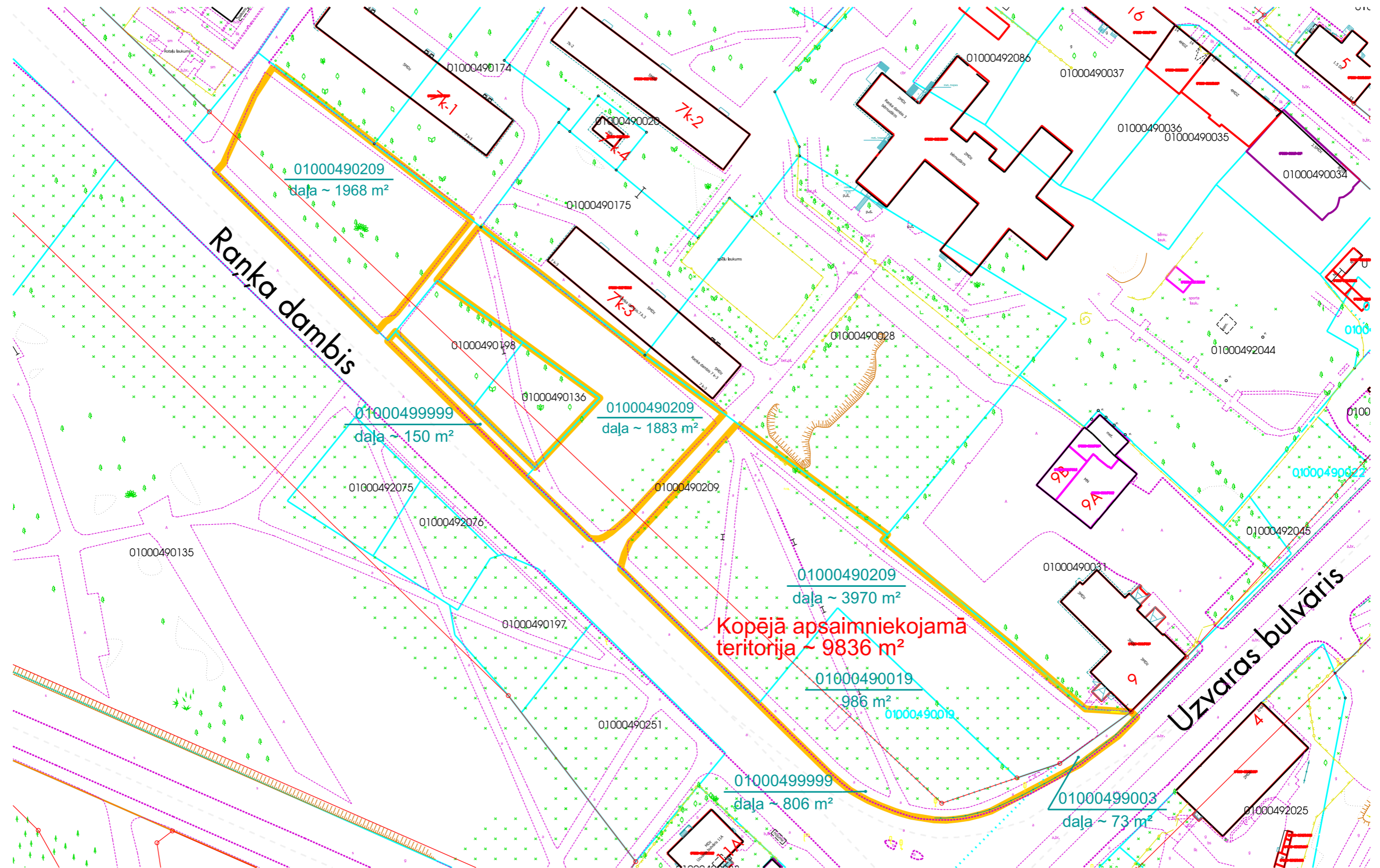
Augstas detalizācijas topogrāfiskā informācija M 1:500
(Autors: © Rīgas pilsētas pašvaldība, 2003-2020)

- apsaimniekojamā teritorija
- zemesgrāmatā reģistrētās /uzmērītās zemes vienības robežas
- kadastrā reģistrētās zemes vienības robežas
- sarkanā līnija

Mērogs 1:1500

Rīgas domes Īpašuma departaments			
Sagatavoja	V.Jukmane		13.05.2020.
Izpildīja	A.Avotiņa		13.05.2020.

Apstādījumi Raņķa dambī



- apsaimniekojamā teritorija
- zemesgrāmatā reģistrētās / uzmērītās zemes vienības robežas
- ⋯ kadastrā reģistrētās zemes vienības robežas
- sarkanā līnija

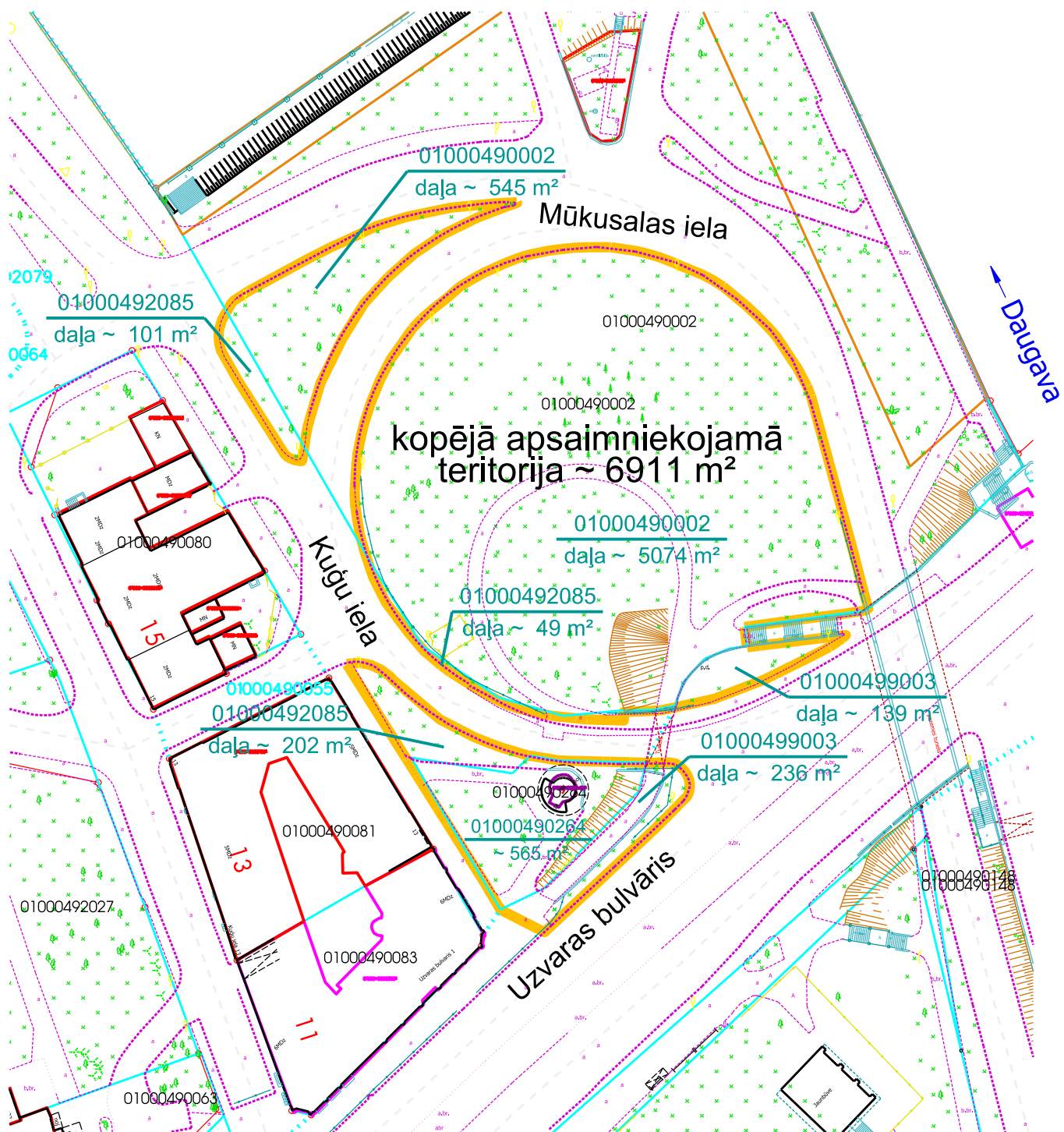
Plāna sagatavošanā izmantoti
 Nekustamā īpašuma valsts kadastra informācijas sistēmas dati
 (Autors: © Valsts zemes dienests, 2011-2016)
 Augstas detalizācijas topogrāfiskā informācija M 1:500
 (Autors: © Rīgas pilsētas pašvaldība, 2003-2016)
 Topogrāfiskais plāns Rīgas pilsētas teritorijai M 1:2000
 (Autors: © Latvijas Ģeotelpiskās informācijas aģentūra, 2000-2013)

Mērogs 1:1000

Rīgas domes Īpašuma departaments

Sagatavoja	V.Jukmane	01.12.2016.
Izpildīja	A.Avotiņa	01.12.2016.

Apstādījumi pie Akmens tilta



Plāna sagatavošanā izmantoti

Nekustamā īpašuma valsts kadastra informācijas sistēmas dati
(Autors: © Valsts zemes dienests, 2011-2016)

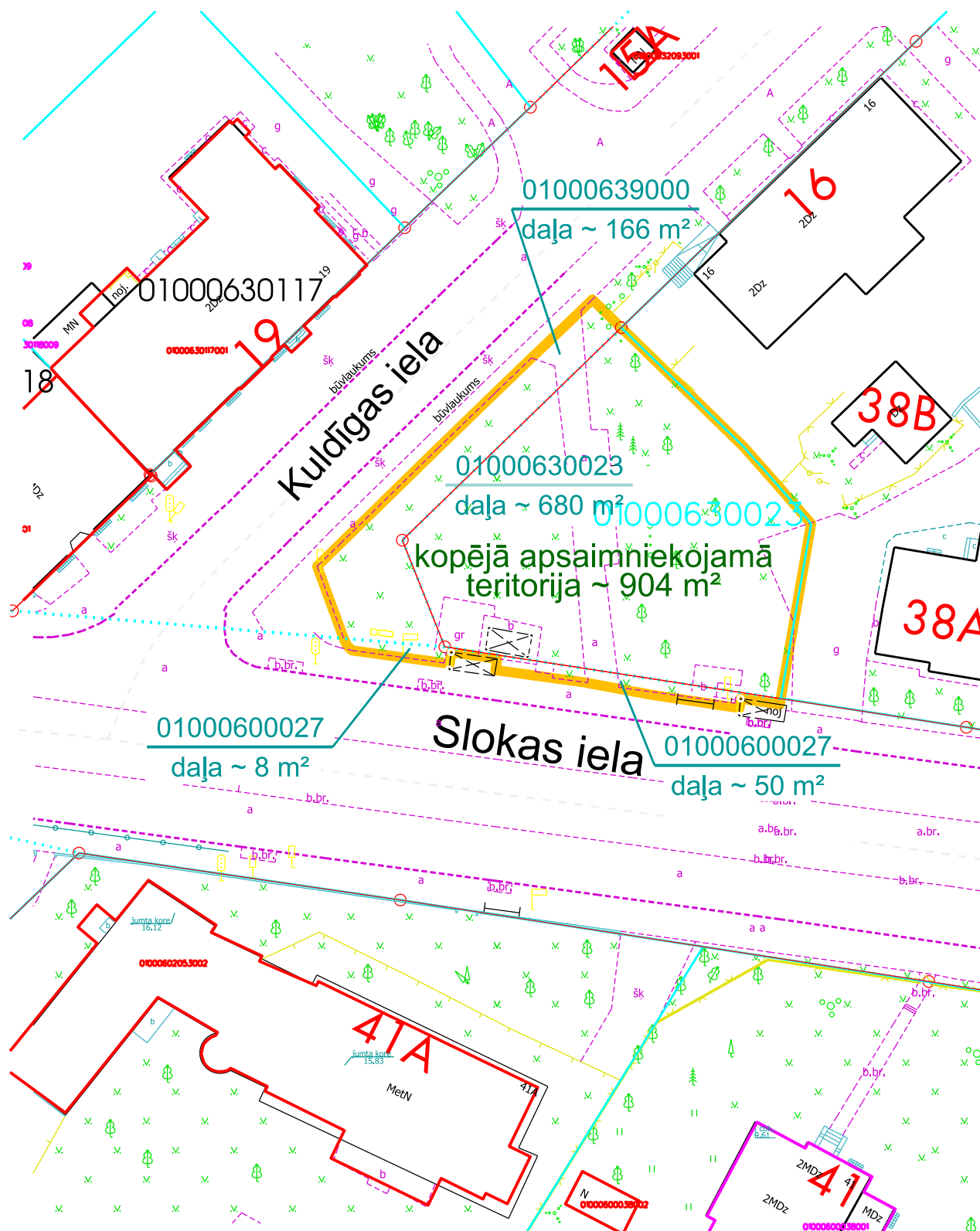
Augstas detalizācijas topogrāfiskā informācija M 1:500
(Autors: © Rīgas pilsētas pašvaldība, 2003-2016)

- apsaimniekojamā teritorija
- kadastrā reģistrētās / uzmērītās zemes vienības robežas
- kadastrā reģistrētās projektētās zemes vienības robežas
- sarkanā līnija

Mērogs 1:1000

RD Īpašuma departamenta Nekustamā īpašuma pārvalde		
Sagatavoja	V.Jukmane	01.12.2016.
Izpildīja	A.Avotiņa	01.12.2016.

Slokas un Kuldīgas ielas skvērs



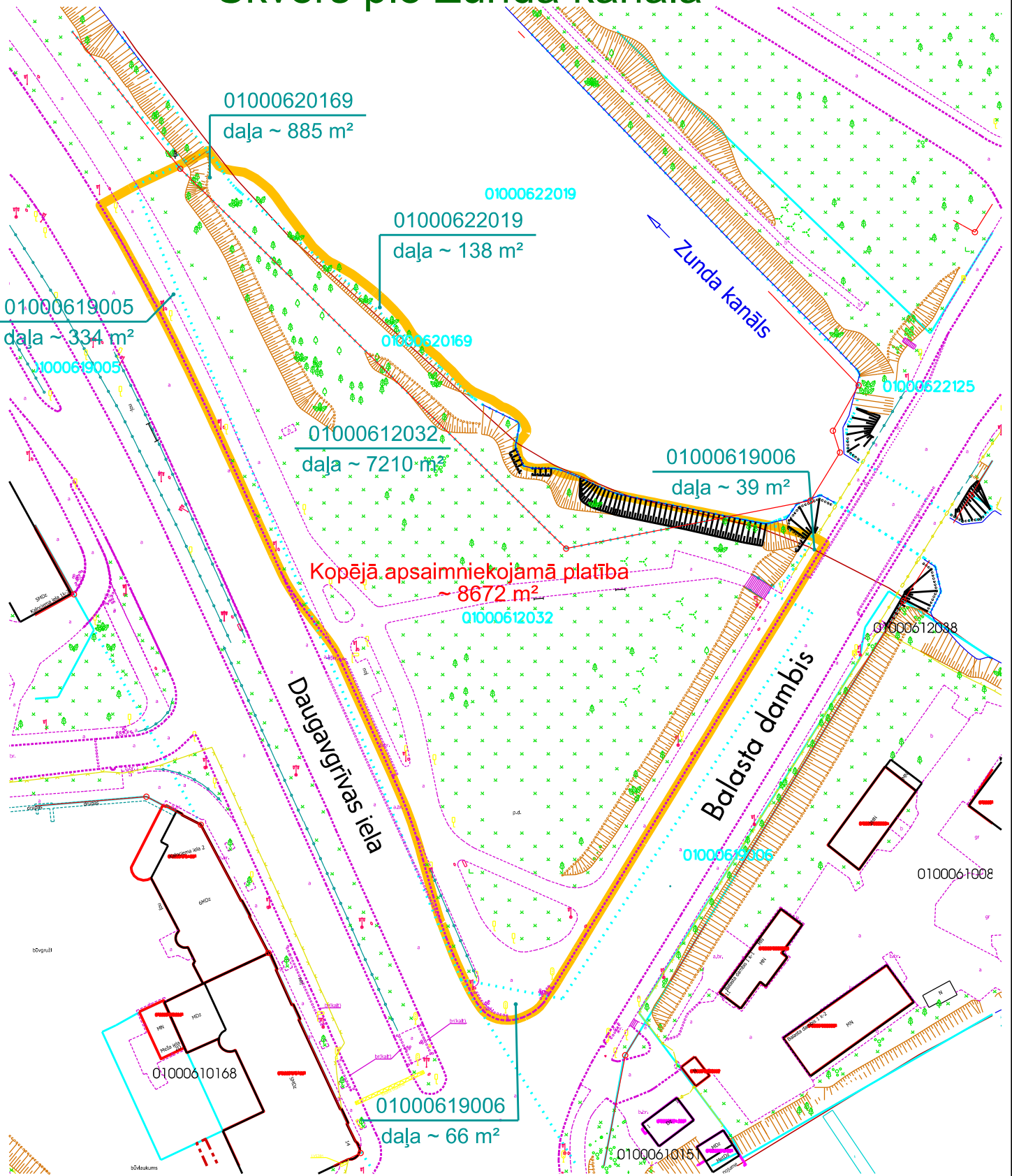
- apsaimniekojamā teritorija
- kadastrā reģistrētās / uzmērītās zemes vienības robeža
- kadastrā reģistrētās zemes vienības robežas
- ielas sarkanā līnija

Mērogs 1:500

Plāna sagatavošanā izmantoti
Nekustamā īpašuma valsts kadastra informācijas sistēmas dati
(Autors: © Valsts zemes dienests, 2011-2016)
Augstas detalizācijas topogrāfiskā informācija M 1:500
(Autors: © Rīgas pilsētas pašvaldība, 2003-2016)

RD Īpašuma departamenta Nekustamā īpašuma pārvalde		
Sagatavoja	V.Jukmane	01.12.2016.
Izpildīja	A.Avotiņa	01.12.2016.

Skvērs pie Zunda kanāla



- apsaimniekojamā teritorija
- zemesgrāmatā reģistrētās /uzmērtās zemes vienības robežas
- kadastrā reģistrētās zemes vienības robežas
- sarkanā līnija

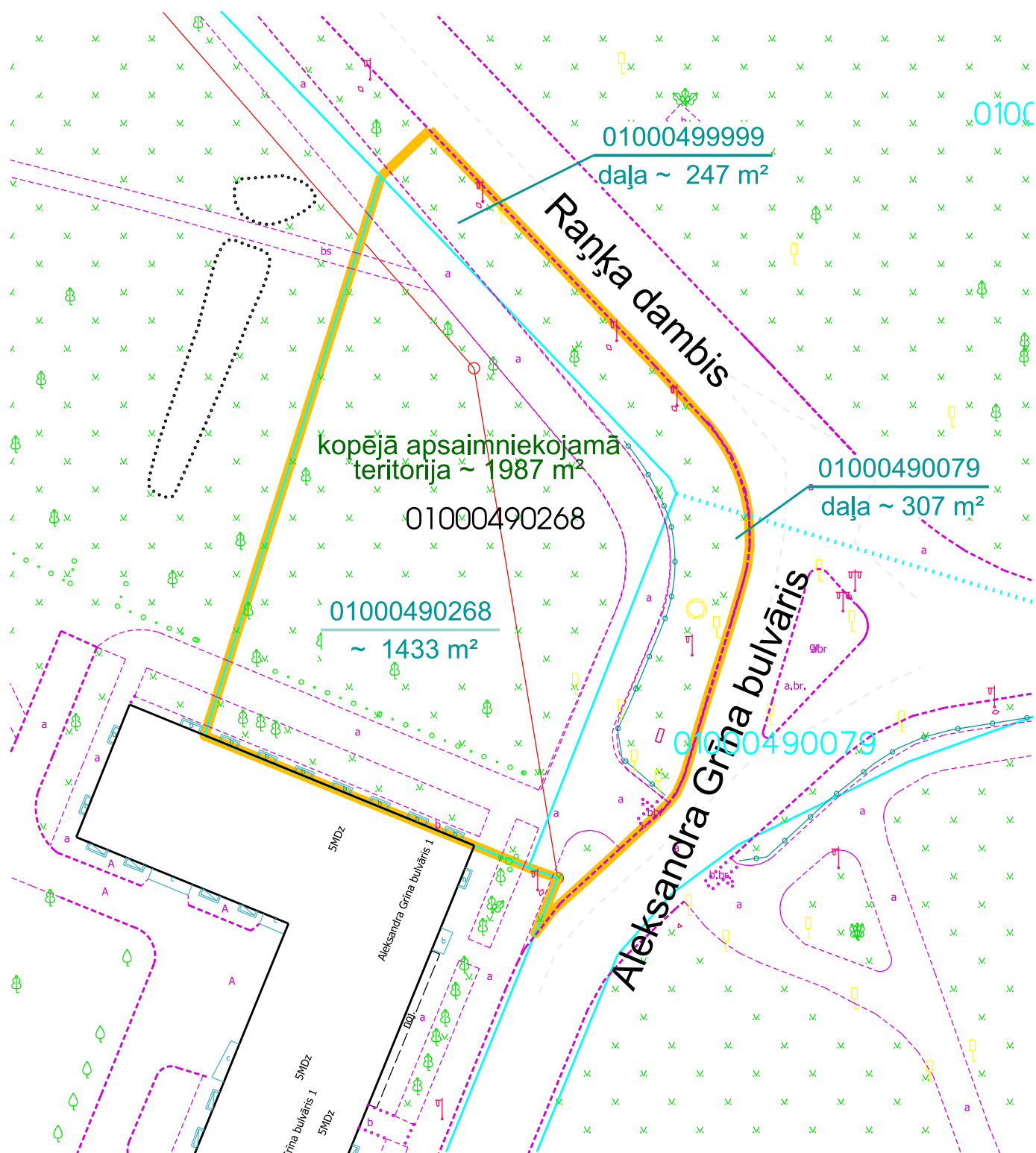
Plāna sagatavošanā izmantoti
 Nekustamā īpašuma valsts kadastra informācijas sistēmas dati
 (Autors: © Valsts zemes dienests, 2011-2020)
 Augstas detalizācijas topogrāfiskā informācija M 1:500
 (Autors: © Rīgas pilsētas pašvaldība, 2003-2020)

Mērogs 1:1000

Rīgas domes Īpašuma departaments

Sagatavoja	V.Jukmane		15.05.2020.
Izpidītāja	A.Avotiņa		15.05.2020.

Raņķa dambis - Meža - Rainberga skvērs



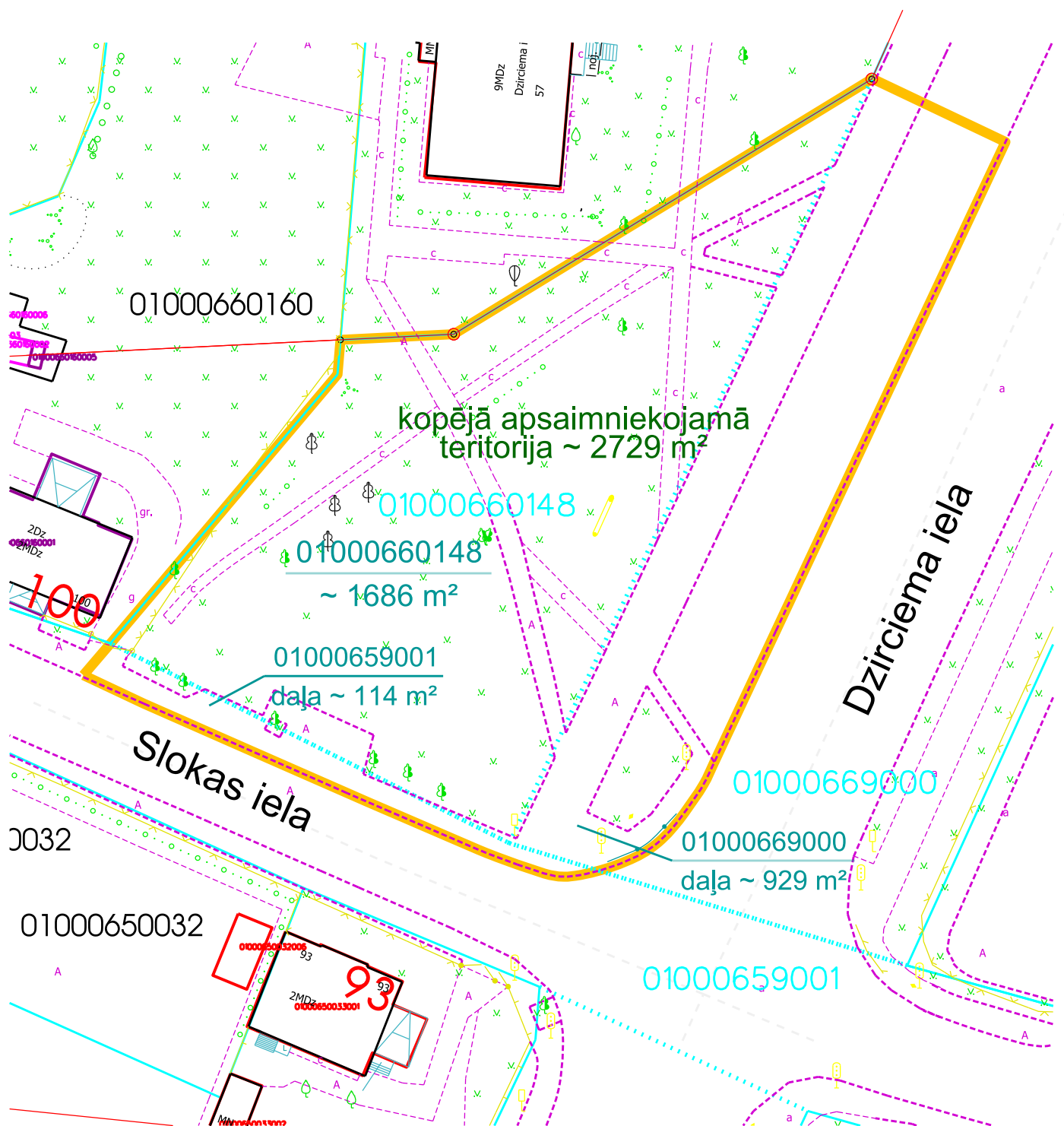
- apsaimniekojamā teritorija
- kadastrā reģistrētās / uzmērītās zemes vienības robežas
- kadastrā reģistrētās zemes vienības robežas
- sarkanā līnija

Plāna sagatavošanā izmantoti
 Nekustamā īpašuma valsts kadastra informācijas sistēmas dati
 (Autors: © Valsts zemes dienests, 2011-2016)
 Augstas detalizācijas topogrāfiskā informācija M 1:500
 (Autors: © Rīgas pilsētas pašvaldība, 2003-2016)

Mērogs 1:500

RD Īpašuma departamenta Nekustamā īpašuma pārvalde			
Sagatavoja	V.Jukmane		01.12.2016.
Izpildīja	A.Avotiņa		01.12.2016.

Dzirciema un Slokas ielas skvērs



Plāna sagatavošanā izmantoti
 Nekustamā īpašuma valsts kadastra informācijas sistēmas dati
 (Autors: © Valsts zemes dienests, 2011-2016)
 Augstas detalizācijas topogrāfiskā informācija M 1:500
 (Autors: © Rīgas pilsētas pašvaldība, 2003-2016)

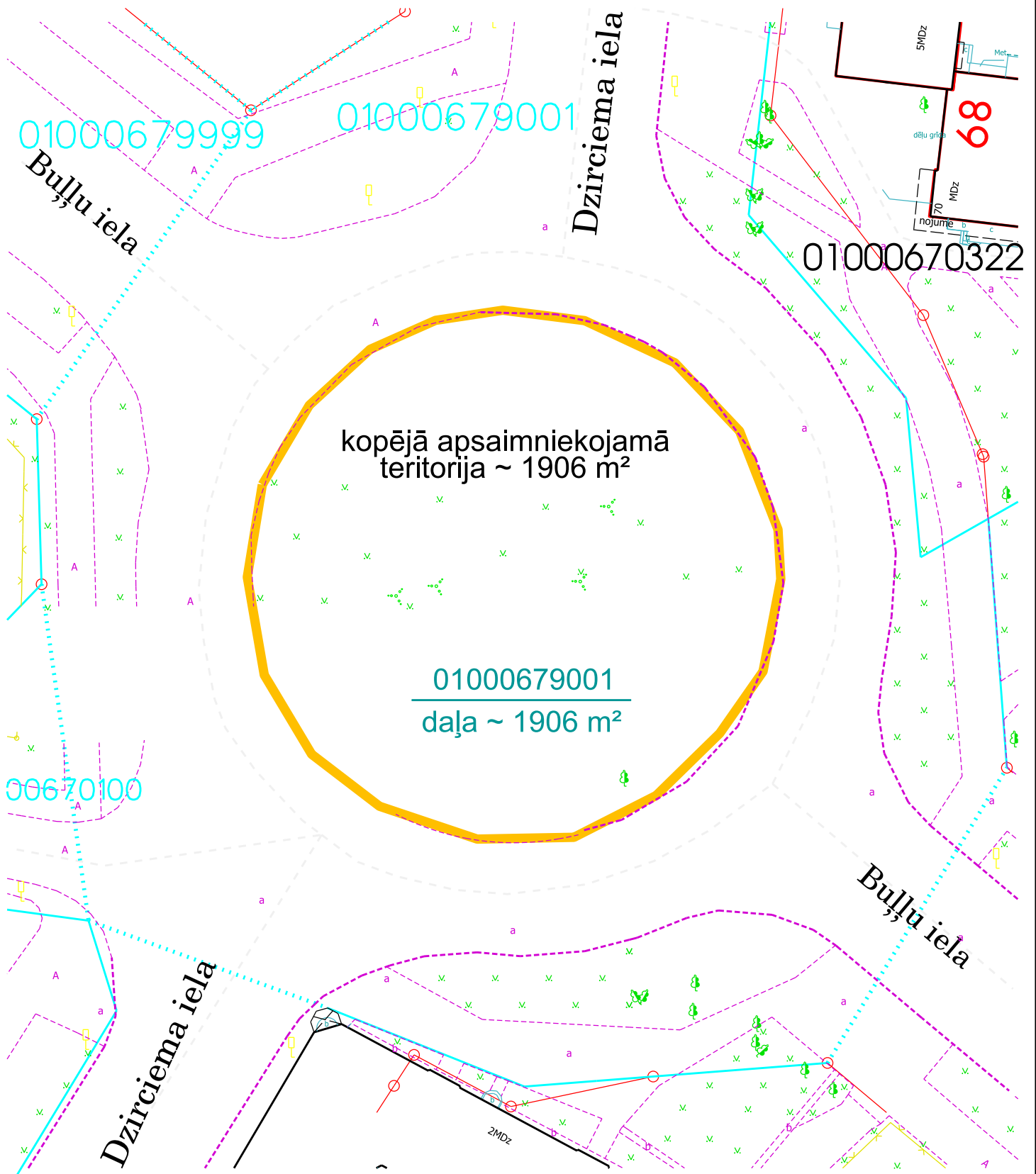
- █ apsaimniekojamā teritorija
- █ kadastrā reģistrētās / uzmērītās zemes vienības robeža
- ⋯ kadastrā reģistrētās zemes vienības robeža
- sarkanā līnija

Mērogs 1:500

RD Īpašuma departamenta Nekustamā Īpašuma pārvalde			
Sagatavoja	V.Jukmane		01.12.2016.
Izpildīja	A.Avotiņa		01.12.2016.

Apstādījumi Bullu un Dzirciema ielā

KU-11



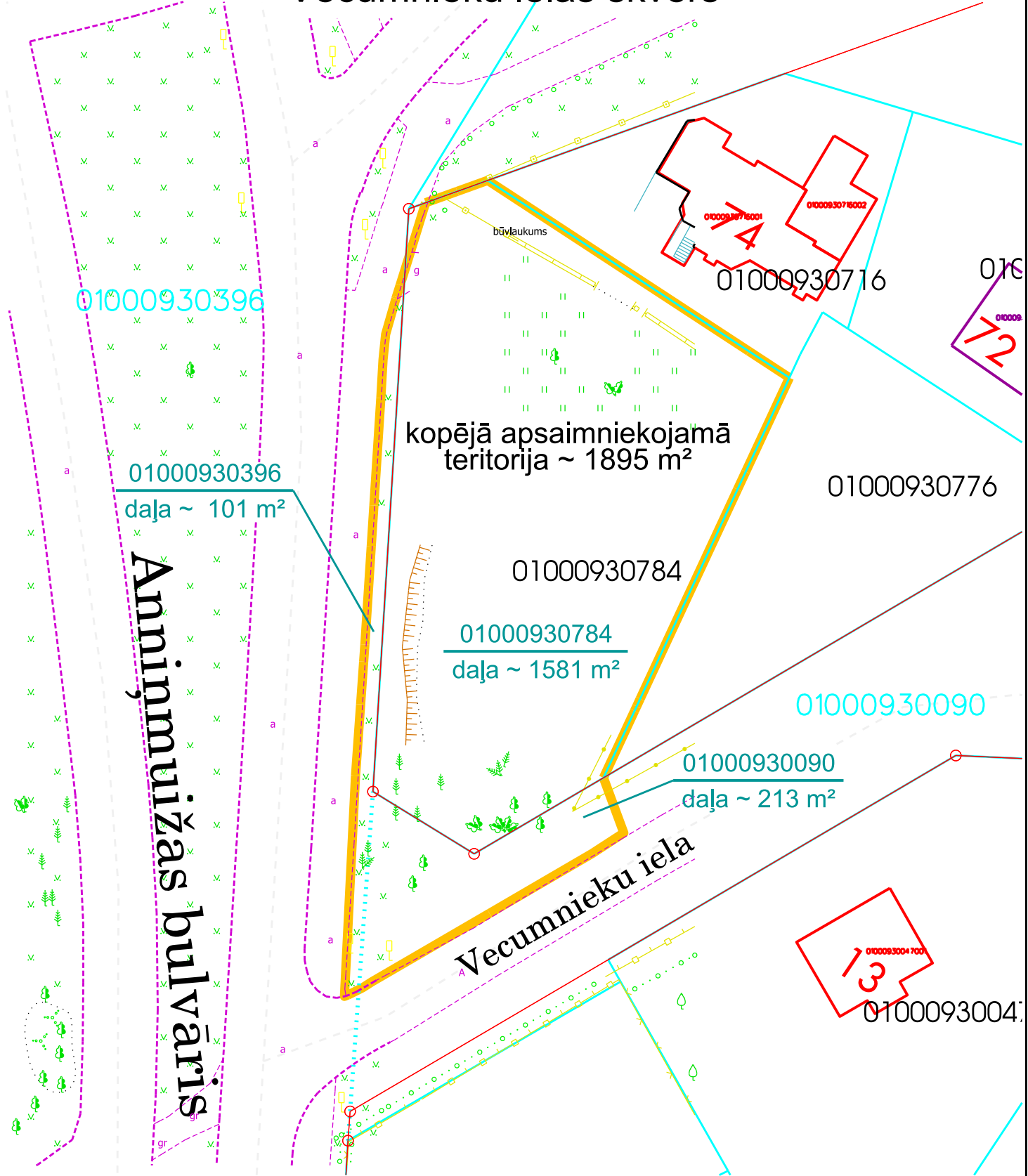
- apsaimniekojamā teritorija no 01.01.2015.gada
- kadastrā reģistrētās / uzmērītās zemes vienības robežas
- kadastrā reģistrētās zemes vienības robežas
- sarkanā līnija

Plāna sagatavošanā izmantoti
 Nekustamā īpašuma valsts kadastra informācijas sistēmas dati
 (Autors: © Valsts zemes dienests, 2011-2016)
 Augstas detalizācijas topogrāfiskā informācija M 1:500
 (Autors: © Rīgas pilsētas pašvaldība, 2003-2016)

Mērogs 1:500

RD Īpašuma departamenta Nekustamā īpašuma pārvalde			
Sagatavoja	V.Jukmane		01.12.2016.
Izpildīja	A.Avotiņa		01.12.2016.

Anniņmuižas bulvāra un Vecumnieku ielas skvērs



kopējā apsaimniekojamā teritorija ~ 1895 m²

01000930396 daļa ~ 101 m²

01000930784 daļa ~ 1581 m²

01000930090 daļa ~ 213 m²

Anniņmuižas bulvāris

Vecumnieku iela

- apsaimniekojamā teritorija
- kadastrā reģistrētās / uzmērītās zemes vienības robežas
- kadastrā reģistrētās zemes vienības robežas
- sarkanā līnija

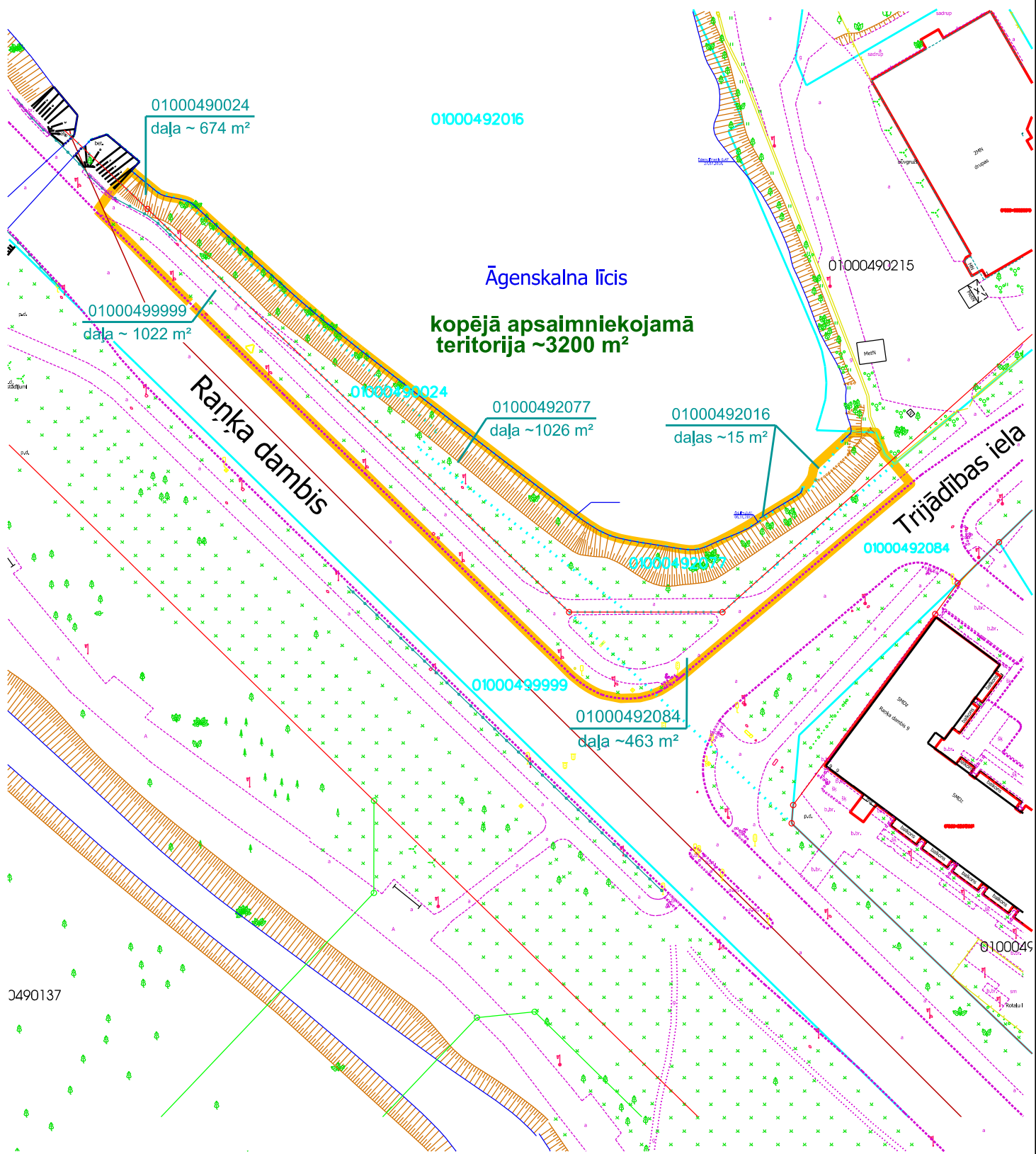
Plāna sagatavošanā izmantoti
 Nekustamā īpašuma valsts kadastra informācijas sistēmas dati
 (Autors: © Valsts zemes dienests, 2011-2016)
 Augstas detalizācijas topogrāfiskā informācija M 1:500
 (Autors: © Rīgas pilsētas pašvaldība, 2003-2016)

Mērogs 1:500

RD Īpašuma departamenta Nekustamā īpašuma pārvalde			
Sagatavoja	V.Jukmane		01.12.2016.
Izpildīja	A.Avotiņa		01.12.2016.

Āgenskalna līcis-1

KU-13.1



3490137

- apsaimniekojamā teritorija
- zemesgrāmatā reģistrētās / uzmērītās zemes vienības robežas
- kadastrā reģistrētās zemes vienības robežas
- sarkanā līnija

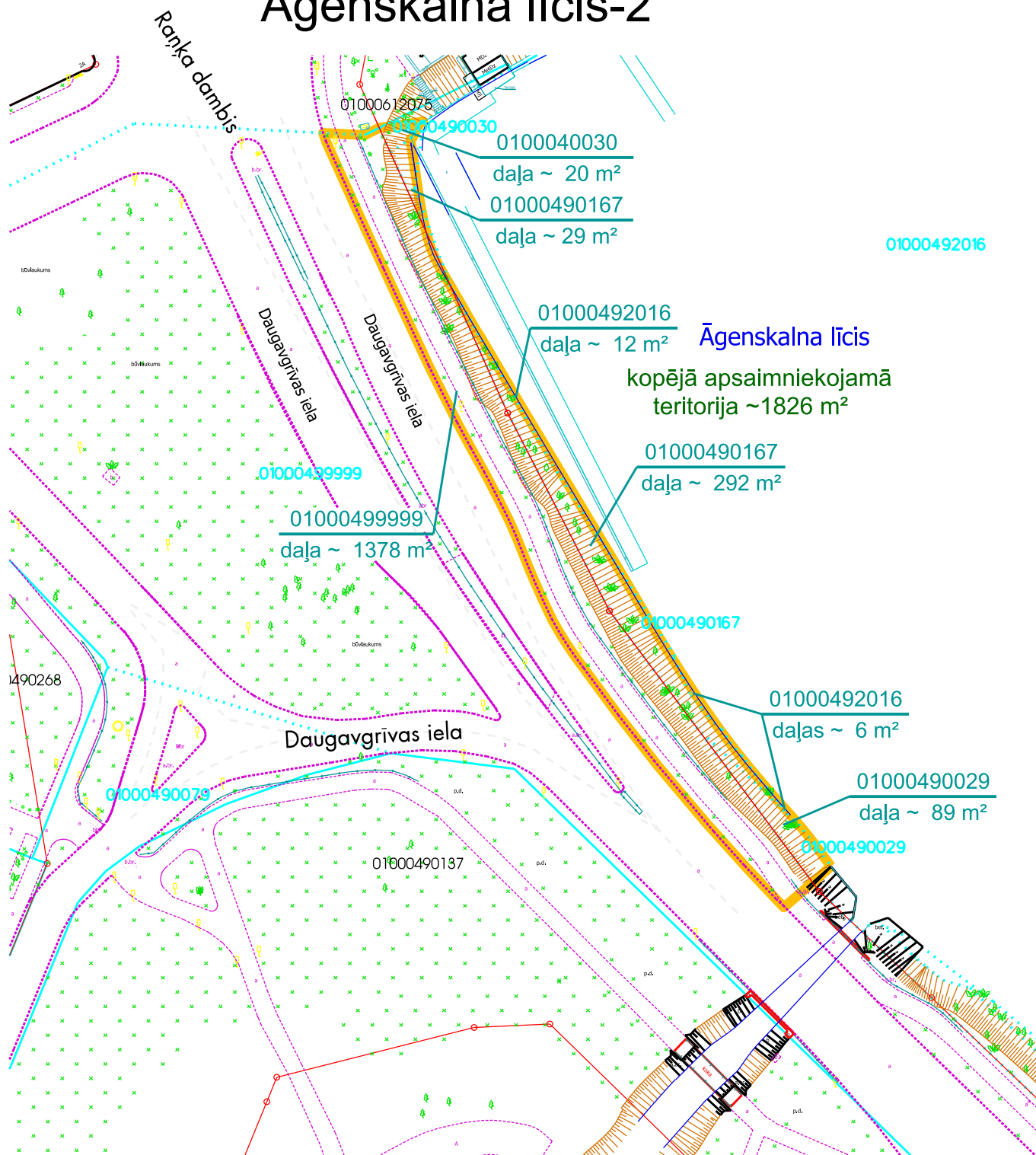
Plāna sagatavošanā izmantoti
 Nekustamā īpašuma valsts kadastra informācijas sistēmas dati
 (Autors: © Valsts zemes dienests, 2011-2020)
 Augstas detalizācijas topogrāfiskā informācija M 1:500
 (Autors: © Rīgas pilsētas pašvaldība, 2003-2020)

Mērogs 1:1000

RD Īpašuma departamenta Nekustamā īpašuma pārvalde		
Sagatavoja	V.Jukmane	15.05.2020.
Izpildīja	A.Avotiņa	15.05.2020.

Āgenskalna līcis-2

KU-13.2



Āgenskalna līcis
kopējā apsaimniekojamā teritorija ~1826 m²

- apsaimniekojamā teritorija
- zemesgrāmatā reģistrētās / uzņēmētās zemes vienības robežas
- kadastrā reģistrētās zemes vienības robežas
- sarkanā līnija

Plāna sagatavošanā izmantoti
Nekustamā īpašuma valsts kadastra informācijas sistēmas dati
(Autors: © Valsts zemes dienests, 2011-2016)

Augstas detalizācijas topogrāfiskā informācija M 1:500
(Autors: © Rīgas pilsētas pašvaldība, 2003-2016)

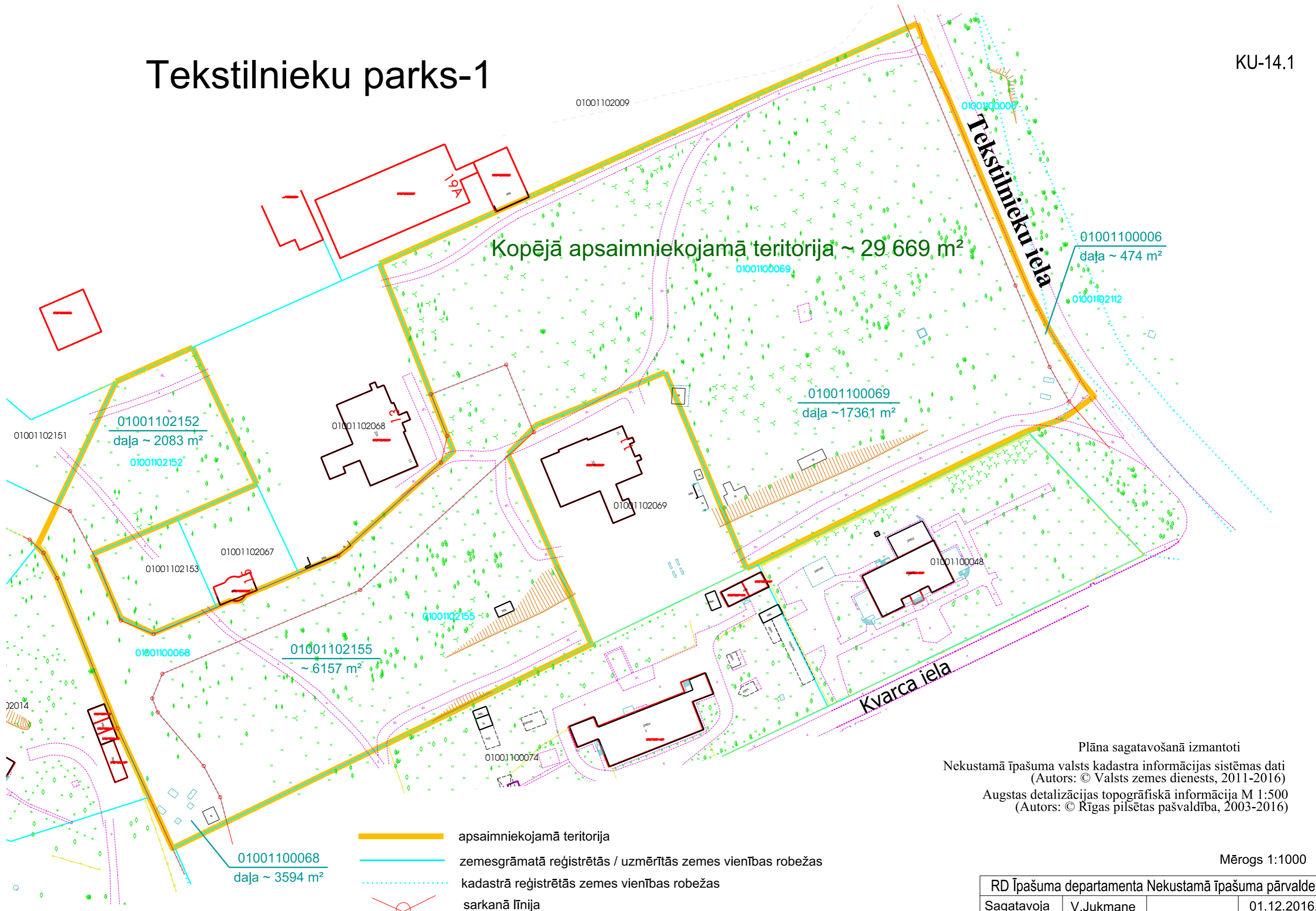
Mērogs 1:1000

RD Īpašuma departamenta Nekustamā īpašuma pārvalde			
Sagatavoja	V.Jukmane		01.12.2016.
Izpildīja	A.Avotiņa		01.12.2016.

Tekstilnieku parks-1

KU-14.1

Kopējā apsaimniekojamā teritorija ~ 29.669 m²



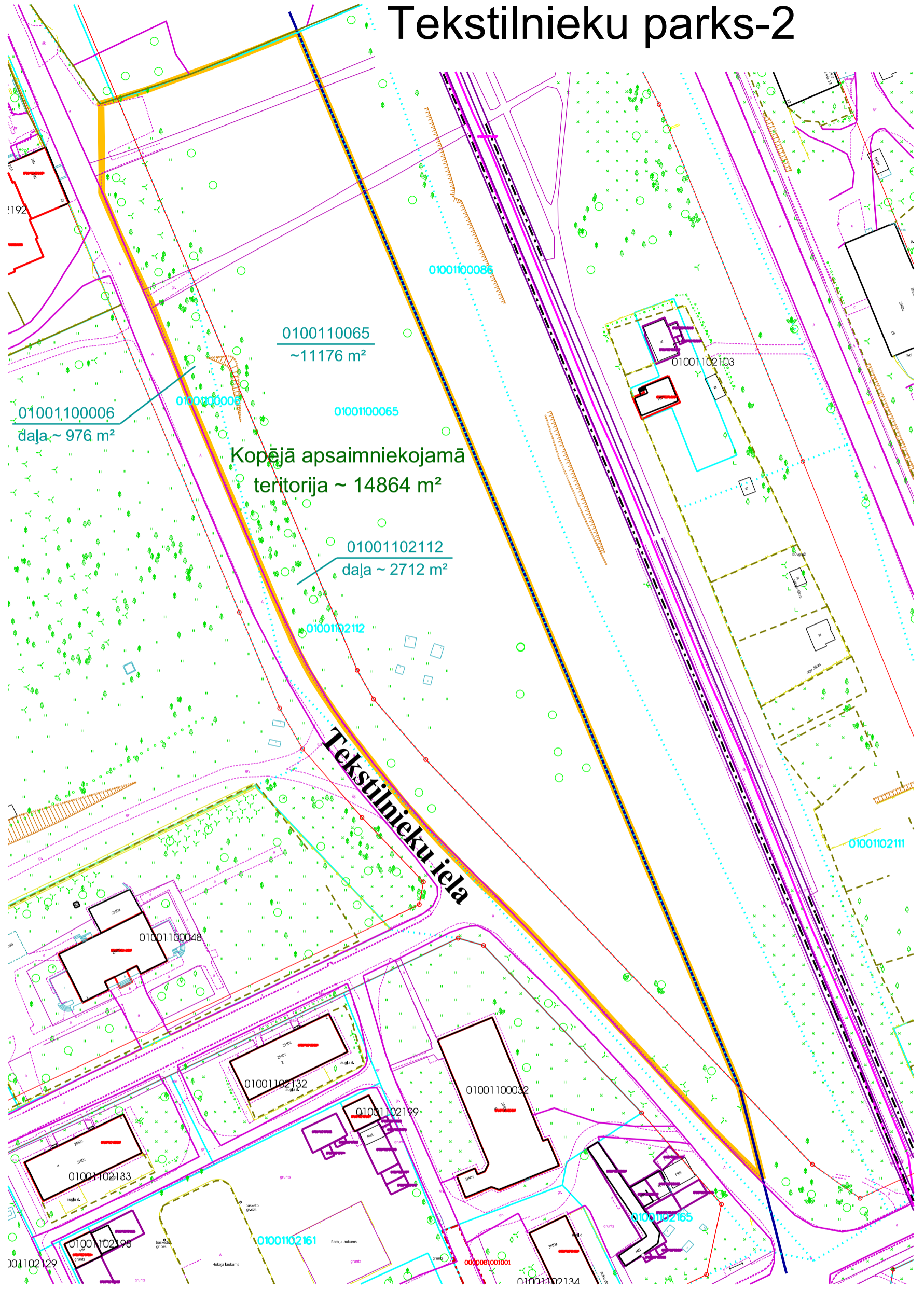
Plāna sagatavošanā izmantoti
 Nekustamā īpašuma valsts kadastra informācijas sistēmas dati
 (Autors: © Valsts zemes dienests, 2011-2016)
 Augstas detalizācijas topogrāfiskā informācija M 1:500
 (Autors: © Rīgas pilsētas pašvaldība, 2003-2016)

- apsaimniekojamā teritorija
- zemesgrāmatā registrētās / uzmērītās zemes vienības robežas
- ⋯ kadastrā registrētās zemes vienības robežas
- sarkanā līnija

Mērogs 1:1000

RD Īpašuma departamenta Nekustamā īpašuma pārvalde		
Sagatavoja	V.Jukmane	01.12.2016.
Izpildīja	A.Avotiņa	01.12.2016.

Tekstilnieku parks-2



- apsaimniekojamā teritorija
- zemesgrāmatā reģistrētās / uzmērītās zemes vienības robežas
- kadastrā reģistrētās zemes vienības robežas
- sarkanā līnija
- ostas robeža

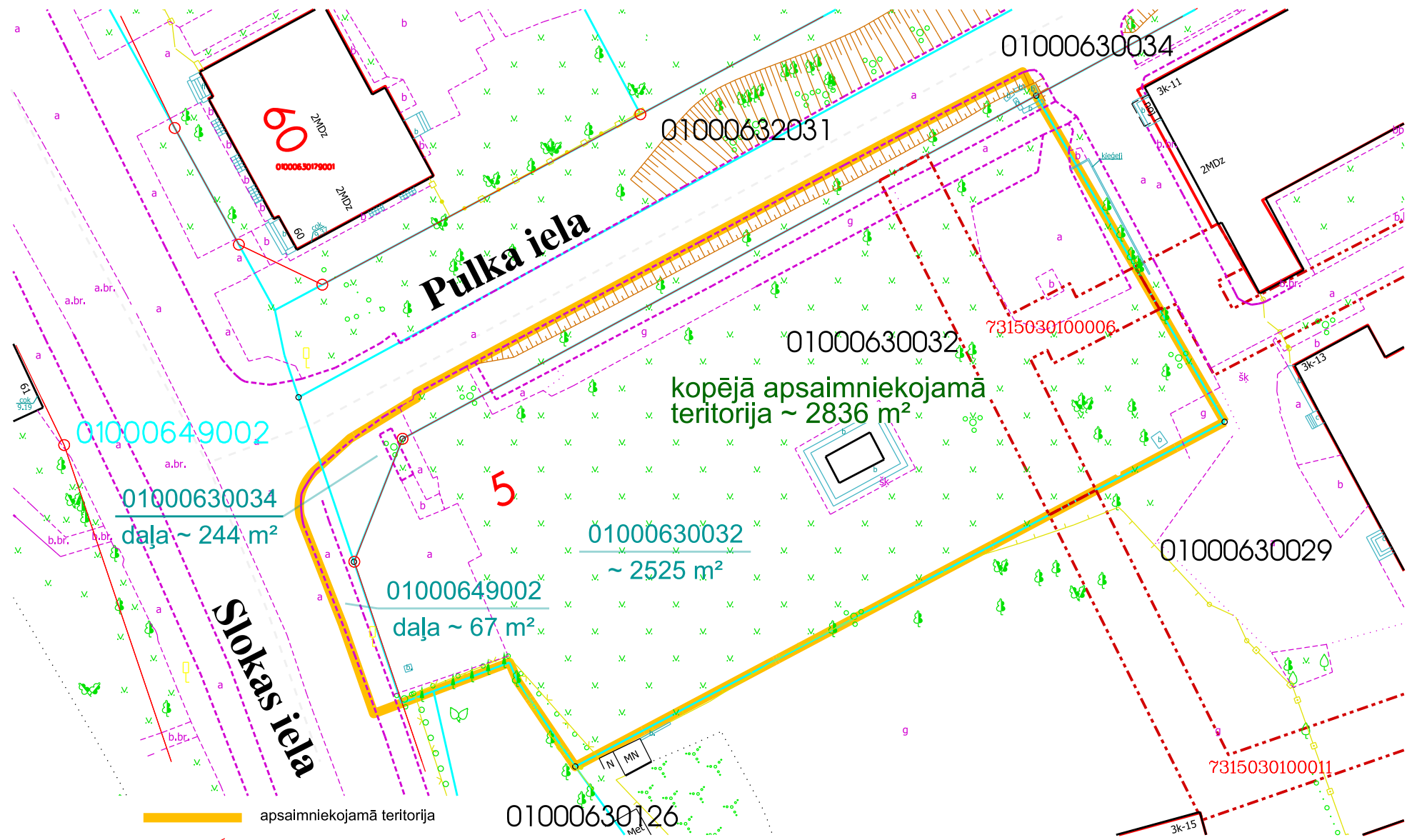
Plāna sagatavošanā izmantoti
 Nekustamā īpašuma valsts kadastra informācijas sistēmas dati
 (Autors: © Valsts zemes dienests, 2011-2016)
 Augstas detalizācijas topogrāfiskā informācija M 1:500
 (Autors: © Rīgas pilsētas pašvaldība, 2003-2016)
 Topogrāfiskais plāns Rīgas pilsētas teritorijai M 1:2000
 (Autors: © Latvijas Ģeotelpiskās informācijas aģentūra, 2000-2013)

Mērogs 1:1000

RD Īpašuma departamenta Nekustamā īpašuma pārvalde		
Sagatavoja	V.Jukmane	01.12.2016.
Izpildīja	A.Avotiņa	01.12.2016.

Skvērs Slokas un Pulka ielas stūrī

KU-15



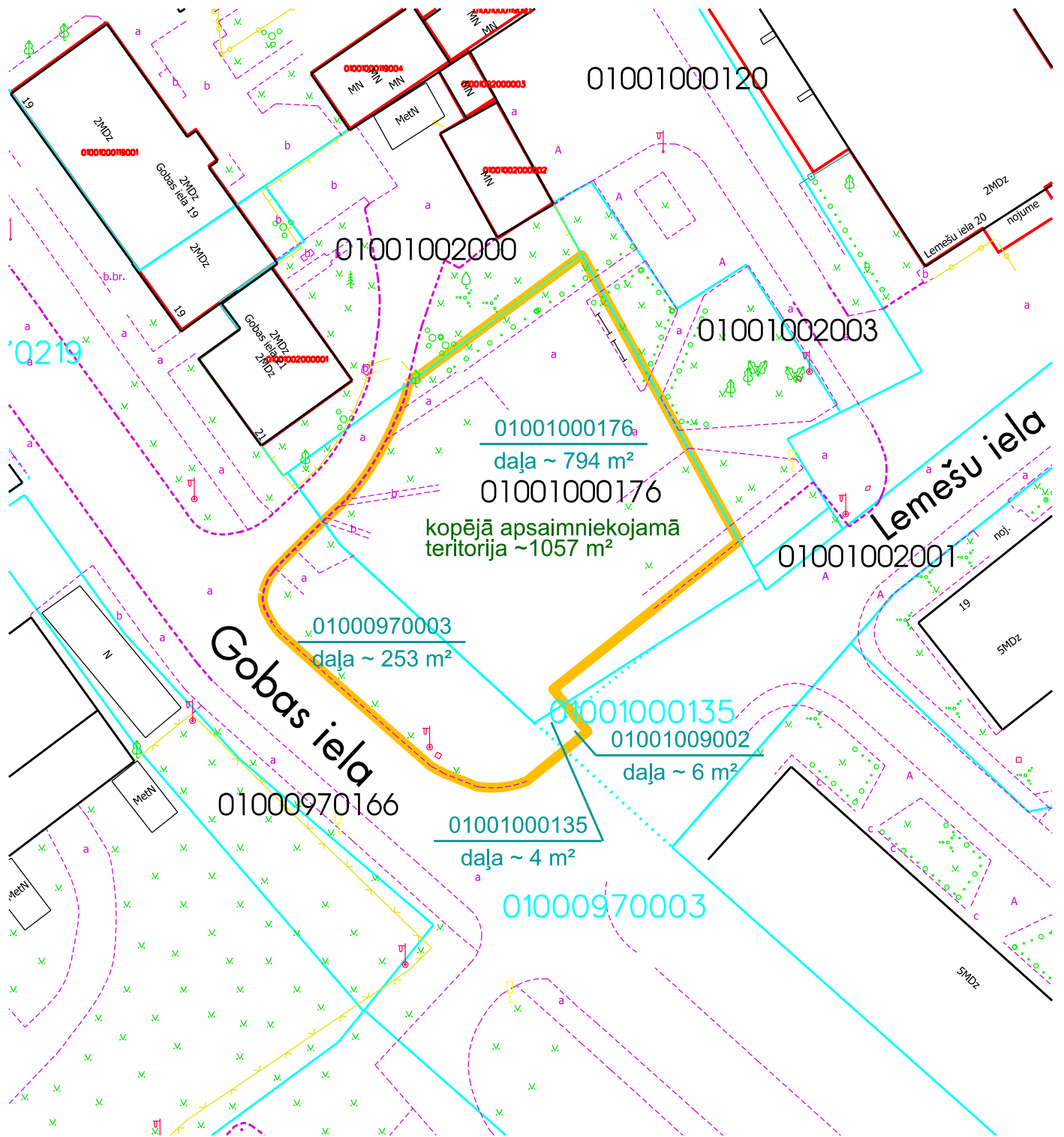
- apsaimniekojamā teritorija
- sarkanā līnija
- kadastrā reģistrētās zemes vienības robežas
- zemesgrāmatā reģistrētās / uzmērītās zemes vienības robežas

Plāna sagatavošanā izmantoti
 Nekustamā īpašuma valsts kadastra informācijas sistēmas dati
 (Autors: © Valsts zemes dienests, 2011-2016)
 Augstas detalizācijas topogrāfiskā informācija M 1:500
 (Autors: © Rīgas pilsētas pašvaldība, 2003-2016)

RD Īpašuma departamenta Nekustamā īpašuma pārvalde		
Sagatavoja	V.Jukmane	01.12.2016.
Izpildīja	A.Avotiņa	01.12.2016.

Mērogs 1:500

Lemešu un Gobas ielu krustojuma apstādījumi



- █ apsaimniekojamā teritorija
- █ zemesgrāmatā reģistrētās / uzmērītās zemes vienības robežas
- ⋯ kadastrā reģistrētās zemes vienības robežas
- sarkanā līnija

Mērogs 1:500

Pilna sagatavošanā izmantoti
Nekustamā īpašuma valsts kadastra informācijas sistēmas dati
(Autors: © Valsts zemes dienests, 2011-2020)
Augstas detalizācijas topogrāfiskā informācija M 1:500
(Autors: © Rīgas pilsētas pašvaldība, 2003-2020)

RD Īpašuma departamenta Nekustamā īpašuma pārvalde		
Sagatavoja	V.Jukmane	15.05.2020.
Izpildīja	A.Avotiņa	15.05.2020.