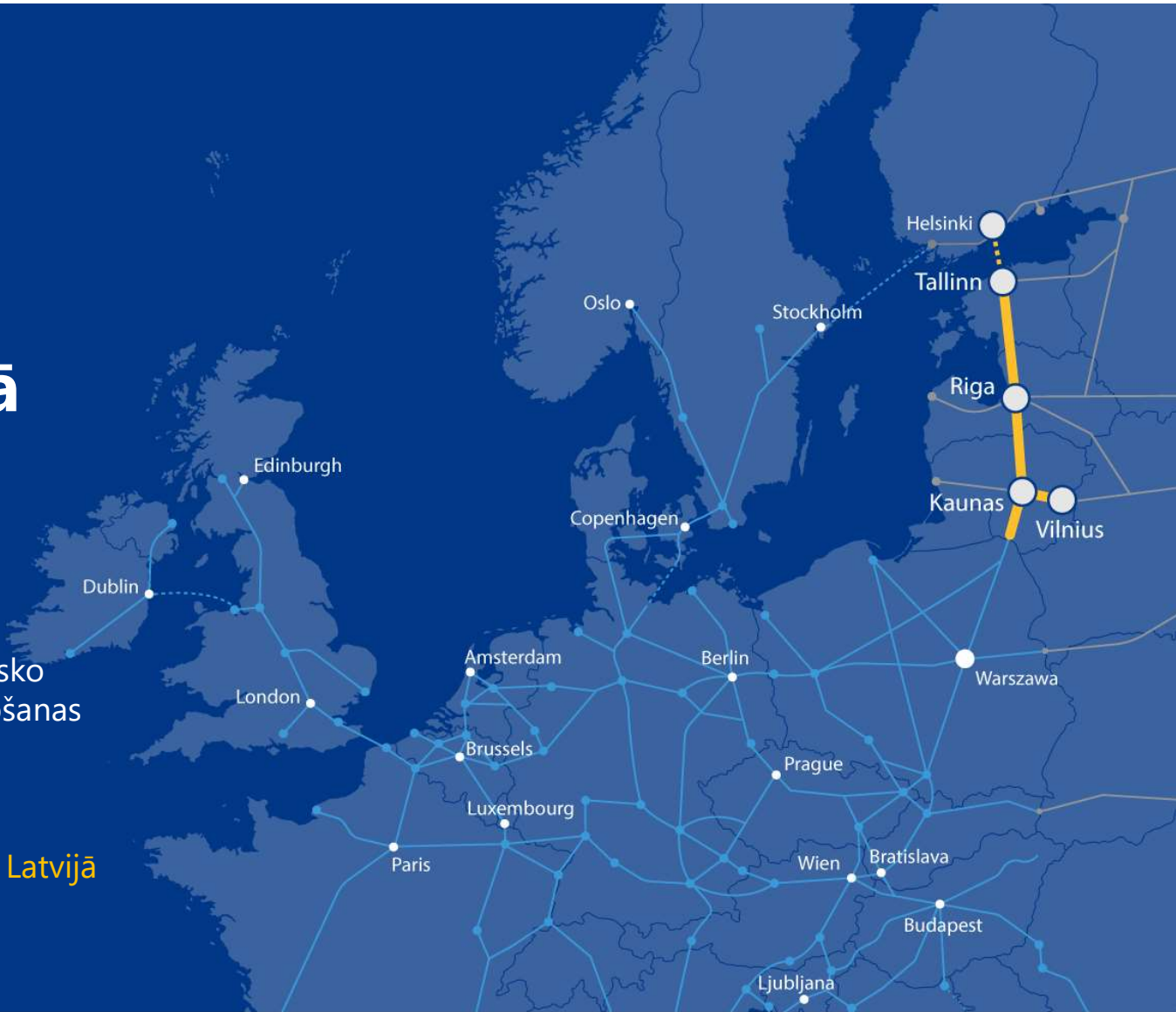




# Rail Baltica globālā projekta progress 2022

Rīgas valstspilsētas pašvaldības un nevalstisko organizāciju sadarbības memoranda īstenošanas padomes sēde

Ēriks Diļevs, RB Rail AS Tehniskais direktors Latvijā  
2022. gada 16. novembrī



# Rail Baltica stratēģiskā prioritāte pieaug Eiropas Savienībā un Baltijā

- Projektēšanas darbu turpinās visās Baltijas valstīs 640 km 8,7 km trases
- Būvniecība uzsākta visās Baltijas valstīs
- Turpinās konsolidētie būvmateriālu iepirkumi (t.sk. balasts, gulšņi un sliedes)
- Izstrādāta dzelzceļa elektrifikācijas stratēģija un notiek projektēšanas un būvniecības apvienotais iepirkums
- Izvēlēts vilcienu vadības un signalizācijas iekārtu inženieris, norit darbs pie ieviešanas stratēģijas izstrādes
- Piešķirts papildus ~400 miljonu EUR finansējums, kopā pārsniedzot 1,2 miljardus EUR
- 2022. gada iepirkumu plāna kopējā līgumu vērtība > 2 miljardi EUR
- Saņemts finansējums no ES Militārās mobilitātes programmas
- Nostiprināta sadarbība ar Somiju un Poliju vienotā koridora ietvaros
- Projekta partneru starpā aktīvs darbs pie vienošanās par Projekta ieviešanas stratēģiju līdz 2030. gadam



# Rail Baltica Latvijā – jau gads aktīvas būvniecības darbiem



RIX

Rīga



- Pamattrases projektēšana visā trases garumā >26km
- Izsludināta pamattrases būvniecības iepirkuma (~200km) 2. kārtā
- Būvdarbi RCS mezglā un starptautiskās stacijas lidostā 'Rīga' posmā turpinās
- Uzsākta būvprojekta izstrāde Salaspils multimodālajam kravu terminālim
- Noslēgts līgums par 16 Rail Baltica reģionālo staciju projektēšanu
- Norisinās infrastruktūras apkopes objektu projektēšana Iecavā un Skultē
- Apstiprināta ritošā sastāva depo atrašanās vieta Jaunmārupē
- Zemju atsavināšanas darbi uzsākti arī ārpus abu starptautisko staciju būvobjektiem
- Apstiprināts Rail Baltica likums

# Aktualitātēs Rīgas posmā



# Rail Baltica sadarbības ar NVO progress Rīgā

1. RB Rail sadarbība ar NVO uzsākta 2018. gadā un 2019. gadā noslēgts sadarbības memorands, uz šodienu 15+ biedri. Piedalās arī SM un EDzL. Sadarbība staciju posmos tiek organizēta arī ārpus memoranda formāta
2. RB trases projektēšanas līgums paredz 3 posmus – Inženierizpēte (alternatīvu izvērtēšana), Būvprojekta pamatrisinājumi, Būvprojekts
3. Inženierizpētes stadija noslēdzās 2020.gadā. Tās laikā Rīgā organizētas 7 oficiālas sanāksmes ar NVO par RB šķērsojumu risinājumiem
4. Rezultātā Daugavas kreisā krastā paredzēti 15 divlīmeņu gājēju/velo šķērsojumi, kā arī 5 transporta šķērsojumi. Visi dzelzceļa šķērsojumi saglabāti un tiek veidoti pat divi papildus šķērsojumi
5. Izvēle par labu gājēju/velo šķērsojumiem tuneļa risinājumā vietās, kur tas tehniskie iespējams, atbalstīta no projekta puses un tiks īstenota
6. Labajā krastā RB ar Rīgas pilsētu strādā arī pie Rēznas/Pildas ielas un Daugavpils/Ģertrūdes ielas šķērsojumiem, apvienojot ar Pilsētas attīstības plāniem
7. Līdz Būvprojekta pamatrisinājumu izstrādei, turpinās informatīvas tikšanās reizi ceturksnī, piem., Ceļojošā vilciena izstāde u.c. informatīvas kampaņas

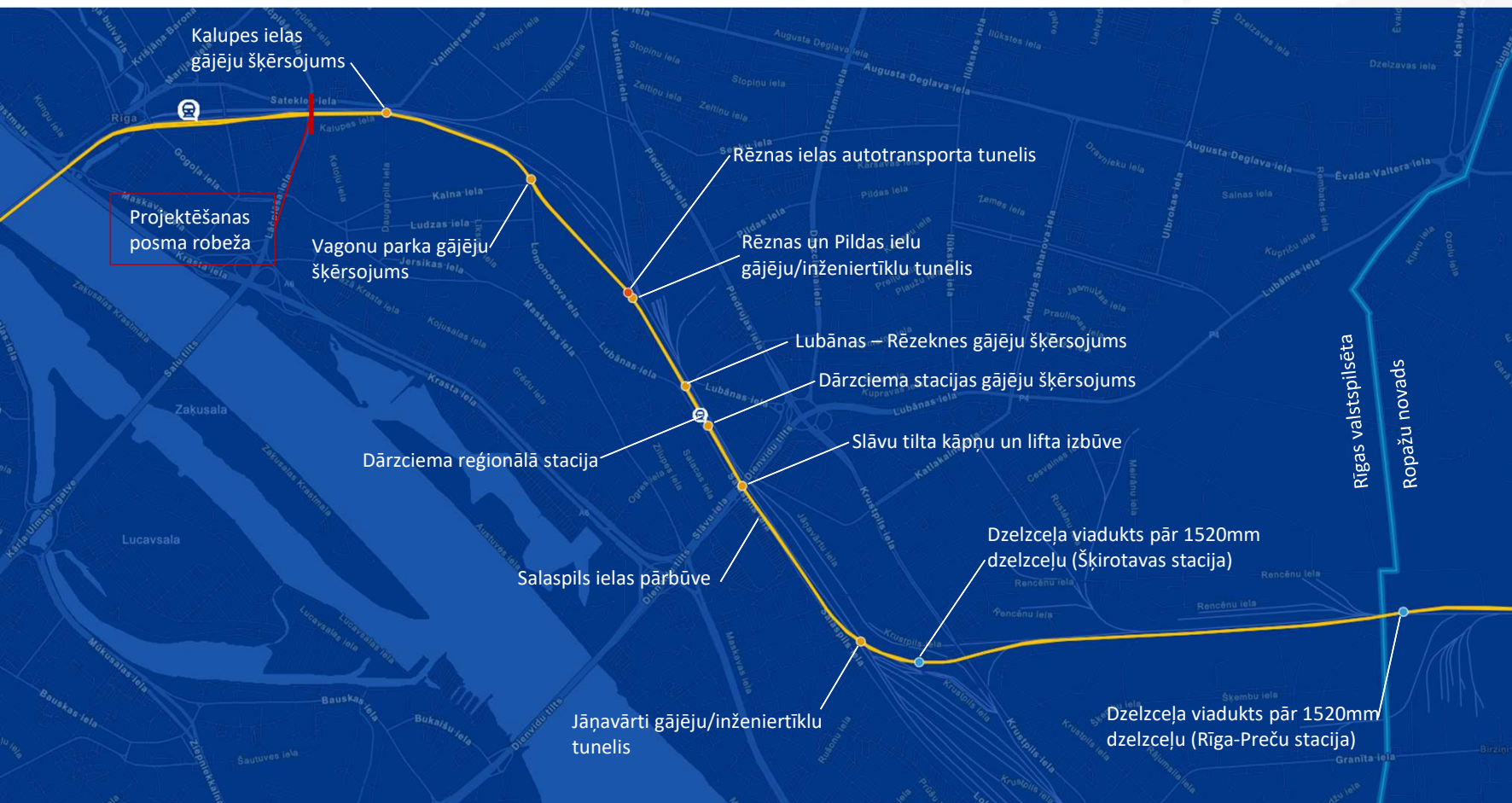


# Prioritārais posms Torņakalns – Imanta (DPS1)



	DPS1
Gājēju šķērsojumi	15
Ceļu pārvadi/tuneļi	5
Dzelzceļa tilti	1
Dzelzceļa tunelis	1
Dzelzceļa stacijas (1435mm)	3
Dzelzceļa stacijas (1520mm)	5
1520mm sliežu ceļu pārbūve	7,87k m

# Prioritārais posms Upeslejas – Rīga (Lāčplēša iela) (DPS2)



	DPS2
Gājēju šķersojumi	7
Ceļu pārvadi/tuneļi	1
Dzelzceļa viadukti	2
Inženiertīklu šķersojumi	2
Dzelzceļa stacijas (1435mm)	1
1520mm sliežu ceļu pārbūve	8,96km

## Statuss šodien

1. Būvprojekta pamatrisinājumu izstrāde uzsākta 2021. gadā, būvatļauju ietvaros tehnisko noteikumu pieprasīšana BIS sistēmā uzsākta 2021. gada maijā, pēdējie tehniskie noteikumi saņemti 2022. gada marta beigās.
2. No 2021. gada sākuma līdz 2022. gada augustam Daugavas kreisajā krastā tika veikta Rīgas dzelzceļa mezgla izpēte, līdz ar to projektēšanas darbi šajā posmā tika apturēti.
3. Rīgas dzelzceļa mezgla līguma grozījumi ir parakstīti un darbi atsākti, kas jārealizē prioritārā kārtībā. Projektētājs gatavo MBP dokumentāciju.
4. Pārējās būvatļaujās RB pieprasījis projektētājam atsākt projektēšanas darbus tuvākā laikā. Pusēm jāvienojas par papildus projektēšanu Torņakalna stacijā (Papildus viens gājēju šķērsojums pie LU, papildus 1520mm sliežu ceļš Torņakalnā un EDzL posma 5. rampas Jelgavas ielā). Tāpat būs jāstrādā pie RB projektu risinājumu salāgošanas ar Raņķa dambja nākotnes attīstības plāniem.
5. Atbilstoši noslēgtajiem ES finansējuma piešķiruma līgumiem, RB trases projektēšanu Rīgā jāpabeidz līdz 2024. gada beigām. Sagaidāmas turpmākas diskusijas par NIO koridora aktualizēšanu, sākotnējās vides procedūras īstenošana, kā arī sabiedrības iesaiste sabiedrības informēšanas sanāksmēs. Saglabājas augsts risks par darbu pabeigšanu termiņā.



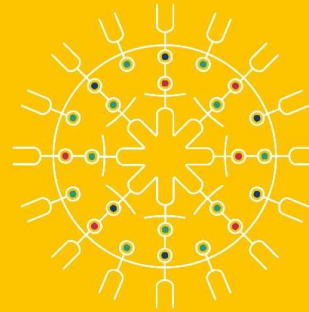


### OUR VISION

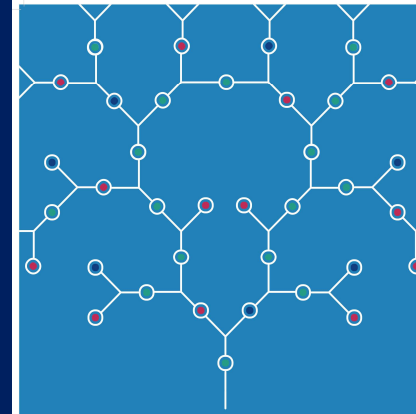
Connected Baltics in a connected Europe

### OUR MISSION

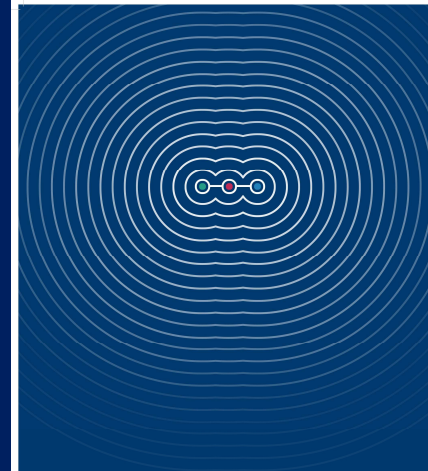
We are delivering a seamless mobility for people, goods and services to accelerate social and economic development in the Baltics and beyond



WE VALUE PEOPLE



WE VALUE PROFESSIONALISM



WE VALUE PURPOSE

# Paldies!

## Sabiedriskā apspriešana Rail Baltica projektā

*Jautājums no "Pilsēta cilvēkiem" valdes priekšsēdētāja vietnieka M. Simvulidi:*

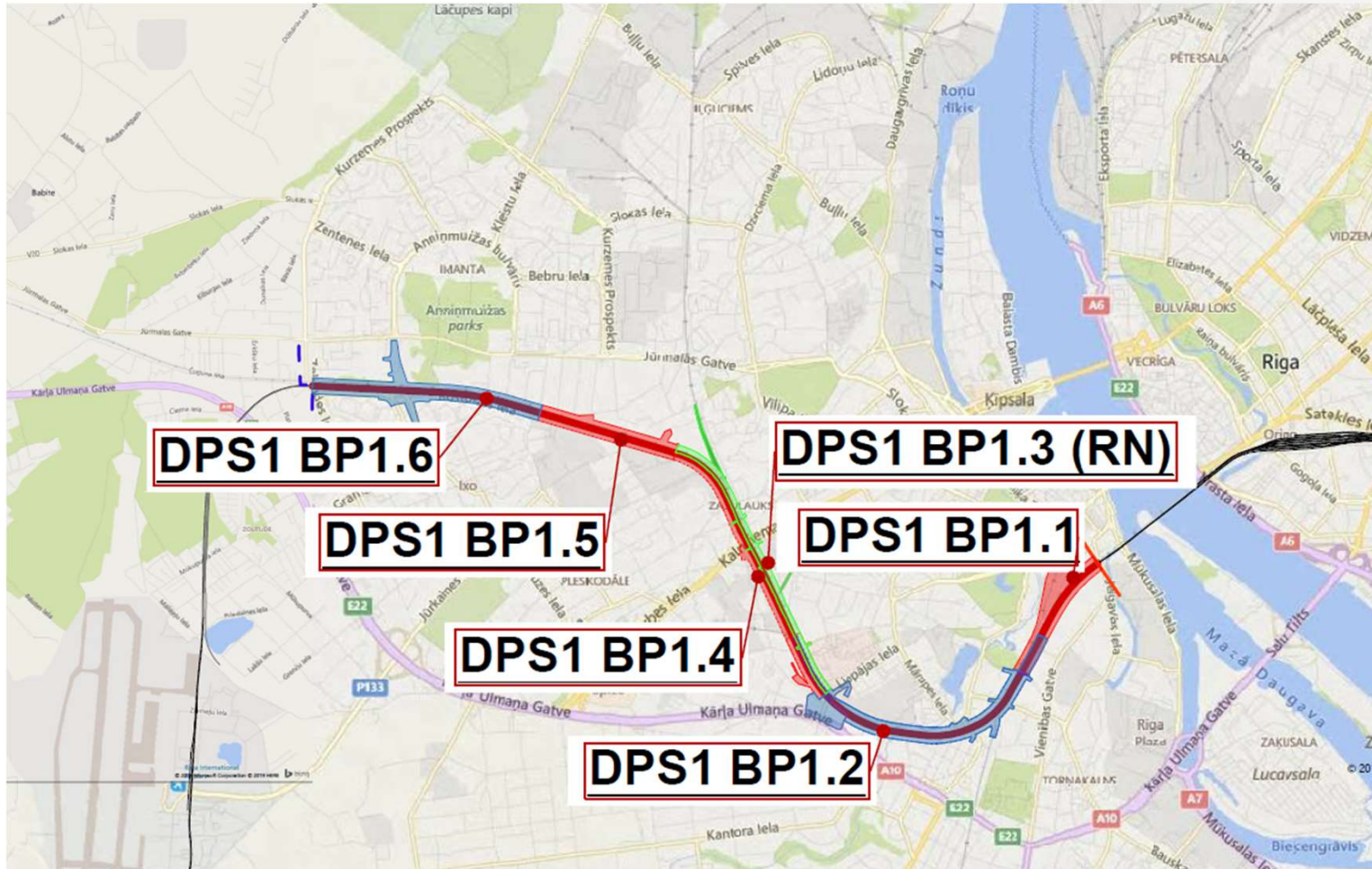
*"Kāpēc publiskās apspriešanas vietā bieži notiek tikai sabiedrības informēšana - piemēram, Rail Baltica projektā?"*

- Ar terminu publiskā apspriešana vai sabiedriskā apspriešana vispārēji izprot ārējos normatīvajos aktos noteiktu sabiedrības līdzdalības formu, kam ir noteikta procedūra, termiņi, nosacījumi tās organizēšanai un vadīšanai.
- Jau iespējami agrā Rail Baltica projekta plānošanas un projektēšanas stadijā šādas apspriešanas plašā sabiedrības lokā tika organizētas 2015.gadā, tai skaitā Rīgā.
- Pašlaik, kad Rail Baltica projekts sasniedzis jau noteiktu briedumu, par atsevišķiem risinājumiem tiek veikta sabiedrības informēšana, ar mērķi nodrošināt iespējami atklātu un caurredzamu projekta attīstības procesu.
- Tai pat laikā šie pasākumi nav tieši pielīdzināmi publiskajai apspriešanai vai sabiedriskajai apspriešanai, ko paredz normatīvie akti, tādēļ arī tiek formulēta atšķirīgi.
- Oficiālas sabiedriskās apspriešanas tiks organizētas, ja tā lems atbildīgās vides iestādes, vērtējot

Papildus slaidi



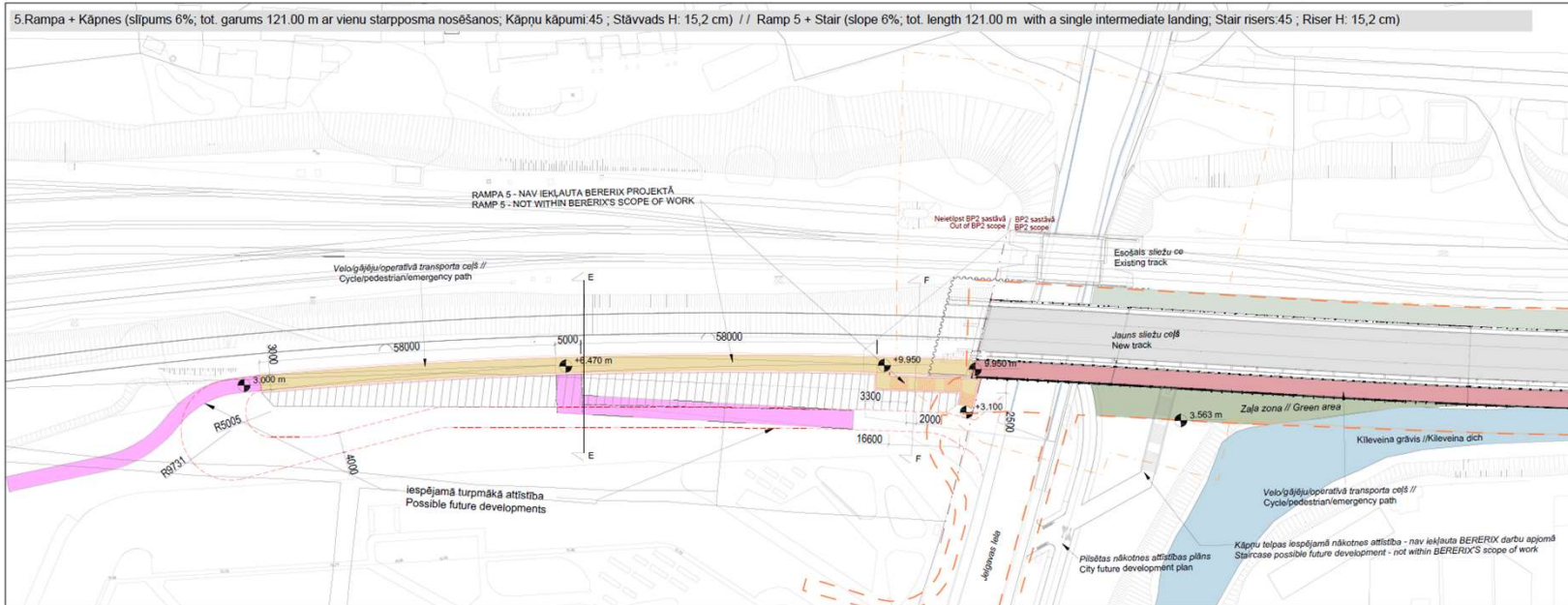
# DPS 1 sadalījums 6 būvatļaujās



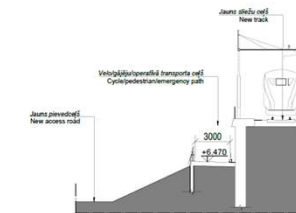
## Prioritārais posms Torņakalns – Imanta (DPS1)

- No 2021.gada sākuma līdz 2022.gada augustam būvatļaujās 1.1. -1.5. tika veikta Rīgas dzelzceļa mezgla izpēte, līdz ar to projektēšanas darbi tika apturēti.
- Būvatļauja 1.3. ir saistīta ar Rīgas dzelzceļa mezgla izpēti, kas jārealizē prioritārā kārtībā. Projektētājs gatavo MBP dokumentāciju. Būvatļauja 1.3. un 1.4. tiks projektēta vienlaicīgi jeb paralēli.
- Pārējās būvatļaujās 1.1. - 1.2. un 1.5. projektēšanas darbiem jāatsākas tuvākā laikā. Pusēm jāvienojas par papildus projektēšanu Torņakalna stacijā. Papildus viens gājēju šķērsojums pie LU, papildus 1520mm sliežu ceļš Torņakalnā un EDzL 5. rampas Jelgavas ielā projektēšanas apjoma iekļaušanu. Lielākais izaicinājums, kā salāgot RB projektu risinājumus ar Raņķa dambja nākotnes attīstības plāniem.
- Būvatļauja 1.6. projektēšanas darbi progresā un neskaidrības vēl tiek precizētas ar trešajām pusēm. Diskusija starp projektētāju un RBR par papildus projektēšanas apjomu.

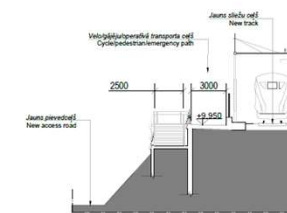
# Rampa 5



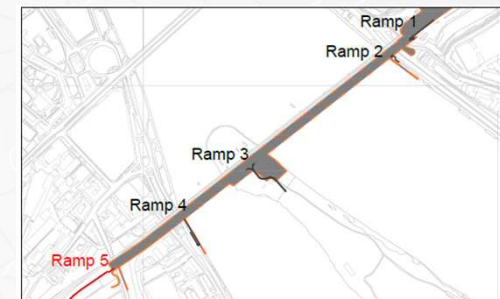
1 Ramps Plan  
Rampas plāns - Scale 1 : 500



E-E Section  
Sadaļa - Scale 1 : 200

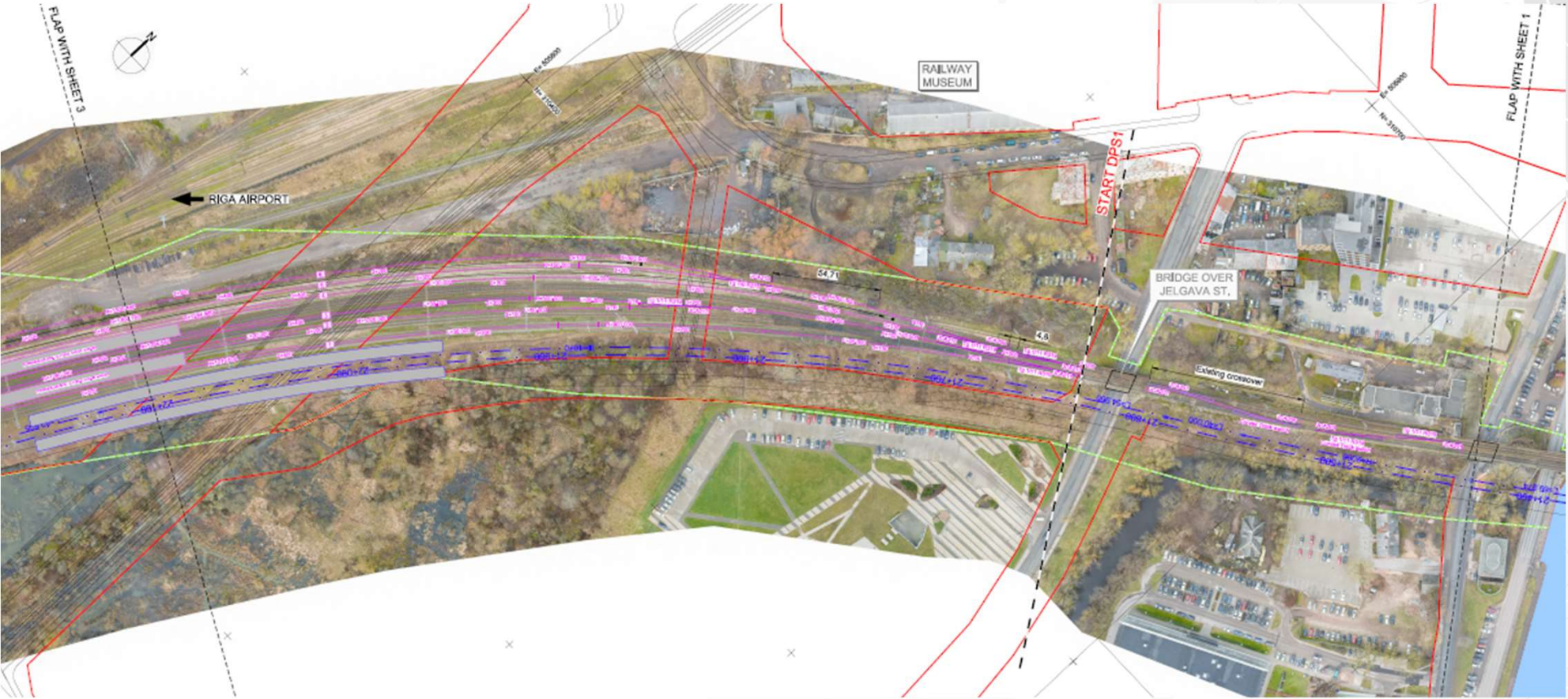


F-F Section  
Sadaļa - Scale 1 : 200

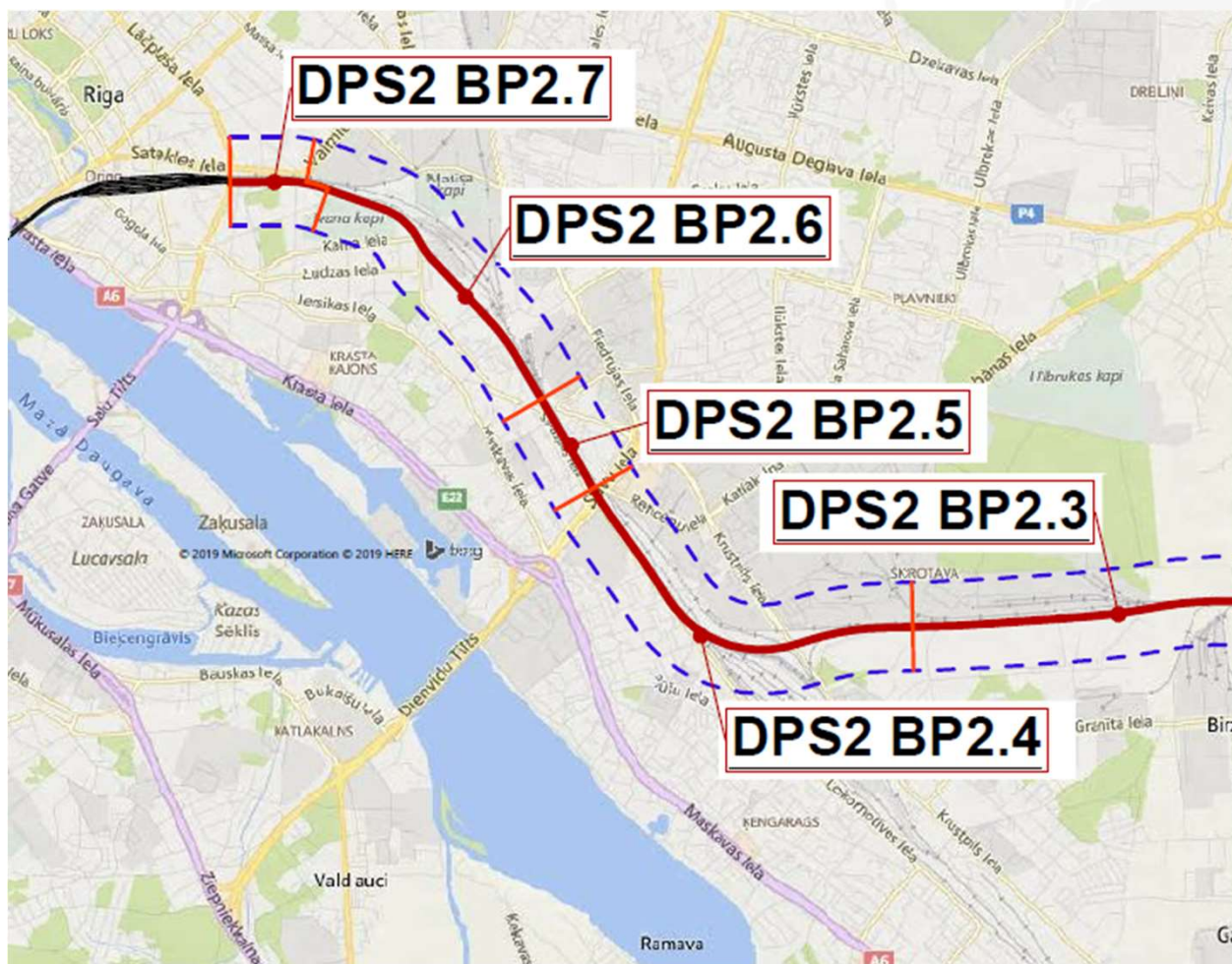


Schematisks plāns - Keyplan

# 6 sliežu ceļi Torņakalnā



# DPS2 sadalījums būvatļaujās Rīgas pašvaldībā





## Prioritārais posms Upeslejas – Rīga (DPS2)

- Rīgas pašvaldībā visi tehniskie noteikumi tika saņemti 2022.g. marta mēnesī.
- Būvatļaujā 2.4. projektētājs joprojām uzskata, ka nav pietiekami skaidrs projektēšanas uzdevums RB dzelzceļa viadukta un Krustpils ielas šķērsojumam.
- Būvatļaujā 2.5. projektētājs iesniedzis izmaiņu pieprasījumu/atļauju Slāvu stacijas projektēšanai, jo atbilstošo staciju tipu nr. 3 šādos saspiestos apstākļos nav iespējams realizēt.
- Būvatļauja 2.6. - 2.7. saistīta ar Rīgas pilsētas saistītajiem objektiem - Rēznas – Pildas ielas autotransporta tuneli un Daugavpils – Ģertrūdes ielas gājēju/velo šķērsojumu. Nepieciešams salāgot RB projekta un Rīgas projektu risinājumus. Iepirkuma rezultātā izvēlētā Rīgas projektētāja darba uzsākšana un iesaista ir ļoti svarīga RB projekta risinājumu īstenošanai.

## Plānotie šķērsojumi / būves Rīgā

	DPS1	DPS2	Kopā
Gājēju šķērsojumi	15	7	22
Ceļu pārvadi/tuneļi	5	1	6
Dzelzceļa tilti	1	-	1
Dzelzceļa tunelis	1	-	1
Dzelzceļa viadukti	-	2	2
Inženiertīklu šķērsojumi	-	2	2
Dzīvnieku šķērsojumi	-	-	-
<b>Dzelzceļa stacijas (1435mm/1520mm)</b>			
Dzelzceļa stacijas (1435mm)	3	1	4
Dzelzceļa stacijas (1520mm)	5	-	5
1520mm sliežu ceļu pārbūve	7,87km	8,96km	16,83km