

## Paziņojums par publisko apspriešanu būvprojektam Krišjāņa Barona ielā 30A, Rīgā, kadastra apzīmējums 0100 030 0168

No šī gada 29. augusta līdz 26. septembrim notiek būvprojekta Krišjāņa Barona ielā 30A publiskā apspriešana.

Būvprojekts paredz dzīvojamās funkcijas samazināšanu teritorijā JC1 no 20% dzīvojamās funkcijas/80% biroju funkcijas uz 100% biroju ēkas funkciju objektam, būvprojekta nosaukums "Biroju un dzīvojamās ēkas jaunbūve", būvatļauja Nr. BIS-BV-4.1-2022-1794 (DA-22-986-abv) 25.11.2019.

Ar informāciju, vizualizācijām un aprakstu iespējams iepazīties:

- Rīgas valsts pilsētas pašvaldības pakalpojumu portālā [www.eriga.lv](http://www.eriga.lv) sadaļā Sabiedrības līdzdalība
- Rīgas domes Pilsētas attīstības departamenta mājaslapā [www.rdpad.lv](http://www.rdpad.lv) sadaļā Sabiedrības līdzdalība.
- Būvniecības ieceres teritorijā Krišjāņa Barona ielā 30A (planšete, būvtafele).
- Rīgas domes Pilsētas attīstības departamenta telpās Rīgā, Dzirnau ielā 140, departamenta daba laika ievaros (1.stāva vestibilā novietota planšete).

Plānotās izmaiņas neatstās ietekmi uz vidi, infrastruktūru un iedzīvotāju veselību.

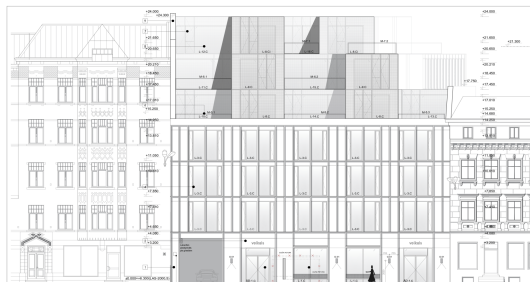
Publiskās apspriešanas laikā atsauksmes un viedokļi iespējams iesniegt:

- elektroniski aptaujas anketas aizpildāmas un nosūtāmas portālā [www.eriga.lv](http://www.eriga.lv) sadaļā Sabiedrības līdzdalība,
- sūtot pa pastu Rīgas domes Pilsētas attīstības departamentam Dzirnau ielā 140, Rīgā,
- aizpildot aptaujas anketu un iesniedzot to Rīgas domes Pilsētas attīstības departamenta telpās Rīgā, Dzirnau ielā 140, aizpildīto anketu iemetot iesniegumiem paredzētajā pasta kastē.
- Jebkurā Rīgas domes Apmeklētāju pieņemšanas centra filiālē (bezmaksas informatīvais tālrunis numurs 80000800), aptaujas lapas ievietojot pasta kastē pie ieejas durvīm.

Būvniecības ierosinātājs: SIA "K47", reģistrācijas nr. 40203089245, juridiskā adrese Teātra iela 4-7, Rīga, LV-1050, atbildīgās personas kontakttālrunis – 26964699.

Būvprojekta izstrādātājs: SIA "OUTOFBOX", reģistrācijas nr. 40003445561, juridiskā adrese Ausekļa iela 2 - 22, Rīga, LV-1010, atbildīgās personas kontakttālrunis – 29178787 .

Generālpilāns



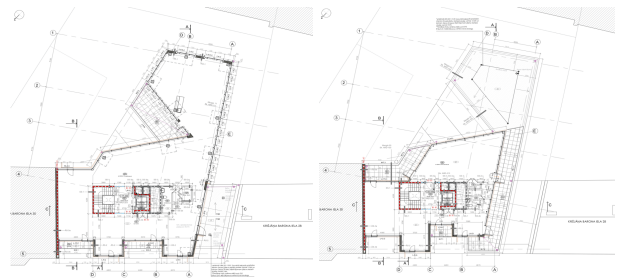
1.stāvs

2.-3.stāvs



4.stāvs

5.stāvs



6.stāvs

7.stāvs

ĒKAS TEHNISKI EKONOMISKE RĀDĪĀJI	
ZĒMES GABALA PLATĪBA	916,0 m <sup>2</sup>
APBŪVES LAUKUMS	545,2 m <sup>2</sup>
STĀVU PLATĪBA	3301,3 m <sup>2</sup>
APBŪVES INTENSITĀTE	360,4 %
APBŪVES BLĪVUMS	59,5 %
LIETDERĪGĀ PLATĪBA	2834,4 m <sup>2</sup>
STĀVU SKAITS	7
APBŪVE + CEĻI	602,3 m <sup>2</sup>
BRĪVĀS TERITORIJAS RĀDĪTĀJS	9,5 %
BRĪVĀ TERITORIJA	313,7 m <sup>2</sup>
UGUNS NOTURĪBAS PAKĀPE	U2a
DZĪVOJAMĀS FUNKCIJAS IPATSVARIS (JC1)	21 %
ĒKAS PAREDZĒTĀIS GALVENĀIS LIETOŠANĀS VEIDS	1220
BŪVGRUŅU APJOMS	1630,0 m <sup>3</sup>

