

Paziņojums par publisko apspriešanu būvprojektam "Sociālās aprūpes centra un daudzdzīvokļu dzīvojamās mājas jaunbūve"

Krāsotāju ielā 7, Rīgā, kadastra apzīmējums 01000342010

No šī gada 10.oktobra līdz 7.novembrim notiek būvprojekta Rīgā, Krāsotāju ielā 7 publiskā apspriešana.

Būvprojekts paredz būvēt sociālās aprūpes centru un daudzdzīvokļu dzīvojamo māju.

Ar informāciju, vizualizācijām un aprakstu iespējams iepazīties:

- Rīgas valstspilsētas pašvaldības pakalpojumu portālā www.eriga.lv sadaļā *Sabiedrības līdzdalība*;
- Rīgas domes Pilsētas attīstības departamenta mājaslapā www.rdpad.lv sadaļā *Sabiedrības līdzdalība*;
- Būvniecības ieceres teritorijā Krāsotāju ielā 7, Rīgā (planšete, būvtafele);
- Rīgas domes Pilsētas attīstības departamenta telpās Rīgā, Dzirnau ielā 140, departamenta darba laika ietvaros (1. stāva vestibīlā novietota planšete).

Plānotais projekts neatstās ietekmi uz vidi, infrastruktūru un iedzīvotāju veselību.

Publiskās apspriešanas laikā atsauksmes un viedokli iespējams iesniegt:

- elektroniski aptaujas anketas aizpildāmas un nosūtāmas portālā www.eriga.lv sadaļā *Sabiedrības līdzdalība*;
- sūtot pa pastu Rīgas domes pilsētas attīstības departamentam Rīgā, Dzirnau ielā 140;
- aizpildot aptaujas anketu un iesniedzot to Rīgas domes Pilsētas attīstības departamenta telpās Rīgā, Dzirnau ielā 140, aizpildīto anketu iemetot iesniegumiem paredzētā pasta kastē;
- jebkurā Rīgas domes Apmeklētāju pieņemšanas centra filiālē (bezmaksas informatīvais tālrunis numurs 8000800), aptaujas lapas ievietojot pasta kastē pie ieejas durvīm.

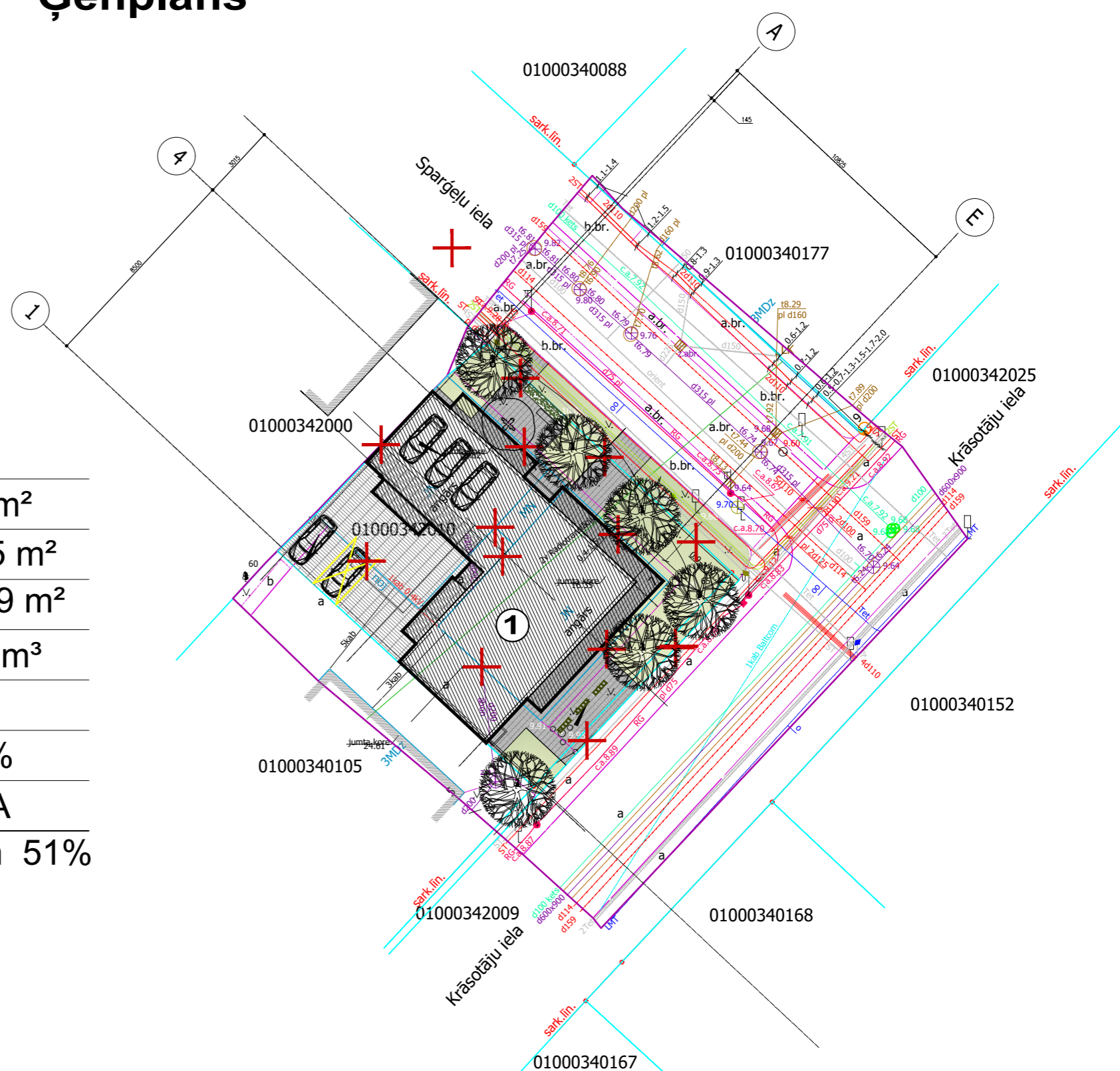
Būvniecības ierosinātājs:

SIA "K Invest", reģ. Nr. 40003825018, adrese: Rīgā, Tallinas ielā 79, atbildīgās personas kontaktārunis 26442294

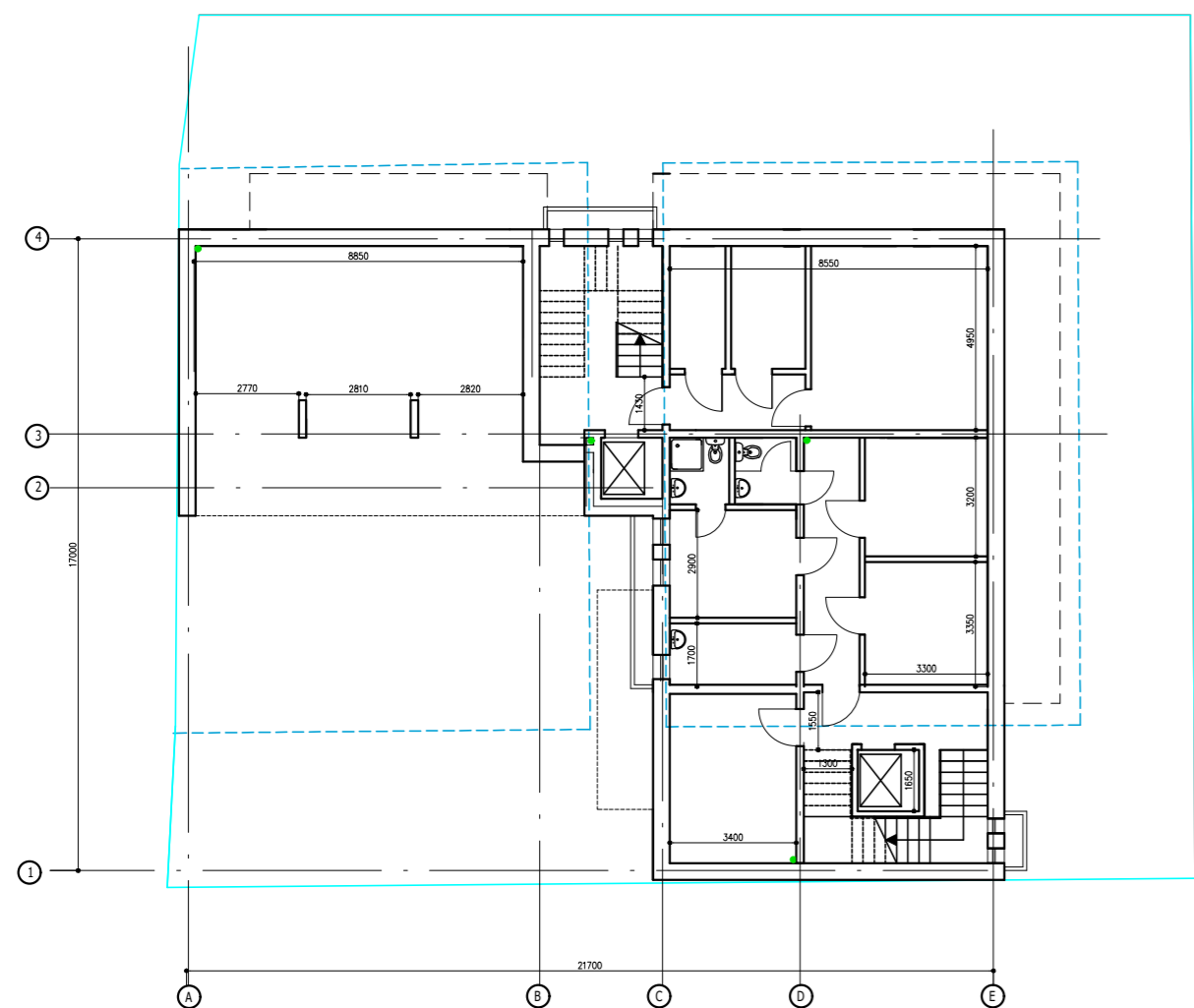
Būvprojekta izpildītājs:

SIA "Arhitektu Sabiedrība", adrese: Rīga, Brīvības iela 117-6, atbildīgās personas kontaktārunis 29229210

Ģenplāns



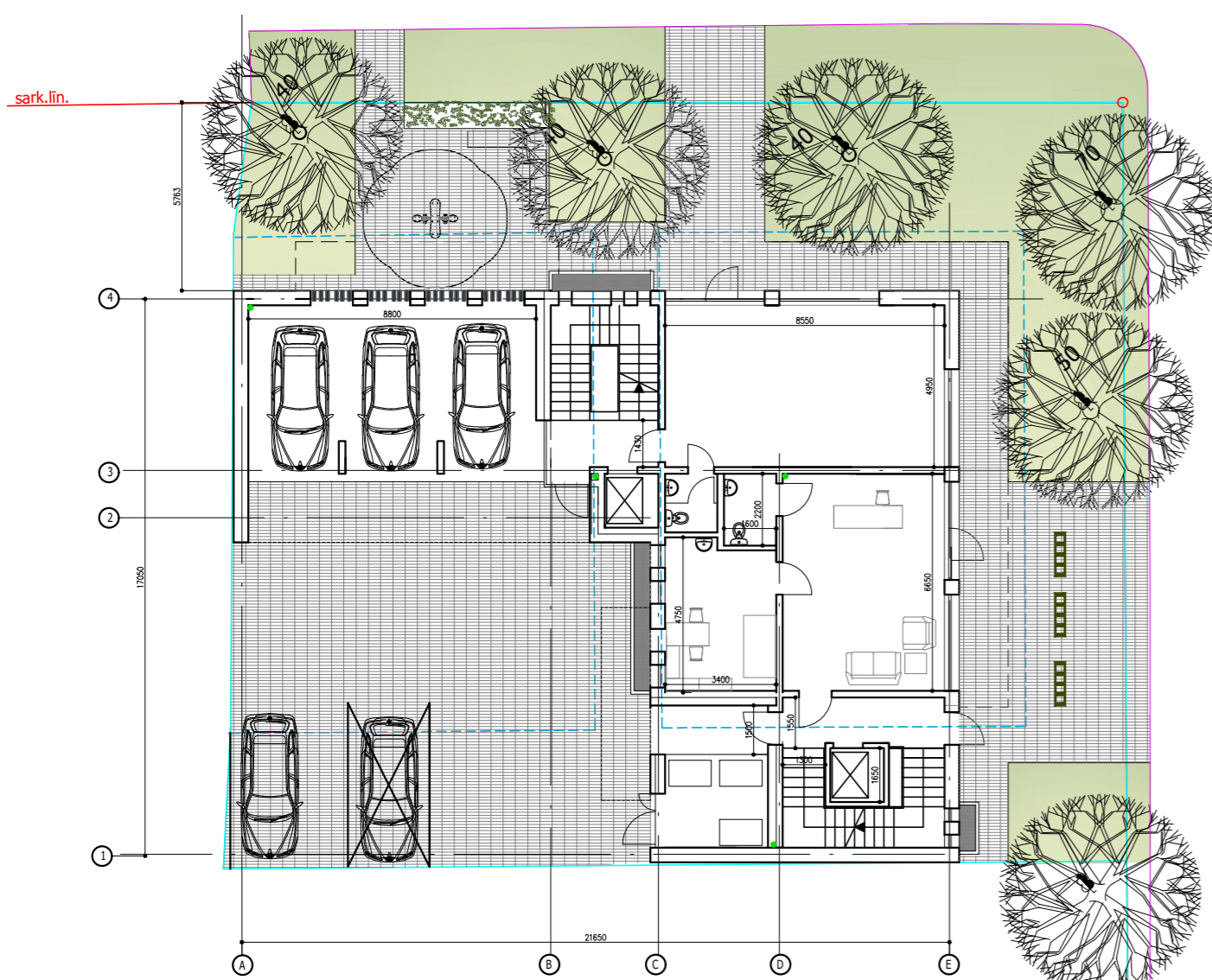
Pagraba plāns



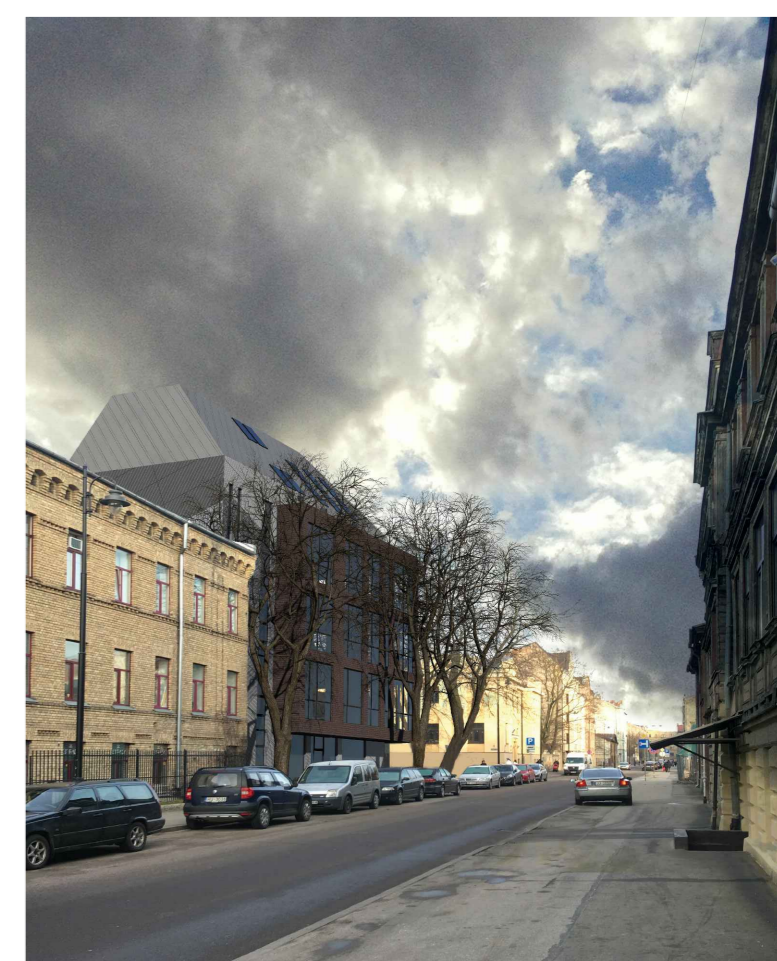
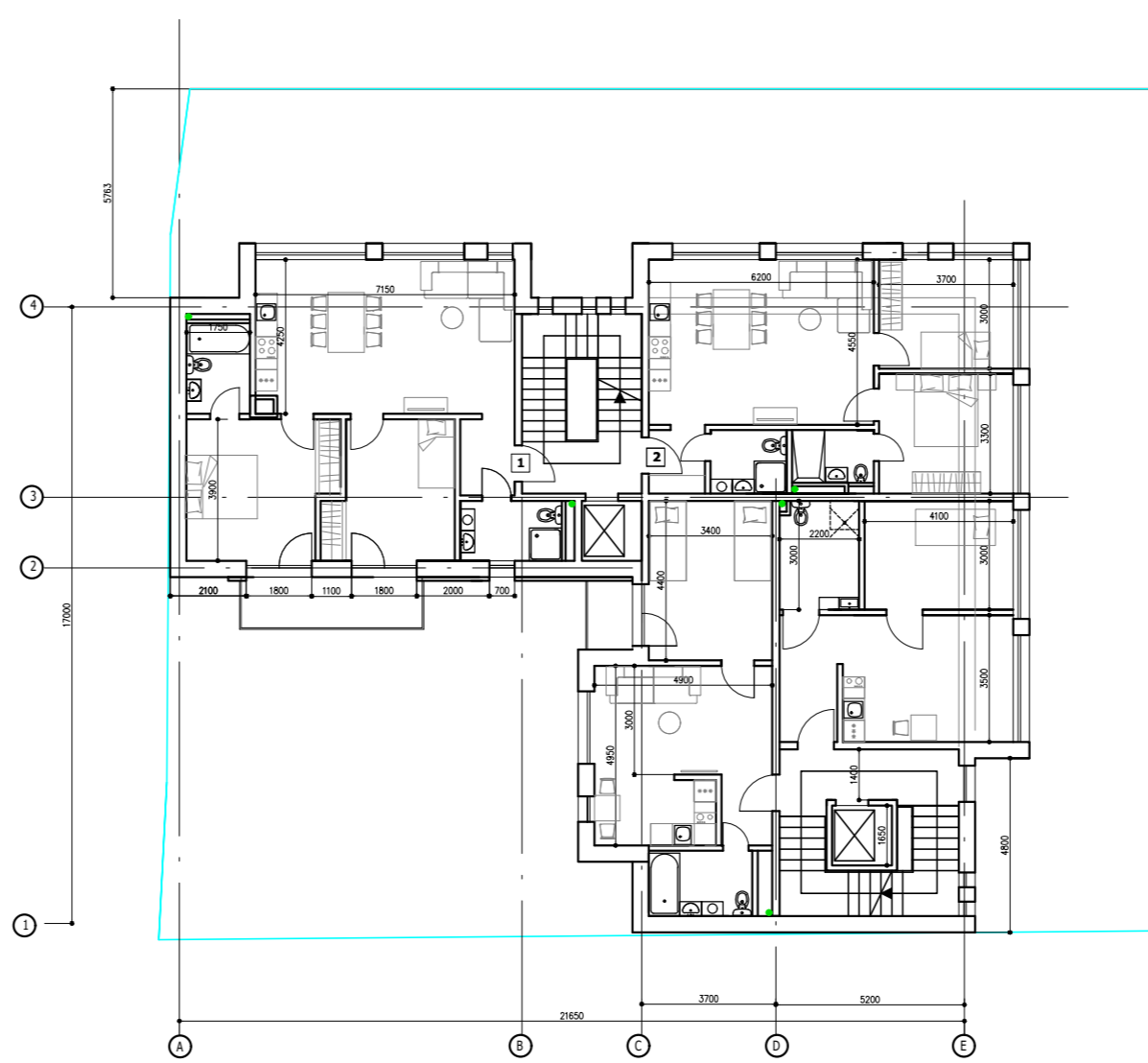
Tehniski ekonomiskie rādītāji

Zemes gabala platība	637 m ²
Apbūves laukums	263,55 m ²
Kopējā platība	1425,29 m ²
Būvtilpums	5817 m ³
Stāvu skaits	6
Apbūves blīvums	41%
Ugunsnoturības pakāpe	U2A
Sociālās aprūpes centrs aizņem	51% no ēkas kopējās platības

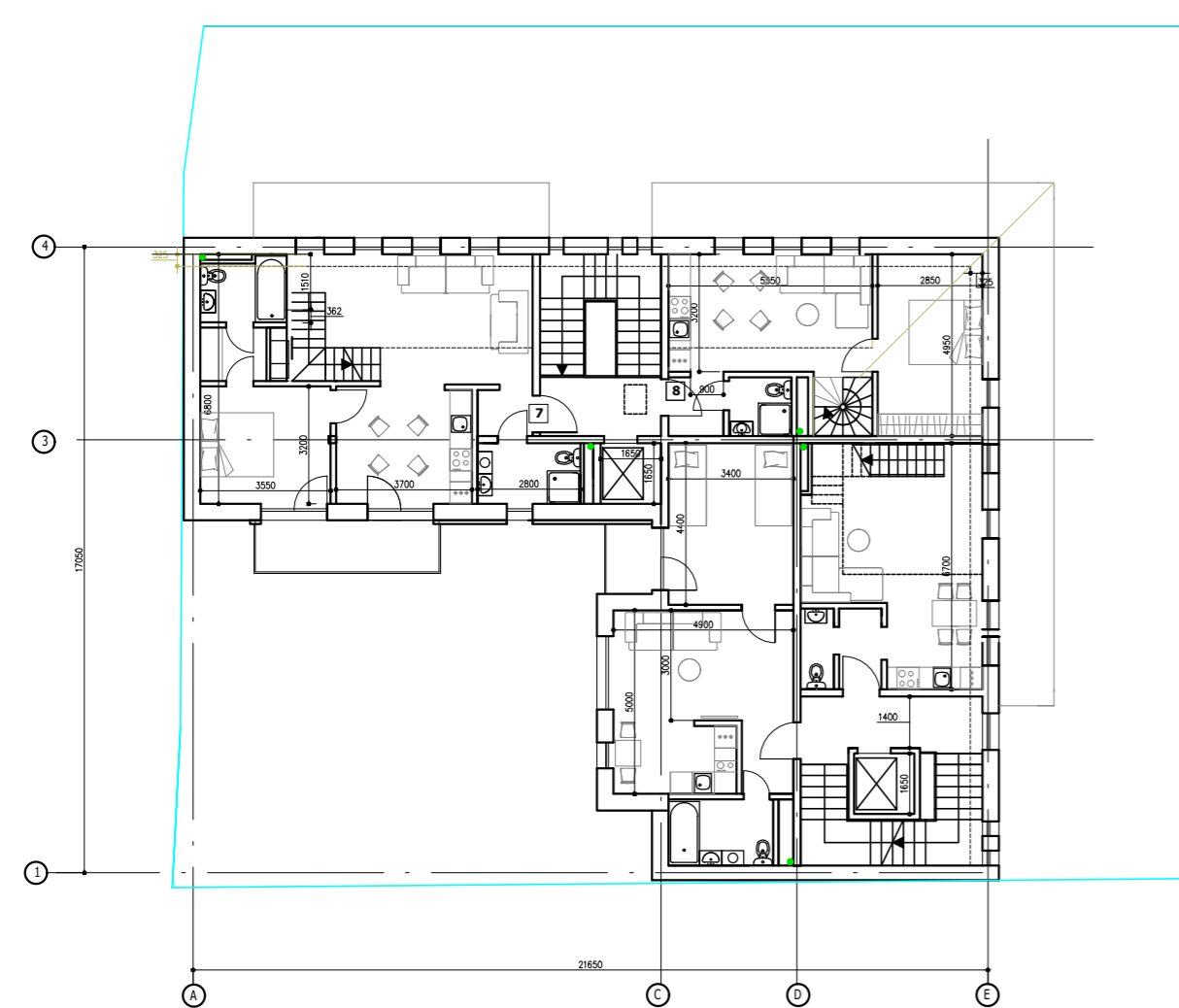
1. stāva plāns



2.-4. stāva plāns



5.stāva plāns



6. stāva plāns

