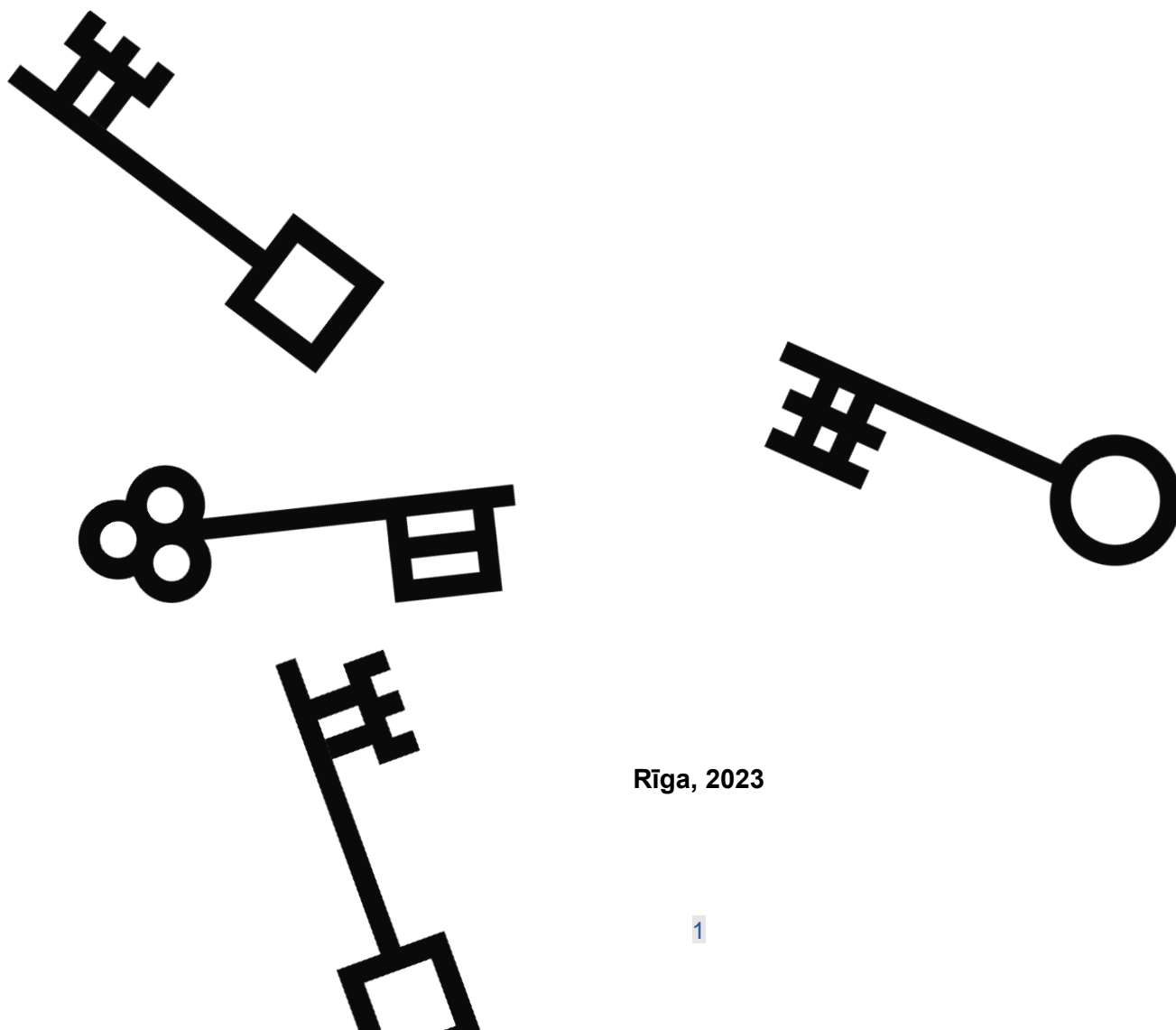




1. pielikums  
**APKAIMJU CENTRU TERITORIJU APRAKSTS**



Rīga, 2023

## SATURS

ATGĀZENE .....	3
ĀGENSKALNS .....	4
BERĢI .....	5
BIERIŅI .....	6
BIŠUMUIŽA UN KATLAKALNS .....	7
BOLDERĀJA .....	8
BULĻI .....	9
ČIEKURKALNS .....	10
DĀRZIŅI .....	11
DAUGAVGRĪVA .....	12
DZIRCIEMS .....	13
IĻĢUCIEMS .....	14
IMANTA .....	15
JAUNCIEMS .....	16
JUGLA .....	17
ĶENGARAGS .....	18
MANGAĻSALA .....	19
MASKAVAS FORŠTATE .....	20
MEŽAPARKS .....	21
MEŽCIEMS .....	22
MĪLGRĀVIS .....	23
PLESKODĀLE .....	24
PĻAVNIEKI .....	25
PURVCIEMS .....	26
SARKANDAUGAVA .....	27
ŠAMPĒTERIS UN ZASULAUKS .....	28
TEIKA .....	29
TORŅAKALNS .....	30
VECĀĶI .....	31
VECDAUGAVA .....	32
VECMĪLGRĀVIS .....	33
ZIEPNIEKKALNS .....	34
ZOLITŪDE .....	35

## ATGĀZENE

**Apkaimes centra platība:** 11.61 ha

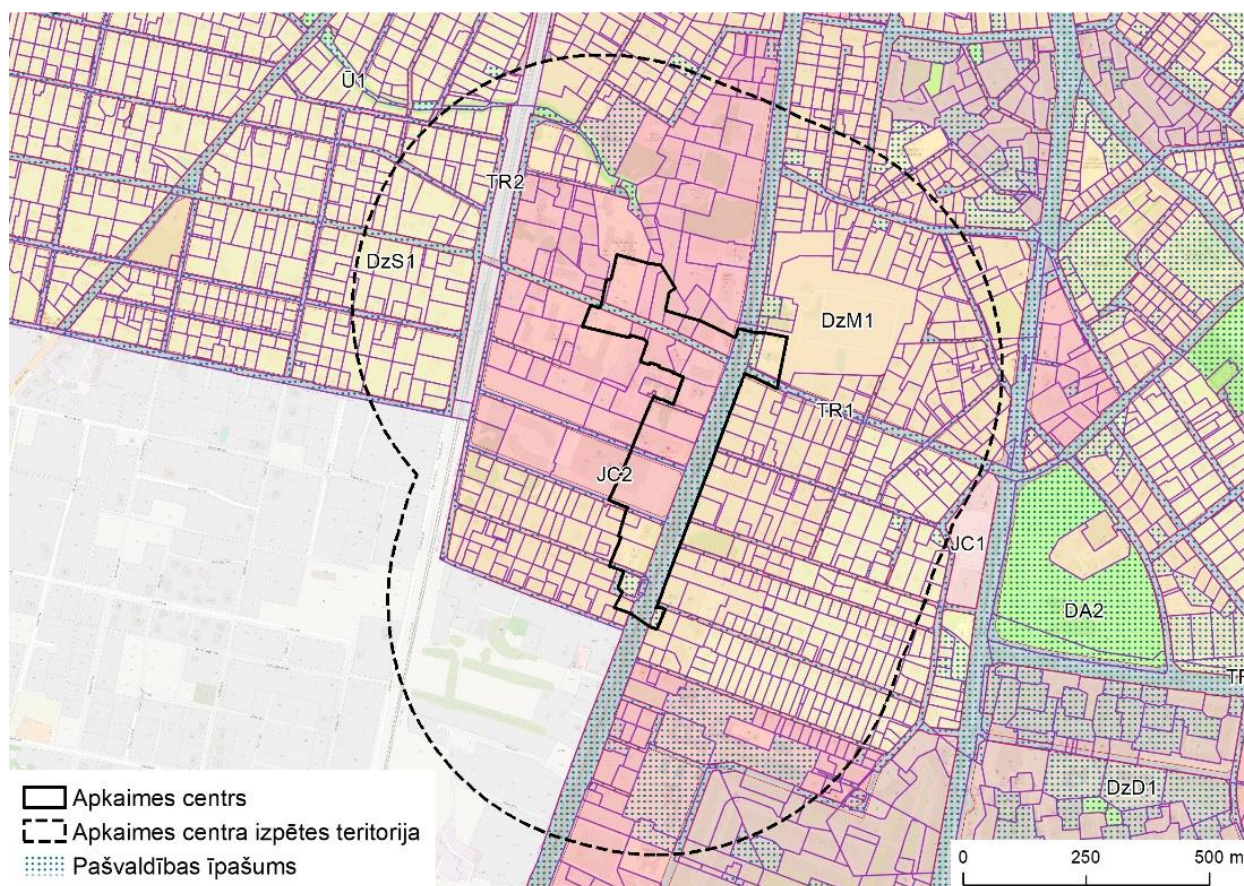
**Apkaimes kopējā platība:** 74.5 ha

**Iedzīvotāju skaits apkaimē:** 1324 (2021.g.)

**Iedzīvotāju skaits 15 min kājām iešanas attālumā no apkaimes centra:** 12006 (2021.g.)

**Apkaimju centra kategorija:** Savrupmāju teritoriju apkaimju centri

Valsts un pašvaldības funkciju nodrošināšanai nepieciešamo teritoriju tematiskais plānojumā (turpmāk – VTmP) noteiktās centra robežas precizētas, izslēdzot Vienības gatves ielas posmu aiz Graudu ielas, jo šajā posmā nav tik daudz pakalpojumu. Tā vietā iekļauts Graudu ielas posms līdz Pārdaugavas mūzikas un mākslas skolai, kuru telpās atrodas arī bibliotēka. Jaunajā apkaimes centrā pieejams pašvaldībai piederošs īpašums, lai nodrošinātu iedzīvotāju pulcēšanos.



## ĀGENSKALNS

**Apkaimes centra platība:** 8.93 ha

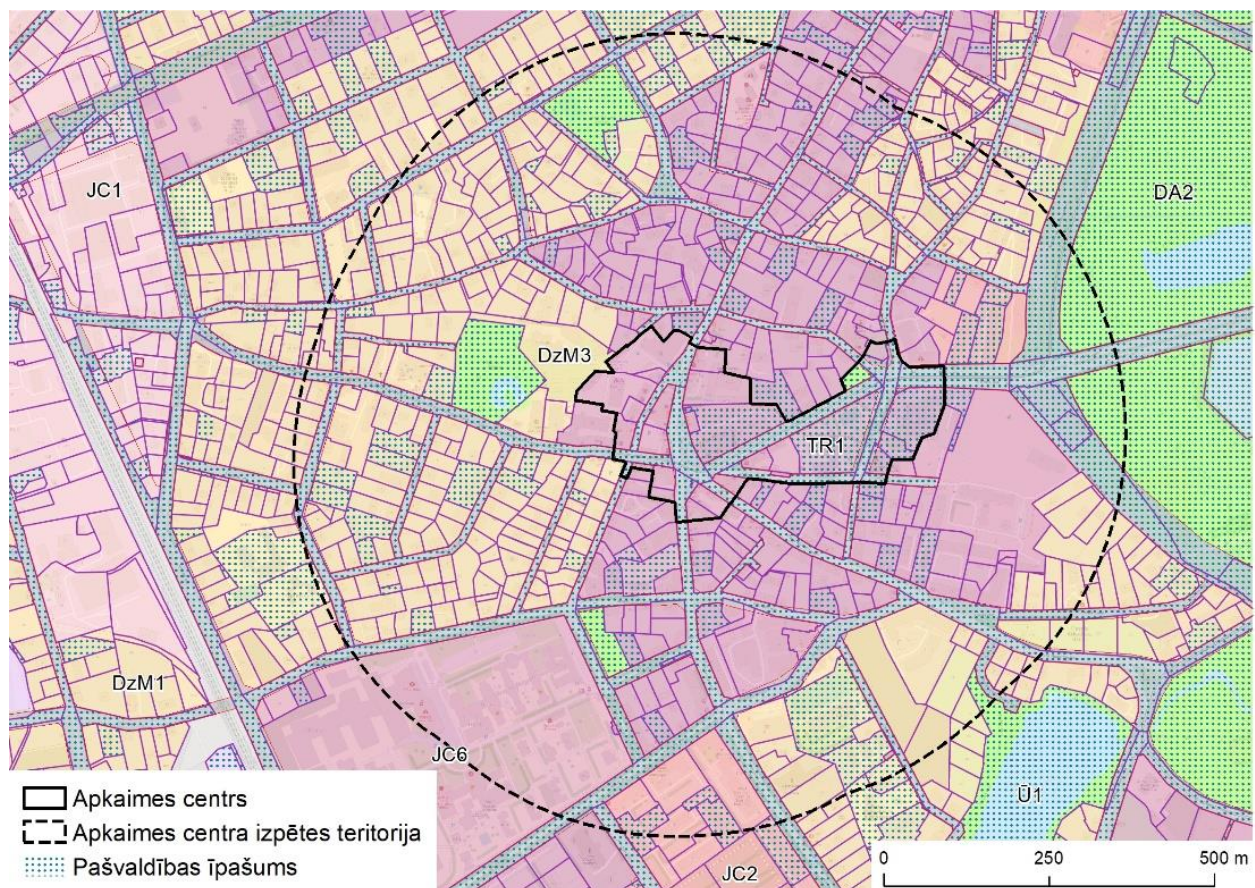
**Apkaimes kopējā platība:** 461.3 ha

**Iedzīvotāju skaits apkaimē:** 23800 (2021.g.)

**Iedzīvotāju skaits 15 min kājām iešanas attālumā no apkaimes centra:** 15749 (2021.g.)

**Apkaimju centra kategorija:** Mazstāvu jauktas apbūves apkaimju centri

Apkaimē ir izteiktas centra robežas, tādēļ nav bijuši priekšlikumi par tās izmaiņām. Apkaimes centrs atrodas ap Āgenskalna tirgu, ietverot daļu Mārupes, Mazās Nometņu, Bāriņu, Nometņu, Pilsoņu un Zeļļu ielu posmus.



## BERĢI

**Apkaimes centra platība:** 4.52 ha

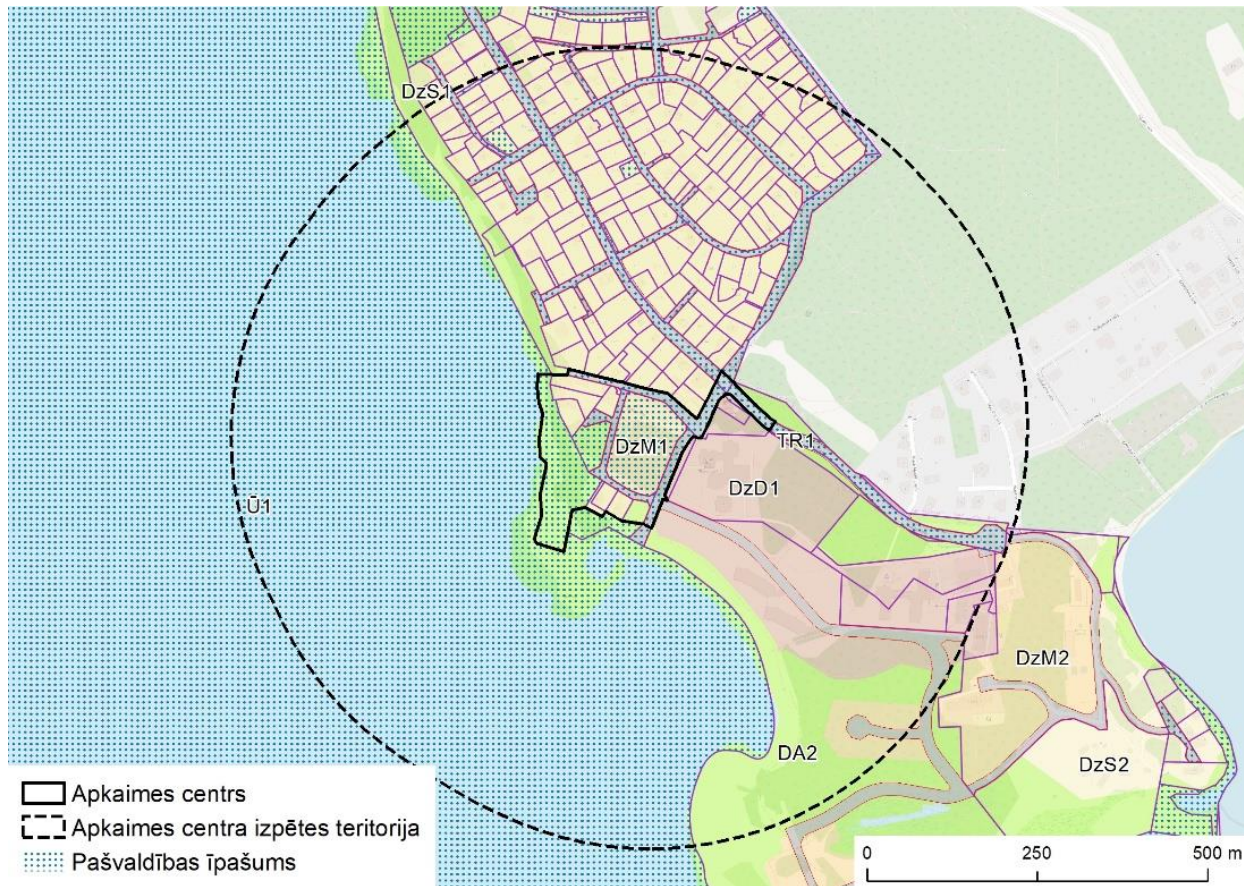
**Apkaimes kopējā platība:** 570.6 ha

**Iedzīvotāju skaits apkaimē:** 2851 (2021.g.)

**Iedzīvotāju skaits 15 min kājām iešanas attālumā no apkaimes centra:** 1483 (2021.g.)

**Apkaimju centra kategorija:** Savrupmāju teritoriju apkaimju centri

Apkaimes centrs atrodas starp Mākoņu un Negaisa ielu blakus Juglas ezeram. VTmP noteiktās apkaimes centra robežas paplašinātas, ietverot pašvaldības īpašumus, kur var nodrošināt iedzīvotāju pulcēšanos un satikšanos, izveidot rotaļu, sporta zonu, kā arī nākotnē teritorijā būtu iespēja veidot kopienas telpas, sociālās aprūpes vai medicīnas iestādi. Apkaimes centrs līdz šim atradās Negaisa ielā, tomēr tagad paplašināts, jo iedzīvotāji kā satikšanās vietu izmanto Zirdziņplavu.



## BIERIŅI

**Apkaimes centra platība:** 11.82 ha

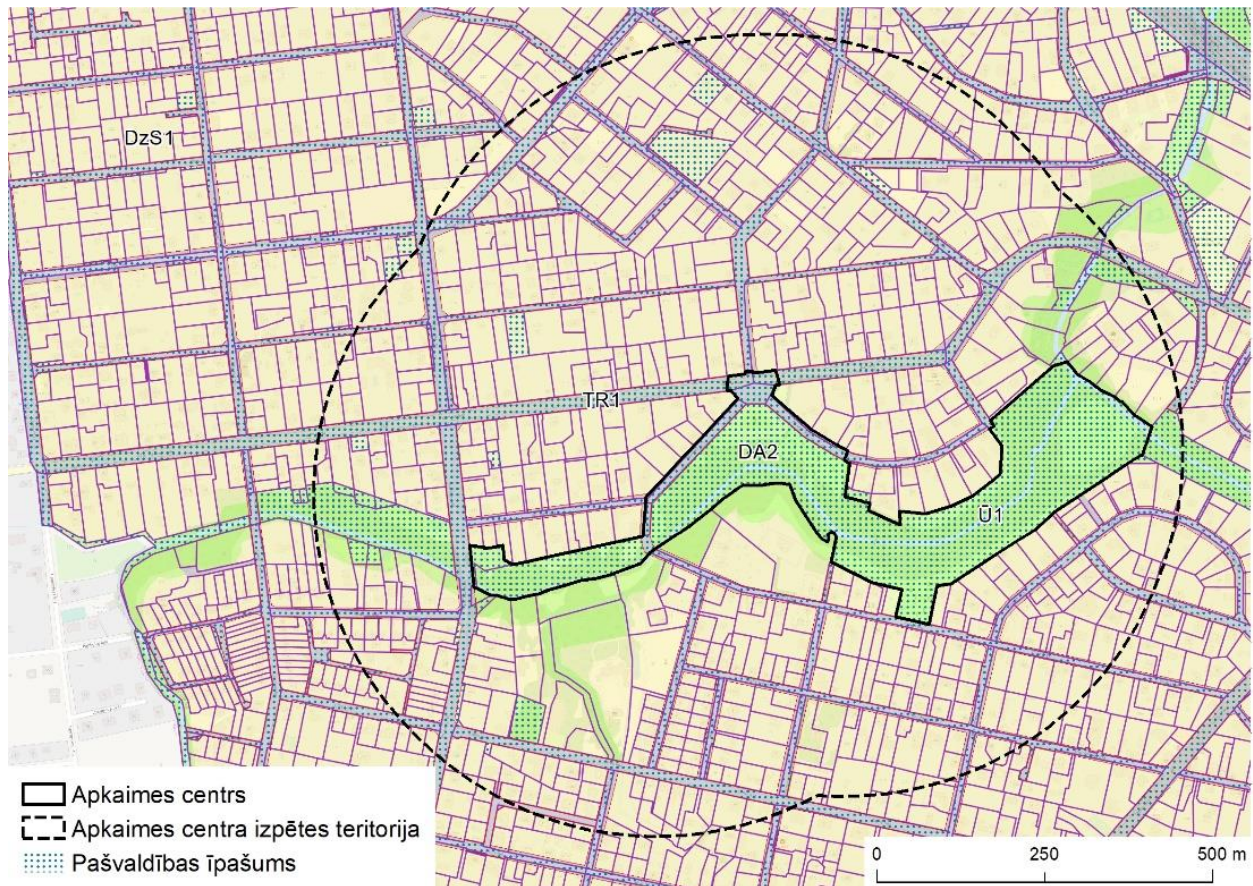
**Apkaimes kopējā platība:** 427.4 ha

**Iedzīvotāju skaits apkaimē:** 7692 (2021.g.)

**Iedzīvotāju skaits 15 min kājām iešanas attālumā no apkaimes centra:** 4379 (2021.g.)

**Apkaimju centra kategorija:** Savrupmāju teritoriju apkaimju centri

Apkaimes centrs atrodas Mārupītes akmens skulptūru parka un Mārupītes mežaparka tuvumā, caur to plūstot Mārupītei. Apkaimes centrs pilda atpūtas un sporta funkcijas.



## BIŠUMUIŽA UN KATLAKALNS

**Apkaimes centra platība:** 31.50 ha

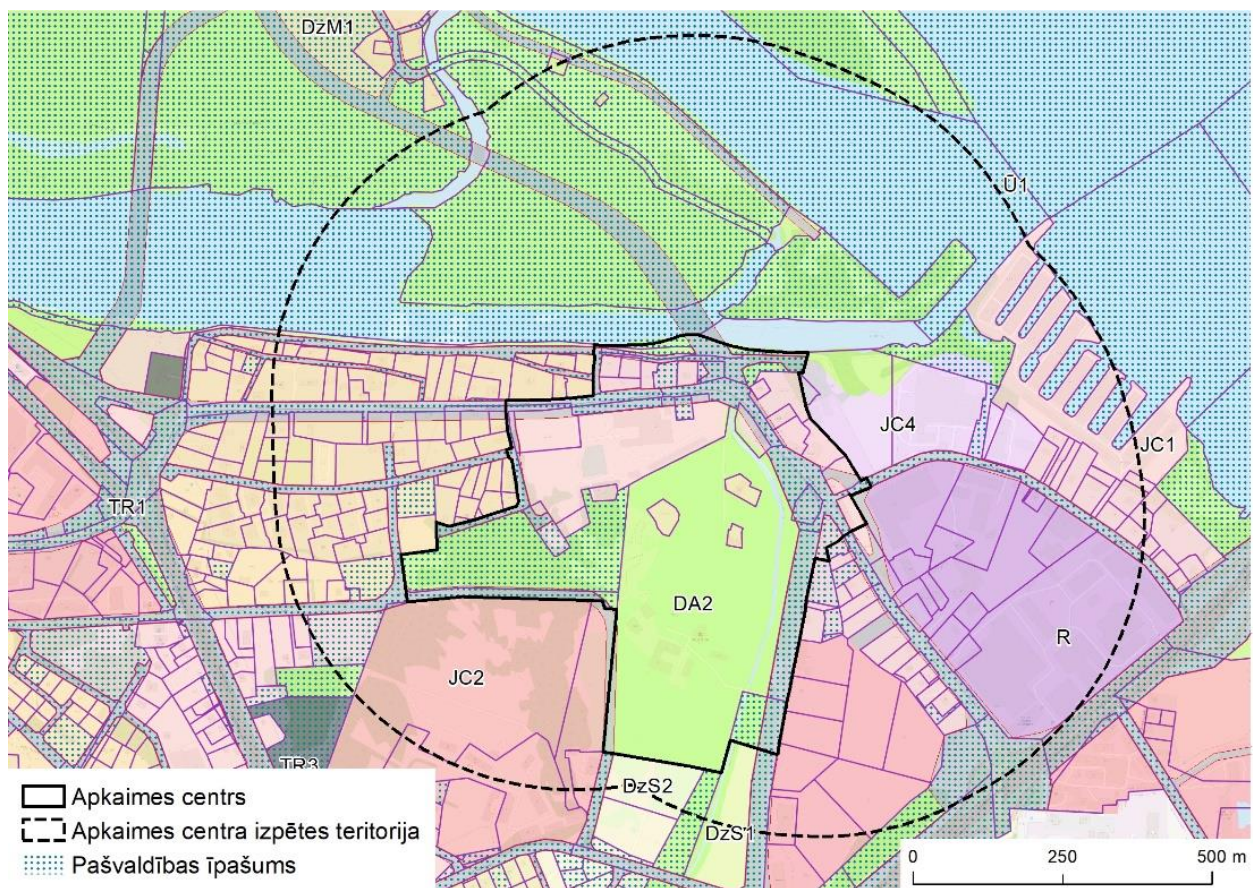
**Apkaimju kopējā platība:** 379.7 ha

**Iedzīvotāju skaits apkaimē:** 2856 (2021.g.)

**Iedzīvotāju skaits 15 min kājām iešanas attālumā no apkaimes centra:** 855 (2021.g.)

**Apkaimju centra kategorija:** Mazstāvu jauktas apbūves apkaimju centri

Apkaimes centrs stiepjas no Gulbju ielas līdz Gulbju un Bukaišu ielas krustojuma pa Bauskas ielu, ietverot posmus no Mūkusalas, Komētas un Šautuves ielas. Tas iekļauj arī pašvaldībai piederošus nekustamos īpašumus. Apkaimes centrā ietverts arī juridiskai personai piederošs īpašums, kur atrodas skeitparks, kā arī Bišumuižas muižas teritorija.



## BOLDERĀJA

**Apkaimes centra platība:** 11.28 ha

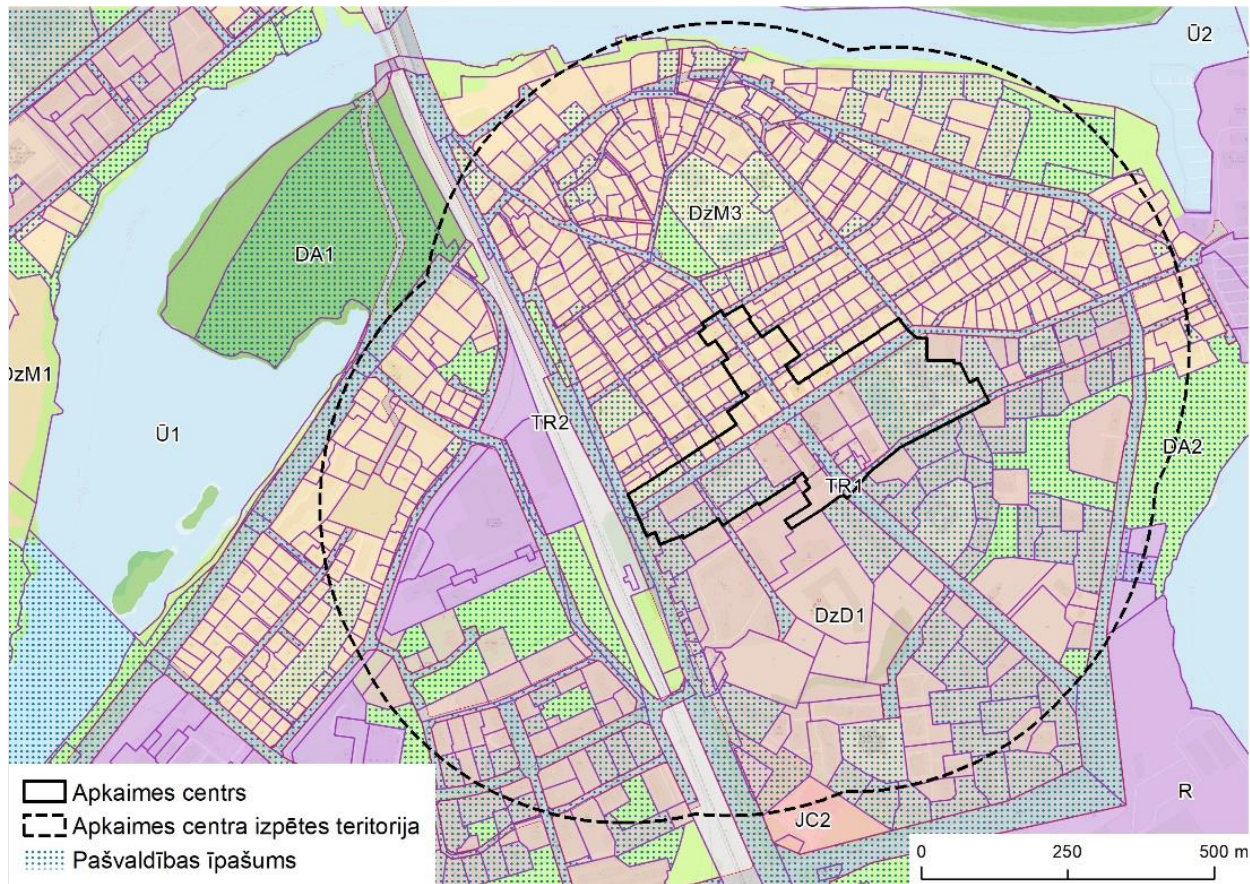
**Apkaimes kopējā platība:** 832.9 ha

**Iedzīvotāju skaits apkaimē:** 12447 (2021.g.)

**Iedzīvotāju skaits 15 min kājām iešanas attālumā no apkaimes centra:** 12689 (2021.g.)

**Apkaimju centra kategorija:** Mazstāvu jauktas apbūves apkaimju centri

Apkaimes centrs ietver Gobas ielas posmu no Jomas ielas līdz Lemešu ielai un Stūrmaņu ielu no Rīgas 33. vidusskolas līdz Gaigalas ielai. Apkaimes centrā iekļautas pakalpojumu zonas un pašvaldībai piederoši neapbūvēti īpašumi, kas šobrīd nav labiekārtoti, tomēr tiek izmantoti svētku svinēšanai un tos ir plānots labiekārtot. Centra robežas paplašinātas pa Gobas ielu abos virzienos, centrā iekļaujot arī Apkaimju iedzīvotāju centra "Bolderājas" punktu. Iekļauti arī citi pašvaldības īpašumi.





## BULĻI

**Apkaimes centra platība:** 5.55 ha

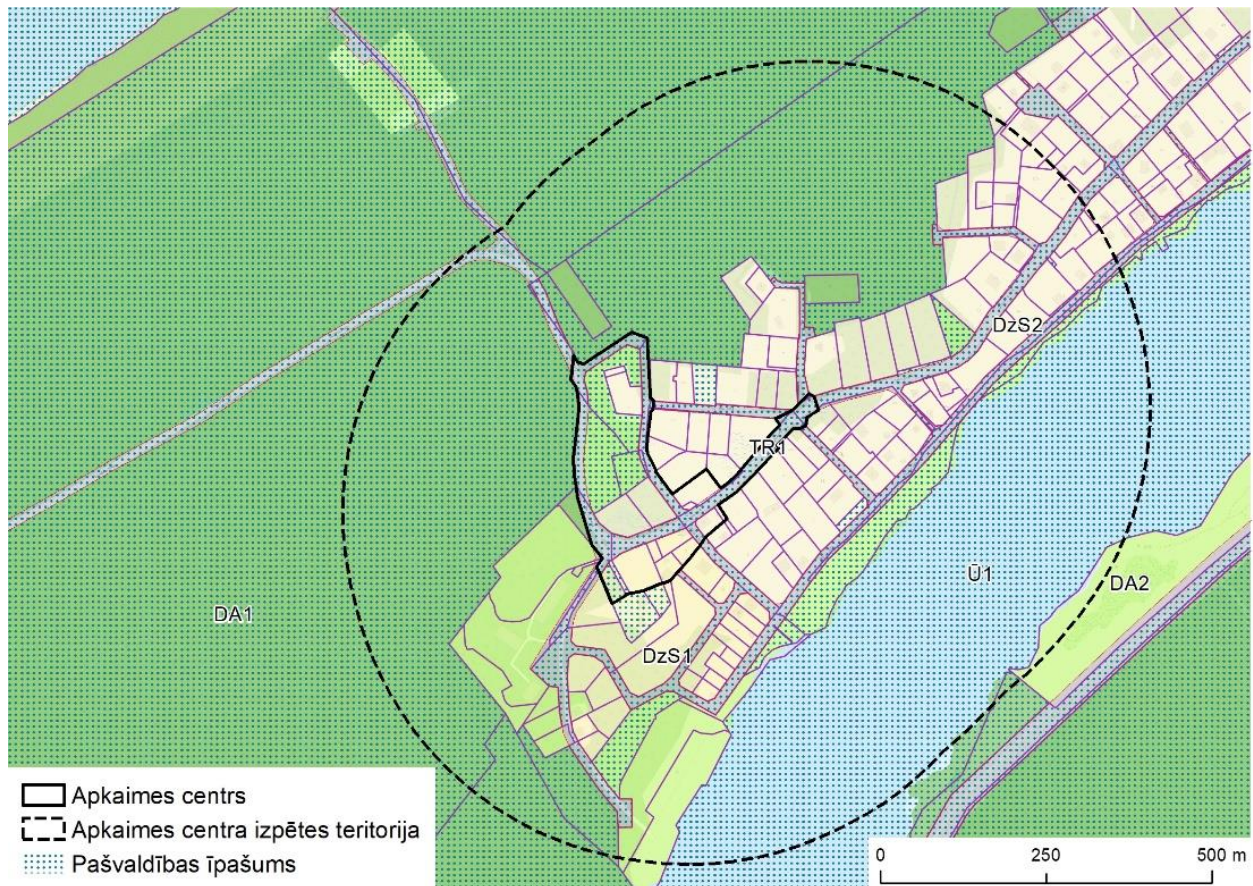
**Apkaimes kopējā platība:** 700 ha

**Iedzīvotāju skaits apkaimē:** 314 (2021.g.)

**Iedzīvotāju skaits 15 min kājām iešanas attālumā no apkaimes centra:** 176 (2021.g.)

**Apkaimju centra kategorija:** Savrupmāju teritoriju apkaimju centri

Apkaimes centrs stiepjas pa Dzintara un Ilmeņa ielu, iekļaujot posmu no Vētras ielas, kā arī pašvaldības īpašumus.



## ČIEKURKALNS

**Apkaimes centra platība:** 8.10 ha

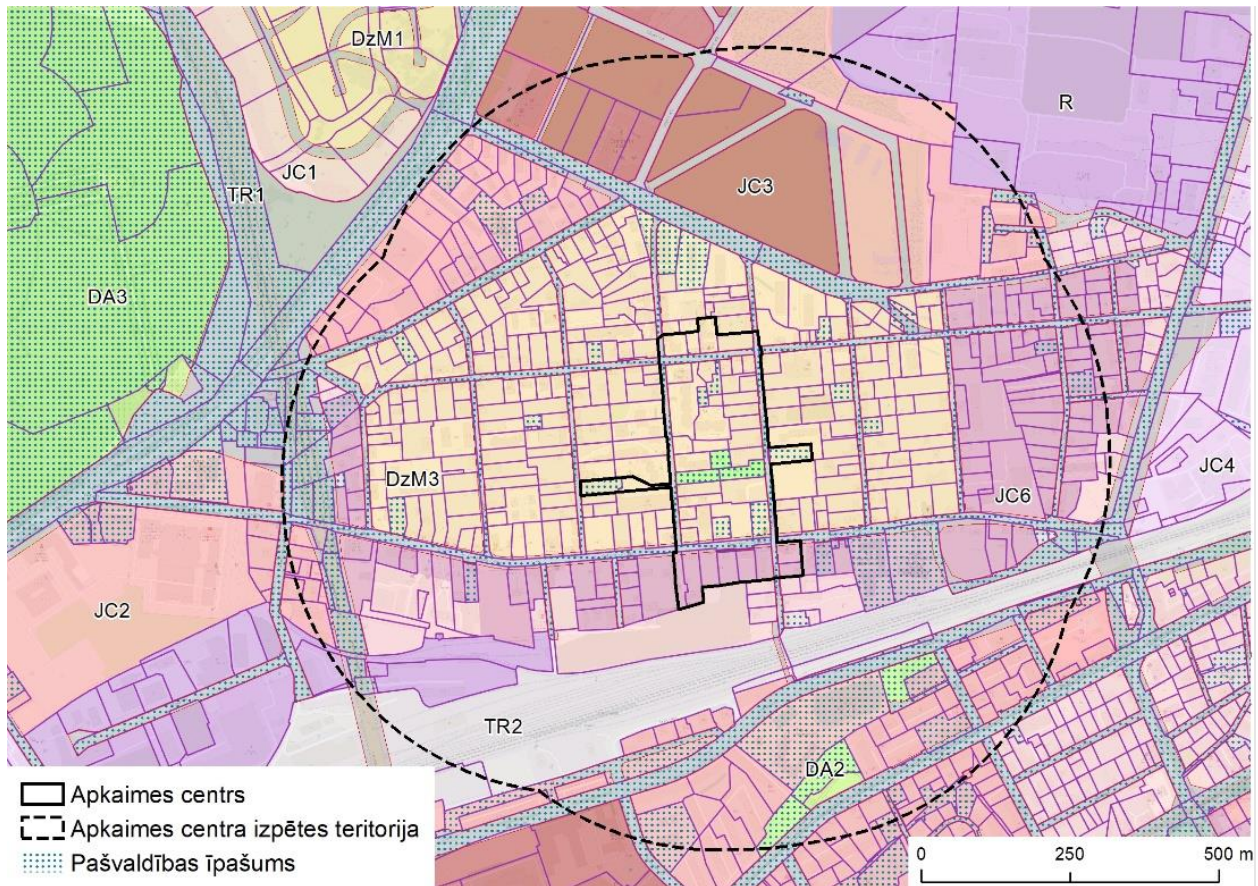
**Apkaimes kopējā platība:** 567 ha

**Iedzīvotāju skaits apkaimē:** 7609 (2021.g.)

**Iedzīvotāju skaits 15 min kājām iešanas attālumā no apkaimes centra:** 11173 (2021.g.)

**Apkaimju centra kategorija:** Mazstāvu jauktas apbūves apkaimju centri

VTmP noteiktais apkaimes centrs ievērojami paplašināts, ņemot vērā iedzīvotāju un apkaimes biedrības priekšlikumus, ietverot jaunus objektus un pašvaldības īpašumus, kur nākotnē būtu iespējams labiekārtot ārtelpu un veidot pulcēšanās vietas. Apkaimes centrā iekļauts: Čiekurkalna 1 un 2. līnija, teritorija starp Čiekurkalna 4. un 5. šķērslīniju un tiem tuvumā esošie pašvaldības īpašumi, kā arī fiziskai personai piederošs stāvlaukums.



## DĀRZIŅI

**Apkaimes centra platība:** 15.87 ha

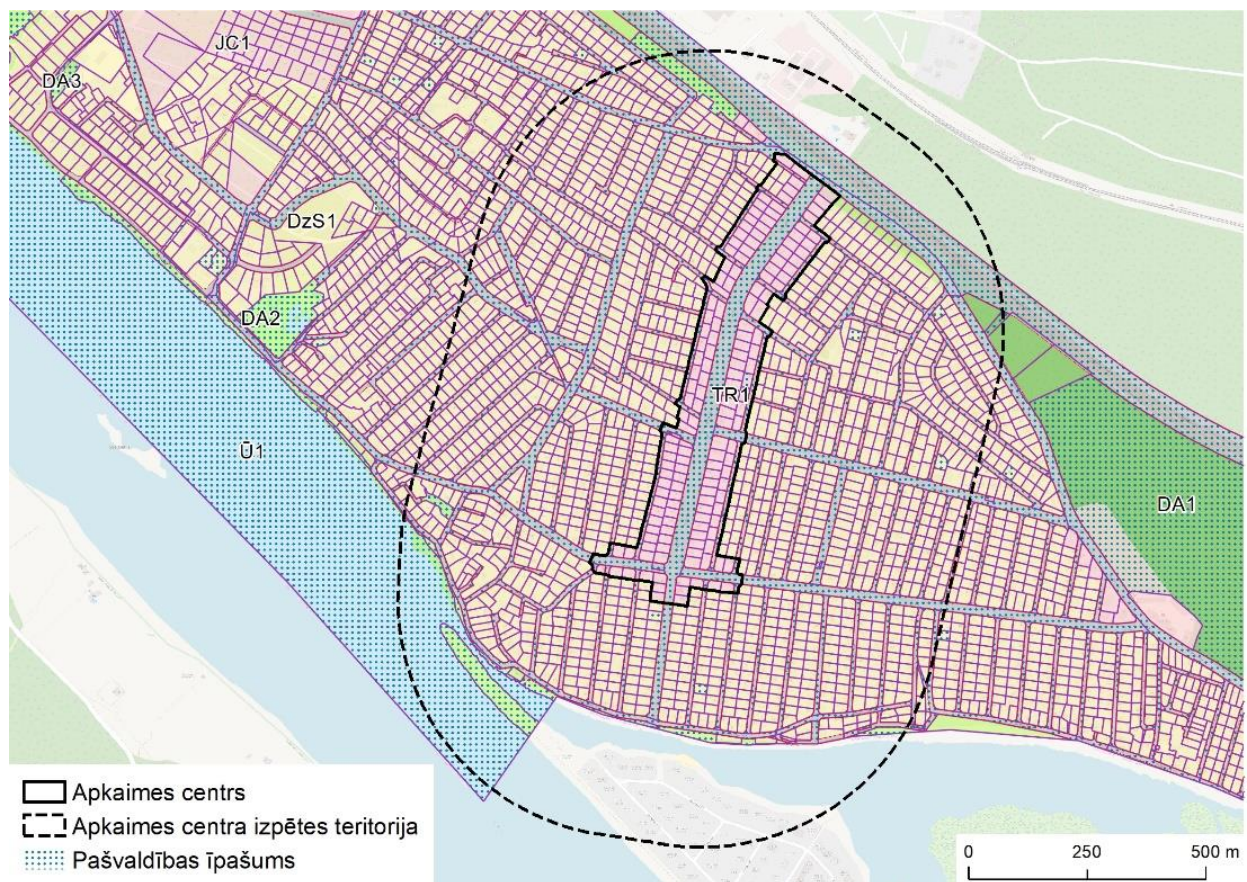
**Apkaimes kopējā platība:** 434.8 ha

**Iedzīvotāju skaits apkaimē:** 3735 (2021.g.)

**Iedzīvotāju skaits 15 min kājām iešanas attālumā no apkaimes centra:** 3119 (2021.g.)

**Apkaimju centra kategorija:** Savrupmāju teritoriju apkaimju centri

Apkaimes centrs stiepjas Taisnās ielas garumā un ap tai pieguļošām ielām. Centram kopumā izceļas divi izteikti atsevišķi apkaimes centri. Apkaimē ir plaša un iedzīvotāji izmanto abas noteiktās teritorijas katru saviem mērķiem.



## DAUGAVGRĪVA

**Apkaimes centra platība:** 13.76 ha

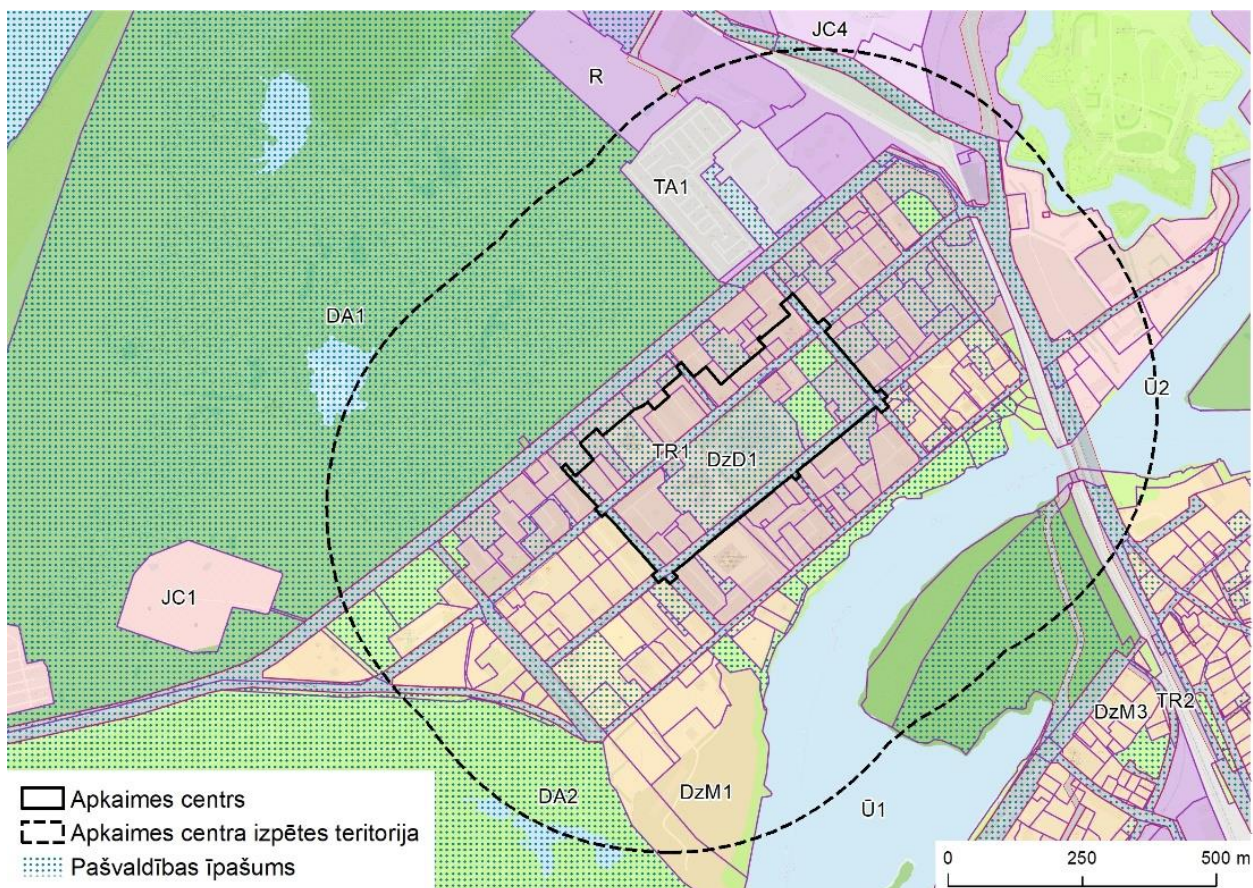
**Apkaimes kopējā platība:** 1014.7 ha

**Iedzīvotāju skaits apkaimē:** 7876 (2021.g.)

**Iedzīvotāju skaits 15 min kājām iešanas attālumā no apkaimes centra:** 8073 (2021.g.)

**Apkaimju centra kategorija:** Lielmēroga dzīvojamie apkaimju centri

Apkaimes centrs ietver Parādes, Zvīņu, Plēksnes un Slimnīcas ielu posmus, iekļaujot arī teritorijas, kas ir pašvaldības īpašumā. Potenciāli šīs pašvaldības teritorijas varētu attīstīt un labiekārtot, veidojot tās par apkaimes centrālo skvēru.



## DZIRCIEMS

**Apkaimes centra platība:** 15.98 ha

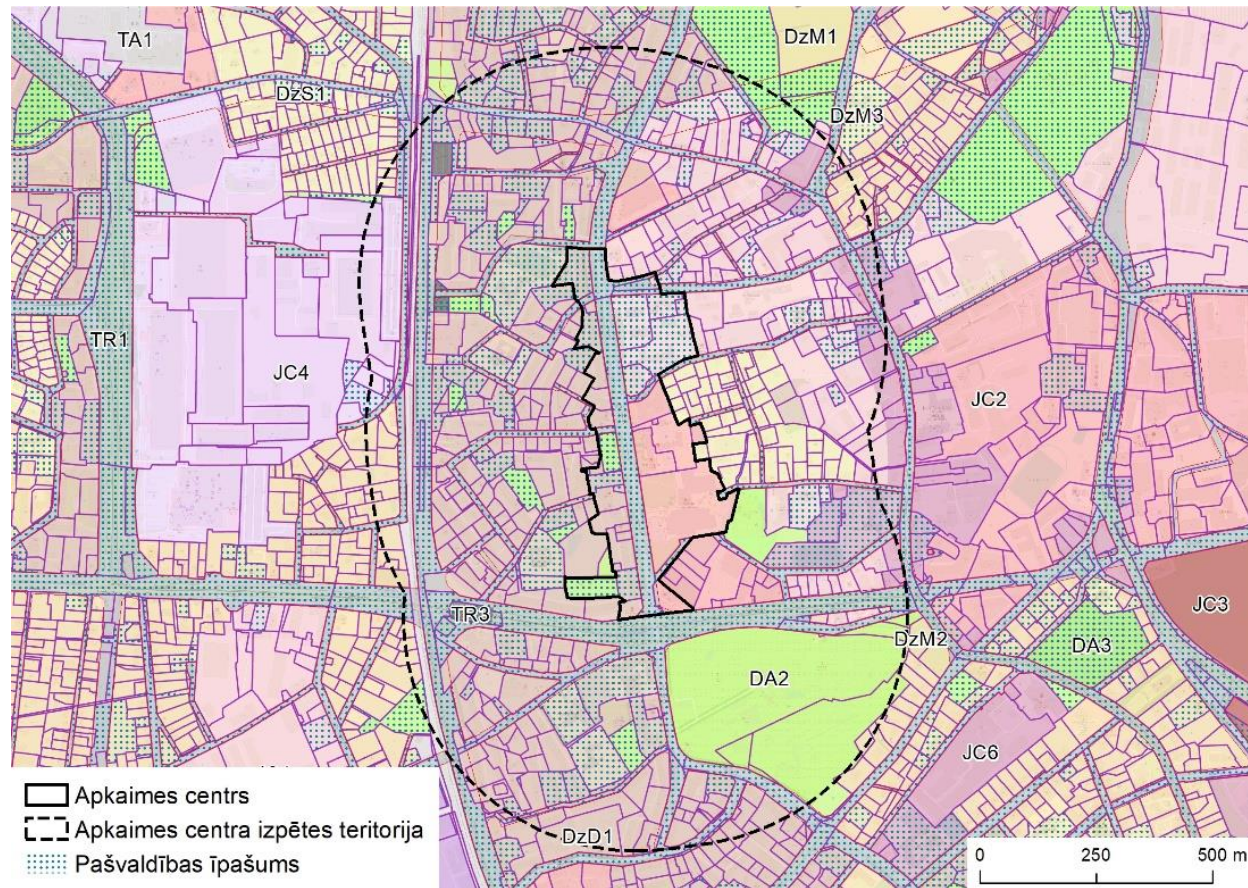
**Apkaimes kopējā platība:** 244.4 ha

**Iedzīvotāju skaits apkaimē:** 11109 (2021.g.)

**Iedzīvotāju skaits 15 min kājām iešanas attālumā no apkaimes centra:** 17589 (2021.g.)

**Apkaimju centra kategorija:** Lielmēroga dzīvojamie apkaimju centri

Esošā VTmP noteiktā apkaimes centra robeža noteikta pa Dzegužu ielu gar Dzegužkalna parku. Lai gan esošajā apkaimes centrā norisinās dažādi pasākumi, tomēr tas nekalpo Dzirciema iedzīvotājiem kā apkaimes centrs ikdienas pakalpojumu saņemšanai. Ņemot vērā apkaimes iedzīvotāju centra biedrības ieteikumus, apkaimes centrs noteikts Dzirciema ielas posmā no Lielezeres ielas līdz Jūrmalas gatvei, kur ir pieejami dažādi pakalpojumi gan vietējās apkaimes, gan citu apkaimju iedzīvotājiem.



## IĻĢUCIEMS

**Apkaimes centra platība:** 24.82 ha

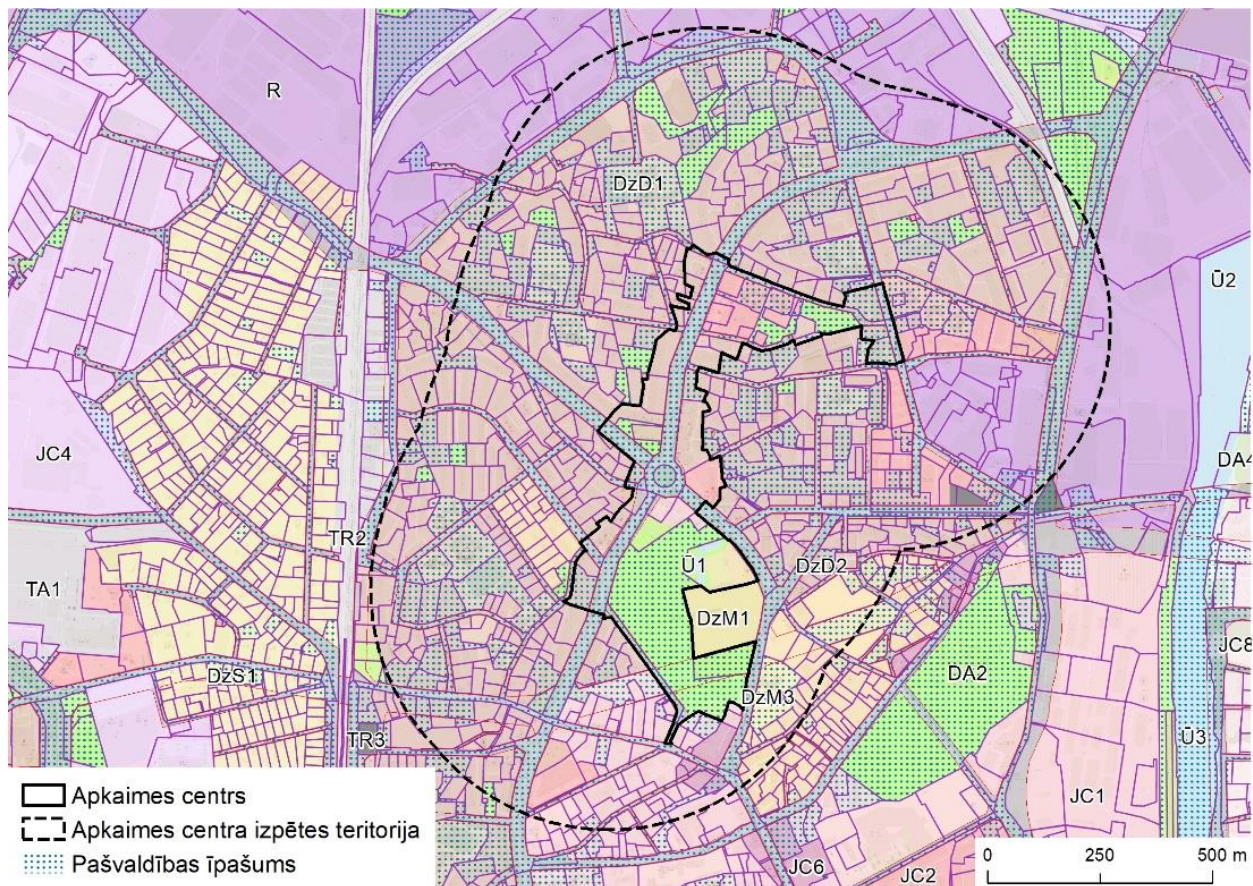
**Apkaimes kopējā platība:** 244.2 ha

**Iedzīvotāju skaits apkaimē:** 21399 (2021.g.)

**Iedzīvotāju skaits 15 min kājām iešanas attālumā no apkaimes centra:** 27288 (2021.g.)

**Apkaimju centra kategorija:** Lielmēroga dzīvojamie apkaimju centri

Apkaimes centrs stiepjas Dzirciema ielas posma garumā no Lielezeres ielas līdz Lidoņu ielas sākumam, iekļaujot arī Cementa ielu visā garumā. VTmP noteiktais apkaimes centrs paplašināts, tā robežās ietverot pašvaldības īpašumus un vietas, kur pieejami daudzveidīgi pakalpojumi, piemēram, tirgus vieta Lidoņu ielā pie pakalpojuma centra un Iļģuciema kultūras nams. Papildus pievienots Cementa ielā esošais pašvaldības īpašums, kur izveidots sporta laukums, bet nepieciešama vietas turpmāka attīstīšana. Apkaimes centram saglabāta saikne ar pilsētas nozīmes objektu - Nordeķu parku, kas ir apkaimes centrs vasaras sezonā un kalpo arī kā satikšanās vieta Dzirciema un Iļģuciema iedzīvotājiem.



## IMANTA

**Apkaimes centra platība:** 40.73 ha

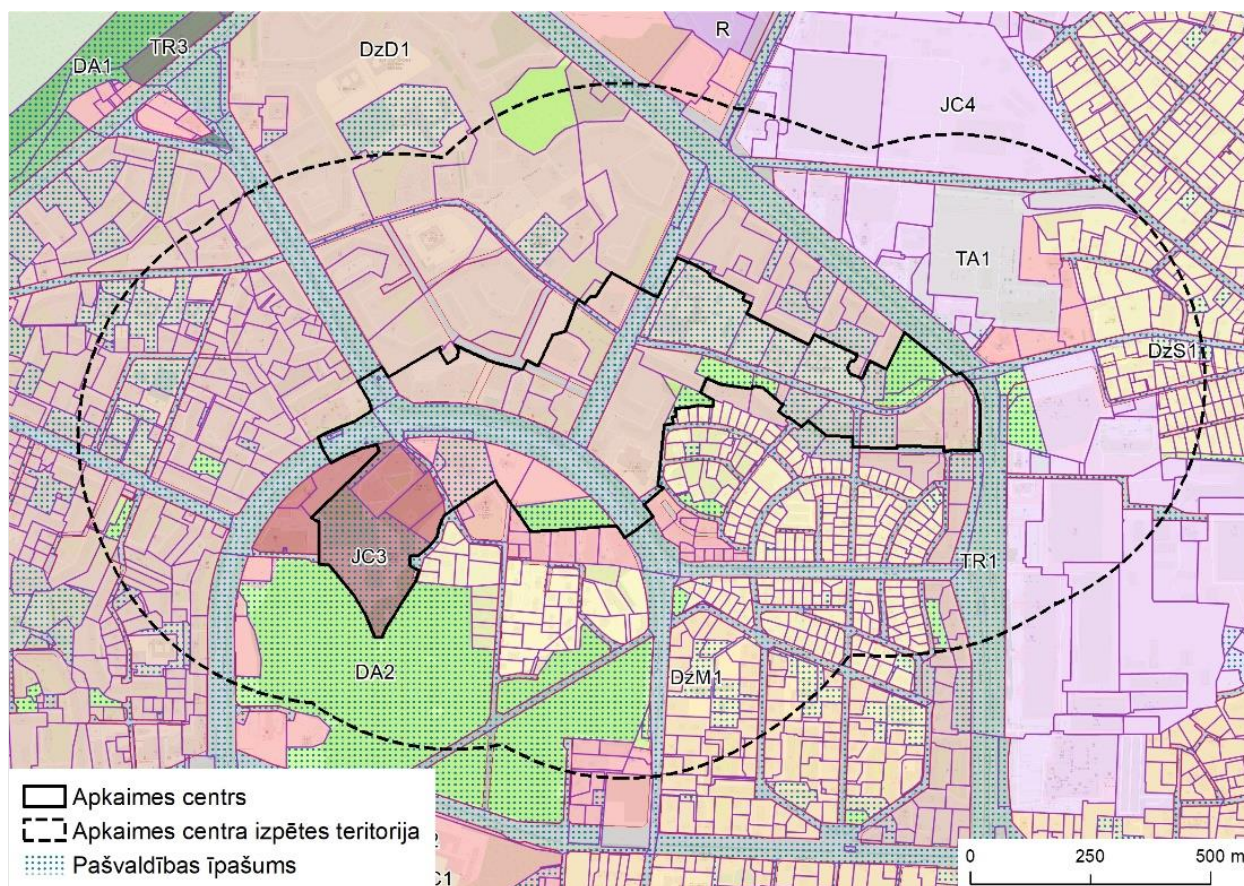
**Apkaimes kopējā platība:** 803.6 ha

**Iedzīvotāju skaits apkaimē:** 43332 (2021.g.)

**Iedzīvotāju skaits 15 min kājām iešanas attālumā no apkaimes centra:** 25916 (2021.g.)

**Apkaimju centra kategorija:** Lielmēroga dzīvojamie apkaimju centri

Centra robežas paplašinātas, ietverot Slokas ielas posmu no Kleistu ielas līdz Rigondas gatvei, kas šobrīd noteikta kā gājēju iela. Tāpat apkaimes centra robežas paplašinātas Anniņmuižas parka virzienā, ietverot kultūras centru "Imanta". Imanta ir multicentriska apkaime, kurā atrodas arī pilsētas nozīmes parks - Anniņmuižas parks, kas kalpo kā apkaimes centrs vasaras sezonā.



## JAUNCIEMS

**Apkaimes centra platība:** 9.98 ha

**Apkaimes kopējā platība:** 913.2 ha

**Iedzīvotāju skaits apkaimē:** 2316 cilvēki (2021.g.)

**Iedzīvotāju skaits 15 min kājām iešanas attālumā no apkaimes centra:** 2150 (2021.g.)

**Apkaimju centra kategorija:** Savrupmāju teritoriju apkaimju centri

Apkaimes centrs lielākoties iekļauj Jaunciema gatvi no Jaunciema 2. šķērslīnijas līdz Jaunciema 3. šķērslīnijai ar tai pieguļošajām ielām. Apkaimes centra VTmP noteiktais novietojums ir precizēts, iekļaujot teritoriju, kur atrodas *Jaunciema kultūras pirts*. Tur paredzēts veicināt pasākumu rīkošanu un apkaimes iedzīvotāju kopā sanākšanu. Vienlaikus apkaimes centrs apkalpo arī citas apkaimes kā pakalpojumu saņemšanas vieta.





## JUGLA

**Apkaimes centra platība:** 13.59 ha

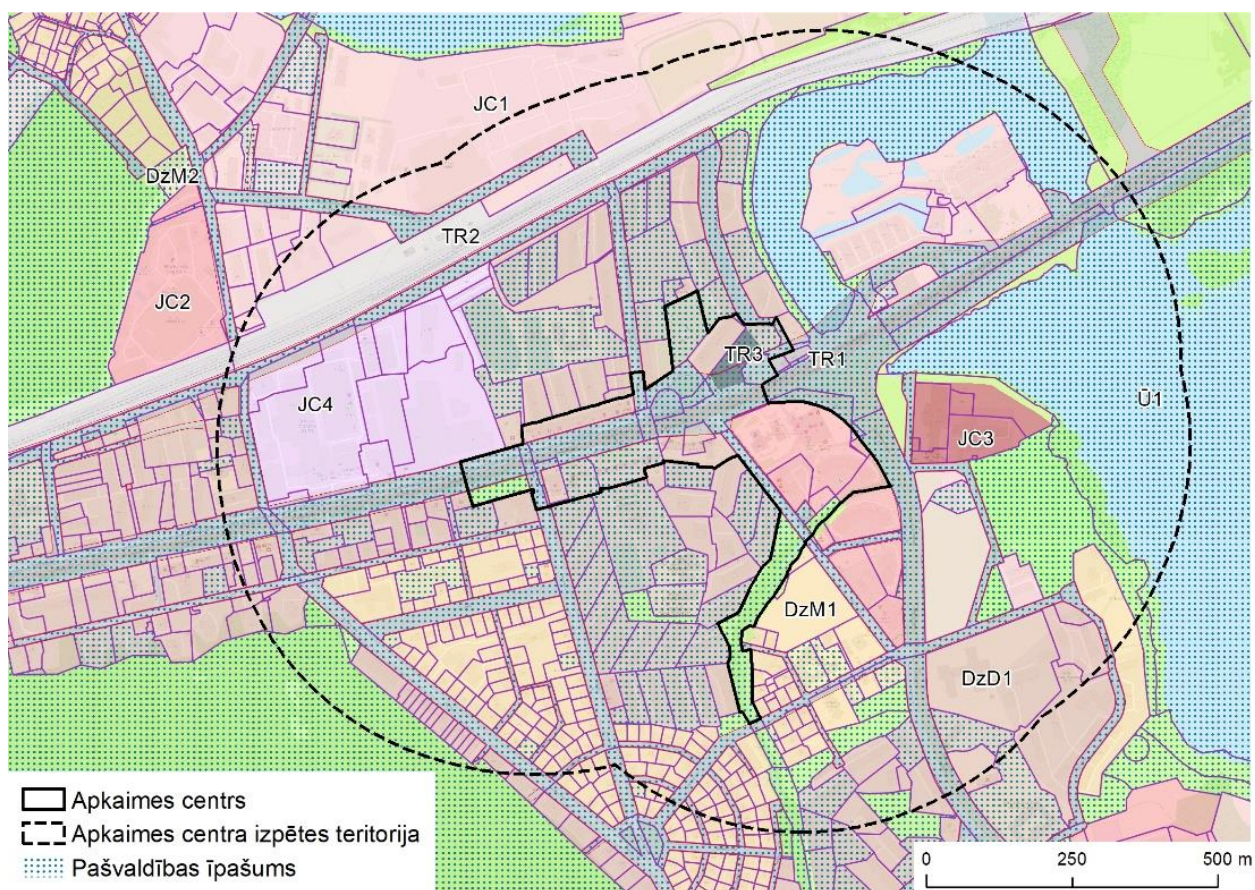
**Apkaimes kopējā platība:** 1409.9 ha

**Iedzīvotāju skaits apkaimē:** 23066 (2021.g.)

**Iedzīvotāju skaits 15 min kājām iešanas attālumā no apkaimes centra:** 14606 (2021.g.)

**Apkaimju centra kategorija:** Lielmēroga dzīvojamie apkaimju centri

Apkaimes centrs ietver Brīvības gatvi, Juglas krastmalu un Juglas ielu, kā arī atrodas netālu no Juglas ezera. Centrā pieejami dažādi pakalpojumi, tostarp tirgus un tirdzniecības centrs. Apkaimes centrā iekļauti pašvaldībai piederoši īpašumi.



## ĶENGARAGS

**Apkaimes centra platība:** 28.31 ha

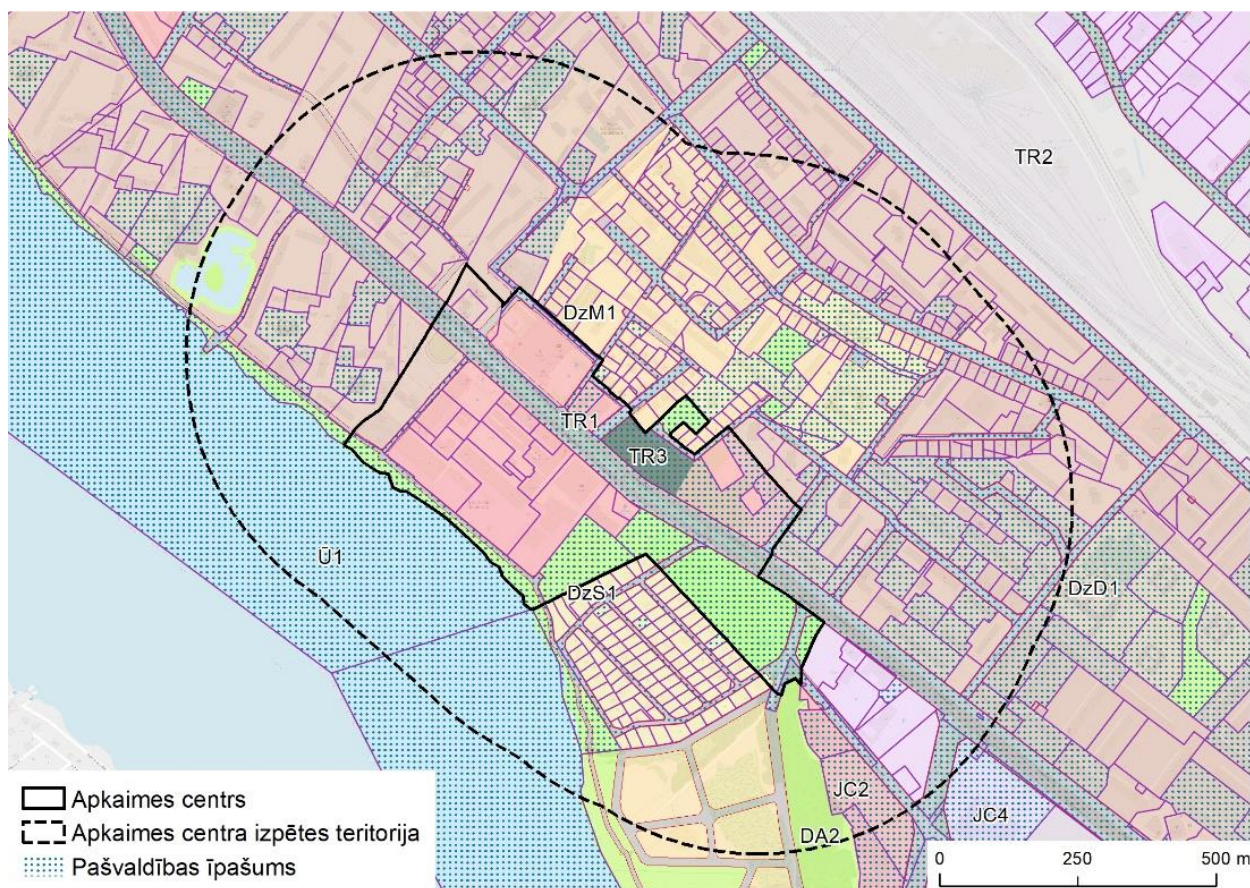
**Apkaimes kopējā platība:** 519 ha

**Iedzīvotāju skaits apkaimē:** 45081 (2021.g.)

**Iedzīvotāju skaits 15 min kājām iešanas attālumā no apkaimes centra:** 19037 (2021.g.)

**Apkaimju centra kategorija:** Lielmēroga dzīvojamie apkaimju centri

Apkaimes centrs atrodas Maskavas ielas posmā no Maltas līdz Rasas ielai, ietverot arī tai pieguļošās ielas un īpašumus. Ķengaraga apkaimes centra robežas precizētas, iekļaujot arī pašvaldības nekustamos īpašumus, kas rezervēti kultūras funkcijai. Īpašums Rasas ielā 2 paredzēts multifunkcionāla kultūras un mākslas centra ar stāvparku būvniecībai. Teritorija ļaus veidot pulcēšanās vietu gan iekštelpās, gan ārtelpā.



## MANGAĻSALA

**Apkaimes centra platība:** 5.05 ha

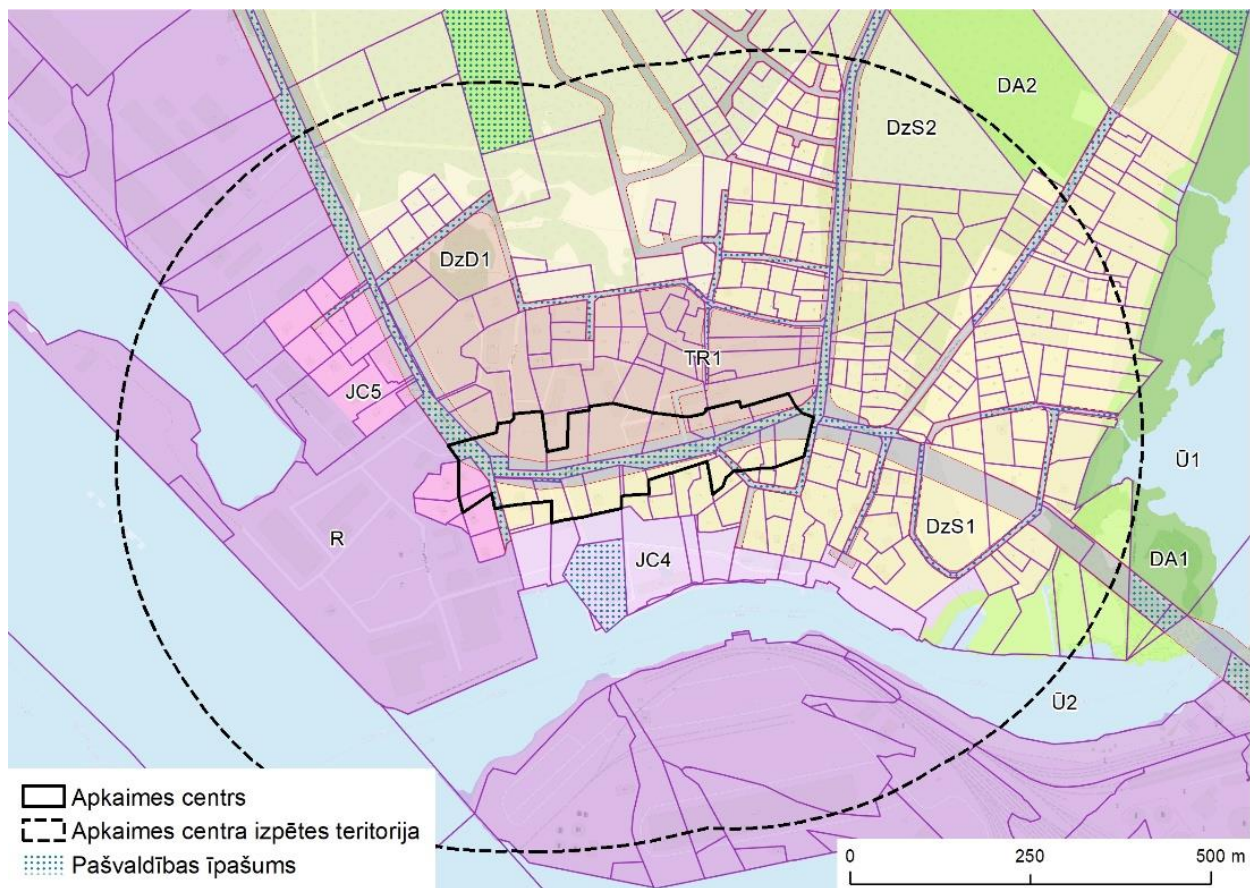
**Apkaimes kopējā platība:** 803.6 ha

**Iedzīvotāju skaits apkaimē:** 1201 (2021.g.)

**Iedzīvotāju skaits 15 min kājām iešanas attālumā no apkaimes centra:** 1266 (2021.g.)

**Apkaimju centra kategorija:** Savrupmāju teritoriju apkaimju centri

Apkaimes centrs stiepjas visā Albatrosu ielas posma garumā, ietverot tam pieguļošos īpašumus. Tas ir arī izteikts pakalpojumu centrs.



## MASKAVAS FORŠTATE

**Apkaimes centra platība:** 12.80 ha

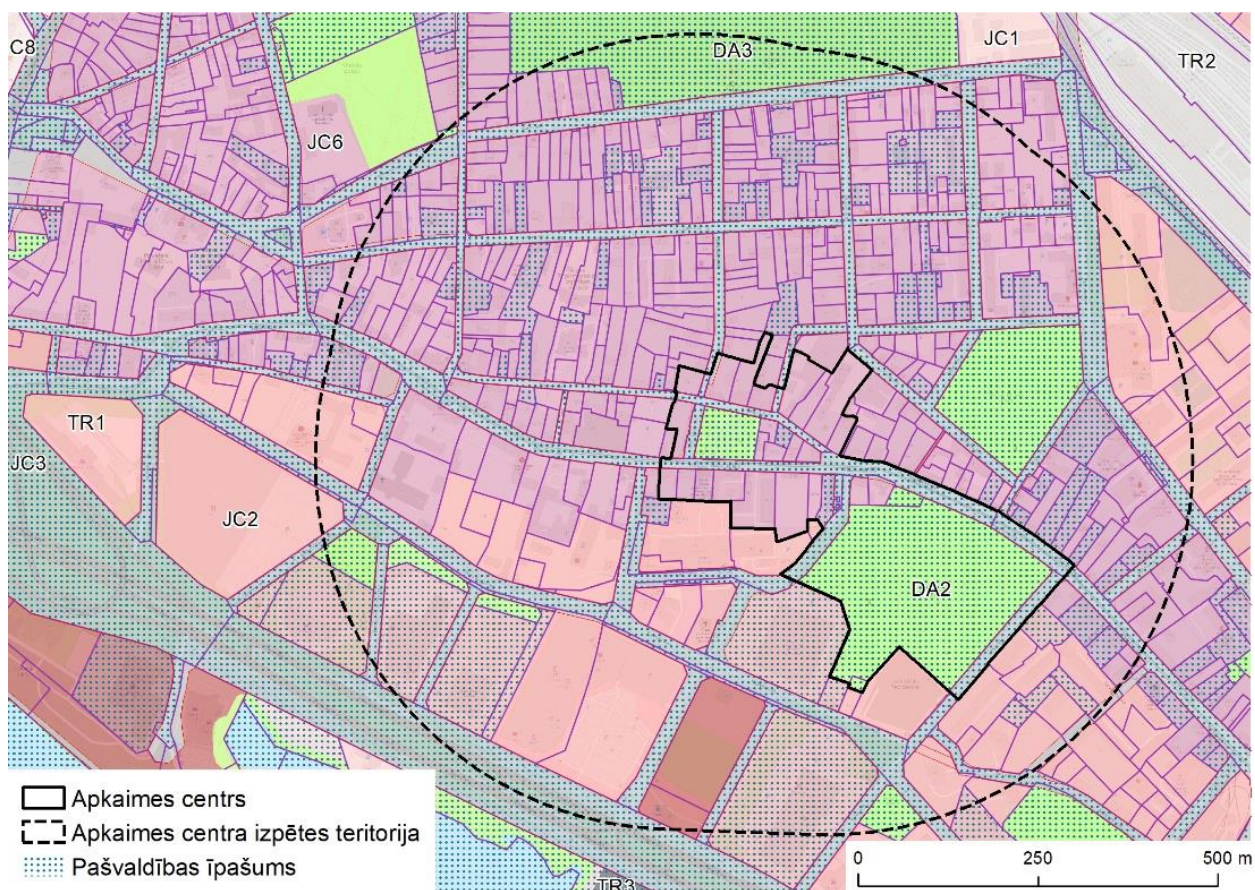
**Apkaimes kopējā platība:** 759.4 ha

**Iedzīvotāju skaits apkaimē:** 24199 (2021.g.)

**Iedzīvotāju skaits 15 min kājām iešanas attālumā no apkaimes centra:** 11029 (2021.g.)

**Apkaimju centra kategorija:** Mazstāvu jauktas apbūves apkaimju centri

Apkaimes centrs ietver Maskavas ielas posmu no Mazā Kalna ielas līdz Jersikas ielai un Jersikas ielas posmu no Mazā kalna ielas līdz Maskavas ielai. Apkaimes centrā iekļauts arī Siena tirgus, kā arī tuvumā esošais Latgales parks līdz pat Balvu ielai.



## MEŽAPARKS

**Apkaimes centra platība:** 11.65 ha

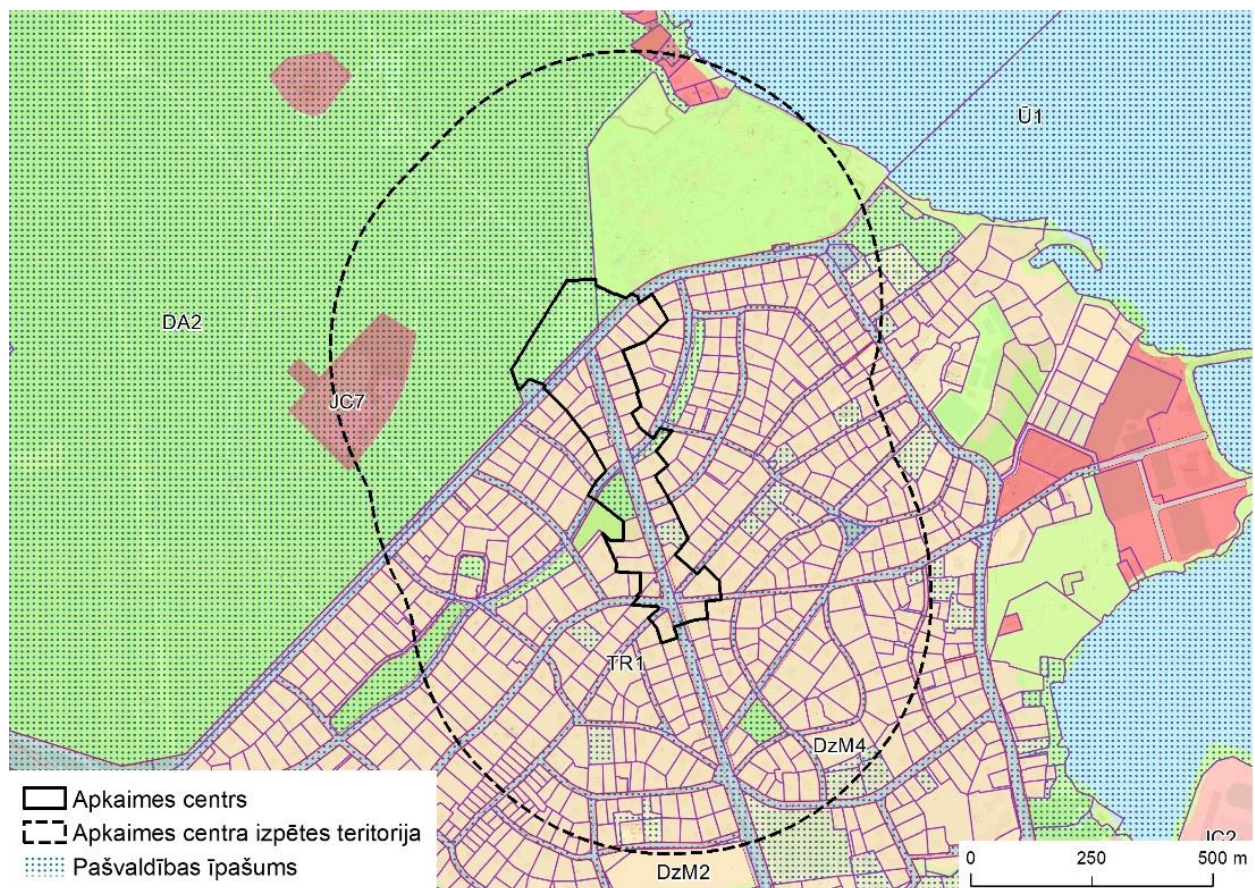
**Apkaimes kopējā platība:** 1182.1 ha

**Iedzīvotāju skaits apkaimē:** 3955 (2021.g.)

**Iedzīvotāju skaits 15 min kājām iešanas attālumā no apkaimes centra:** 3109 (2021.g.)

**Apkaimju centra kategorija:** Mazstāvu jauktas apbūves apkaimju centri

Apkaimes centrs ietver posmu no Meža prospekta un stiepjas pa Kokneses prospektu līdz Pēterupes ielas, Stokholmas ielas un Visbijas prospekta krustojumam. Centrs kalpo arī kā pakalpojumu centrs.



## MEŽCIEMS

**Apkaimes centra platība:** 23.13 ha

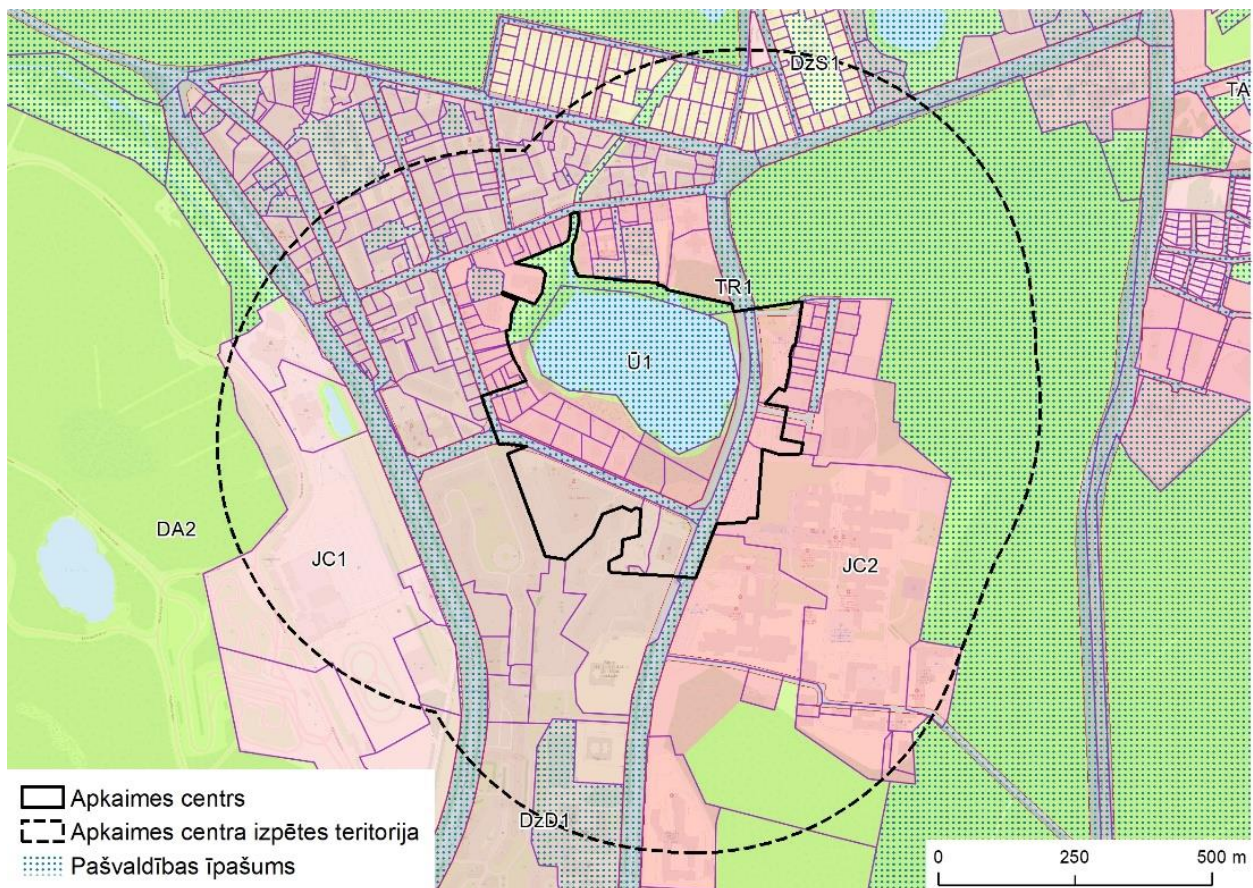
**Apkaimes kopējā platība:** 766.7 ha

**Iedzīvotāju skaits apkaimē:** 14779 (2021.g.)

**Iedzīvotāju skaits 15 min kājām iešanas attālumā no apkaimes centra:** 12131 (2021.g.)

**Apkaimju centra kategorija:** Lielmēroga dzīvojamo apkaimju centri

Apkaimes centrs atrodas Gaiļezera ielas posmā no Līduma ielas līdz Hipokrāta ielai un tālāk turpinās līdz Rīgas satiksmes dispečeru punktam "Mežciems". Centram blakus atrodas valsts nozīmes objekts - klīniskā slimnīca "Gaiļezers", kuru apmeklē citu apkaimju, kā arī citu pilsētu iedzīvotāji. Tāpat centrā iekļauts Gaiļezers un teritorija ap to līdz Mežciema ielai. Esošais centrs apkalpo vairāk kā 18 000 iedzīvotāju.



## MĪLGRĀVIS

**Apkaimes centra platība:** 15.78 ha

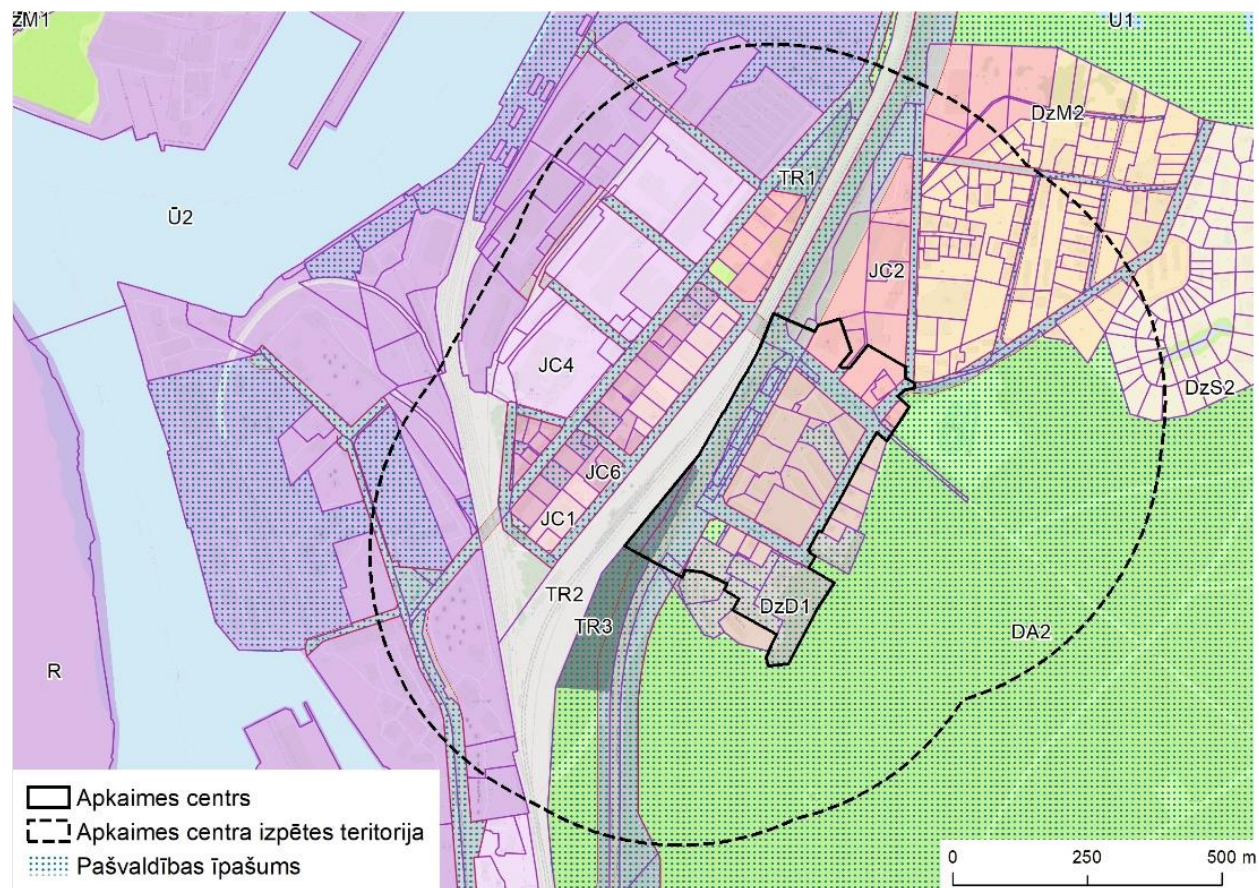
**Apkaimes kopējā platība:** 322.5 ha

**Iedzīvotāju skaits apkaimē:** 3777 (2021.g.)

**Iedzīvotāju skaits 15 min kājām iešanas attālumā no apkaimes centra:** 3879 (2021.g.)

**Apkaimju centra kategorija:** Lielmēroga dzīvojamo apkaimju centri

Apkaimes centrs stiepjas pa Viestura prospekta posmu no ceļa uz dzelzceļa staciju "Mangaļi" līdz tā krustojumam ar Ostas ielu, iekļaujot arī blakus esošās ielas. Tāpat tiešā tuvumā ir pieejams pašvaldības īpašums, kas potenciāli izmantojams apkaimes iedzīvotāju vajadzībām. Šo īpašumu pēc apkaimes iedzīvotāju iniciatīvas plānots veidot kā labiekārtotu ārtelpu ar rotaļu laukumu.



## PLESKODĀLE

**Apkaimes centra platība:** 21.25 ha

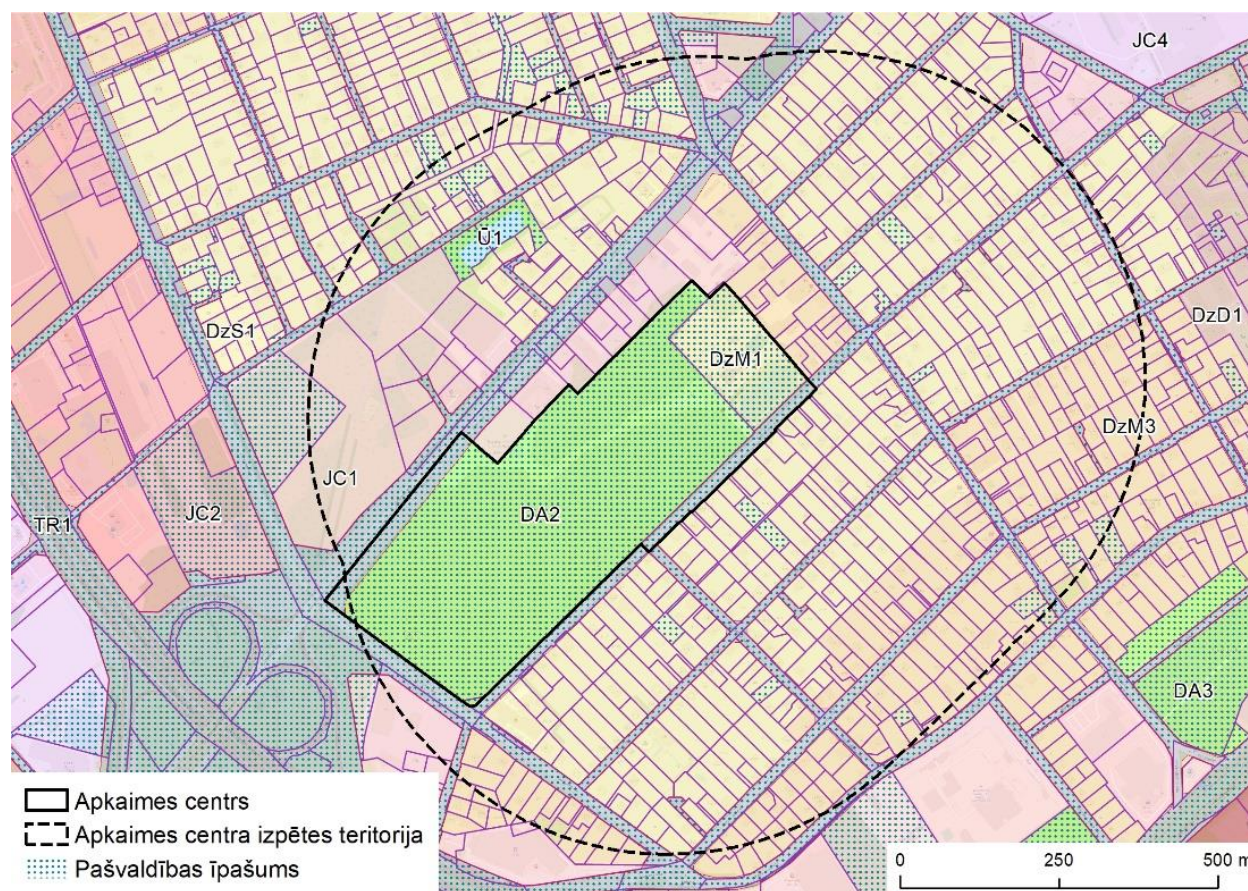
**Apkaimes kopējā platība:** 348 ha

**Iedzīvotāju skaits apkaimē:** 5075 (2021.g.)

**Iedzīvotāju skaits 15 min kājām iešanas attālumā no apkaimes centra:** 3039 (2021.g.)

**Apkaimju centra kategorija:** Savrupmāju teritoriju apkaimju centri

Apkaimes centrs atrodas Šampētera mežā, iekļaujot arī Jūrkalnes un Šampētera ielu posmus un pašvaldības īpašumus. Centrs tiek izmantots kā pulcēšanās un pastaigu vieta. Apkaimes iedzīvotāji ir sagatavojuši projektu konkursam, lai rastu iespēju mežā izvietot sporta iekārtas.





## PĻAVNIEKI

**Apkaimes centra platība:** 61.80 ha

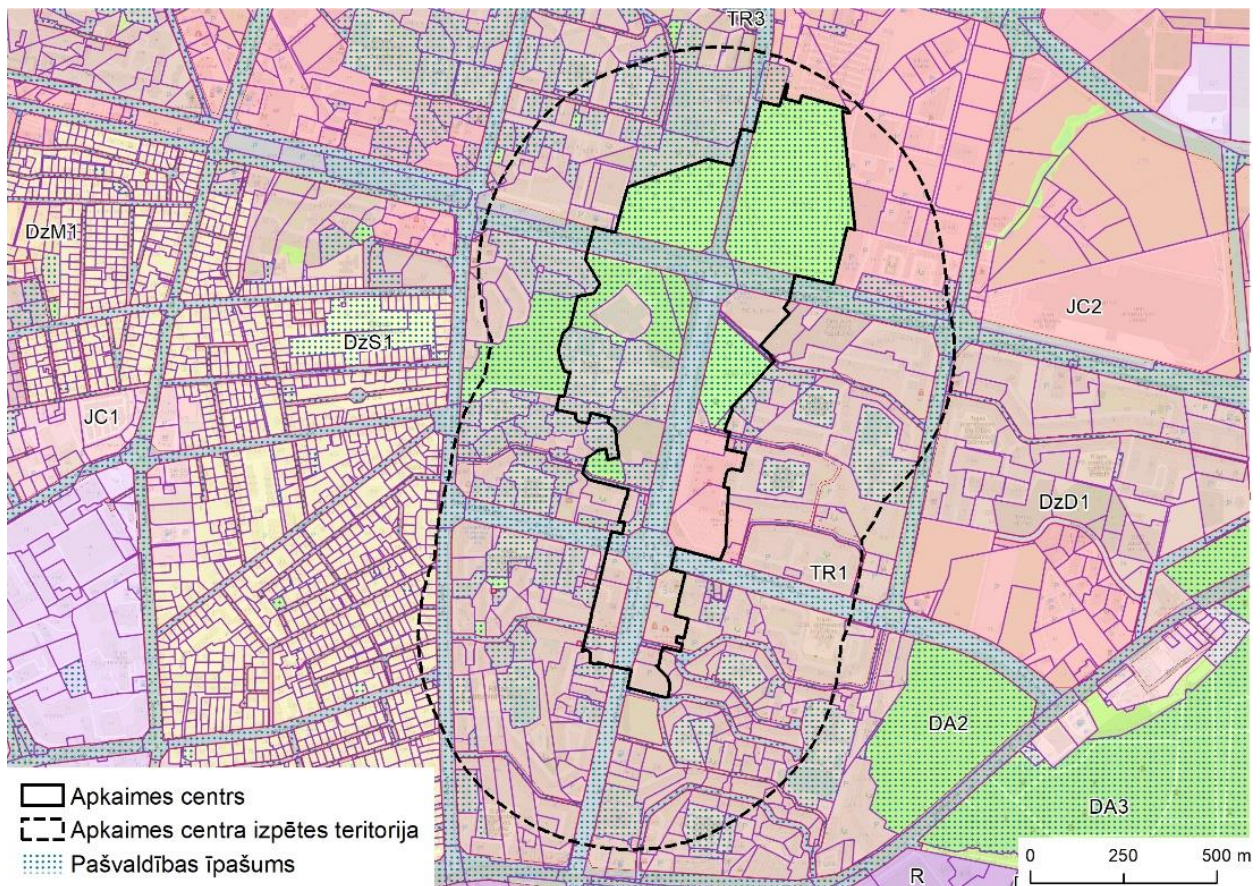
**Apkaimes kopējā platība:** 298.5 ha

**Iedzīvotāju skaits apkaimē:** 40828 (2021.g.)

**Iedzīvotāju skaits 15 min kājām iešanas attālumā no apkaimes centra:** 35996 (2021.g.)

**Apkaimju centra kategorija:** Lielmēroga dzīvojamo apkaimju centri

Saglabājies esošais pakalpojumu centrs, tam stiepjoties Andreja Saharova ielas posmā no Praulienas ielas līdz Augusta Deglava ielai, iekļaujot arī nelielu Lielvārdes ielas posmu. Apkaimes centrs ietver vairākas pašvaldības teritorijas, tostarp Dreiliņkalnu.



## PURVCIEMS

**Apkaimes centra platība:** 29.70 ha

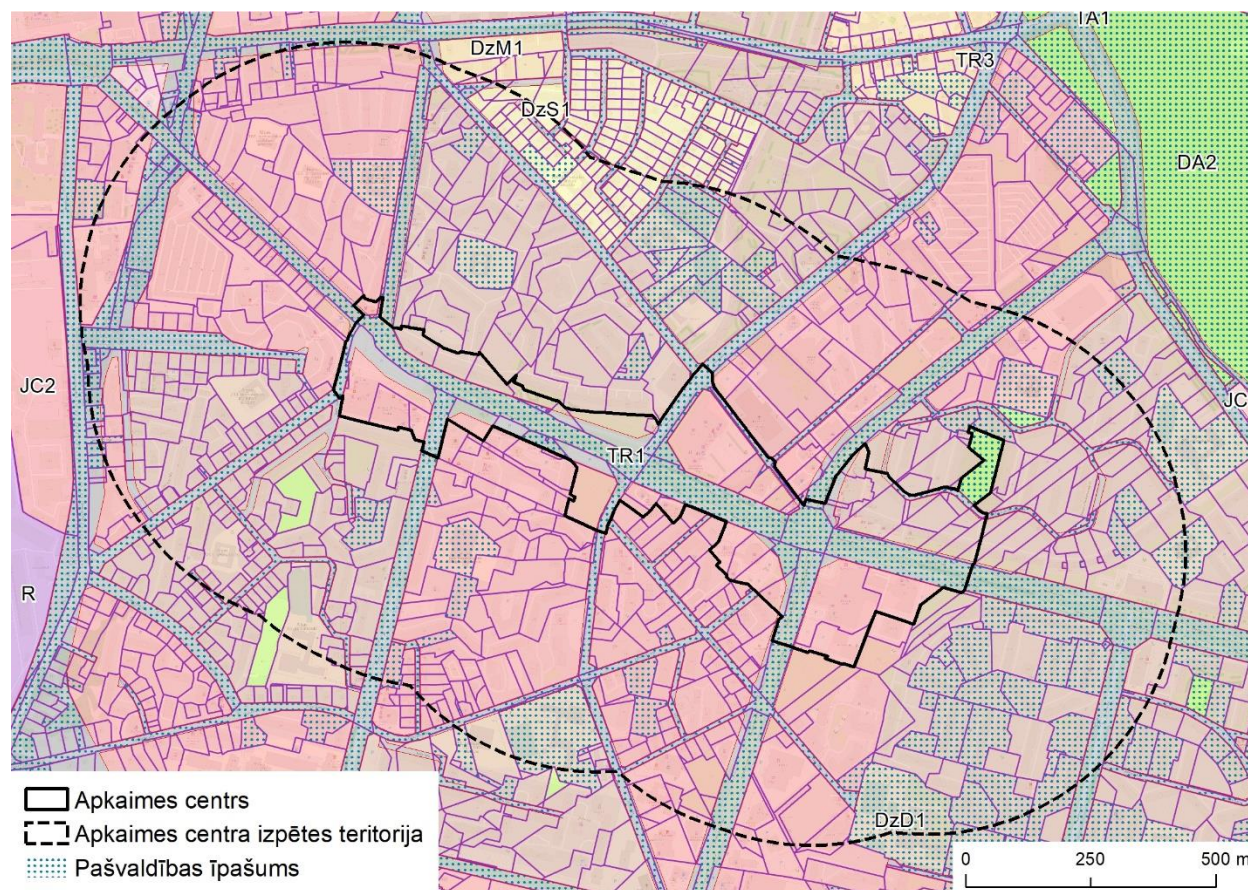
**Apkaimes kopējā platība:** 501.7 ha

**Iedzīvotāju skaits apkaimē:** 53855 (2021.g.)

**Iedzīvotāju skaits 15 min kājām iešanas attālumā no apkaimes centra:** 42549 (2021.g.)

**Apkaimju centra kategorija:** Lielmēroga dzīvojamo apkaimju centri

Purvciema apkaimes centrs ir lineārs centrs ar daudzveidīgu pakalpojumu piedāvājumu. Tas stiepjas Dzelzavas ielas garumā no Džohara Dudajeva gatves līdz krustojumam ar Vaidavas ielu, ietverot arī tai pieguļošās ielas. Apkaimes centrā pieejami dažādi pakalpojumi, tostarp poliklīnika un tirdzniecības centrs. Svētku svinēšana notiek arī pie Dreilīņkalna, kas ir ārpus apkaimes centra teritorijas robežām.



## SARKANDAUGAVA

**Apkaimes centra platība:** 9.58 ha

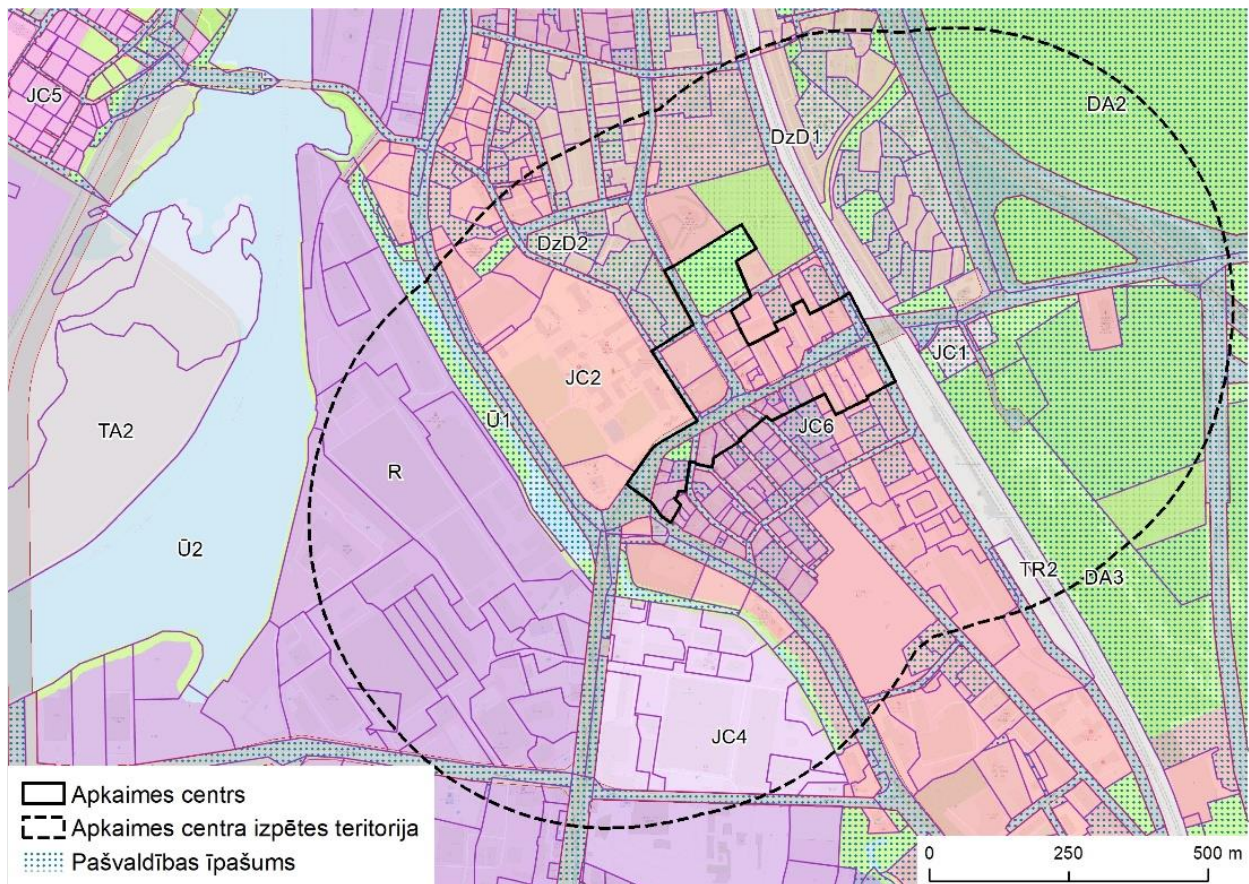
**Apkaimes kopējā platība:** 759.6 ha

**Iedzīvotāju skaits apkaimē:** 16022 (2021.g.)

**Iedzīvotāju skaits 15 min kājām iešanas attālumā no apkaimes centra:** 13351 (2021.g.)

**Apkaimju centra kategorija:** Mazstāvu jauktas apbūves apkaimju centri

Apkaimes centrs stiepjas Tiltas ielas garumā, iekļaujot Sarkandaugavas ielas un Aptiekas ielas posmu no Tiltas ielas līdz Ceļinieku ielai un Sarkandaugavas kalna parku. Centram piemīt izteiktas pakalpojumu centra īpašības.



## ŠAMPĒTERIS UN ZASULAUKS

**Apkaimes centra platība:** 7.56 ha

**Apkaimes kopējā platība:** 255.6 ha

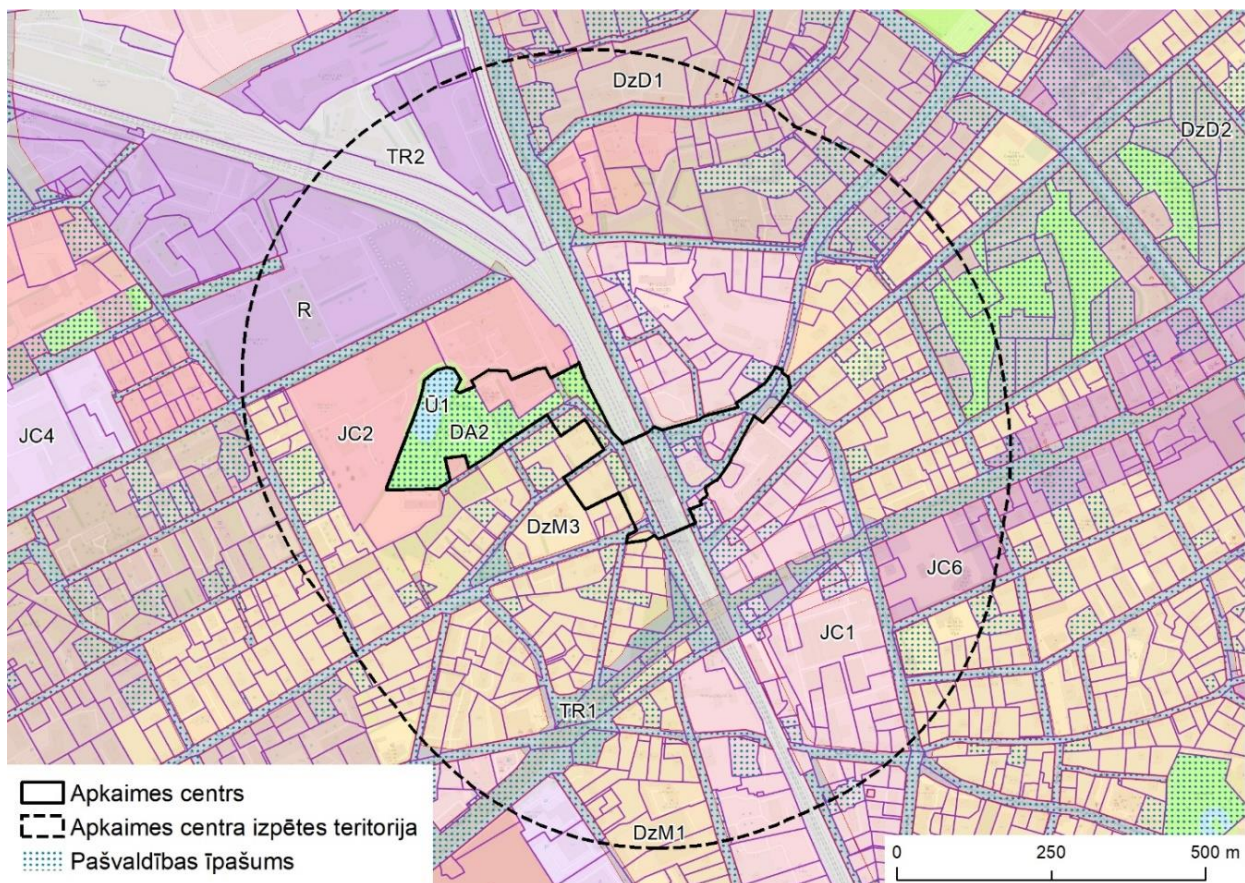
**Iedzīvotāju skaits apkaimē:** 11387 (2021.g.)

**Iedzīvotāju skaits 15 min kājām iešanas attālumā no apkaimes centra:** 19667 (2021.g.)

**Apkaimju centra kategorija:** Mazstāvu jauktas apbūves apkaimju centri

Šobrīd VTmP noteiktais apkaimes centrs ir teritorija ap Zaslauka staciju, kas ir sasniedzama abām apkaimēm abās dzelzceļa pusēs. Apkaimes centra robežas precizētas sadarbībā ar apkaimes biedrību, iekļaujot pašvaldības īpašumus. Apkaimes centrā nav pakalpojumu objektu - dzelzceļa stacijā ir izvietoti dažī veikali, bet apkārtējās ielās parādās jauni pakalpojumi (ēdināšana, sporta zāle). Pēc "Rail Baltica" dzelzceļa un jaunās stacijas izbūves, esošā stacija paliks tukša, tomēr tai ir potenciāls tikt izmantotai dažādu pakalpojumu izvietojšanai.

Zaslauka apkaimē ir izveidots Zaslauka manufaktūras parks (aktīva apkaimes biedrības iesaiste un iniciatīva), kas veidojas kā atpūtas parks, bet ne kā apkaimes centrs.



## TEIKA

**Apkaimes centra platība:** 8.88 ha

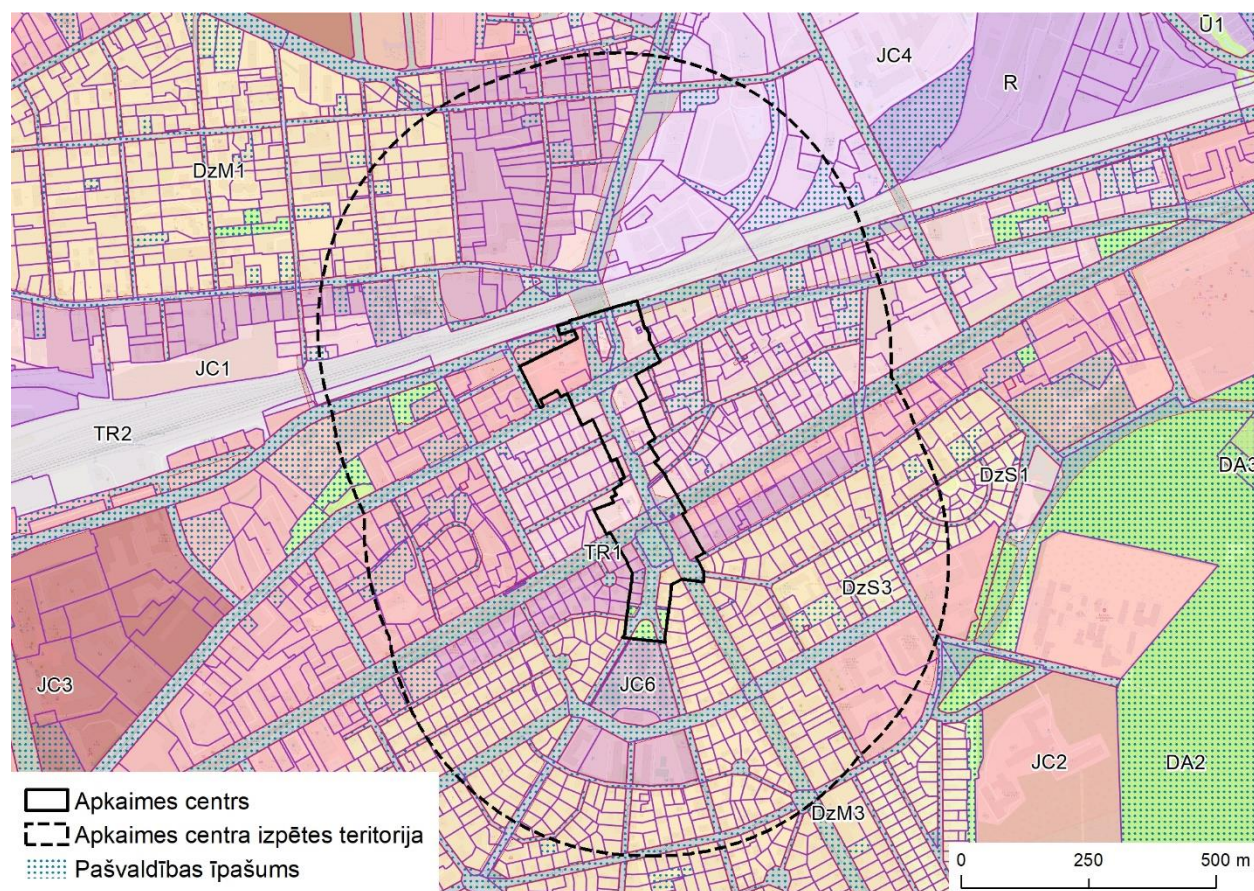
**Apkaimes kopējā platība:** 468.2 ha

**Iedzīvotāju skaits apkaimē:** 28549 (2021.g.)

**Iedzīvotāju skaits 15 min kājām iešanas attālumā no apkaimes centra:** 17704 (2021.g.)

**Apkaimju centra kategorija:** Mazstāvu jauktas apbūves apkaimju centri

Apkaimes centrs atrodas Džutas ielā posmā no Bērzpils ielas līdz Brīvības gatves un Brīvības ielas krustojumam, iekļaujot arī nelielu Lielvārdes ielas posmu, Tālvaiža ielas posmu un pašvaldības īpašumu - Zemitāna laukumu. Tāpat apkaimes centrs ietver arī Čiekurkalna tirgu.



## TORŅAKALNS

**Apkaimes centra platība:** 16.77 ha

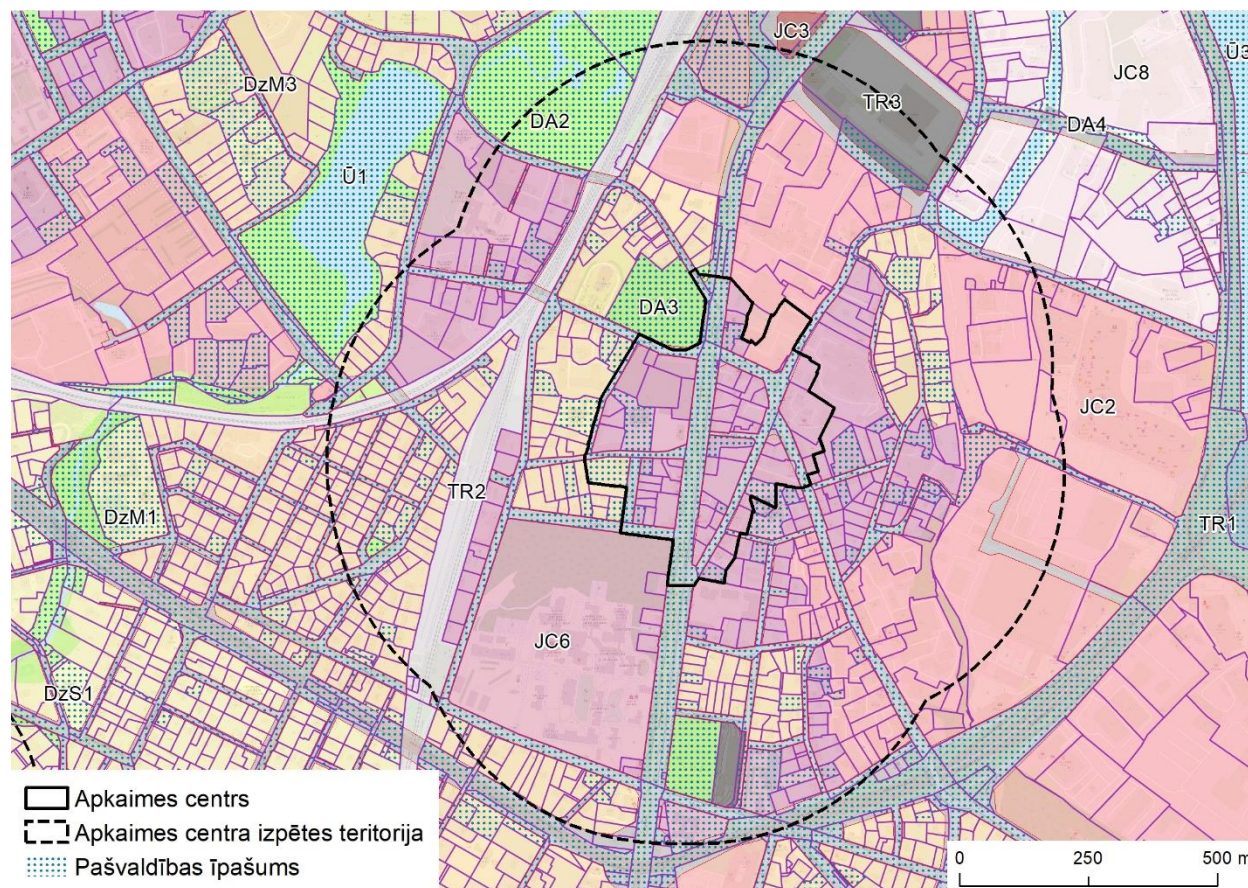
**Apkaimes kopējā platība:** 321 ha

**Iedzīvotāju skaits apkaimē:** 6373 (2021.g.)

**Iedzīvotāju skaits 15 min kājām iešanas attālumā no apkaimes centra:** 8458 (2021.g.)

**Apkaimju centra kategorija:** Mazstāvu jauktas apbūves apkaimju centri

VTmP esošā centra novietojums ir mainīts no Torņakalna stacijas apkārtnes uz blīvāk apdzīvotu apkaimes daļu Vienības gatvē un tai blakus esošajās ielās, kur koncentrējas pakalpojumi. Apkaimes centrā ietverts Bauskas ielas sākums, Jelgavas ielas posms, liela daļa Altonovas ielas un Satiksmes iela. Vienības gatvē ir izbūvēts veloceļš un lēnās satiksmes josla, kas potenciāli izmantojama kā publiskā ārtelpa. Centrā ietverts arī bērnu un jauniešu centrs "Altona", kas tiek izmantots apkaimes iedzīvotāju, tostarp biedrības, vajadzībām.



## VECĀĶI

**Apkaimes centra platība:** 19.88 ha

**Apkaimes kopējā platība:** 230.3 ha

**Iedzīvotāju skaits apkaimē:** 1745 (2021.g.)

**Iedzīvotāju skaits 15 min kājām iešanas attālumā no apkaimes centra:** 1030 (2021.g.)

**Apkaimju centra kategorija:** Savrupmāju teritoriju apkaimju centri

Apkaimes centrs stiepjas no Vecāķu dzelzceļa stacijas Pludmales ielas visā garumā, ietverot Kāpu prospektu līdz pat pludmalei. Tas kalpo arī kā pakalpojumu centrs.



## VECDAUGAVA

**Apkaimes centra platība:** 11.41 ha

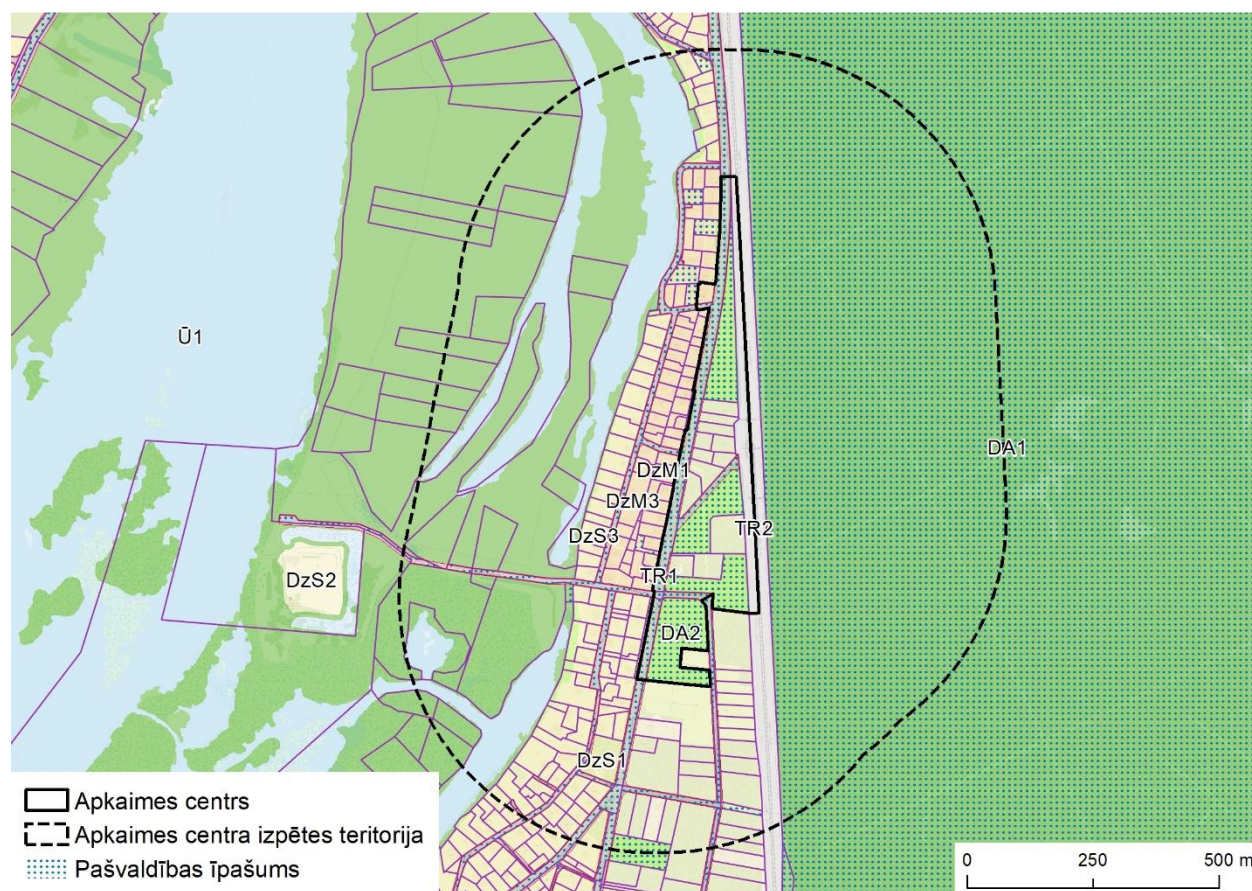
**Apkaimes kopējā platība:** 306.6 ha

**Iedzīvotāju skaits apkaimē:** 1246 (2021.g.)

**Iedzīvotāju skaits 15 min kājām iešanas attālumā no apkaimes centra:** 1012 (2021.g.)

**Apkaimju centra kategorija:** Savrupmāju teritoriju apkaimju centri

Vecdaugavas apkaimes centrs atrodas apkaimes nomalē pie dzelzceļa stacijas, ietverot Vecāķu prospekta posmu no Skanstenieku ielas līdz Airu ielai, kas ir kultūrvēsturiski nozīmīga vieta - Vecdaugavas apkaimes apbūves sākums. Apkaimes centrs ietver arī pašvaldībai piederošos īpašumus.





## VECMĪLGRĀVIS

**Apkaimes centra platība:** 17.77 ha

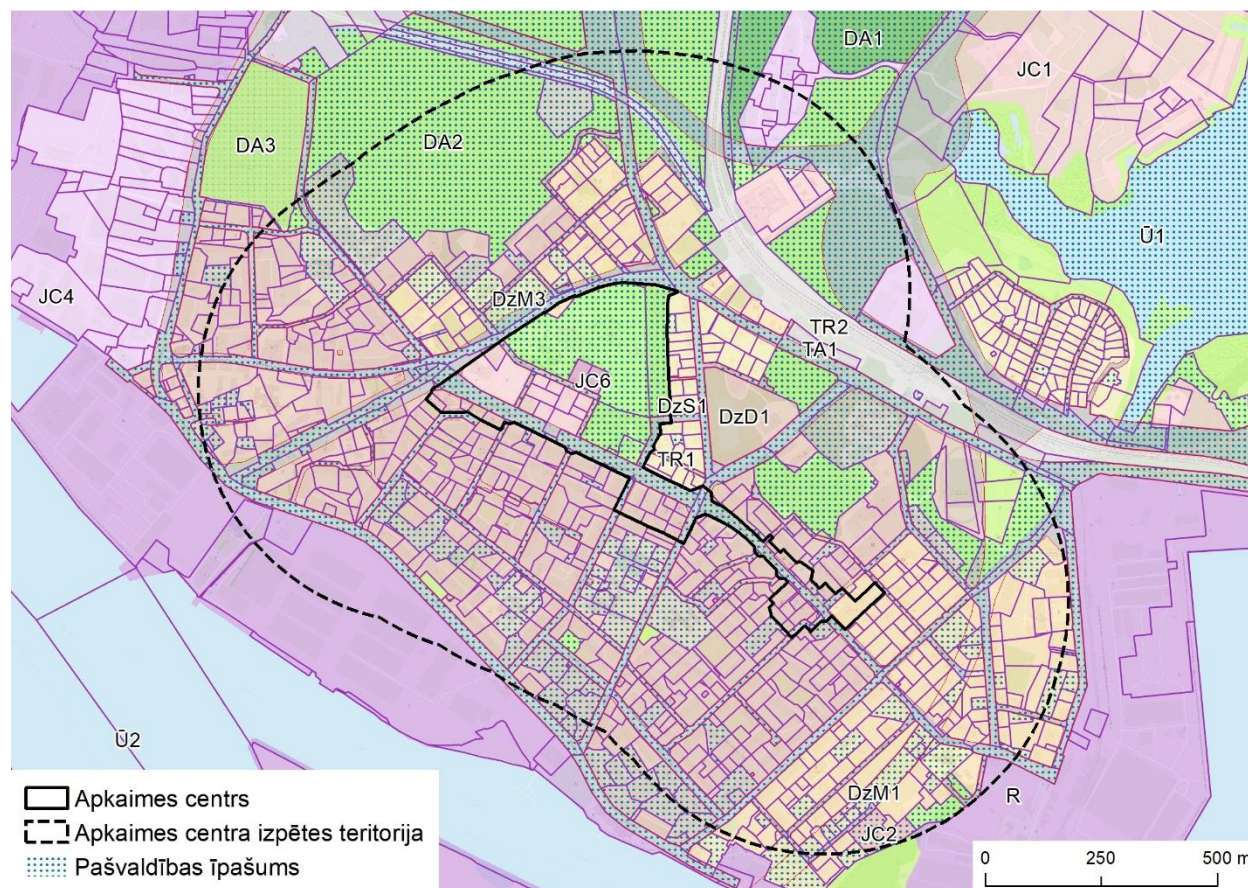
**Apkaimes kopējā platība:** 607.3 ha

**Iedzīvotāju skaits apkaimē:** 20099 (2021.g.)

**Iedzīvotāju skaits 15 min kājām iešanas attālumā no apkaimes centra:** 20662 (2021.g.)

**Apkaimju centra kategorija:** Lielmēroga dzīvojamu apkaimju centri

VTmP noteiktās centra robežas precizētas, tajā ietverot pilsētas nozīmes parku, Ziemeļblāzmas parks, un kultūras pili “Ziemeļblāzma”, ko apkaimes iedzīvotāji uzskata par Vecmīlgrāvja vērtību un lepnumu. Paplašinātā centra robežās plānots veidot skeitparku, par ko iesniegts priekšlikums Rīgas pilsētas līdzdalības budžeta projektu ideju īstenošanas konkursā. Tāpat centrā ietverts arī pašvaldības īpašums, kas šobrīd nav labiekārtota dabas teritorija, bet īpašumam ir potenciāls kļūt par apkaimes iedzīvotāju atpūtas vietu.



## ZIEPNIEKKALNS

**Apkaimes centra platība:** 28.29 ha

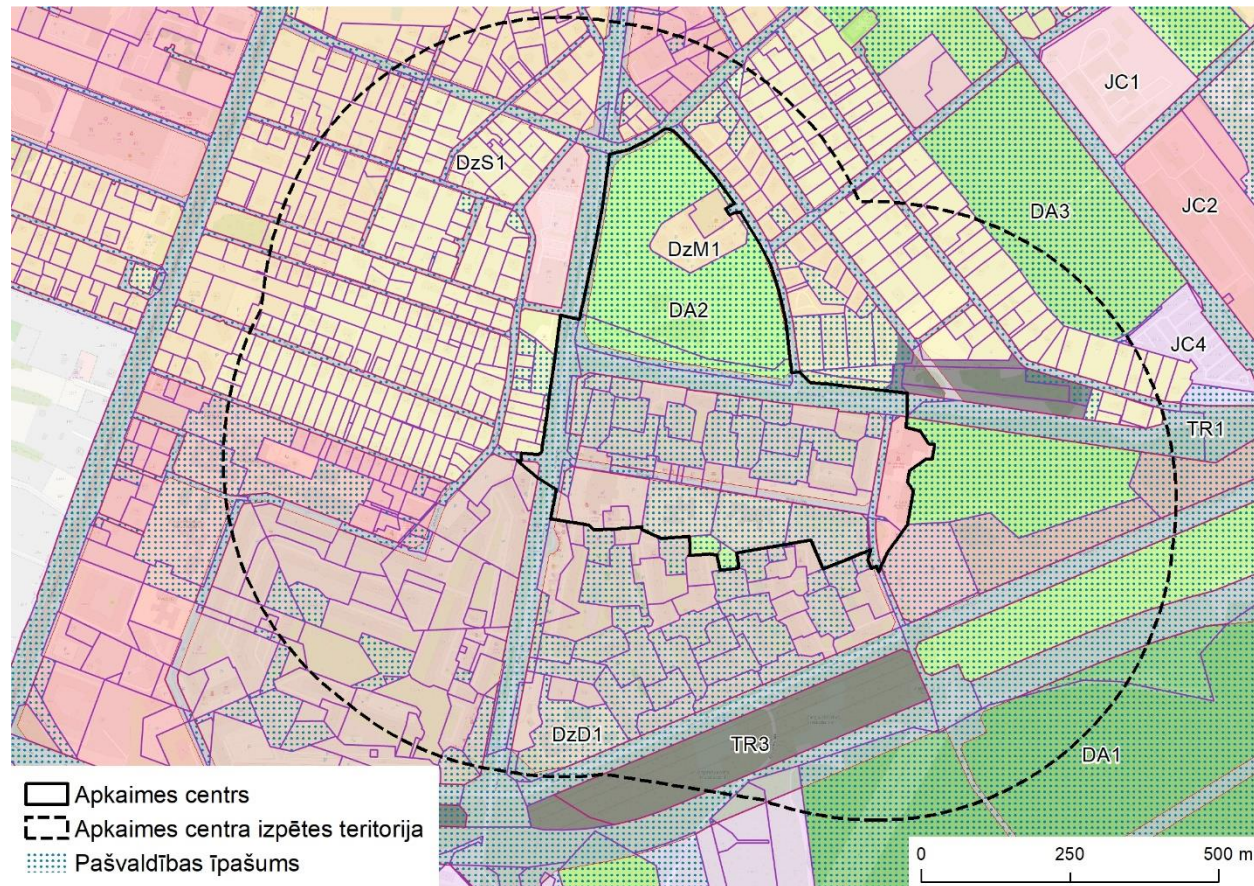
**Apkaimes kopējā platība:** 594.2 ha

**Iedzīvotāju skaits apkaimē:** 30715 (2021.g.)

**Iedzīvotāju skaits 15 min kājām iešanas attālumā no apkaimes centra:** 21130 (2021.g.)

**Apkaimju centra kategorija:** Lielmēroga dzīvojamo apkaimju centri

Ņemot vērā jaunu pakalpojumu objektu izveidi Valdeķu ielā, palielinājusies gājēju plūsma no daudzdzīvokļu dzīvojamām mājām pāri Valdeķu ielai. Centrs stiepjas Ēbelmuižas, Dižozolu, Līvciena, Valdeķu un citu blakus esošo ielu garumā. Tāpat centrā iekļauts Ēbelmuižas parks, kas ir pilsētas nozīmes parks, kā arī lielākā un apmeklētākā labiekārtotā teritorija apkaimē. Apkaimes centrā ietilpst arī Dižozolu iela visā garumā, kur pieejami dažādi pakalpojumi, un vairāki pašvaldībai piederoši īpašumi.



## ZOLITŪDE

**Apkaimes centra platība:** 14.07 ha

**Apkaimes kopējā platība:** 288.8 ha

**Iedzīvotāju skaits apkaimē:** 16840 (2021.g.)

**Iedzīvotāju skaits 15 min kājām iešanas attālumā no apkaimes centra:** 18301 (2021.g.)

**Apkaimju centra kategorija:** Lielmēroga dzīvojamo apkaimju centri

Šobrīd VTmP noteiktais Zolitūdes apkaimes centrs atrodas pie dzelzceļa stacijas "Imanta", kur tas noteikts saistībā ar plānoto "Rail Baltica" reģionālo dzelzceļa staciju. Centra robežas noteiktas ar nākotnes perspektīvu un neatbilst šodienas vajadzībām. Ņemot vērā jauna satiksmes infrastruktūras objekta būvniecību, tas tiešā veidā ietekmēs centru un apkaimi kopumā. Apkaimes centrā iekļauta arī Ruses iela, jo šobrīd Zolitūdē kā satikšanās un mierīgas pastaigas ielas tiek izmantotas gan Ruses, gan Paula Lejiņa iela. Papildus tām tiek izmantota arī Rostokas iela. Šī teritorija ir sasniedzama 15 minūšu gājiena attālumā no jebkuras Zolitūdes apkaimes vietas. Centrā ietverts arī pašvaldības īpašums, kur plānots būvēt kultūrizglītības iestādi, kā arī t/c "Venta" (jaukta statusa kopīpašums), jo tas ir apkaimē nozīmīgs pakalpojumu centrs un vietzīme.

