



RĪGA

2020

RĪGAS PILSĒTAS
EKONOMIKAS PROFILS



SATURS

1
CILVĒKI

2
FINANSES

3
VIDE

4
LEPNUMS

5
NĀKOTNE

6
RĪGA SKAITĻOS





1
CILVĒKI

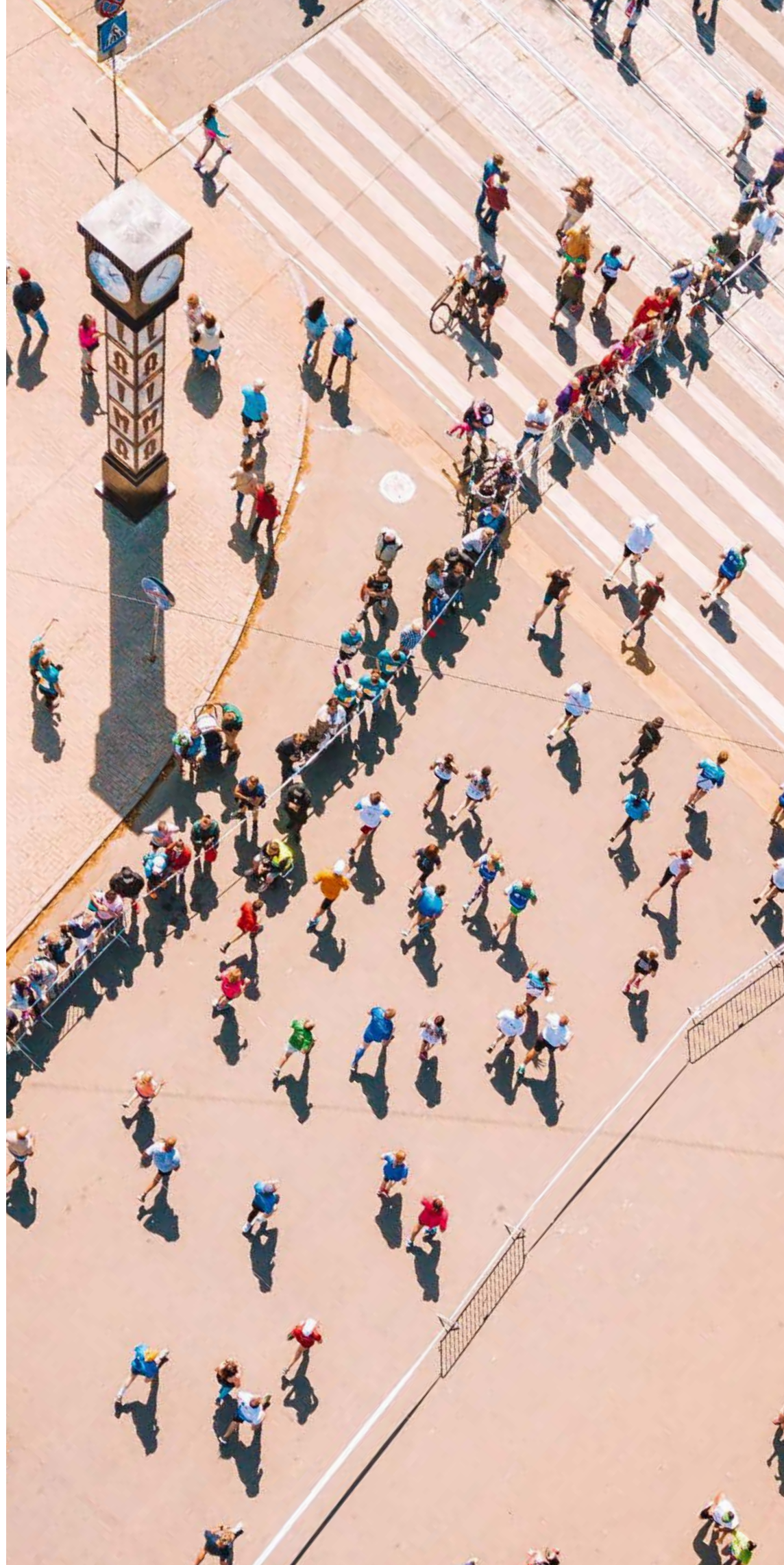
2
FINANSES

3
VIDE

4
LEPNUMS

5
NĀKOTNE

6
RĪGA SKAITĻOS



1

CILVĒKI

RĪGAS PILSĒTAS UN AGLOMERĀCIJAS DEMOGRĀFIJA

1 070 201

– kopējais iedzīvotāju skaits Rīgas aglomerācijā.
Rīgā vienā kvadrātkilometrā dzīvo 2081 cilvēks
(pilsētas teritorija ir 304 km²).

Avots: Centrālā Statistikas
pārvalde (CSP)

RĪDZINIEKS

ir vidēji 42.6 gadus vecs

Mēnesī pelna
vidēji 1 211 eiro bruto
jeb 888 eiro neto

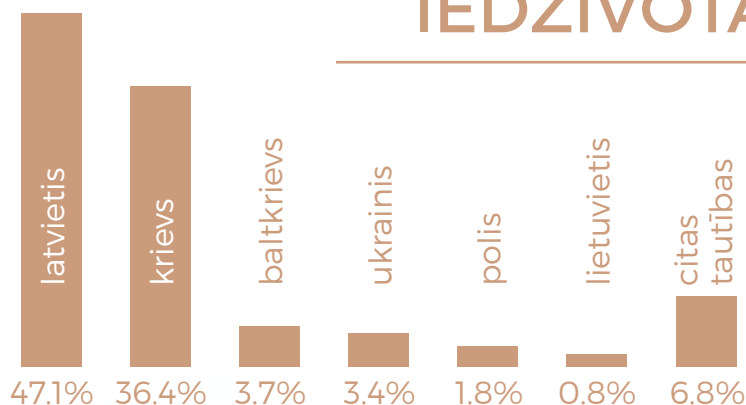


Kopējais
iedzīvotāju
skaits Rīgā



= 632 614

KĀDS IR RĪGAS VIDĒJAIS IEDZĪVOTĀJS?



IEDZĪVOTĀJI DARBASPĒJAS VECUMĀ

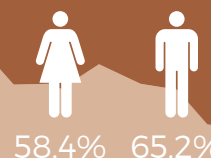
388 712 iedzīvotāji

no Rīgas 632 614 iedzīvotājiem ir darbaspējas vecumā.

204 993 ir sievietes darbaspējas vecumā jeb
58.4% no visām Rīgas iedzīvotājām.

183 719 ir vīrieši darbaspējas vecumā jeb
65.2% no visiem Rīgas iedzīvotājiem.

Avots: Centrālā Statistikas
pārvalde (CSP)

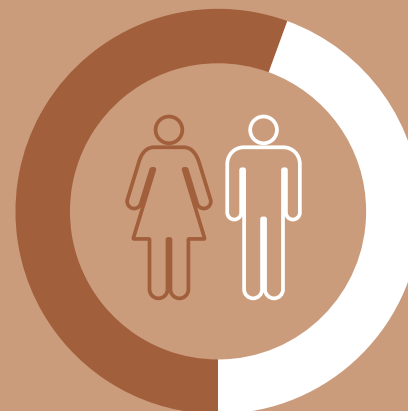


IEDZĪVOTĀJI PĒC DZIMUMA

Sievietes – 351 056

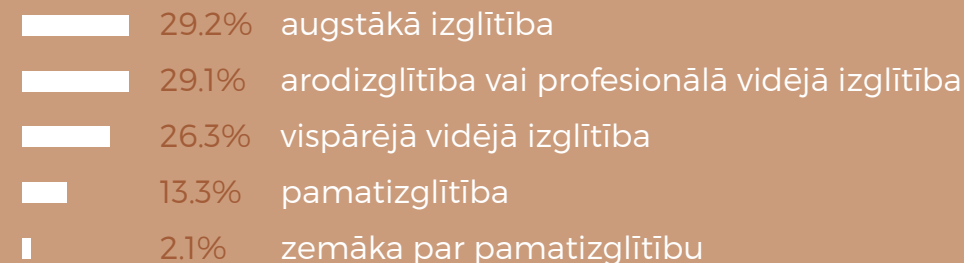
Vīrieši – 281 558

Avots: Centrālā Statistikas
pārvalde (CSP)



KĀDA IZGLĪTĪBA?

Avots: Centrālā Statistikas pārvalde (CSP)



95%

rīdzinieku zina vismaz
vienu svešvalodu

54%

rīdzinieku zina vismaz
divas svešvalodas

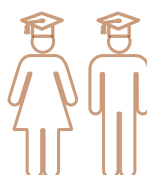
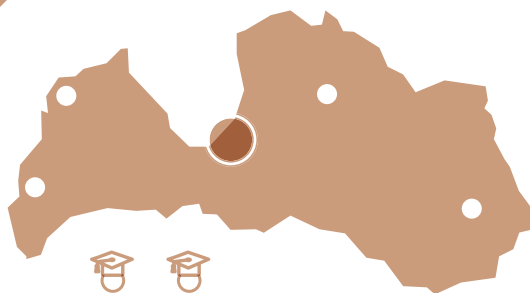
1

CILVĒKI



RĪGAS STUDENTS

2018. gadā augstskolās un koledžās Rīgā un Latvijā studēja 80 357 studenti un absolvēja 15 363 studenti.

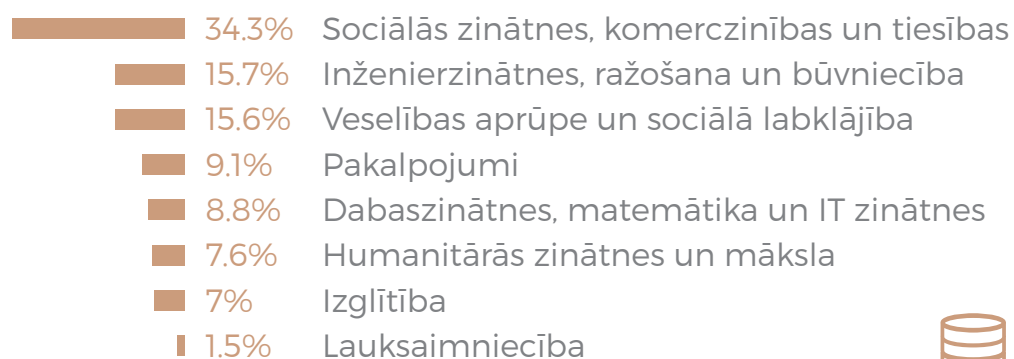


= 80 357

21%

Visvairāk studentu ir vecuma grupā no 29 līdz 39 gadiem.

STUDENTU SADALĪJUMS PA STUDIJU NOZARĒM / 2018



STUDIJU FINANSĒJUMS

41.3% studentu 2018. gadā mācījās par valsts un pašvaldību budžeta līdzekļiem.

58.7% studentu mācījās par personīgiem līdzekļiem.

Avots:
CSP/ Izglītības un Zinātnes ministrija



ĀRVALSTU STUDENTI

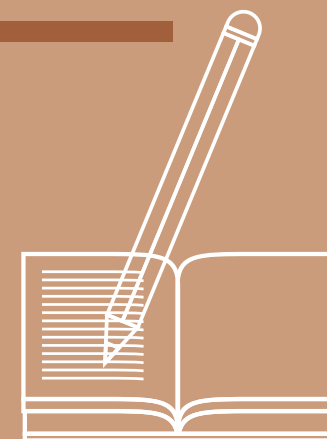
2018. gadā augstskolās un koledžās Rīgā un Latvijā studēja 9 797 studenti no ārvalstīm.

Ārvalstu studenti veido no visiem studējošajiem.

12%

TOP 10 ĀRZEMJU STUDENTU MĪTNES ZEMES

| | | |
|-------------|-------|-------|
| Indija | 2 070 | 24.7% |
| Uzbekistāna | 1 243 | 14.8% |
| Vācija | 995 | 11.9% |
| Krievija | 538 | 6.4% |
| Zviedrija | 400 | 4.8% |
| Ukraina | 372 | 4.4% |
| Somija | 264 | 3.2% |
| Kazahstāna | 214 | 2.6% |
| Šrilanka | 196 | 2.3% |
| Pakistāna | 187 | 2.2% |



STUDIJU IZMAKSAS ĀRZEMJU STUDENTIEM (€)

Medicīnas studijas
7000 - 15 000



Inženiertehniskās studijas
2200 - 4000



Biznesa un vadības studijas
2000 - 6 000



Matemātika un IT
2000 - 4000

Avots:
CSP/ Izglītības un Zinātnes ministrija



MĀCĪBU IESTĀDES



2019. gadā
Rīgā darbojas 3 universitātes,
9 augstskolas un akadēmijas,
kā arī 2 ārvalstu augstskolu
filiāles.

TOP 5 UNIVERSITĀTES UN AUGSTSKOLAS RĪGĀ AR LIELĀKO ĀRVALSTU STUDENTU SKAITU

1



Rīgas
Stradiņa
universitāte
2 153

2



Rīgas
Tehniskā
universitāte
1 390

3



Biznesa
augstskola
"Turība"
762

4



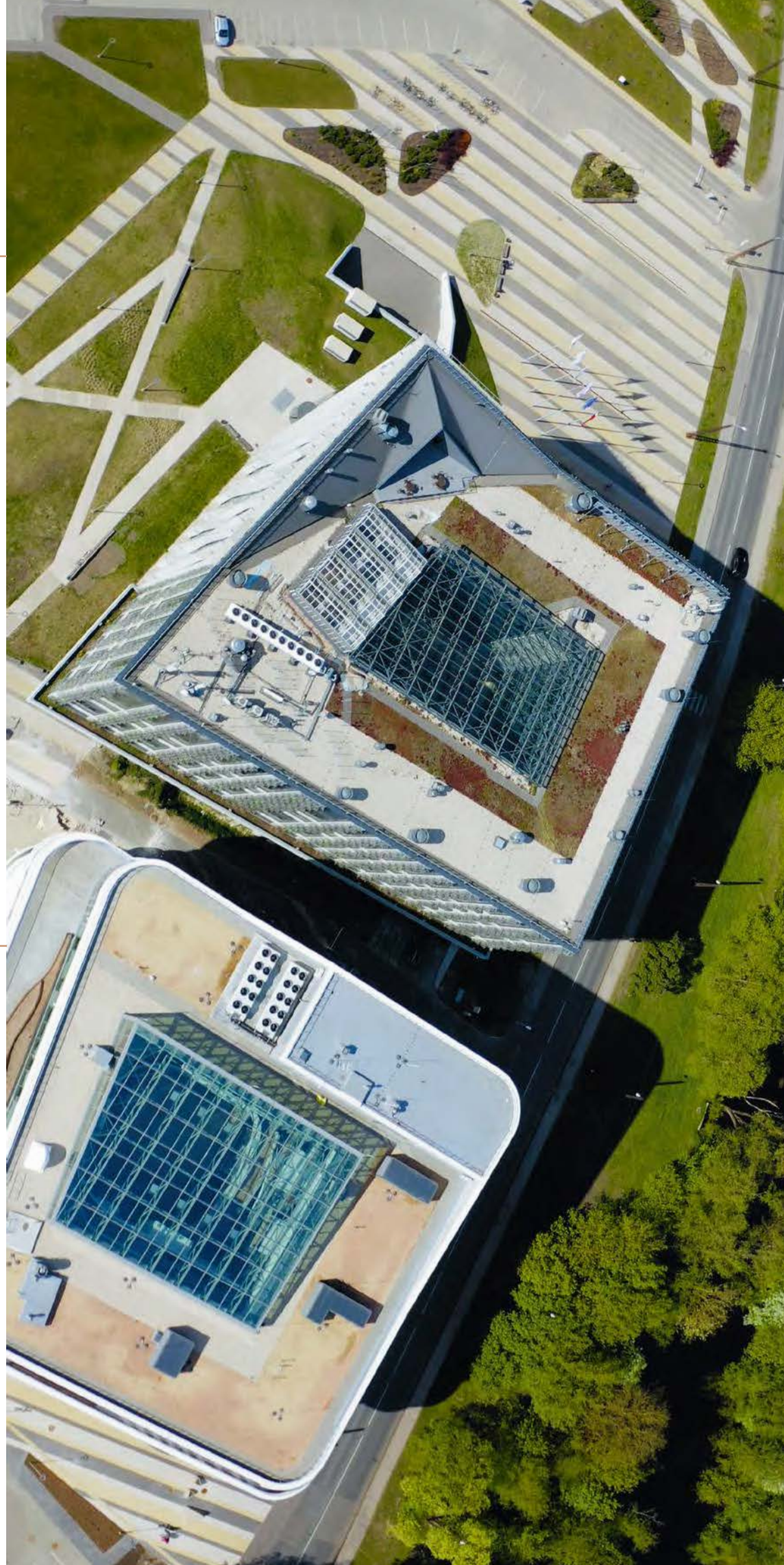
Transporta
un Sakaru
institūts
661

5



LATVIJAS
UNIVERSITĀTE

Latvijas
Universitāte
541



KAS IR RĪGAS VIESIS?

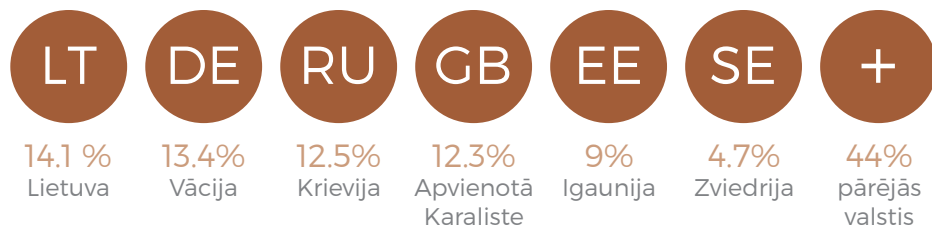


34% 66%

No visiem Rīgas viesiem 2018. gadā 66% bija vīrieši un 34% sievietes.

Visvairāk tūristu – 51.4% – bija vecumā no 25 līdz 44 gadiem.

2018. GADĀ RĪGU UN LATVIJU VISVAIRĀK APMEKLĒJA:



APMEKLĒJUMA MĒRĶIS



33.6%
atpūta



15.6%
draugu vai radnieku
apmeklējums



15.9%
darījumi

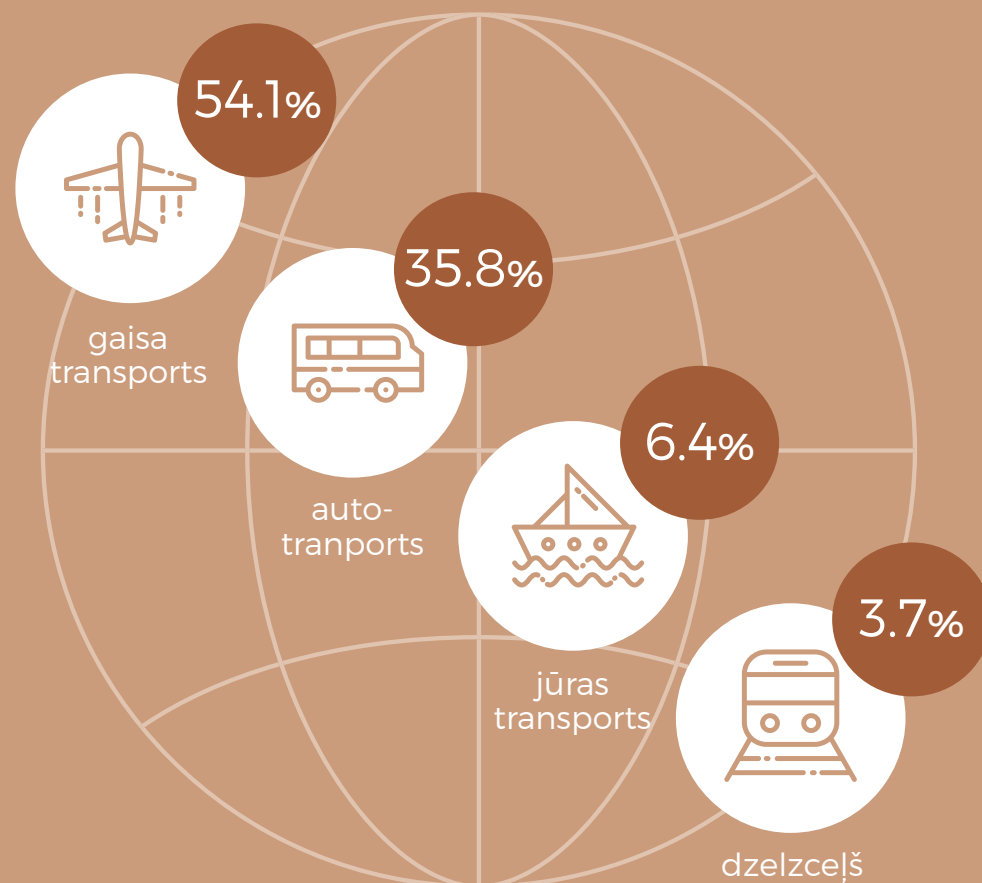


34.6%
tranzīts

x 66€ = 264€

Viesis Latvijā un Rīgā vidēji pavadījis 4 naktis.
Viesis dienā vidēji iztērējis 66 eiro.

CEĻOTĀJI LATVIJĀ IERADĀS AR ŠĀDU TRANSPORTA VEIDU:



Rīgu un Latviju 2018. gadā apmeklēja 1.9 milj. ārvalstu tūristu. To kopējie izdevumi bija 516.7 milj. eiro.



1.9
milj.



516.7
milj.

No tiem (milj. eiro):



163.7
pirkumi



151.9
izdevumi
uzturam



135.6
apmešanās
izdevumi



27.1
ekskursijas



22.8
vietējais
transport



15.6
pārējie
izdevumi

CILVĒKI

FINANSES

VIDE

LEPNUMS

NĀKOTNE

RĪGA SKAITĻOS



ATBALSTS ĀRVALSTU INVESTĪCIJĀM / INVESTĪCIJU DROŠĪBA

Latvija ir daudzu respektablu starptautisko organizāciju pilntiesīga dalībniece, kas ļauj garantēt ārvalstu investīciju drošību gan Rīgā, gan citviet Latvijā.



KĀPĒC INVESTĒT RĪGĀ?



Avots: LIAA



UZŅĒMĒJDARBĪBAS STRUKTŪRA RĪGĀ / 2018

60% ekonomiski aktīvo uzņēmumu ir koncentrēti Rīgā un Pierīgā.

104 563
Rīgā un Pierīgā

RĪGĀ
116 uzņēmumi
uz 1000
cilvēkiem

LATVIJĀ
90 uzņēmumi
uz 1000
cilvēkiem

175 716
Latvijā

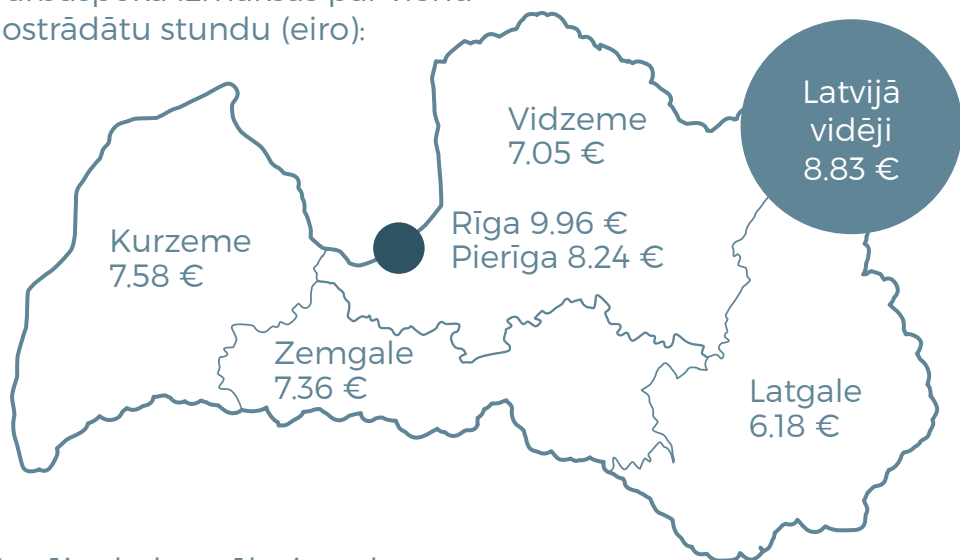
TOP 5 UZŅĒMĒJDARBĪBAS JOMAS RĪGĀ PĒC NODARBINĀTO SKAITA PIECOS LIELĀKAJOS UZŅĒMUMS



Avots: CSP

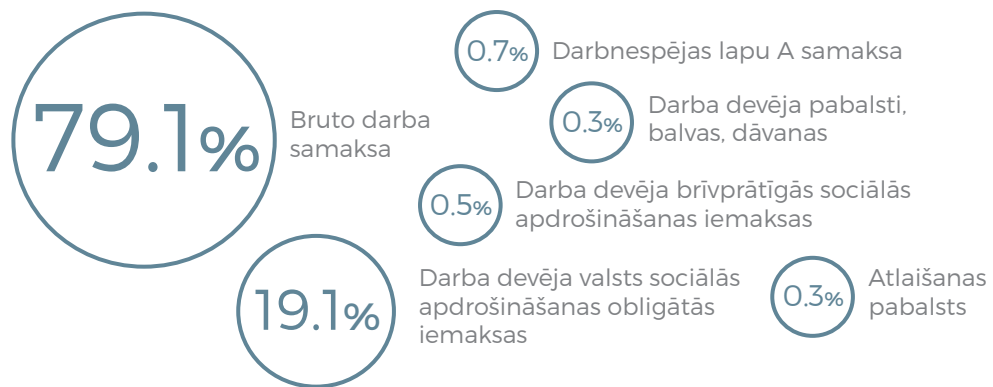
UZNĒMĒJDARBĪBAS VISPĀRĒJIE RĀDĪTĀJI / DARBA DEVĒJA IZMAKSAS

Darbaspēka izmaksas par vienu
nostrādātu stundu (eiro):



Kopējo darbaspēka izmaksu
struktūra Latvijā (%)

Avots: CSP



Pie parastā algas nodokļu režīma
nodokļu slogs ir:

Avots: VSAA

35.09
%

23
%

0.36
€

Valsts sociālās
apdrošināšanas obligāto
iemaksu (VSAOI) likme

Iedzīvotāju
ienākumu
nodoklis

Uzņēmējdarbības
risku valsts
nodeva



POPULĀRĀKĀS INVESTĪCIJU NOZARES

Avots: CSP, dati par Latviju 2017. gadā

Investīcijas pa darbības veidiem (%)



57% INVESTĪCIJU VEIKTAS RĪGĀ

Kopējais investīciju apjoms
Rīgā un Latvijā (eiro):

2 549 300 000
Rīgā

7 345 – ārvalstu kapitāla kontrolētais
kopējais uzņēmumu skaits Latvijā 2017. gadā.

131 698 – kopējais ārvalstu uzņēmumu
nodarbināto skaits.

4 504 200 000
Latvijā

ĀRVALSTU UZNĒMUMU LATVIJĀ DARBĪBAS PAMATRĀDĪTĀJI:

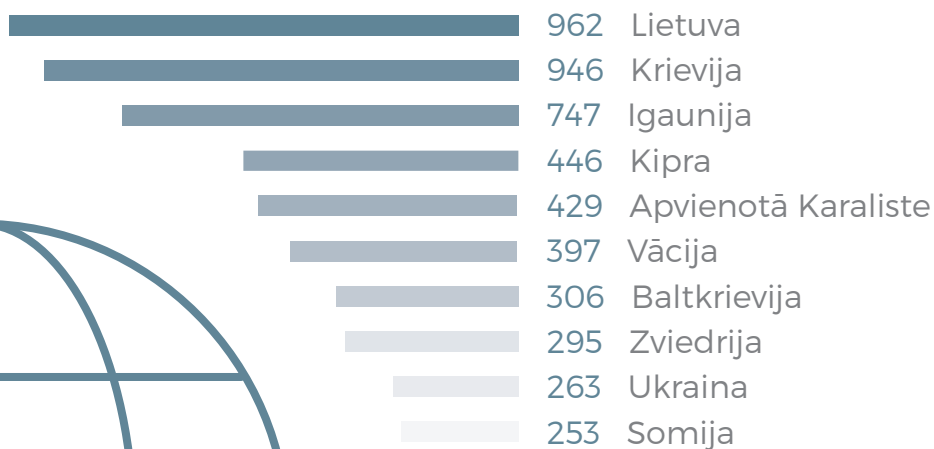
Apgrozījums
24 370 120 000 €

Produkcijas vērtība
10 487 497 000 €

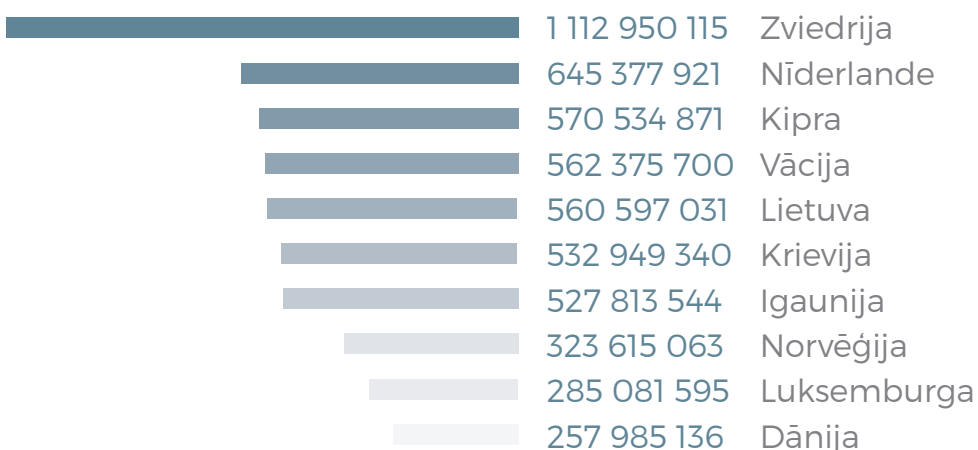
Pievienotā vērtība
3 936 023 000 €



UZŅĒMUMU SKAITS, KURI TIEK KONTROLĒTI AR ATTIECĪGĀS VALSTS IZCELSMES KAPITĀLU



TOP 10 LIELĀKĀS ĀRVALSTU INVESTĪCIJAS (€)





DARBA TIRGUS, VIDĒJĀS ALGAS NOZARĒS, KVALIFIKĀCIJA, U.C.

- Rīgā kopumā nodarbināti 480 100 cilvēku, kas ir 46% no visiem Latvijā nodarbinātajiem
 - 35.1% no visiem nodarbinātajiem Rīgā ir rīdzinieki
 - 341 600 jeb 34.8% no visiem ekonomiski aktīvajiem iedzīvotājiem dzīvo Rīgā

AVOTS: CSB

RĪGA – 11 863



AVOTS: Nodarbinātības valsts aģentūra, dati uz 08. 2019

STRĀDĀJOŠO MĒNEŠA VIDĒJĀ DARBA SAMAKSA (BRUTO/€)



Avots: CSB, dati uz 06.2019

STRĀDĀJOŠO MĒNEŠA VIDĒJĀ SAMAKSA RĪGĀ PA DARBĪBAS VEIDIEM (BRUTO/€)



Finanšu un
apdrošināšanas
darbības
2128



Elektroenerģija,
gāzes apgāde,
siltumapgāde un gaisa
kondicionēšana
1985



Informācijas un
komunikācijas
pakalpojumi
1806



Lauksaimniecība
un
mežsaimniecība
1426



Valsts pārvalde un
aizsardzība; obligātā
sociālā apdrošināšana
1362



Profesionālie,
zinātniskie un
tehniskie
pakalpojumi
1319



Ūdens apgāde
1238



Veselība un
sociālā aprūpe
1218



Ieguves rūpniecība
un karjeru izstrāde
1198



Transports un
uzglabāšana
1140



Būvniecība
1109



Apstrādes
rūpniecība
1109



Vairumtirdzniecība,
mazumtirdzniecība
1059



Nekustamais
īpašums
1047



Māksla, izklaide
un atpūta
1033



Administratīvo un
apkalpojošo dienestu
darbība
995



Izglītība
967



Citi pakalpojumi
900



Izmitināšana un
ēdināšanas pakalpojumi
849

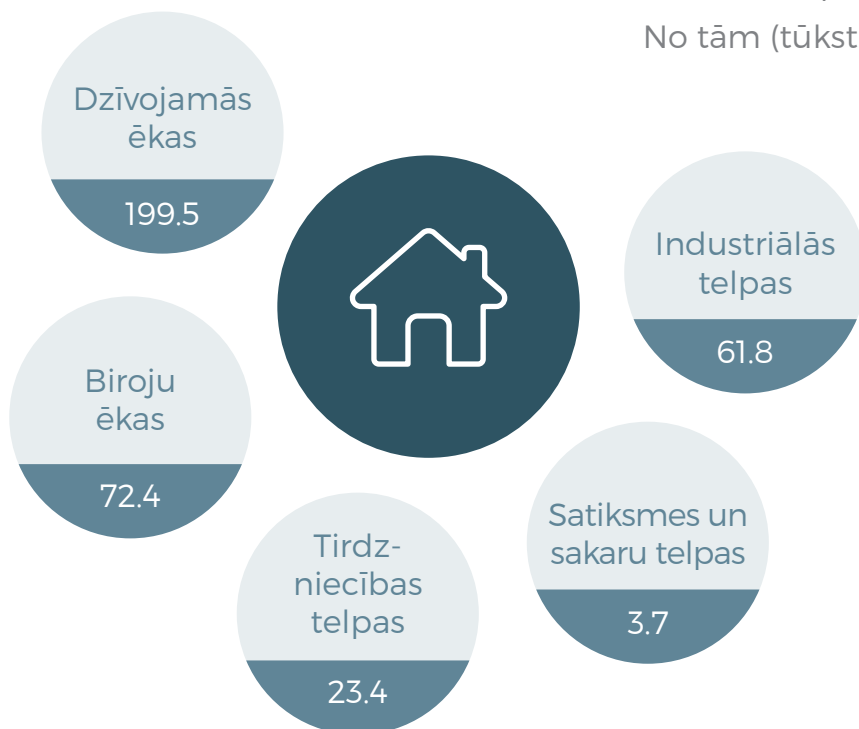
Avots: CSB, dati par 2019. gada 2. ceturksni



NEKUSTAMĀIS ĪPAŠUMS

Rīgā 2018. gadā ekspluatācijā kopā pieņemtas ēkas 360 800m² platībā.

No tām (tūkst./m²):



BIROJU TELPAS

Biroju nomas maksa mēnesī (€/m²)



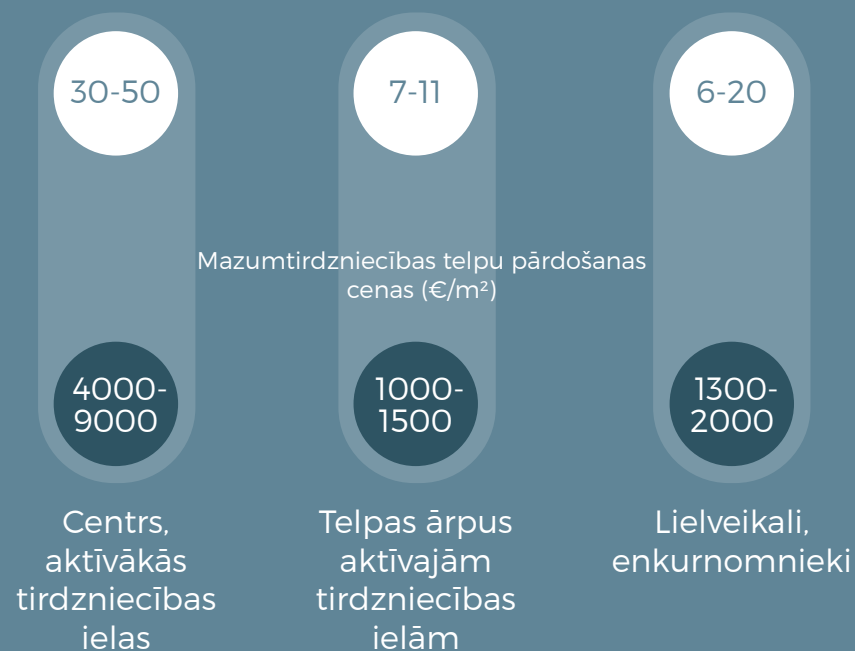
INDUSTRIĀLĀS TELPAS

Industriālo telpu platības maksa mēnesī (€/m²)



MAZUMTIRDZNICĪBAS TELPAS

Mazumtirdzniecības telpu platību nomas maksa mēnesī (€/m²)





FINANŠU SEKTORS / BANKAS

Virs 90 dienām kavēto kredītu
īpatsvars nebanku kredītportfelī **4%**

Kopējais
kapitāla
rādītājs (KKR)
23.6%

Kapitāla
atdeves
rādītājs (ROE)
11.4%

14

Bankas



6

Ārvalstu filiāles

Izdevumu
attiecības pret
ienākumiem
rādītājs (CIR)

61.2%

Likviditātes
seguma
rādītājs (LSR)
307.3%

307.3%

Aktīvu gada
pieauguma temps

13%

APDROŠINĀŠANAS SABIEDRĪBAS

Tirgus
dalībnieku skaits
(sabiedrības
un filiāles)

6+12

Parakstīto
bruto prēmiju
gada pieauguma
temps

2.1%

Pārskata
perioda peļņa/
zaudējumi

4.8 milj.€

PRIVĀTIE PENSĪJU FONDI

Pensiju plānu skaits

18

Pensiju
fondu skaits

6

Dalībnieku skaits

309 057

Neto aktīvi

491.9 milj.€

Ienesīgums kopš
gada sākuma

4.9%



IEGULDĪJUMU FONDI

Ieguldījumu
pārvaldes
sabiedrību skaits

11

Ieguldījumu
fondu
skaits

24

Ieguldījumu
fondu aktīvi

**216.2
milj.€**

Avots: Finanšu un Kapitāla tirgus komisija



IKT

Pievienotā vērtība IKT 1 122 000 000

Nodarbina
33 990 cilvēku

Uzņēmumu apgrozījums 2017. gadā
36 170 000 000

Uzņēmumu kopumā

6559 x



IKP / 2018

IKP Latvijā un Rīgā
(€ uz vienu
iedzīvotāju)

IKP Rīgā - 165%
no valsts
vidējā IKP



Latvijā 12 779
Rīgā 21 078

1
CILVĒKI

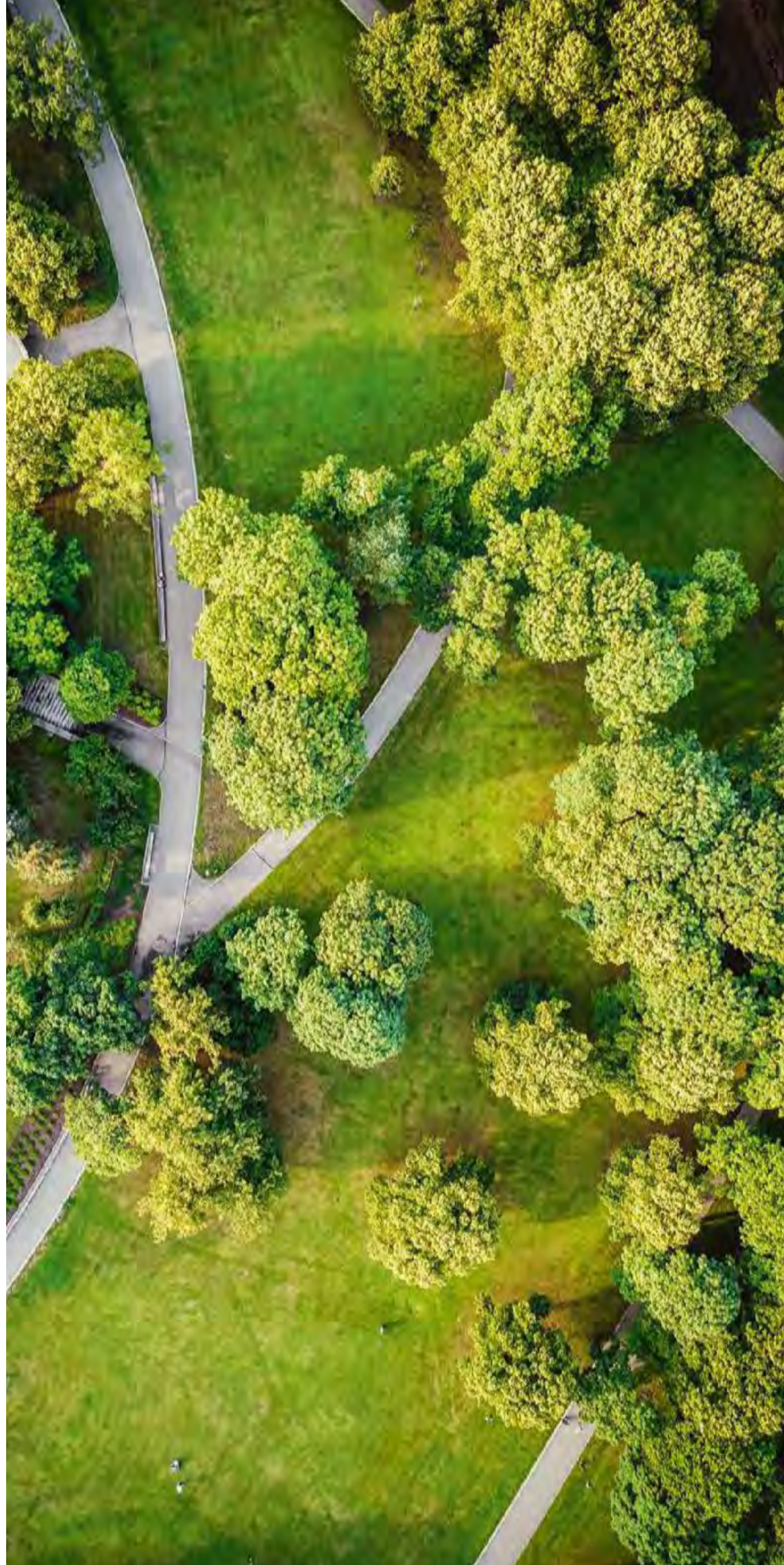
2
FINANSES

3
VIDE

4
LEPNUMS

5
NĀKOTNE

6
RĪGA SKAITĻOS





DZĪVES KVALITĀTE / APMIERINĀTĪBA AR DZĪVI

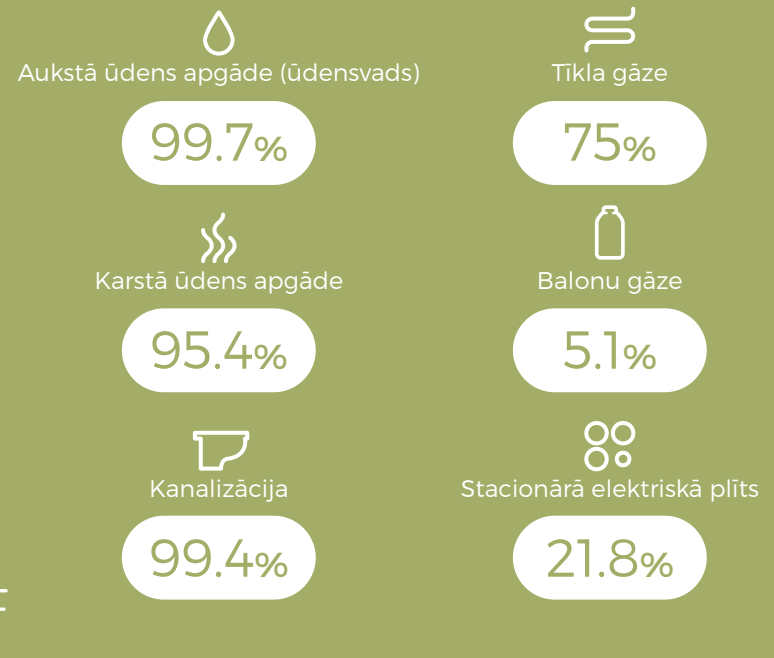
Rīdzinieku apmierinātības indekss 2018. gadā ar dažādām dzīves jomām skalā 0-10.



MĀJOKĻIS



MĀJOKĻU LABIEKĀRTOTĪBA RĪGĀ 2018. GADĀ



SATIKSME / SABIEDRISKAIS TRANSPORTS RĪGĀ

Rīgas pilsētā sabiedriskā transporta darbību nodrošina Rīgas Satiksme, kas gādā par autobusu, trolejbusu un tramvaju satiksmi.



Dzelceļa satiksmi Rīgā un Pierīgā nodrošina Pasažieru vilciens.



PASAŽIERU VILCIENS



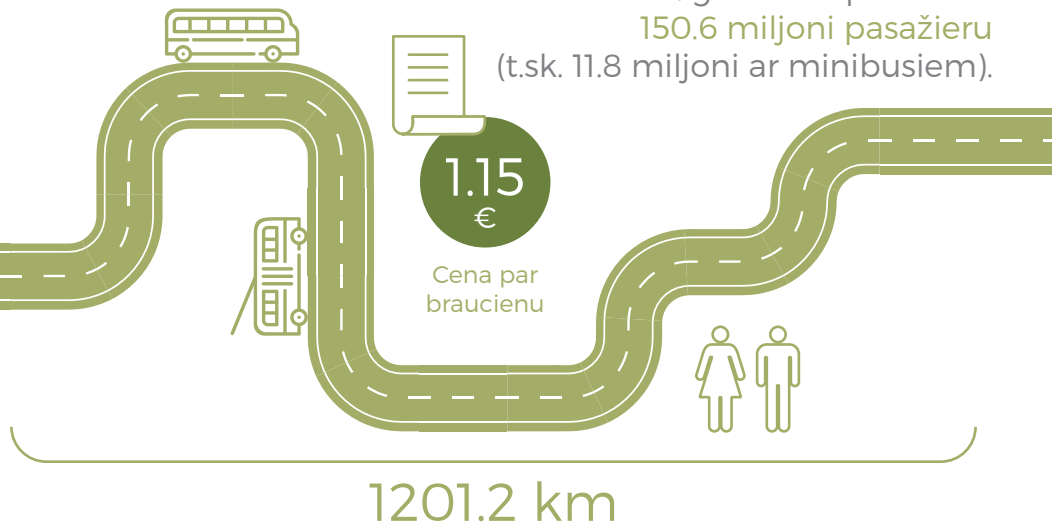
Satiksmē piedalās arī minibusi, ekspresbusi un brīvdienu naktīs – naktis satiksmes autobusi.



SABIEDRISKAIS TRANSPORTS RĪGĀ

Rīgas sabiedriskā transporta kopējais maršrutu garums ir 1201.2 km.

2018. gadā tika pārvadāti
150.6 miljoni pasažieru
(t.sk. 11.8 miljoni ar minibusiemi).



Dzelzceļa kopējais
pārvadāto pasažieru skaits
(2019. gada otrais
ceturksnis).



48 713 000



x 83 468



7 100 000

RIX

LIDOSTA RĪGA

2018. gadā lidostā RĪGA
ielidoja un no tās izlidoja 7.1 milj. pasažieru
Tas ir par 15.7% vairāk salīdzinājumā ar 2017. gadu.

Vislielākais pasažieru apgrozījums lidostā RĪGA bija

+4.5%
ar DE
lidostām

0.9 milj.
pasažieru

-1.7%
ar GB
lidostām

0.8 milj.
pasažieru

+17.1%
ar RU
lidostām

0.7 milj.
pasažieru

No starptautiskās lidostas RĪGA ir iespējams doties uz
106 galamērķiem visā pasaulē.



LIDOSTA RĪGA

RIX



28 300 t

Lidostā RĪGA saņēma
un no lidostas nosūtīja
28 300 tonnu kravu, kas ir par
12.1% vairāk nekā 2017. gadā.



RĪGAS PASAŽIERU OSTA

2018. gadā pasažieru
apgrozījums Rīgas
pasažieru ostā bija
796 000 pasažieru – par 7.1%
vairāk nekā 2017. gadā.



796 000



Ar kruīza kuģiem Rīgas pasažieru ostā iebruca 74 800 pasažieru.



DZELZCEĻŠ

2018. gadā pasažieru
pārvadājumu maršrutos
pārvadāti 18.2 miljoni
pasažieru.



18 200 000



No Rīgas Centrālās stacijas
ar vilcienu iespējams nokļūt Maskavā, Sanktpēterburgā,
Minskā, Viļņā un Kijevā.



AUTOBUSI

279
km

2018. gadā starptautiskajos
autobusu maršrutos
pārvadāti 185 000
pasažieru.



185 000



Viena pasažiera vidējais
brauciena attālums – 279 km. Rīgas Starptautiskajā autoostā
darbojas 18 starptautisko pārvadājumu operatori, kas piedāvā plašu
galamērķu klāstu Eiropas Savienības valstīs, Krievijā, Baltkrievijā
un Ukrainā.



REKREĀCIJAS IESPĒJAS / ŪDEŅI & SPA

Rīgas teritorijā un tās tuvumā ir 28 nozīmīgas ūdenstilpes – ezeri, karjeri un ūdenskrātuves. Rīgā ir 6 oficiālās peldvietas, viena no tām – Vakarbuļļi – zilā karoga peldvieta. Pludmales atrodas gan pilsētas centra tuvumā, gan pilsētas nomalē.

Zilā Karoga pludmale ir tikai 20 km attālumā no Vecrīgas. Rīgā ir daudz ekskluzīvu un augstas kvalitātes SPA, kas piedāvā aromterapijas, talasoterapijas un fitoterapijas masāžas, maskas, vannas, zāļu tējas, pareizas elpošanas, kustības, meditācijas u.c. procedūras.

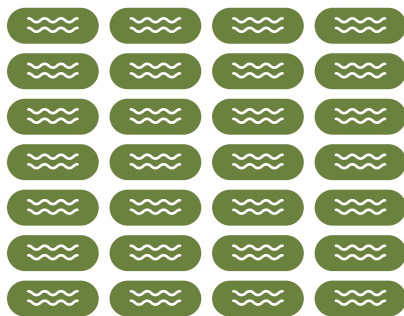
VECRĪGA

20 km

6

28

RĪGA



PARKI UN DĀRZI

Rīgā ir 100 parki, dārzi un skvēri. Lielākie parki un dārzi Rīgā ir:

100



- Mežaparks ●
- Esplanāde ●
- Vērmanes dārzs ●
- Kronvalda parks ●
- Bastejkalns ●
- Kanālmalas apstādījumi ●
- Viestura dārzs (Dziesmu svētku parks) ●
- Grīziņkalna parks ●
- Ziedoņdārzs ●
- Ziemeļblāzmas parks ●
- Arkādijas parks ●
- Uzvaras parks ●
- Dzegužkalna parks ●

Vairāk par SPA
iespējām Rīgā –
liveriga.com



APSKATES VIETAS RĪGAS MEŽOS

BIJUŠĀS KRASTA APSARDZES ARTILĒRIJAS POZĪCIJAS MANGAĻSALĀ

Tiem, kam nav vienaldzīga militārā vēsture, interesantas liksies vecās Daugavas grīvas krasta apsardzes artilērijas nocietinājumu būves. Arī pirmā Latvijas brīvvalsts un padomju vara te ierīkoja savas artilērijas pozīcijas. Šis ir unikāls objekts, kāda citur Baltijas jūras krastos nav. Ar 2003. gada Kultūras ministrijas rīkojumu tas nonācis valsts aizsardzībā.



AKTĪVĀS ATPŪTAS IESPĒJAS

- Ūdens sportu cienītāji var izmantot Rīgā un Pierīgā esošos veikparkus, izbraucienus ar kajakiem, kā arī jahtu ostas
- Velobraucējiem tiek piedāvātas vairākas velosipēdu un elektrisko skūteru nomas iespējas, kā arī veloceliņu tīkls
- Golfa cienītāji var atpūsties golfa klubos Ozo un Viesturi
- Adrenalīna alkstošie var baudīt ātrumu vairākās kartinga hallēs, peintbola poligonos, kā arī Pierīgā esošo vēja tuneli Aerodium, u.c.



Vairāk par
aktīvās atpūtas
iespējām Rīgā –
liveriga.com

Avots: LIVE RIGA



RĪGAS ĢEOGRĀFIJA

56°56'56"N 24°6'23"E

- Rīga atrodas Baltijas valstu reģiona centrā, tā atrodas Latvijas centrālajā daļā, Rīgas jūras līča dienvidu piekrastē
- Lielākā pilsēta Baltijā
- Trešā lielākā pilsēta Baltijas jūras reģionā

ATTĀLUMS LĪDZ TUVĀKAJĀM CITU VALSTU GALVAPILSĒTĀM

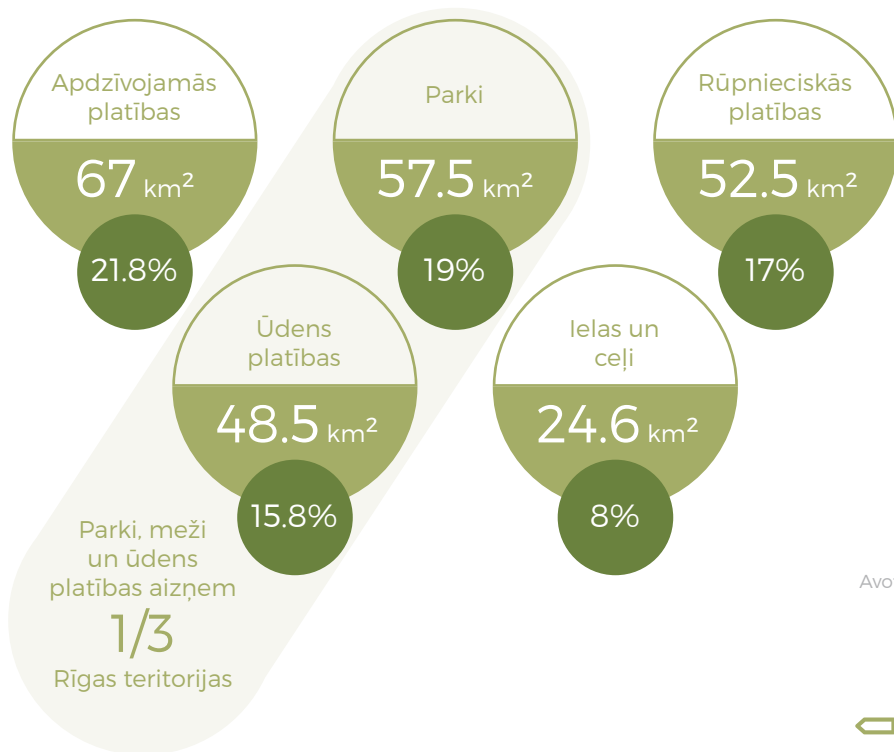


3

VIDE



TERITORIJAS IEDALĪJUMS



Avots: CSB



TŪRISMA IESPĒJAS RĪGĀ UN PIERĪGĀ

Rīgas TOP tūrisma objekti:

- Arhitektūra
- Vecrīga
- Jūgendstils
- Koka arhitektūra
- Baznīcas
- Latvijas Nacionālā opera
- Tilti pār Daugavu
- Parki Rīgā, pludmales, purvi, meži Pierīgā
- Muzeji un mākslas galerijas
- Kultūras dzīve
- Gardēžu ceļojumi Rīgas restorānos
- Vēstures mantojums

Rīgas tuvumā atrodas kūrortpilsētas Jūrmala un Sigulda. Jūrmalā piedāvā plašu dziednīcu un SPA klāstu, kā arī brīnišķīgu pludmali.

Sigulda ir viena no ainaviskākajām pilsētām Latvijā ar Turaidas pili, Gaujas senleju un slēpošanas trasēm.



Vairāk par tūrisma iespējām Rīgā un Latvijā – liveriga.com un latvia.travel

1
CILVĒKI

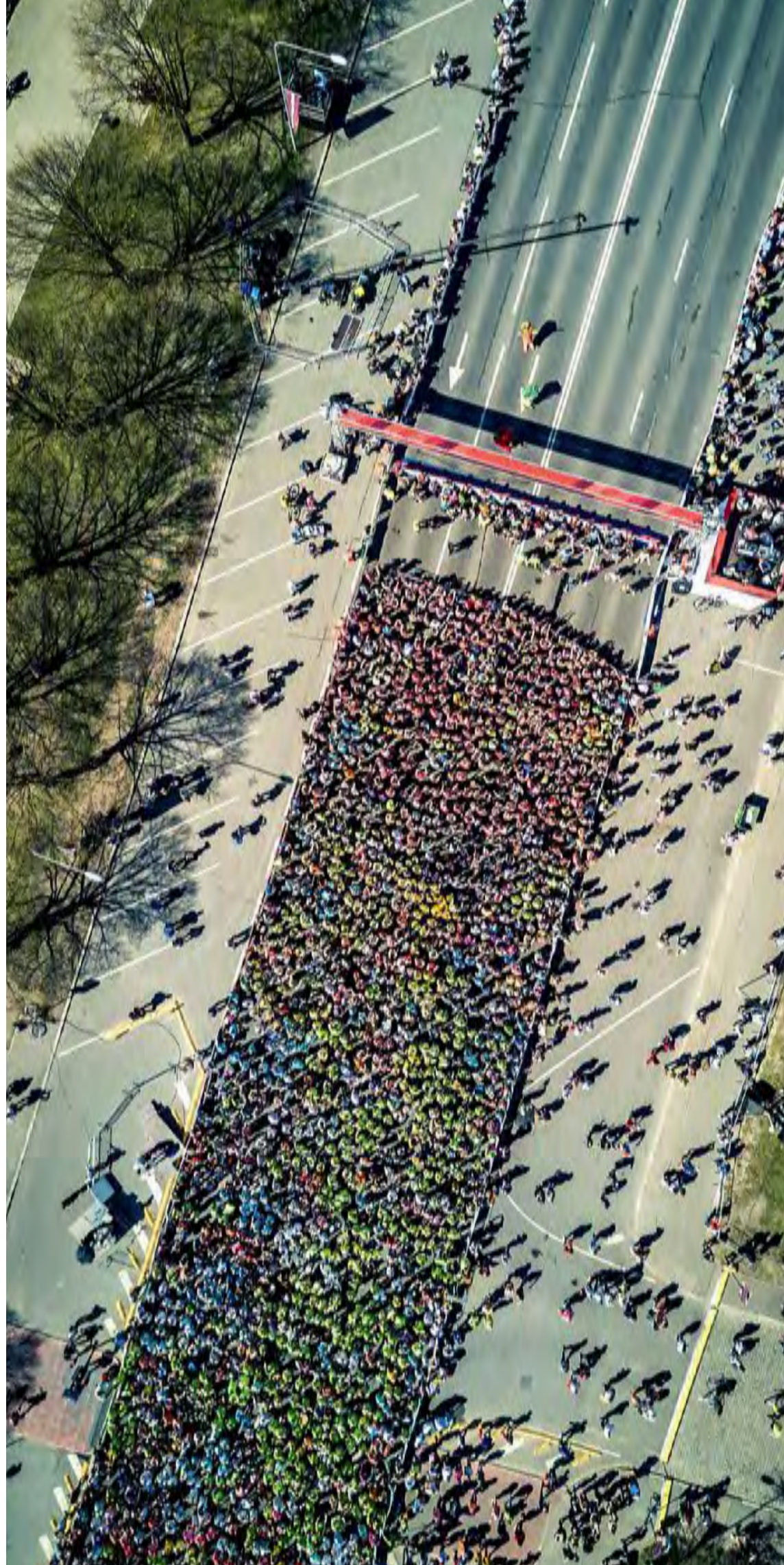
2
FINANSES

3
VIDE

4
LEPNUMS

5
NĀKOTNE

6
RĪGA SKAITĻOS





INTERNETS UN KOMUNIKĀCIJAS

Latvijā ir ātrākais internets Baltijas valstīs un 20. ātrākais internets pasaulē.



vidējais fiksētā pieslēguma interneta ātrums



optiskā interneta ātrums

Avots:
Speedtest Global Index,
septembris, 2019



ARHITEKTŪRA UN CELTNIECĪBA / VECPILSĒTA UN UNESCO

- Vecrīgas arhitektūrā pārstāvēti dažādi stili – romantika un gotika, baroka laikmeta celtnes, kā arī klasicisma un modernisma ēku paraugi.
- Iespaidīgākās celtnes Vecrīgā ir Doma baznīca un Sv.Pētera baznīca, kur no 72 m augstā torņa skatu laukuma paveras Rīgas pilsētas panorāma.
- 1997. gadā Rīgas vēsturisko centru UNESCO iekļāva Pasaules mantojuma sarakstā.
- Vecrīgas siluets ir Rīgas pilsētas vizītkarte un identitātes zīme.



Vairāk par arhitektūru un apskates objektiem skatiet liveriga.lv un latvia.travel

72m



JŪGENDSTILS

- Jūgendstils ir 19. gs. beigu un 20. gs. sākuma mākslas stils.
- Ap 40% no visas centra apbūves veido jūgendstila celtnes. Tas ir krietni vairāk nekā jebkurā citā pilsētā pasaulē.
- Alberta iela ir Rīgas jūgendstila pērle – visā tās garumā izvietotas krāšņas, vēsturiskas “Art Nouveau” stila ēkas.

40%



KOKA ARHITEKTŪRA

- Līdz mūsdienām saglabājušies apmēram 4000 koka nami un būves, no kuriem senākie celti 18. gadsimtā.
- Par Rīgas koka arhitektūras centru tiek uzskatīta Pārdaugava, taču tā sastopama visā pilsētā.

NOZĪMĪGĀKIE KOKA ARHITEKTŪRAS CENTRI RĪGĀ

MASKAVAS PRIEKŠPILSĒTAS KOKA BAZNĪCAS

Rīgas Jēzus evaņģēliski luteriskā baznīca ar 37 m augstu torni ir Latvijas lielāko koka celtnu vidū.

ĶĪPSALAS KOKA ARHITEKTŪRA

Ķīpsalas arhitektūrā valda eklektisms, jo skaisti restaurētās koka ēkas mijas ar lielām, modernām būvēm.

"KOKA RĪGA" GRĪZIŅKALNĀ

Koka ēku renovācijas centrā notiek regulāras izstādes, radošās darbnīcas un semināri.

KALNCIEMA KVARTĀLS ĀGENSKALNĀ

Nozīmīgs Rīgas radošās kultūras centrs, kur visu gadu norisinās brīvdabas koncerti, mūsdienu mākslas izstādes un pasākumi ģimenēm ar bērniem.



MODERNĀ ARHITEKTŪRA



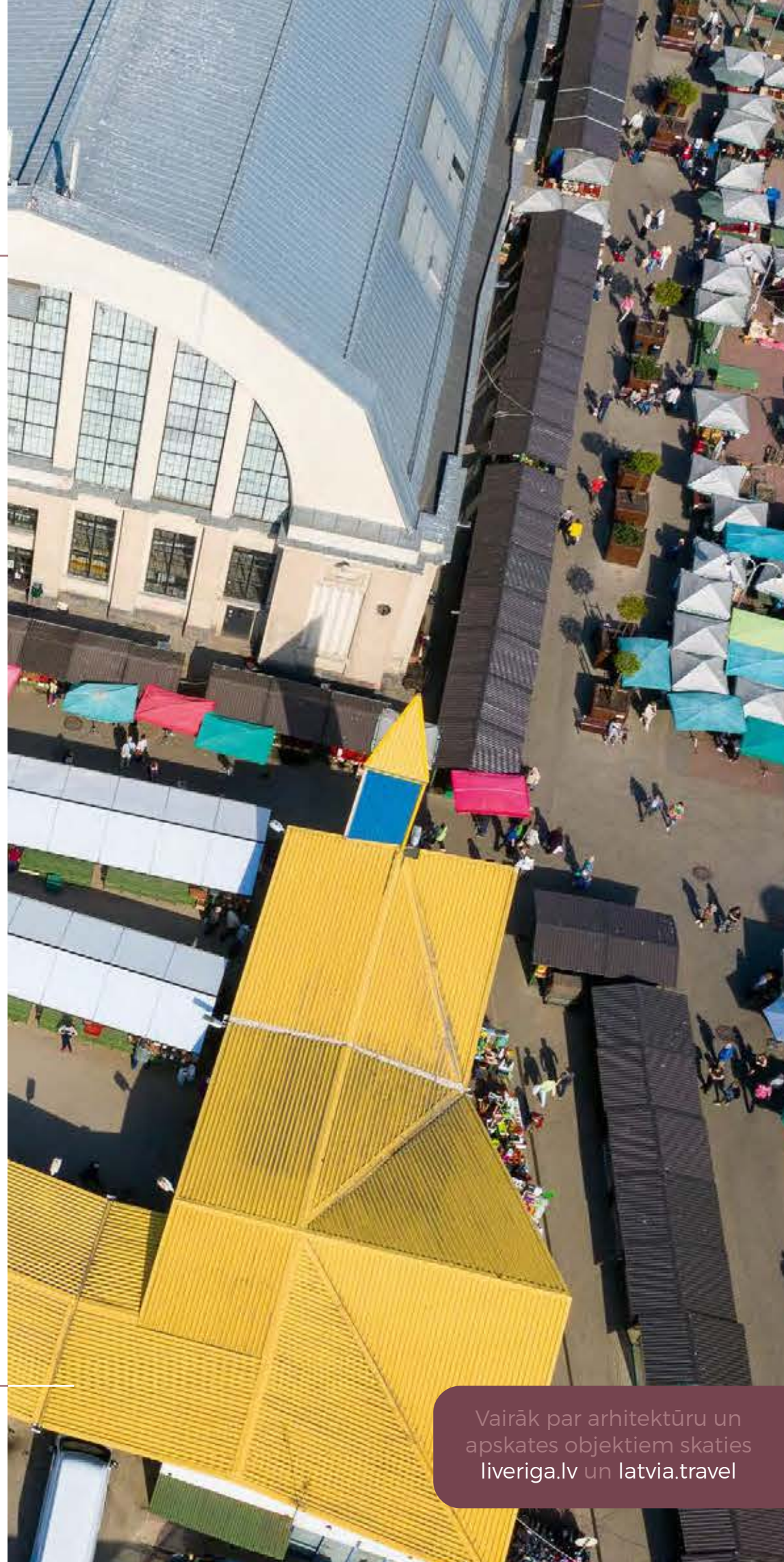
LATVIJAS NACIONĀLĀ BIBLIOTĒKA
Latvijas Nacionālās bibliotēkas ēka – Gaismas pils – viena no vērienīgākajām kultūras būvēm Latvijā. Bibliotēka ir mūsdienīgs informācijas un kultūras centrs. Vairāk nekā 4 miljonus vienību lielā krājuma kodols ir Latvijas un ārvalstu izdevumi par Latviju un latviešiem. Publiskai apskatei bibliotēkā izvietots arī Dainu skapis – pasaules mēroga kultūras vērtība, kas iekļauta UNESCO starptautiskajā reģistrā.



RĪGAS MOTORMUZEJS
Rīgas Motormuzejā ir Baltijā lielākā un daudzveidīgākā seno spēkratu kolekcija. Muzejā apskatāma pastāvīgā ekspozīcija, kas veltīta seno automašīnu, motociklu un velosipēdu vēsturei Latvijā un pasaulē. Tajā apskatāma arī pasaulē vecākās patentētās automašīnas Benz Patent Motorwagen replika.



RĪGAS CENTRĀLTIRGUS
Rīgas Centrāltirgu svinīgi atklāja 1930. gadā, un tas tika atzīts ne tikai par lielāko, bet arī par labāko un modernāko Eiropā. Rīgas Centrāltirgus atrodas gandrīz pašā Rīgas sirdī, pārsimt metru attālumā no Vecrīgas. Spilgts Centrāltirgus simbols ir 20. gadsimta 20. gados būvētie arhitektoniski izteismīgie paviljoni, sākotnēji celti kā dirižabļu angāri militārām vajadzībām. 1998. gadā Rīgas Centrāltirgus teritorija iekļauta UNESCO Pasaules mantojuma sarakstā.



Vairāk par arhitektūru un apskates objektiem skaties liveriga.lv un latvia.travel



KULTŪRAS OBJEKTI UN PASĀKUMI



LATVIJAS NACIONĀLAIS MĀKSLAS MUZEJS
Latvijā lielākā mākslas muzeja krājumā ir vairāk nekā 52 tūkstoši Baltijas un Krievijas gleznotāju un tēlnieku mākslas darbu. Latvijas Nacionālā mākslas muzeja ēka ir valsts nozīmes arhitektūras piemineklis un viena no iespaidīgākajām historisma stila celtnēm Rīgas bulvāru lokā. Ekspozīcija "Latvijas māksla. 19.-20. gadsimts" aptver Latvijas mākslas vēstures kopainu visa 19. un 20. gadsimta garumā.



**LATVIJAS NACIONĀLĀS OPERAS
UN BALETA ĒKA**
Ēka celta 1860.-1863. gadā. Tā ir hellenizēta klasicisma stila celtnē. Sezonas laikā notiek apmēram divsimt izrāžu.



ETNOGRĀFISKAIS BRĪVDABAS MUZEJS
Rīgā atrodas viens no vecākajiem un lielākajiem brīvdabas muzejiem Eiropā. Uz muzeju pārvestas 118 senas celtnes no vēsturiskajiem Latvijas novadiem – Kurzemes, Vidzemes, Zemgales un Latgales, aptverot laika posmu no 17. gadsimta beigām līdz 20. gadsimta 30. gadu otrajai pusei.

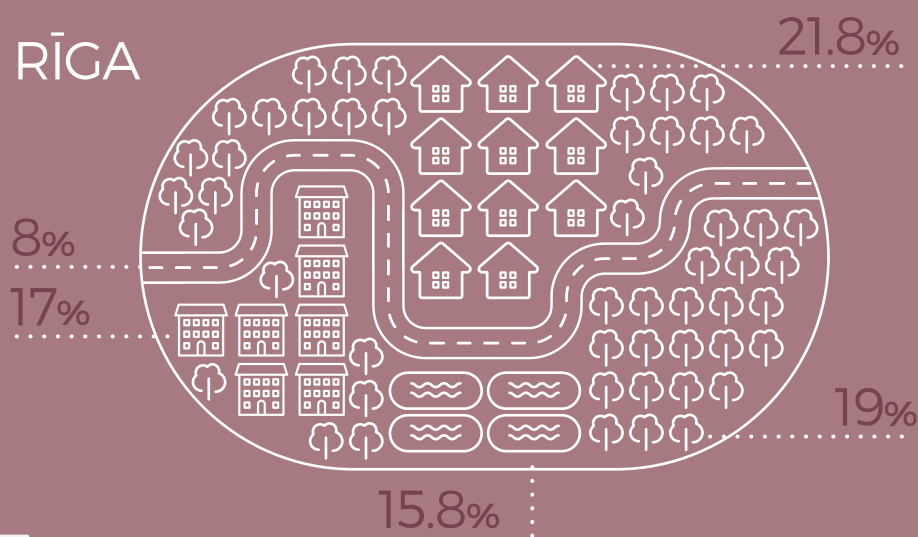
RĪGAS DOMS
Rīgas Doms ir viduslaiku perioda lielākā un viena no vecākajām sakrālajām celtnēm Latvijā, kā arī Baltijā. Doma baznīcas tornī sēdošais gailis ir viens no Rīgas simboliem. Tas sver 86 kilogramus, ir aptuveni 0.5 m augsts, aptuveni 1.3 m plats. Tā sestē iegravēts viņa dzīvesstāsts. Rīgas Doma ansamblī atrodas Rīgas vēstures un kuģniecības muzejs, kura krājumā ir vairāk nekā 500 tūkstoši priekšmetu. Doms jau daudzus gadu simtus ir viena no ievērojamākajām dievkalpojumu un ērģeļmūzikas koncertu norises vietām Rīgā un visā Latvijā.



VIDE

- Apdzīvojamās platības aizņem 67.00 km² (21.8%)
- Rūpnieciskās platības aizņem 52.45 km² (17.0%)
- Ielas un ceļi aizņem 24.64 km² (8.0%)
- Parki aizņem 57.54 km² (19.0%)
- Ūdens platības aizņem 48.50 km² (15.8%)

Ūdens un parki aizņem trešdaļu Rīgas teritoriju ar plašām aktīvās atpūtas un rekreācijas iespējām.



RĪGĀ IR VISPLAŠĀKĀS TAUTAS SPORTA IESPĒJAS:

- Golfs
- Ūdens sporta veidi un izklaides
- Pludmales
- Dažādi sporta pasākumi, piemēram, Rīgas maratons (Starptautiskā Vieglatlētikas federāciju asociācija (IAAF) piešķīrusi Zelta kvalitātes zīmi GOLD LABEL ROAD RACE), un regulāras orientēšanās sacensības Pierīgā
- Tenisa korti



Vairāk par apskates objektiem un atpūtas iespējām skaties liveriga.lv un latvia.travel



KULTŪRAS DZĪVE

- **LONELY PLANET:**
"Pēc Kultūras galvaspilsētas statusa 2014. gadā: Rīga ir neatpazīstama – šiks, dzīvīgums un bagātīga arhitektūras pārļu deva ļāvis tai atgūt kosmopolītiskākās pilsētas titulu Baltijā."
- Baltijas kultūras galvaspilsēta, kur var baudīt dinamisku un bagātīgu kultūras dzīvi visdažādākajās tās izpausmēs.
- Latvijas Nacionālās operas ēka ir mājvieta Latvijas Nacionālajai operai un Latvijas Nacionālajam baletam, kas tur godā klasisko un romantisko operu un baleta tradicionālās vērtības, taču meklē arī laikmetīgas izteiksmes formas. Latvijas Nacionālā Opera un Balets pulcē pasaules līmeņa māksliniekus.



- Koncertzālēs regulāri tiek piedāvāti klasiskās un populārās mūzikas koncerti.
- Izstāžu zālēs apskatāmi gan pasaules klasiķu, gan laikmetīgo mākslinieku darbi.
- Mūzikas un skatuves mākslas baudītājiem patiks vērienīgie operas festivāli Rīgā un Siguldā, kā arī daudzveidīgais koncertu un festivālu klāsts.
- Rīgā un Latvijā godā tiek turētas senču tradīcijas – latviešu folklorā sakņotā kultūra, ko mūsdienās visspilgtāk var novērot Jāņu svinēšanā un grandiozajos Dziesmu un deju svētkos, muzeju rīkotos pasākumos un citās aktivitātēs.



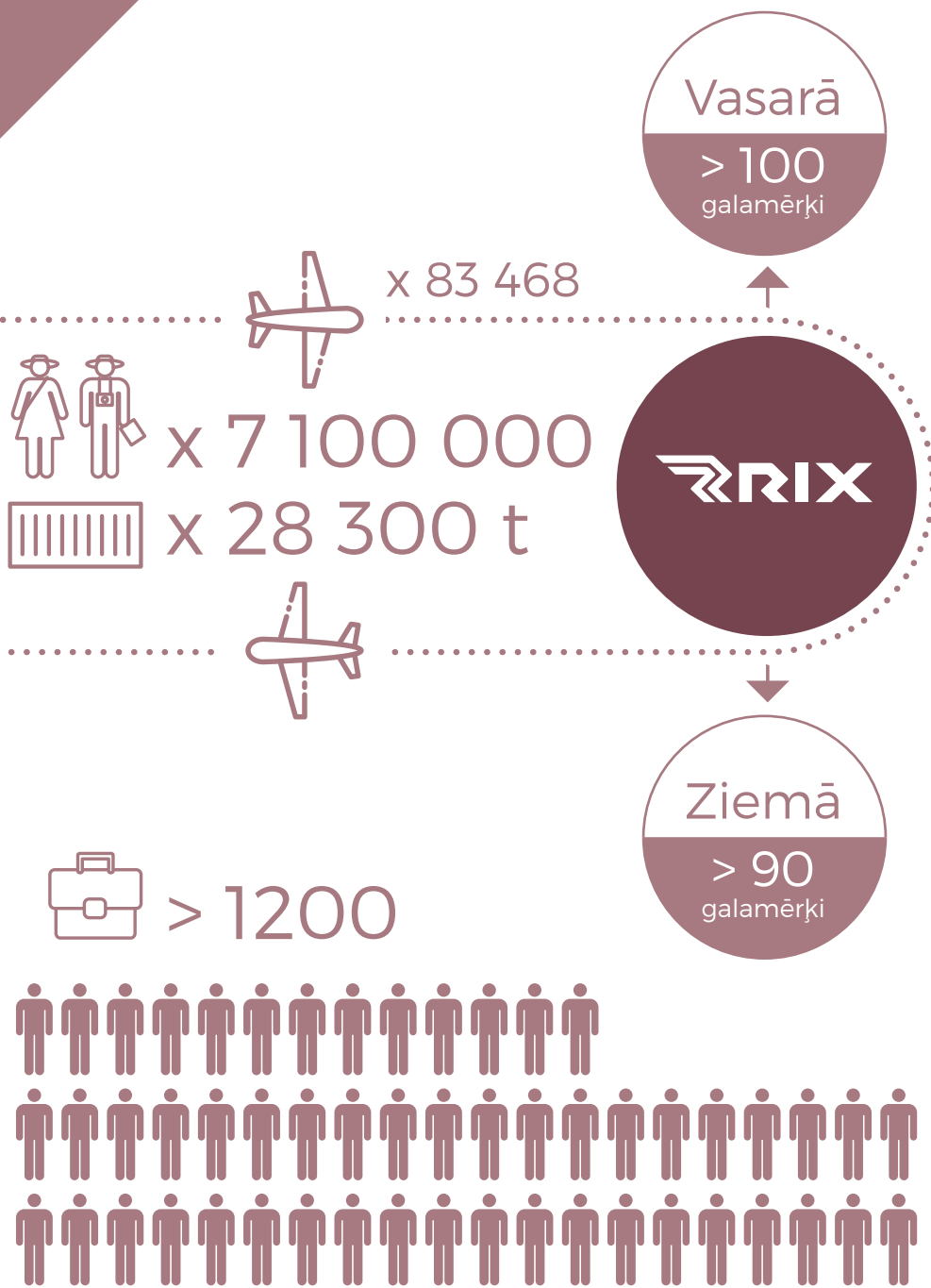
RĪGA



Vairāk par kultūras pasākumiem skaties liveriga.lv un latvia.travel

4

LEPNUMS



STARPTAUTISKĀ LIDOSTA RĪGA

- Starptautiskā lidosta RĪGA ir lielākais starptautiskās aviācijas uzņēmums Baltijā.
- Ar apkalpotiem vairāk nekā 7 milj. pasažieru 2018. gadā lidosta RĪGA ir Baltijas reģiona galvenais gaisa satiksmes centrs, pārvadājot gandrīz pusi no kopējā Baltijas valstu avioceļotāju skaita.
- Vairāk nekā 83 tūkst. lidojumi 2018. gadā tika veikti no un uz lidostu RĪGA.
- No lidostas RĪGA ziemas sezonā iespējams doties uz vairāk nekā 90, bet vasaras sezonā – uz vairāk nekā 100 galamērķiem, ko nodrošina 20 aviosabiedrības.
- Vairāk nekā 28 tūkst. pārvadātu kravu.
- Lidostā jau šobrīd strādā vairāk nekā 1200 cilvēku.
- Lidmašīnas lidostā RĪGA paceļas vai nosēžas ik pēc 7 minūtēm.
- 2020. gadā sāksies jauna daudzfunkcionāla pasažieru apkalpošanas kompleksa būvniecība, kas lidostu savienos arī ar Eiropas dzelzceļu tīklu RAIL BALTICA projekta ietvaros, nostiprinot lidostas RĪGA līderpozīcijas Baltijā gan pasažieru, gan kravu pārvadājumos.



NR. 1
BALTIJĀ

1
CILVĒKI

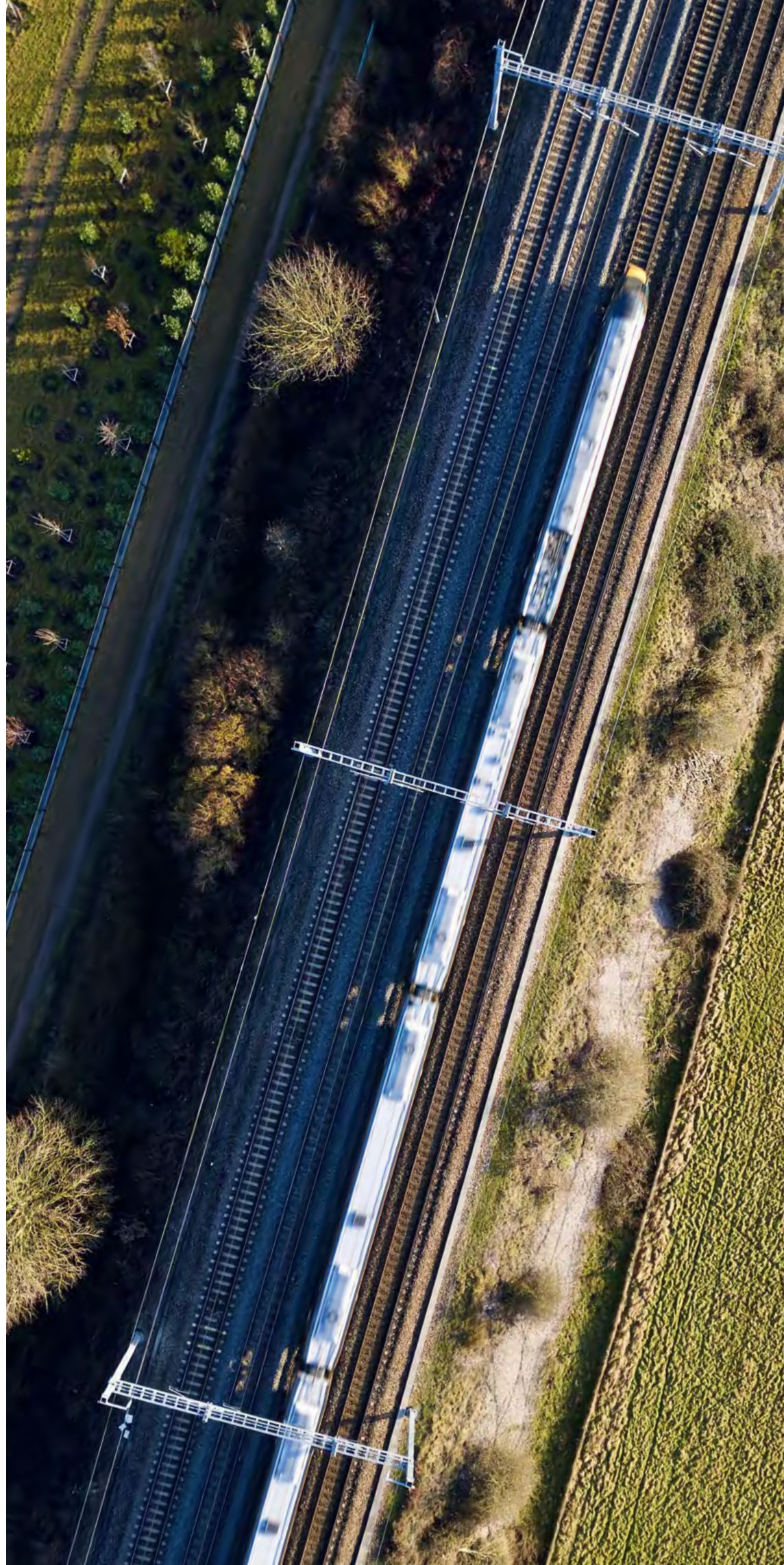
2
FINANSES

3
VIDE

4
LEPNUMS

5
NĀKOTNE

6
RĪGA SKAITĻOS





RAIL BALTICA

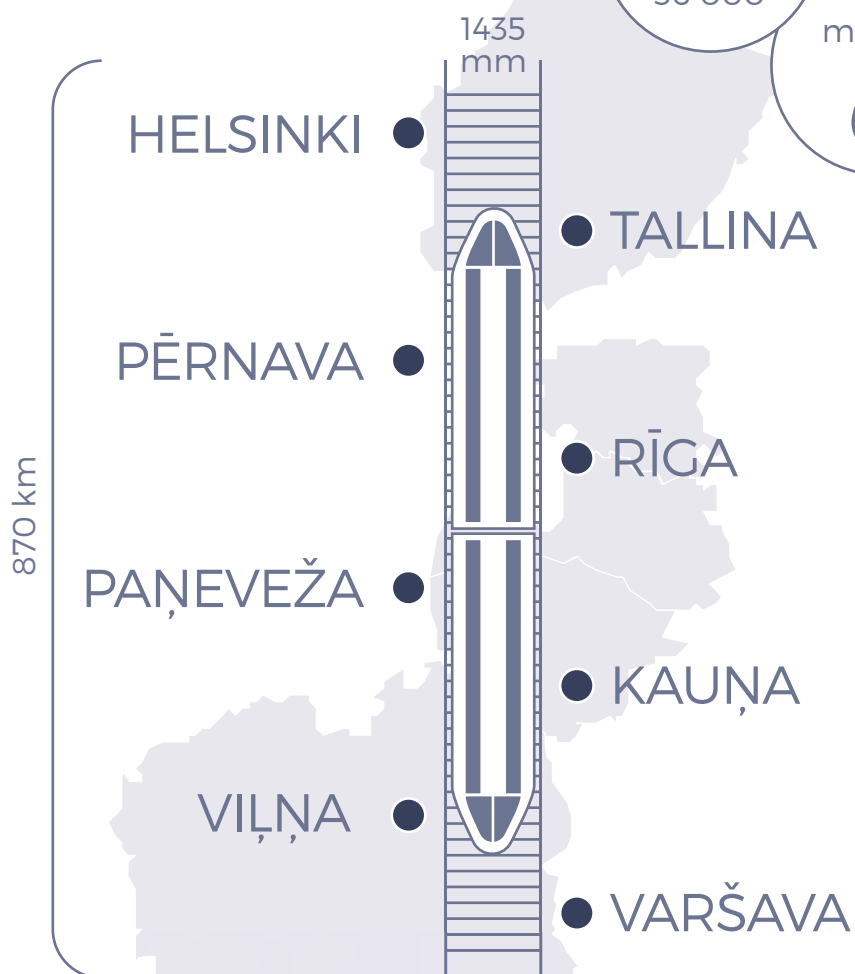
- Projekts paredz izbūvēt jaunu 1435 mm jeb Eiropas standarta platuma dzelzceļa līniju Baltijas valstīs.
- Projekta mērķis ir integrēt Baltijas valstis Eiropas dzelzceļu tīklā.
- Projektā piedalās piecas Eiropas Savienības valstis – Polija, Lietuva, Latvija, Igaunija un Somija.
- Dzelzceļa līnija savienos Helsinkus, Tallinu, Pērnavu, Rīgu, Paņevežu, Kauņu, Viļņu un Varšavu.
- Plānots, ka RAIL BALTICA ekspluatācijā tiks nodots 2026. gadā.
- Kopējais trases garums ir 870 km, no tā – 265 km Latvijā.
- Vilcienu maksimālais ātrums: 249 km/h (pasažieru pārvadājumi), 120 km/h (kravu pārvadājumi).
- Plānotās projekta izmaksas ir 5.8 miljardi eiro.
- 36 000 jaunu darbavietu.
- RAIL BALTICA nodrošinās ātru vilcienu satiksmi starp Baltijas valstu galvaspilsētām reizi divās stundās.

2026



36 000

5.8
miljardi



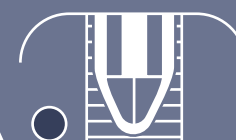
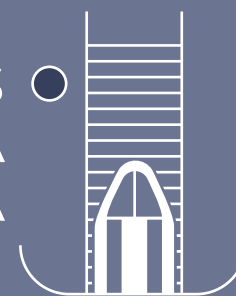
INFRASTRUKTŪRA RĪGĀ

RAIL BALTICA IZBŪVE DOS IEGULDĪJUMU PILSĒTAS DZELZCEĻA INFRASTRUKTŪRĀ, PADAROT TO DROŠĀKU:

- Dzelzceļa šķērsojumi būs divos līmeņos – dzelzceļu vairs nebūs jāšķērso pa sliedēm.
- Jaunie šķērsojumi būs pieejami gājējiem, riteņbraucējiem, ar bērnu ratiem un cilvēkiem ar kustību ierobežojumiem.
- Autotransports vieglāk šķērsos dzelzceļu, jo nebūs jāgaida pie dzelzceļa pārbrauktuves.
- RAIL BALTICA vajadzībām Rīgā tiks uzbūvētas divas stacijas: Rīgas Centrālā stacija; Stacija lidostā RĪGA.
- Ceļotāji 8 minūtēs nokļūs starptautiskajā lidostā RĪGA no Rīgas Centrālās stacijas. Vilciens kursēs ik pēc 30 minūtēm.

Realizējot šo projektu, Rīga kā Latvijas galvaspilsēta iegūs ļoti nozīmīgu potenciālu – Baltijas centrālais transporta mezgls. Tas nozīmē – iegūt lielas Rīgas centra attīstības iespējas.

RĪGAS
CENTRĀLĀ
STACIJA



STACIJA
LIDOSTĀ
RĪGA

8 min.



RAIL BALTICA SNIEGTĀS PRIEKŠROCĪBAS

RAIL BALTICA IR VIENS NO AUGSTĀKĀS PRIORITĀTES TRANSPORTA INFRASTRUKTŪRAS PROJEKTIEM EIROPAS SAVIENĪBĀ, JO TĀ ĪSTENOŠANA:

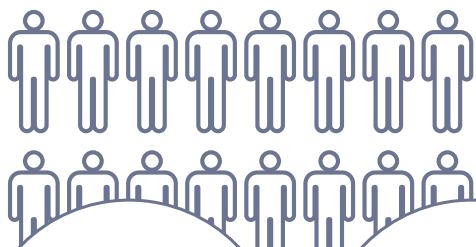
Ievērojami paaugstinās transporta plūsmas caurlaides spēju



Radīs pašreiz iztrūkstošos starprobežu savienojumus



Veicinās dažādu transporta veidu integrāciju un transporta tīklu savietojamību



SABIEDRĪBAS IEGUVUMI KOPUMĀ:

Saistīto nozaru attīstība, tūrisms, MVU, nekustamais īpašums, jaunuzņēmumi, loģistikas centri utt.



Uzlabota piekļuve un savienojamība, nodarbinātība, iepirkšanās, tūrisms, izglītība, zinātne, kultūra, izklaide utt.



Jaunizveidota un atjaunota infrastruktūra, dzelzceļa stacijas, sabiedriskais transports, pievedceļi



Kaitīgo izmešu ietekmes samazināšanās



Jauna ekonomiskā koridora attīstīšana



Inovāciju un digitālās ekonomikas platforma



CEĻOTĀJI:



Ceļošanas drošība



Samazināts ceļošanas laiks



Izmaksu ietaupījums



Produktīvs ceļošanas laiks



Iekāpšana/izkāpšana pilsētas centrā



Augstāks komforts



KRAVU PĀRVADĀTĀJI:



Rail Baltica kravu pārvadāšanas priekšrocības salīdzinājumā ar ceļa un jūras transportu



Izmaksu un ātruma attiecības priekšrocība kravām, kam svarīgs piegādes ātrums



Uzticamība un punktualitāte



Augstas pievienotās vērtības kravu intermodālā loģistika



Kravu konsolidācijas radīta mēroga ekonomija





ZINĀŠANU JŪDZE

ZINĀŠANU JŪDZE – INOVĀCIJU UN ZINĀTNES
INFRASTRUKTŪRA PĀRDAUGAVĀ

Rīgā t.s. kampusi jeb studentu pilsētiņas koncentrētas praktiski
līdzās pilsētas centram. Tādējādi tiek radīta teritorija,
kurā attīstīsies gan zinātne, gan studijas, gan uzņēmējdarbība,
gan nekustamā īpašuma tirgus.

ZINĀŠANU JŪDZĒ ietilpstošās universitātes,
to filiāles vai kopmītnes:

Rīgas Tehniskās universitātes (RTU)
studentu pilsētiņa
ĶĪPSALĀ

Latvijas Universitātes (LU)
Akadēmiskais centrs
TORŅAKALNĀ (321 ha)

Ikdienā Ķīpsalā uzturas
6000 RTU studentu un darbinieku,
kā arī 1152 vietējie iedzīvotāji

Ikdienā Torņakalnā uzturas
3000 LU studentu un darbinieku,
plāns – 15 000 dalībnieku



RTU



LU

LATVIJAS
UNIVERSITĀTE

Rīgas Stradiņa
Universitāte
(RSU)
DZIRCIEMĀ

RSU

ZINĀŠANU
JŪDZE

RISEBA

Biznesa,
mākslas un
tehnoloģiju
augstskola
(RISEBA)



RĪGAS
STRADIŅA
UNIVERSITĀTE

RISEBA
Biznesa, mākslas un tehnoloģiju
AUGSTSKOLA

H₂O 6

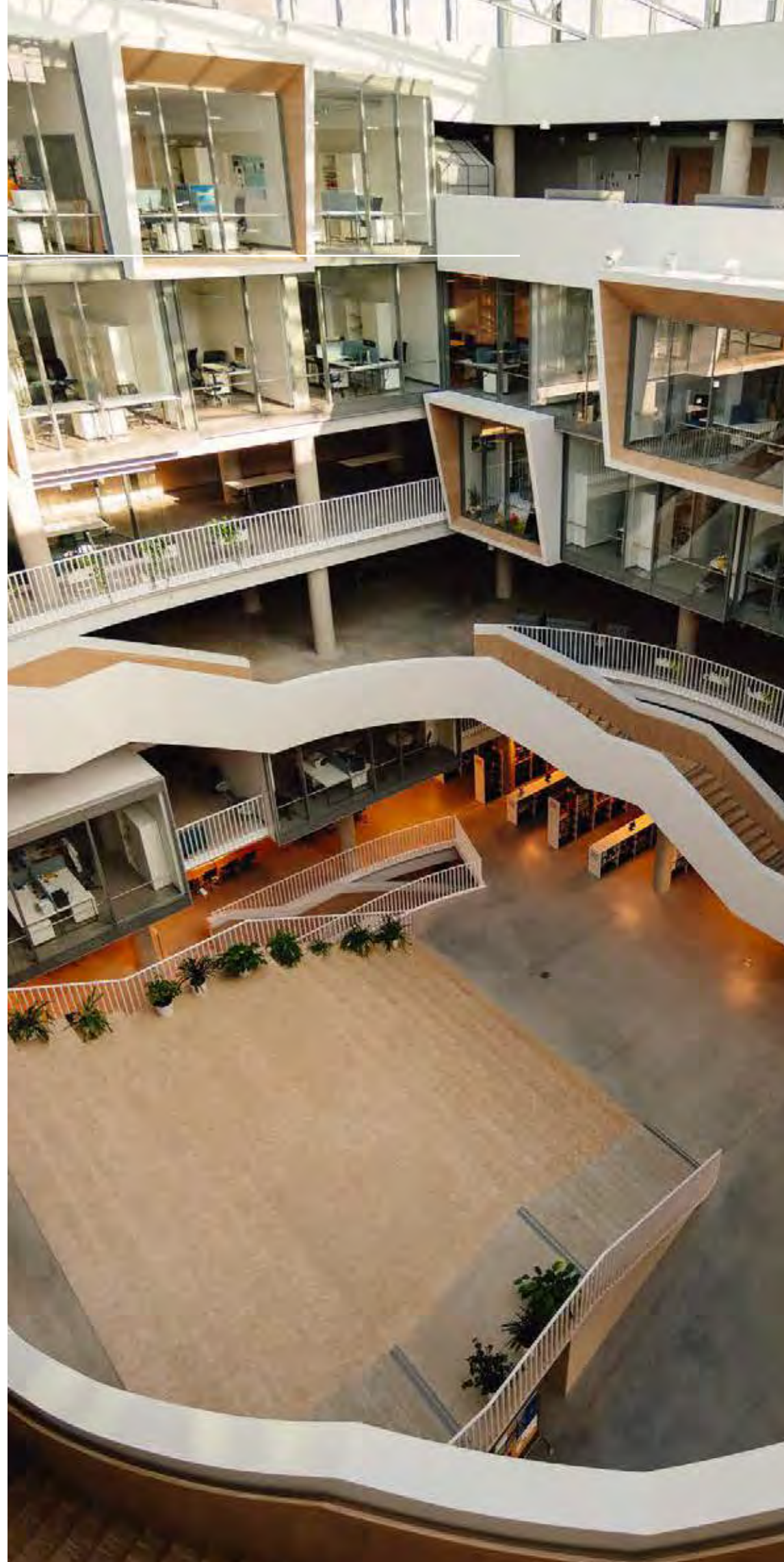
Turība

Arhitektūras un
mediju centrs H₂O 6

Biznesa augstskola
"Turība" ATGĀZENĒ

H₂O 6

Turība
Biznesa augstskola





SKANSTE

SKANSTES APKAIME
pārliecinoši veidojas par Rīgas centra modernāko daļu.



PAMATINFORMĀCIJA



214.8 ha
apkaimes
platība



12 493
iedzīvotāju un
darbavietu
skaits 2017. gadā



42 713
potenciālais
iedzīvotāju un
darbavietu skaits



PERSPEKTĪVAS

Pašlaik Skanste attīstās kā jaunais biznesa rajons. Apkaimē ir pilnībā pabeigti divi moderni dzīvojamo namu kompleksi – Skanstes virsotnes un Skanstes mājas, kuru dzīvokļi īsā laikā gandrīz pilnībā izpārdoti. Rajonu kā savu centrālo biroju vietu izvēlējušies vairāki uzņēmumi un bankas. Skanstē taps vēl virkne mūsdienīgu un kvalitatīvu dzīvojamo apartamentu.



TRANSPORTS

Skanstes apkaimei ir labi attīstīts ielu tīkls, kas nodrošina pietiekami ērtu šīs apkaimes sasniedzamību no citām teritorijām.



Vairāk par
Skanstes rajonu –
www.skanste.lv



VEF APKĀRTNE

VEFRESH – tehnoloģiju uzņēmumu, nekustamo īpašumu attīstītāju un Rīgas pašvaldības iniciatīva attīstīt vēsturisko rūpnīcas VEF rajonu par tehnoloģiju, kultūras un inovāciju centru.

VEFRESH ir lielākā IKT profesionāļu koncentrācija valstī. Aptuveni 43% no visa IKT eksporta tiek radīts tieši VEFRESH. Iniciatīva vērsta uz VEF un Teikas rajona attīstīšanu par mūsdienīgu biznesa, mājokļu un kultūras lokālc centru. Kustības dalībnieku vidū ir tādi starptautiski uzņēmumi kā Accenture, lielākais mobilo sakaru operators Latvijā LMT, kā arī Rīgas pilsēta.



PAMATINFORMĀCIJA



468.2 ha
apkaimes
platība



30 273
iedzīvotāju skaits
2017. gadā



PERSPEKTĪVAS

VEF kvartāls – vieta, kur strādāt, dzīvot, atpūsties un radīt, cilvēkiem, kurus aizrauj tehnoloģiju un inovāciju iespējas. Pilsētas attīstības plānā Teiku ir paredzēts saglabāt galvenokārt kā kompaktu privātmāju un daudzstāvu māju rajonu ar ierobežota augstuma apbūvi – līdz 5 stāviem – gar Brīvības gatvi.



TRANSPORTS

Teikas apkaime pēc apbūves struktūras ir ļoti daudzslāņaina, tāpēc arī transporta tīkls pašreiz ir vērtējams kā sarežģīti strukturēts, lai gan saiknes ar citām apkaimēm un pilsētas centru ir pietiekami efektīvas.



1
CILVĒKI

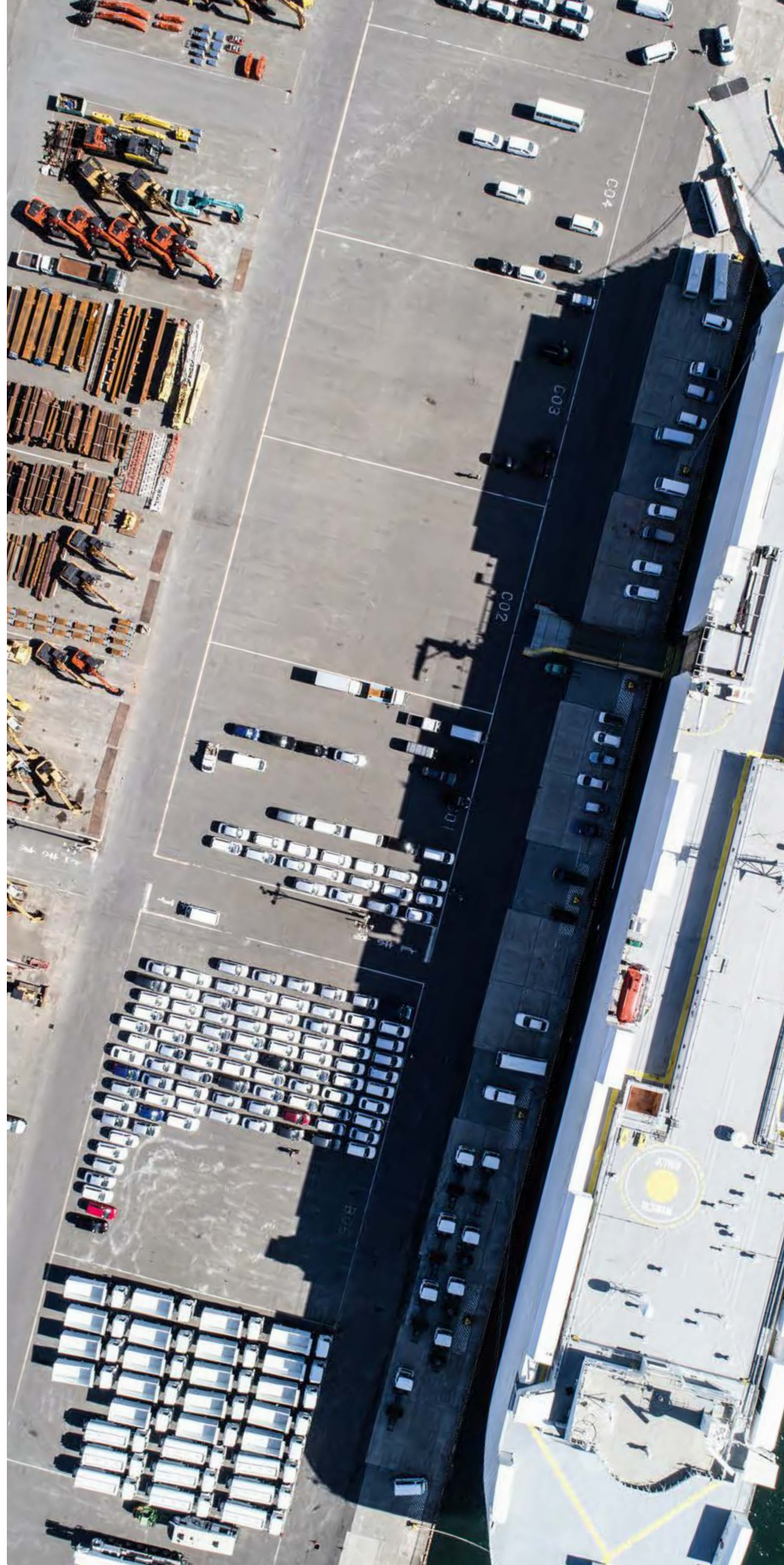
2
FINANSES

3
VIDE

4
LEPNUMS

5
NĀKOTNE

6
RĪGA SKAITĻOS





RĪGAS PILSĒTAS BUDŽETS



BUDŽETS
(MLJRD./EUR)

| | |
|------|---------------|
| 2019 | 1 083 749 980 |
| 2018 | 906 622 100 |
| 2017 | 865 715 142 |
| 2016 | 809 512 096 |
| 2015 | 742 559 714 |

RĪGĀ 33.3%



DEMOGRĀFIJA

- Rīgā dzīvo 33.3% Latvijas iedzīvotāju
- 2017. gadā iedzīvotāju skaita samazinājums uz 1000 iedzīvotājiem valstī vidēji bija 4.1 cilvēks, bet Rīgā – 3.1
- Lai gan iedzīvotāju dabiskā pieauguma rādītāji Rīgas pilsētā ir negatīvi, pēdējos gados tie ir ievērojami labāki nekā valstī vidēji

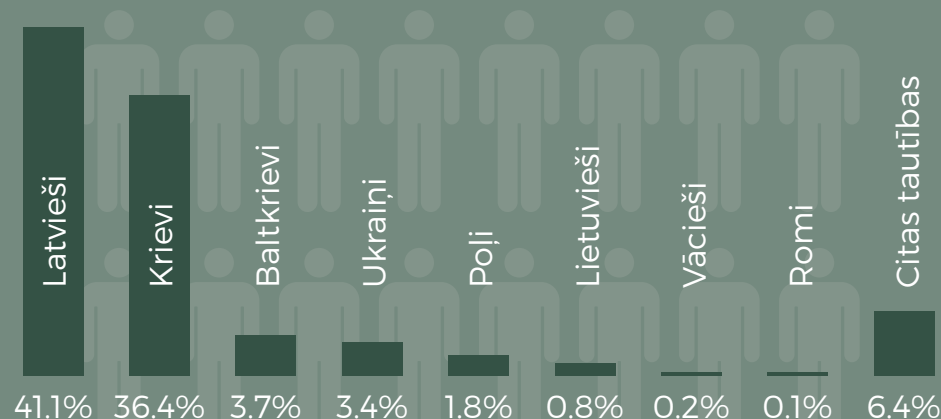


IEDZĪVOTĀJI

| | |
|------|---------|
| 2019 | 697 000 |
| 2018 | 704 500 |
| 2017 | 698 500 |
| 2016 | 698 100 |
| 2015 | 701 200 |



ETNISKAIS SASTĀVS



DARBA TIRGUS



VIDĒJĀ DARBA
SAMAKSA
BRUTO/EURO

LATVIJA RĪGA

| | | |
|-------|------|------|
| 2019* | 1089 | 1222 |
| 2018 | 1004 | 1129 |
| 2017 | 926 | 1044 |
| 2015 | 859 | 971 |
| 2014 | 818 | 925 |

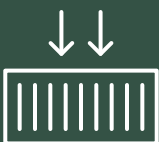


DARBASPĒJĪGO
IEDZĪVOTĀJU
ĪPATSVARS RĪGĀ

| | |
|--------|--------|
| 2019** | 61.5 % |
| 2018 | 61.9 % |
| 2017 | 62.3 % |
| 2015 | 61.5 % |
| 2014 | 62.1 % |



SATIKSME / OSTA



SANĒMĒTĀS
KRAVAS LATVIJAS
OSTĀS (TŪKST.
TONNU)

| | LATVIJA | RĪGA |
|-------|---------|--------|
| 2019* | 6966.4 | 4078.3 |
| 2018 | 7720.8 | 4679.6 |
| 2017 | 7720.8 | 4679.6 |
| 2016 | 6898.9 | 4179.0 |



NOSŪTĪTĀS
KRAVAS LATVIJAS
OSTĀS (TŪKST.
TONNU)

| | LATVIJA | RĪGA |
|-------|---------|---------|
| 2019* | 40282.6 | 19837.2 |
| 2018 | 54156.2 | 28995.1 |
| 2017 | 54156.2 | 28995.1 |
| 2016 | 56217.4 | 32891.3 |



PASAŽIERU PRĀMJU SATIKSME

IEBRAUKUŠIE

IZBRAUKUŠIE

IEBRAUKUŠIE
AR KRUIZA
KUČIEM

| | | | |
|--------|---------|---------|--------|
| 2019** | 298 763 | 320 510 | 67 867 |
| 2018 | 393 306 | 402 734 | 74 785 |
| 2017 | 364 531 | 378 465 | 87 384 |
| 2016 | 243 257 | 266 900 | 71 420 |

*2019. gada
pirmie trīs ceturkšņi
**2019. gada
pirmie trīs ceturkšņi





LIDOSTA RĪGA



PASAŽIERI

| | IZLIDOJUŠIE | IELIDOJUŠIE |
|-------|-------------|-------------|
| 2019* | 2 989 426 | 2 970 366 |
| 2018 | 3 533 986 | 3 521 747 |
| 2017 | 3 043 610 | 3 053 010 |
| 2016 | 2 692 060 | 2 708 649 |



DZELZCEĻŠ



PASAŽIERU
PĀRVADĀJUMI
(TŪKST.)

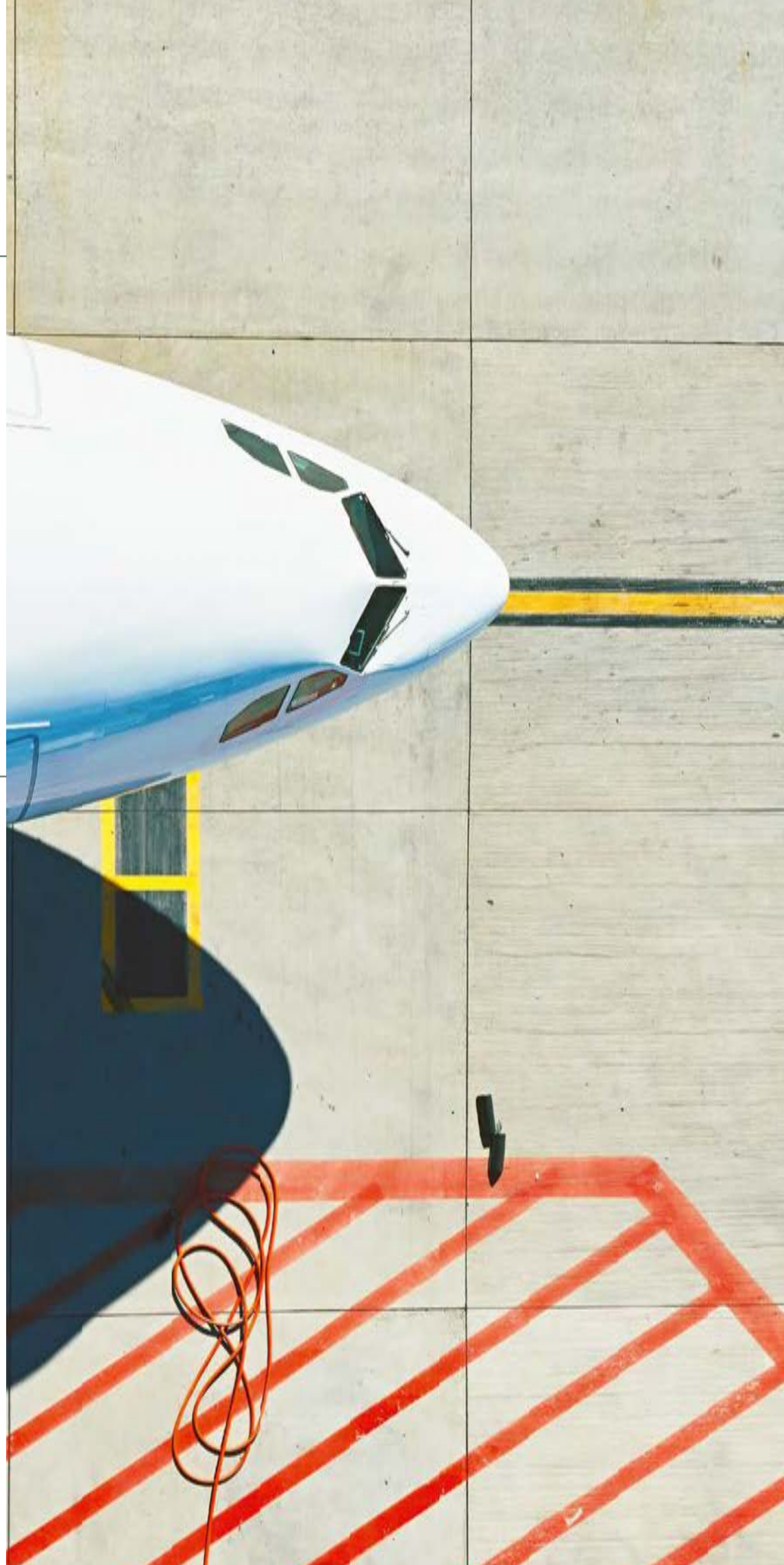
| | |
|------|--------|
| 2018 | 18 242 |
| 2017 | 17 494 |
| 2016 | 17 228 |
| 2015 | 17 070 |
| 2014 | 19 222 |
| 2013 | 19 779 |



KRAVU PĀRVADĀJUMI
IZEJOŠIE / IENĀKOŠIE
(TŪKSTOŠOS
TONNU)

| | |
|------|--------|
| 2018 | 17 508 |
| 2017 | 15 016 |
| 2016 | 15 879 |
| 2015 | 18 906 |
| 2014 | 19 441 |
| 2013 | 19 532 |

*2019. gada
pirmie trīs ceturkšņi





PASAŽIERU TRANSPORTA PĀRVADĀJUMU SALĪDZINĀJUMS

PĀRVADĀTO PASAŽIERU SKAITS
(MILJ.)



Dzelzceļš

| 2013 | 2014 | 2015 | 2016 | 2017 | 2018 |
|------|------|------|------|------|------|
| 19.8 | 19.2 | 17.1 | 17.2 | 17.5 | 18.2 |



Regulārās
satiksmes
autobusi

| | | | | | |
|-------|-------|-------|-------|-------|-------|
| 147.2 | 146.1 | 144.4 | 142.9 | 140.2 | 141.4 |
|-------|-------|-------|-------|-------|-------|



Aviācija

| | | | | | |
|-----|-----|-----|-----|-----|-----|
| 3.0 | 3.0 | 3.2 | 3.5 | 4.0 | 4.4 |
|-----|-----|-----|-----|-----|-----|



Pilsētu
elektro-
transports

| | | | | | |
|---|---|------|------|------|------|
| - | - | 87.9 | 84.6 | 85.1 | 83.6 |
|---|---|------|------|------|------|

PASAŽIERU APGROZĪBA
(MILJ. PAS./KM)



Dzelzceļš

| 2013 | 2014 | 2015 | 2016 | 2017 | 2018 |
|------|------|------|------|------|------|
| 729 | 649 | 591 | 584 | 596 | 624 |



Regulārās
satiksmes
autobusi

| | | | | | |
|------|------|------|------|------|------|
| 2332 | 2345 | 2232 | 2187 | 2146 | 2204 |
|------|------|------|------|------|------|



Aviācija

| | | | | | |
|------|------|------|------|------|------|
| 3537 | 3318 | 4110 | 4622 | 5265 | 5534 |
|------|------|------|------|------|------|



KRAVU TRANSPORTA PĀRVADĀJUMU SALĪDZINĀJUMS

PĀRVADĀTS KRAVU
(TŪKST. TONNU)



Dzelzceļa
transports

| 2013 | 2014 | 2015 | 2016 | 2017 | 2018 |
|--------|--------|--------|--------|--------|--------|
| 55 831 | 57 039 | 55 645 | 47 819 | 43 785 | 49 260 |



Automobiļu
transports

| | | | | | |
|--------|--------|--------|--------|--------|--------|
| 60 610 | 62 239 | 62 569 | 63 389 | 68 012 | 76 703 |
|--------|--------|--------|--------|--------|--------|



Cauruļvadu
transports

| | | | | | |
|------|------|------|------|------|------|
| 5466 | 5694 | 5718 | 3617 | 3387 | 2664 |
|------|------|------|------|------|------|



Gaisa
transports

| | | | | | |
|----|----|----|----|----|----|
| 14 | 15 | 13 | 12 | 14 | 14 |
|----|----|----|----|----|----|

KRAVU APGROZĪBA
(MILJ. T/KM)



Dzelzceļa
transports

| 2013 | 2014 | 2015 | 2016 | 2017 | 2018 |
|--------|--------|--------|--------|--------|--------|
| 19 532 | 19 441 | 18 906 | 15 879 | 15 016 | 17 508 |



Automobiļu
transports

| | | | | | |
|--------|--------|--------|--------|--------|--------|
| 12 816 | 13 670 | 14 690 | 14 227 | 14 972 | 14 997 |
|--------|--------|--------|--------|--------|--------|



Cauruļvadu
transports

| | | | | | |
|------|------|------|------|------|------|
| 2279 | 2376 | 1965 | 1507 | 1411 | 1109 |
|------|------|------|------|------|------|



Gaisa
transports

| | | | | | |
|----|----|---|----|----|----|
| 11 | 13 | 9 | 11 | 13 | 15 |
|----|----|---|----|----|----|





TŪRISMS UN VIESNĪCAS



ROBEŽ-
ŠĶĒRSOJUMU
SKAITS

| | |
|------|-----------|
| 2018 | 7 775 000 |
| 2017 | 7 726 000 |
| 2016 | 6 797 000 |
| 2015 | 6 842 000 |
| 2014 | 6 246 000 |



VIESNĪCĀS
APKALPOTO
VIESU SKAITS

| | |
|------|-----------|
| 2018 | 1 925 397 |
| 2017 | 1 778 973 |
| 2016 | 1 573 632 |
| 2015 | 1 474 765 |
| 2014 | 1 431 038 |

VIENSĪCU SKAITS LATVIJĀ UN APKALPOTIE VIESI
2019. GADA II CETURKSŅĪ (TŪKST.)

 x 1208  x 781 058

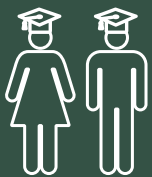
RĪGA ○ LATVIJA

 x 135  x 465 160





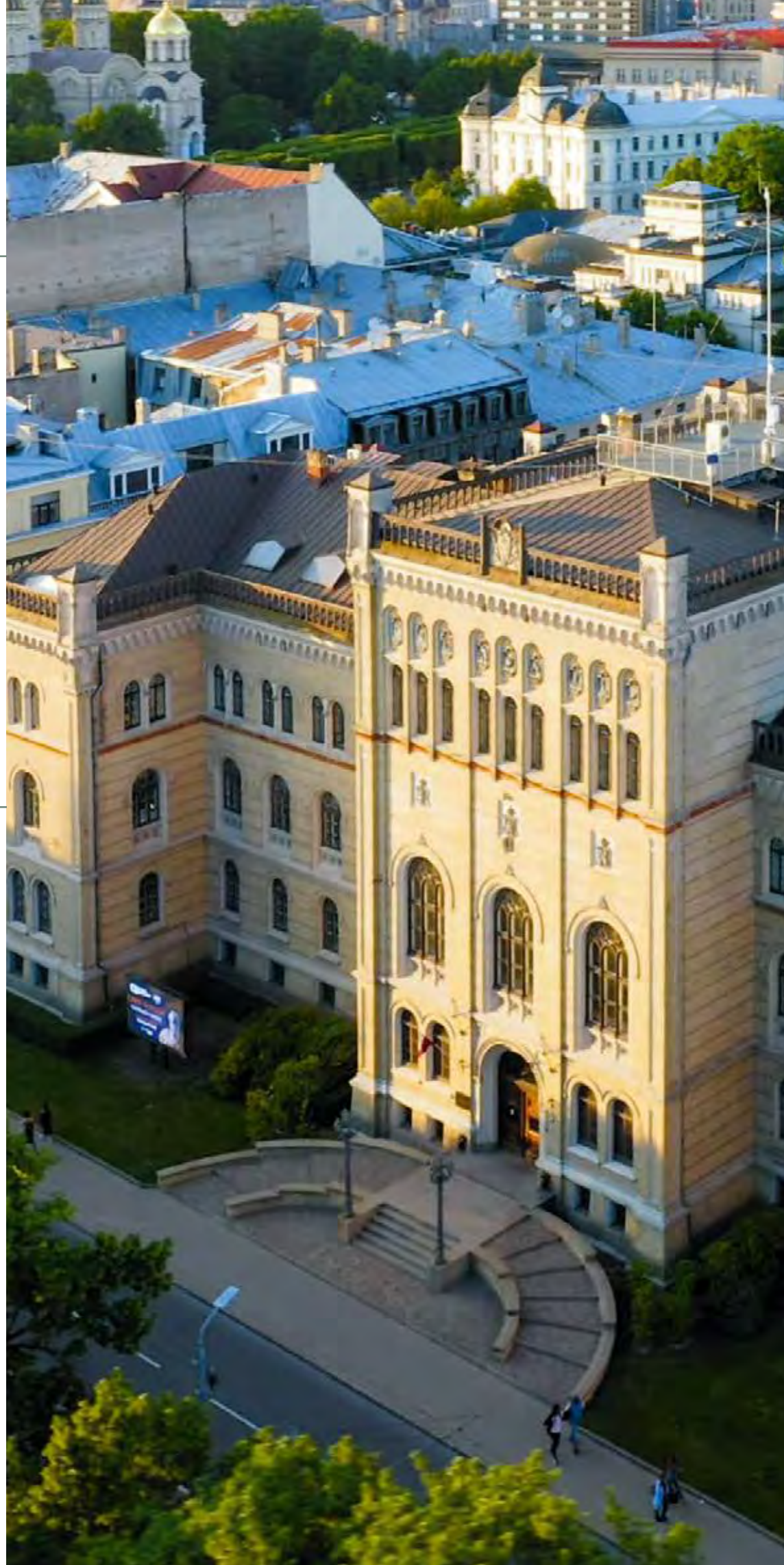
IZGLĪTĪBA UN ZINĀTNE



STUDENTU
SKAITS

| | |
|------|--------|
| 2018 | 80 355 |
| 2017 | 81 602 |
| 2016 | 82 914 |
| 2015 | 84 282 |
| 2014 | 85 881 |

POPULĀRĀKĀS AUGSTĀKĀS IZGLĪTĪBAS PROGRAMMAS 2018. GADĀ





DABA UN KLIMATS / PAR RĪGU



56°56'56"N 24°6'23"E

Baltijas
jūra

Rīgas pilsēta atrodas
Latvijas centrālajā daļā,
Rīgas jūras līča dienvidu
piekrastē

RĪGA

304 km²

ĢEOGRĀFIJA

- Rīgas pilsētas platība ir 304 km²
- sauszeme 258.67 km²
- ūdens 48.5 km²
- iedzīvotāju blīvums 2059.5/km²
- aglomerācija 1 070 201
- pilsētā 58 apkaimes

KLIMATS

- Aptuveni 220 dienas gadā Rīgā valda jūras gaisa masas
- Rīgas klimata veidošanā svarīga nozīme ir Atlantijas okeāna mēreno platuma grādu gaisa masām
- Vidēji gadā saule Rīgā spīd 1812 h – attiecīgi jūnijā vidēji 282 h, bet decembrī 25 h
- Ziemā bez saules ir vidēji 13-20, bet vasarā tikai 1-2 dienas mēnesī

°C =

JANVĀRĪ
-3.5 °C

JŪLIJĀ
+17.2 °C





RĪGAS DOMES
PILSĒTAS ATTĪSTĪBAS
DEPARTAMENTS

Amatu iela 4, Rīga, LV-1050, Latvija
www.rdpad.lv / pad@riga.lv / (+371) 67 012 947



@rdpad



RDPilsetasattistibasdepartaments