

PAZIŅOJUMS PAR PUBLISKO APSPIEŠANU BŪVNICĪBAS IECEREI “VIESNĪCA VECRĪGĀ, KVARTĀLĀ STARP TIRGOŅU, MAZO JAUNAVU UN MAZO MONĒTU IELU”

No šī gada 16. aprīļa līdz 16. maijam notiek būvniecības ieceres publiskā apspriešana.

Atbilstoši Rīgas teritorijas plānojumam zemes vienības Rīgā, zemesgabalā bez adreses, pie Mazās Monētu ielas 5 (kad apz. 0100 007 0096), zemesgabalā Tirgoņu iela 18 (kad apz. 0100 007 0098), zemesgabalā Tirgoņu iela 20 (kad apz. 0100 007 0099), zemesgabalā bez adreses (kad apz. 0100 007 1000) atrodas centra apbūves teritorijā (JC1), kvartālā Kvartālā starp Tirgoņu, Mazā Jaunavu un Mazā Monētu ielām. Zemesgabalu kopējā platība 1636.5 m².

Projekts paredz Viesnīcas jaunbūvi Vecrīgā, kas aizņem teritoriju starp Tirgoņu, Mazo Monētu un Mazo Jaunavu ielu. Esošajā apkārtējā apbūvē dominē salīdzinoši neliela izmēra zemes gabali, tāpēc priekšlikums paredz veidot esošajā vides kontekstā iedēriģu būvapjomu, to dalot Vecrīgas apbūves mērogam atbilstošos apjomos.

Būvniecības ieceres prezentācijas pasākuma norises vieta un laiks:
Ieceres apbūves teritorijā, blakus Mazā Monētu ielā 5, Rīgā, 2024. gada 29. aprīlī, plkst. 16:00

Publiskās apspriešanas laikā no 16. aprīļa līdz 16. maijam atsaukmes un viedokli iespējams iesniegt:
• elektroniski aptaujas anketas aizpildāmas un nosūtāmas portālā www.eriga.lv sadaļā Sabiedrības līdzdalība;
• sūtot pa pastu Rīgas valstspilsētas pašvaldības Pilsētas attīstības departamentam Dzirnauvu ielā 140, Rīgā;
• aizpildot aptaujas anketu un iesniedzot to Rīgas valstspilsētas pašvaldības Pilsētas attīstības departamenta telpās Rīgā, Dzirnauvu ielā 140, aizpildīto anketu iemetot iesniegumiem paredzētajā pasta kastē;
• jebkurā Rīgas valstspilsētas pašvaldības Apmeklētāju pieņemšanas centra filiālē (bezmaksas informatīvais tālrunis numurs 80000800), aptaujas lapas ievietojot pasta kastē pie ieejas durvīm;

Būvniecības ierosinātājs: Zemesgabala īpašnieks un ierosinātājs: SIA “Citra Development”, reģ.nr. 45403058722, ; kontaktpersona Edgars Eglītis, tālr. +371 26028695.
Būvprojekta izstrādātājs: sertificēts arhitekts Gatis Legzdīnš, sert.Nr. 10-0610, adrese: Stabu iela 17, Rīga, LV-1012. Atbildīgā persona Gatis Legzdīnš, tel. 29 246 409, e-pasts: info@legzdinsunpartneri.lv;

Skaidrojošs apraksts

Būvprojekts minimālā sastāvā izstrādāts pamatojoties uz 2022. gada maijā notikušo atklāto arhitektūras ideju konkursu „Viesniču kompleksa būvniecība Vecrīgā” un konkursa gala rezultātiem, kur darbs ar devīzi “Bellatown” ieguva 1. vietu, ko 2022. gada 03.novembra sēdē apstiprinājusi Rīgas vēsturiskā centra saglabāšanas un attīstības padome.

Konkursa „Viesniču kompleksa būvniecība Vecrīgā” Devīzes Nr. 9. ar nosaukumu “Bellatown” žūrijas gala vērtējuma apraksts:
Labs Vecrīgai raksturīgs ēku būvmasu kārtojums un dalījums ar pietiekoši diferencētu detalizāciju un jumtu ainavu. Mūsdienīga forma un faktūru kolāža fasādēs, nepadarot arhitektūru totāli monotonu. Vienlaikus arhitektoniski telpisko veidolu raksturo haotiskas un pretrunīgas formas kompleksa apjomos. Ievērota dzegu augstumu sistēma, jumtu ainavas prasības un gruntsgabalu dalījums fasāžu risinājumos. Atšķirīgu materiālu un formālo motīvu pielietojums fasādēs atbilst Vecrīgas kontekstam. Veiksmīgs risinājums ar torņa formas repliku. Zemes gabalu robežas un pagalmu veidošanas principi daļēji ievēroti. Funkcionālais risinājums viduvējs, daļa numuru bez dabīgas ventilācijas un plānojums “samocīts”.

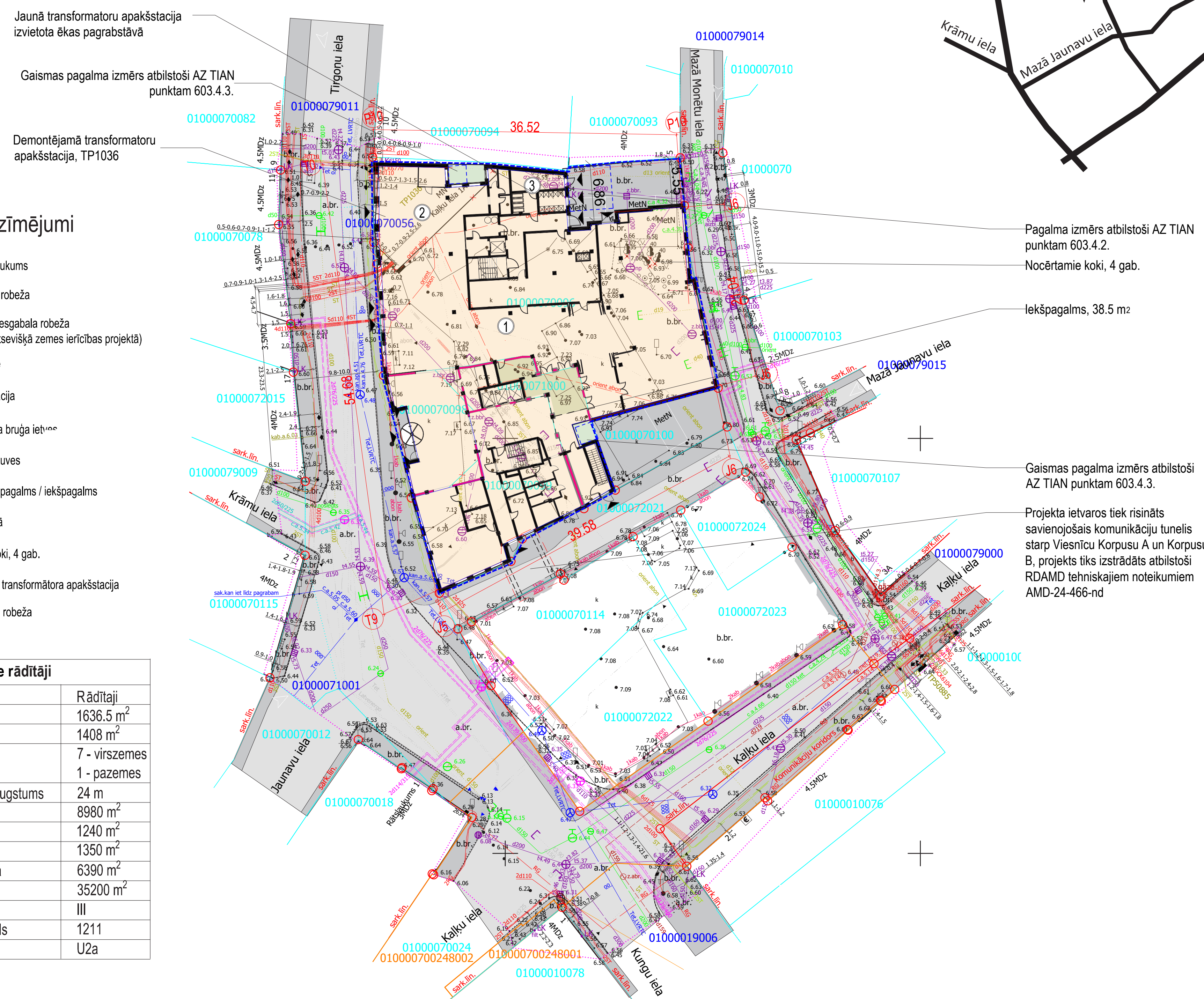
Esošā situācija:

Viesnīcas jaunbūve paredzēta uz vairākiem gruntsgabals (Kadastra Nr. 0100 007 0096; 0100 007 0098; 0100 007 0099; 0100 007 1000) Vecrīgā, kas aizņem teritoriju starp Tirgoņu, Mazo Monētu un Mazo Jaunavu ielu. Esošajā apkārtējā apbūvē dominē salīdzinoši neliela izmēra zemes gabali, tāpēc priekšlikums paredz veidot esošajā vides kontekstā iedēriģu būvapjomu, to dalot Vecrīgas apbūves mērogam atbilstošos apjomos. Teritorijas attīstību šajā zemes gabalā regulē Rīgas domes 2006. gada 7. februāra saistošie noteikumi Nr.38 “Rīgas vēsturiskā centra un tā aizsardzības zonas teritorijas izmantošanas un apbūves noteikumi”. Atbilstoši Rīgas vēsturiskā centra un tā aizsardzības zonas teritorijas plānotajai (aļautajai) izmantošanai zemes gabals atrodas centru apbūves teritorijā – JC1, kur dzīvojamās funkcijas īpatsvars zemesgabala apbūvē ir vismaz 20%. Viesnīcas jaunbūves projekts izstrādāts atbilstoši Rīgas vēsturiskā centra un tā aizsardzības zonas teritorijas izmantošanas un apbūves noteikumiem.

Teritorijas labiekārtojums:

Viesnīcas jaunbūve paaugstina pilsētvides kvalitāti un rada harmoniskas un sakārtotas vides iespaidu. Viesnīcas apmeklētāju un transportu plūsma risināta tā, lai pēc iespējas mazāk ietekmētu apkārtējo vidi un neapgrūtinātu esošo infrastruktūru un gājēju plūsmu. Viesnīcas galvenā ieeja veidota pret Tirgoņu ielu, kur, izmantojot esošo ietves platumu, iespējams ierīkot ērtu piekļūšanu viesnīcai un ērti nodrošināt īslaicīgas piebraukšanas zonu pasažieru uzņemšanu. Ieeja restorānā veidota no Tirgoņu ielas. Piegāde tiek organizēta no iekšpagalma, kurā iespējams iebraukt no Mazās Monētu ielas, netraucējot viesu nokļūšanu viesnīcā.

ĢENERĀLPLĀNS M 1:250

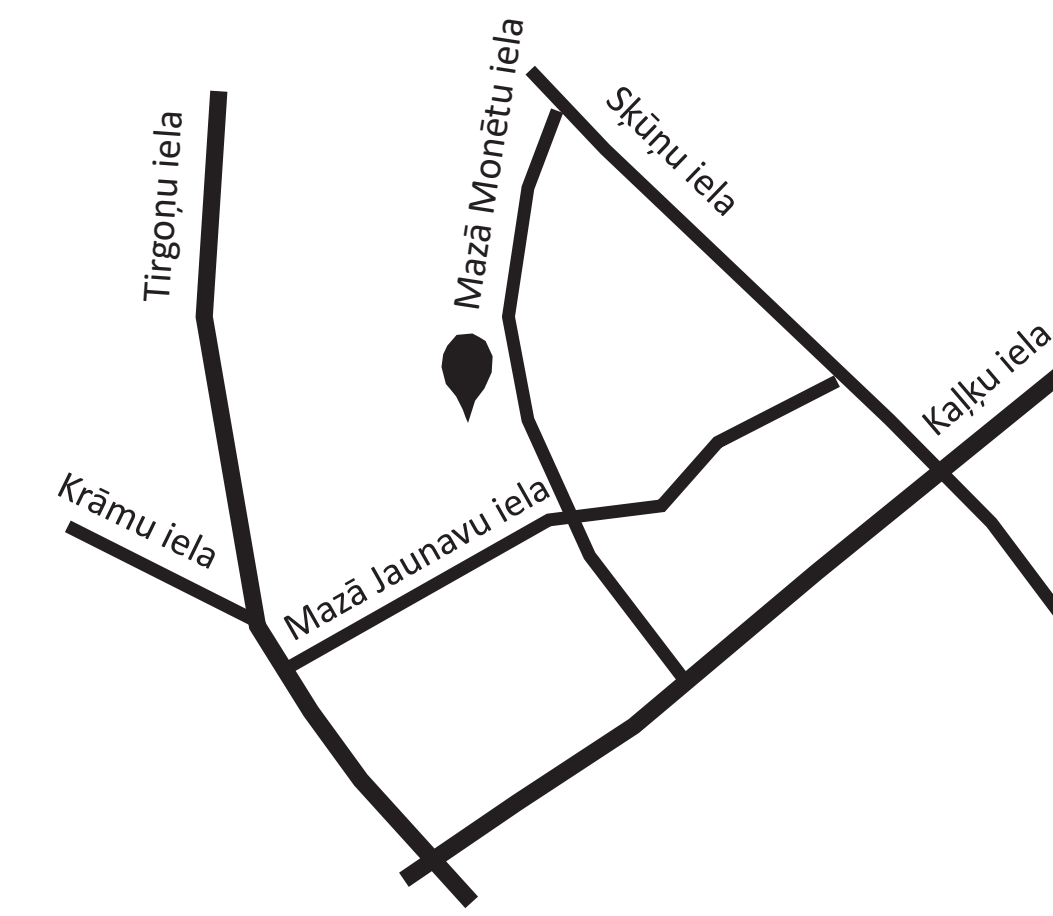


Pieņemtie apzīmējumi

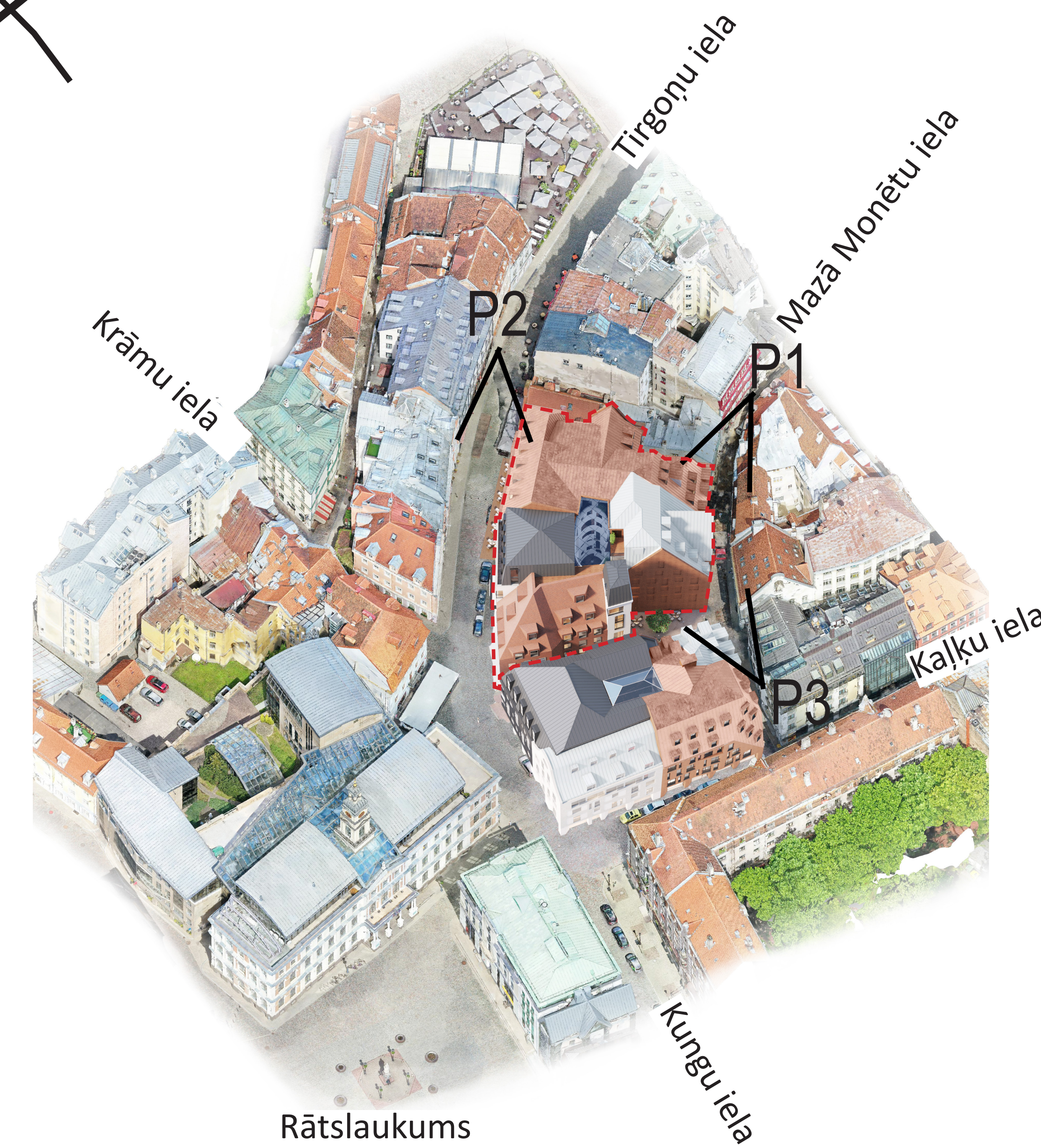
Apzīmējums	Nosaukums
	Zemesgabala robeža
	Izmantotā zemesgabala robeža (tiks risināts atsevišķā zemes ierīcības projektā)
	Proj. jaunbūve
	Būvju eksplikācija
	Esošās betona bruģa ietve
	Esošās brauktuves
	Proj. gaisma pagalmā / iekšpagalmā
	Proj. ieeja ēkā
	Nocērtamie koki, 4 gab.
	Demontējamā transformatora apakšstacija
	Projektēšanas robeža

Tehniski ekonomiskie rādītāji	
Nosaukums	Rādītāji
Zemesgabala platība	1636.5 m ²
Apbūves laukums	1408 m ²
Stāvu skaits	7 - virszemes 1 - pazemes
Būves augstākās kores augstums	24 m
Virszemes stāvu platība	8980 m ²
Pagrabstāva platība	1240 m ²
Komercplātibas 1.stāvā	1350 m ²
Viesnīcas numuru platība	6390 m ²
Būvtilpums	35200 m ³
Būves grupa	III
Galvenais lietošanas veids	1211
Ugunsdrošības klase	U2a

NOVIETNES SHĒMA



OBJEKTA TELPISKAIS MODELIS VIDES KONTEKSTĀ AR VIZUALIZĀCIJU SKATU PUNKTIEM



P1. Plānotās būvniecības vizualizācija vides kontekstā



P2. Plānotās būvniecības vizualizācija vides kontekstā



P3. Plānotās būvniecības vizualizācija vides kontekstā

