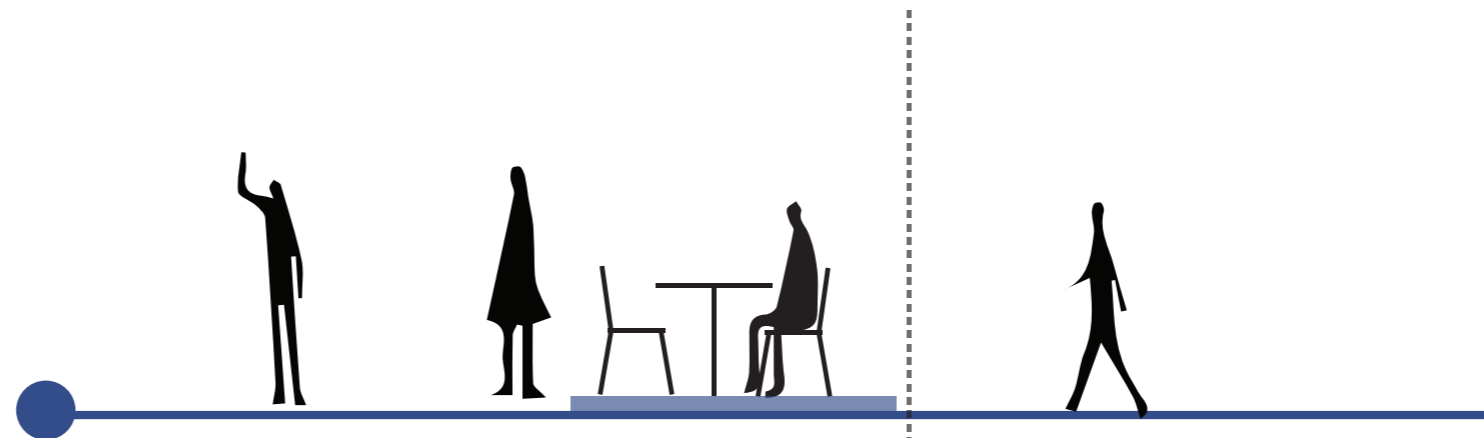


Rīgas pilsētas katalogs

ĀRA VASARAS TERAŠU izvietošanai

- Tipoloģiskie modeļi nav savstarpēji kombinējami, paredzēti tikai uz gājēju ietves un cietā seguma, nav kombinējami ar projektu
- Tipoloģiskie modeļi ir paredzēti tikai standarta pilsētvides situācijai, kas neprasa individuālu pieeju risinājuma sagatavošanā



SATURS

- 2. Tipveida risinājumi āra kafejnīcām
- 3. Paraugi izvietojumam pilsētvidē
- 4. Parklets 1 (1 paralēla autostāvvietā)
- 5. Parklets 2 (2 paralēlas autostāvvietas)
- 6. Parklets 3 (3 slīpas autostāvvietas)
- 7. Parklets 4 (paralēlām/slīpām autostāvvietām ar jumtu)
- 8. Fotofiksācijas risinājumiem
- 9. Biežāk izplatītās kļūdas



53.1. OBJEKTI:

galdi, krēsli,
brīvi stāvošas mobilas puķu kastes,
sildītāji



Jānodrošina brīva gājēju ietve
Vecrīgā - 1,2 m; RVC - 2 m; Ārpus RVC - 1,5 m

Iesakām izmantot atviegloto kārtību
(RD SN Nr. 286 53.1. punkts)

1 OBJEKTI:

galdi, krēsli,
brīvi stāvošas mobilas puķu kastes,
sildītāji

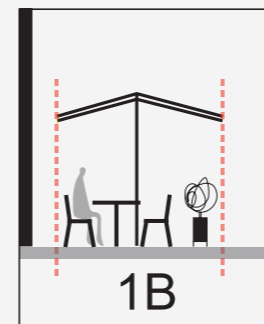
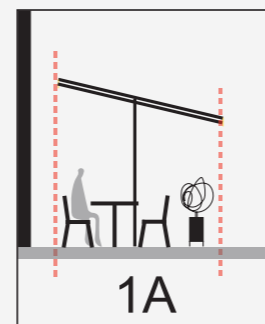
● saulesargs

● brīvstāvoša markīze :

- vienslīpu
- divslīpu



Jānodrošina brīva gājēju ietve
Vecrīgā - 1,2 m; RVC - 2 m; Ārpus RVC - 1,5 m



* Ja markīzi stiprina pie ēkas fasādes, tad:

1. Ja ēka ir Latvijas valsts nozīmes piemineklis, jāsaņem ēkas īpašnieka atļauja un Nacionālās kultūras mantojuma pārvaldes saskaņojums un kopā ar brīvas formas iesniegumu un markīzes projektu jāiesniedz saskaņošanai pad@riga.lv.
2. Pārējos gadījumos jāsaņem ēkas īpašnieka atļauja un ar brīvas formas iesniegumu un markīzes projektu jāiesniedz saskaņošanai pad@riga.lv.

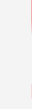
2 OBJEKTI:

GRĪDA,
galdi, krēsli,
brīvi stāvošas mobilas puķu kastes,
sildītāji

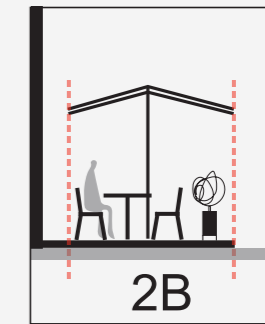
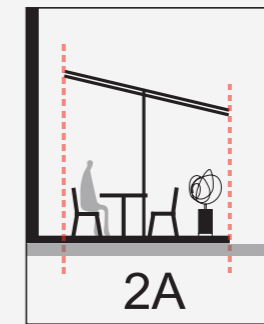
● saulesargs

● brīvstāvoša markīze :

- vienslīpu
- divslīpu



Jānodrošina brīva gājēju ietve
Vecrīgā - 1,2 m; RVC - 2 m; Ārpus RVC - 1,5 m



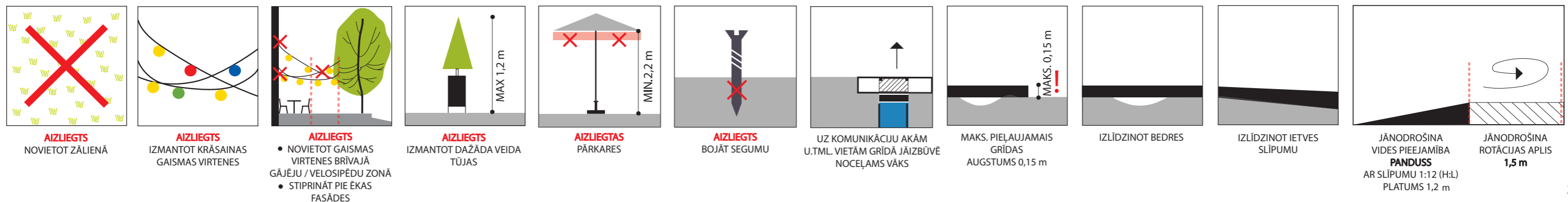
* Ja markīzi stiprina pie ēkas fasādes, tad:

1. Ja ēka ir Latvijas valsts nozīmes piemineklis, jāsaņem ēkas īpašnieka atļauja un Nacionālās kultūras mantojuma pārvaldes saskaņojums un kopā ar brīvas formas iesniegumu un markīzes projektu jāiesniedz saskaņošanai pad@riga.lv.
2. Pārējos gadījumos jāsaņem ēkas īpašnieka atļauja un ar brīvas formas iesniegumu un markīzes projektu jāiesniedz saskaņošanai pad@riga.lv.

OBJEKTU aprakstu skatīt (RD SN Nr. 286 53.1. punktā)

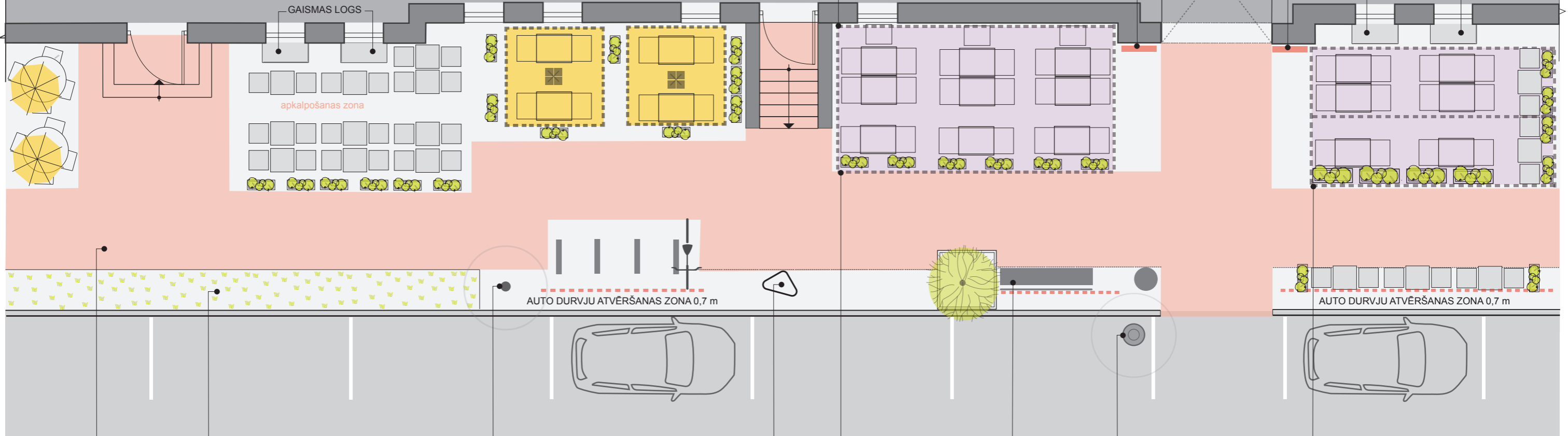
OBJEKTU aprakstu skatīt (RD SN Nr. 286 53.1. punktā)

OBJEKTU aprakstu skatīt (RD SN Nr. 286 53.1. punktā)



***NEDEMONTĒJAMAS MARKĪZES PIE ĒKAS FASĀDES NOVĪETOJUMA GADĪJUMĀ:**
 1. JA ĒKA IR LATVIJAS VALSTS NOZĪMES PIEMINEKLIS, JĀSAŅĒM ĒKAS ĪPAŠNIEKA ATĻAUJA UN NACIONĀLĀS KULTŪRAS MANTOJUMA PĀRVALDES SASKAŅOJUMS UN KOPĀ AR BRĪVAS FORMAS IESNIEGUMU UN MARKĪZES PROJEKTU JĀIESNIEDZ SASKAŅOŠANAI PAD@RIGA.LV.
 2. PĀRĒJOS GADĪJUMOS JĀSAŅĒM ĒKAS ĪPAŠNIEKA ATĻAUJA UN AR BRĪVAS FORMAS IESNIEGUMU UN MARKĪZES PROJEKTU JĀIESNIEDZ SASKAŅOŠANAI PAD@RIGA.LV.

MĒBEĻU GRUPU SKAITAM UN MĒBEĻU KOMPLEKTĀCIJAI IR INFORMATĪVA NOZĪME



BRĪVA GĀJĒJU IETVE
 • VECRĪGA 1,2 m
 • RVC 2 m
 • ĀRPUS RVC 1,5 m

ZALĀJĀ ZONĀ STINGRI AIZLIEGTS IZVIETOT ĀRA KAFEJNĪCU

• CEĻA ZĪME
 AIZSARGZONA 1m
 • APGAISMES STABS
 AIZSARGZONA 1,5 m
 • LŪKA
 AIZSARGZONA 1,5 m

REKLĀMAS STABS

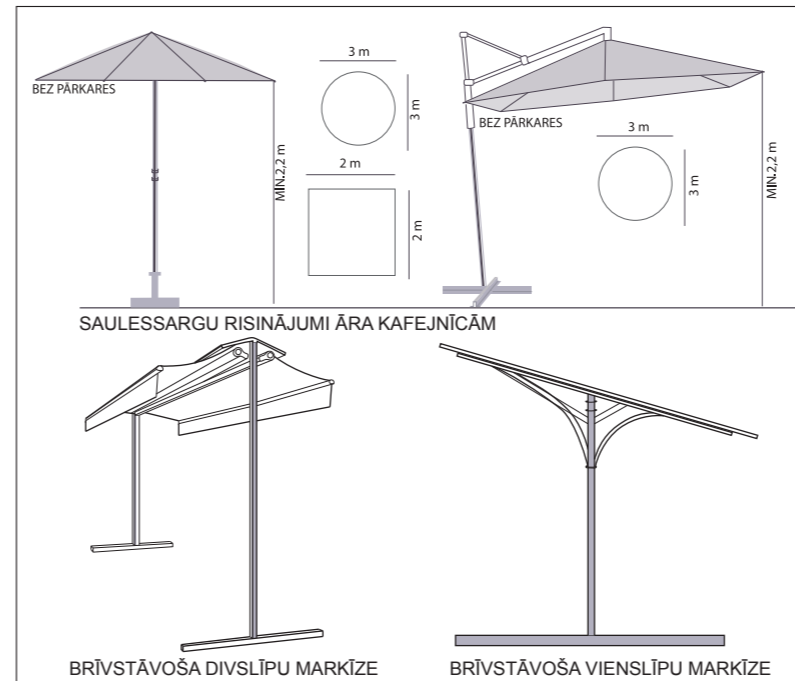
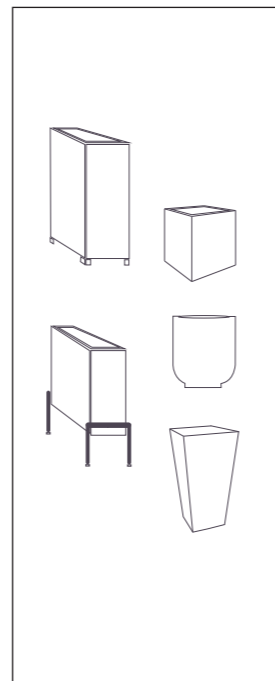
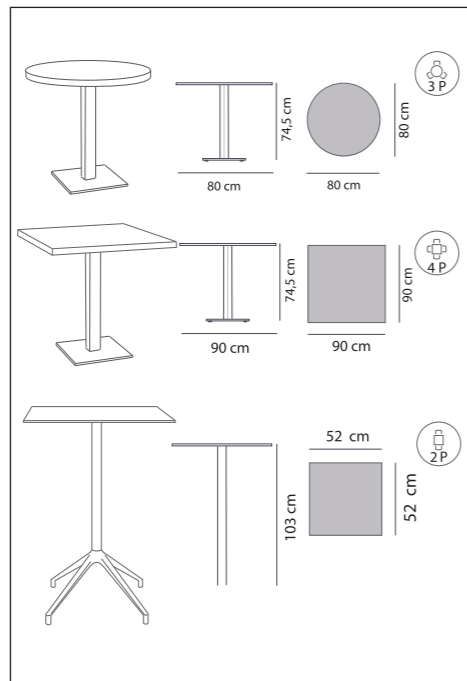
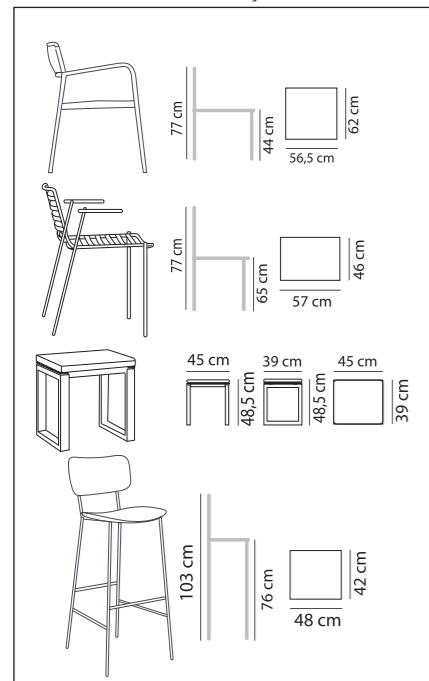
ATVĒRTAS MARKĪZES ROBEŽAS DRĪSKT BŪT TĪKAI TERASES ROBEŽĀS

PILSĒTAS SOLS
 ATKRITUMU URNA

HIDRANTS
 AIZSARGZONA 1,5 m

ATVĒRTAS BRĪVSTĀVOŠAS MARKĪZES ROBEŽAS DRĪSKT BŪT TĪKAI TERASES ROBEŽĀS

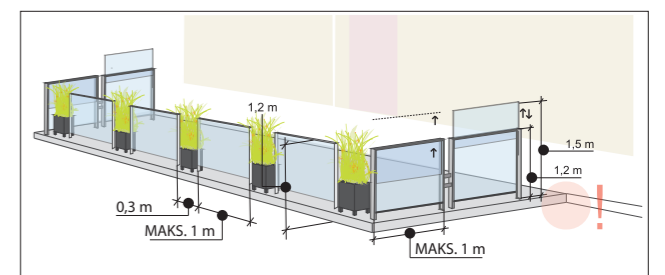
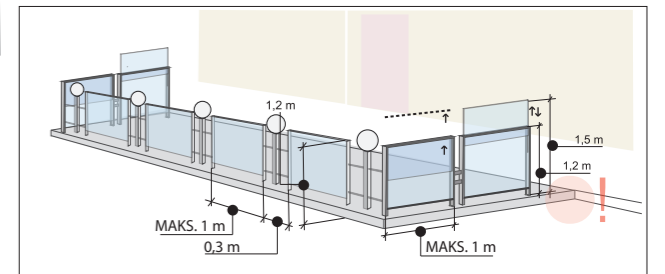
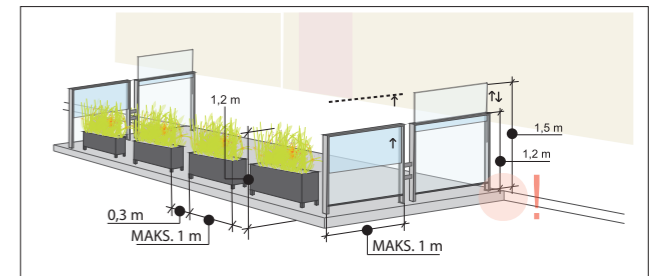
IETEICAMĀ DIZAINA MĒBEĻU PARAUGI



IZLĪDINĀTĀ GRĪDA



IETEICAMO NOROBEŽOJUMU PARAUGI



MĒBEĻU GRUPU SKAITAM UN MĒBEĻU KOMPLEKTĀCIJAI IR INFORMATĪVA NOZĪME

Grey

Umbrā Grey

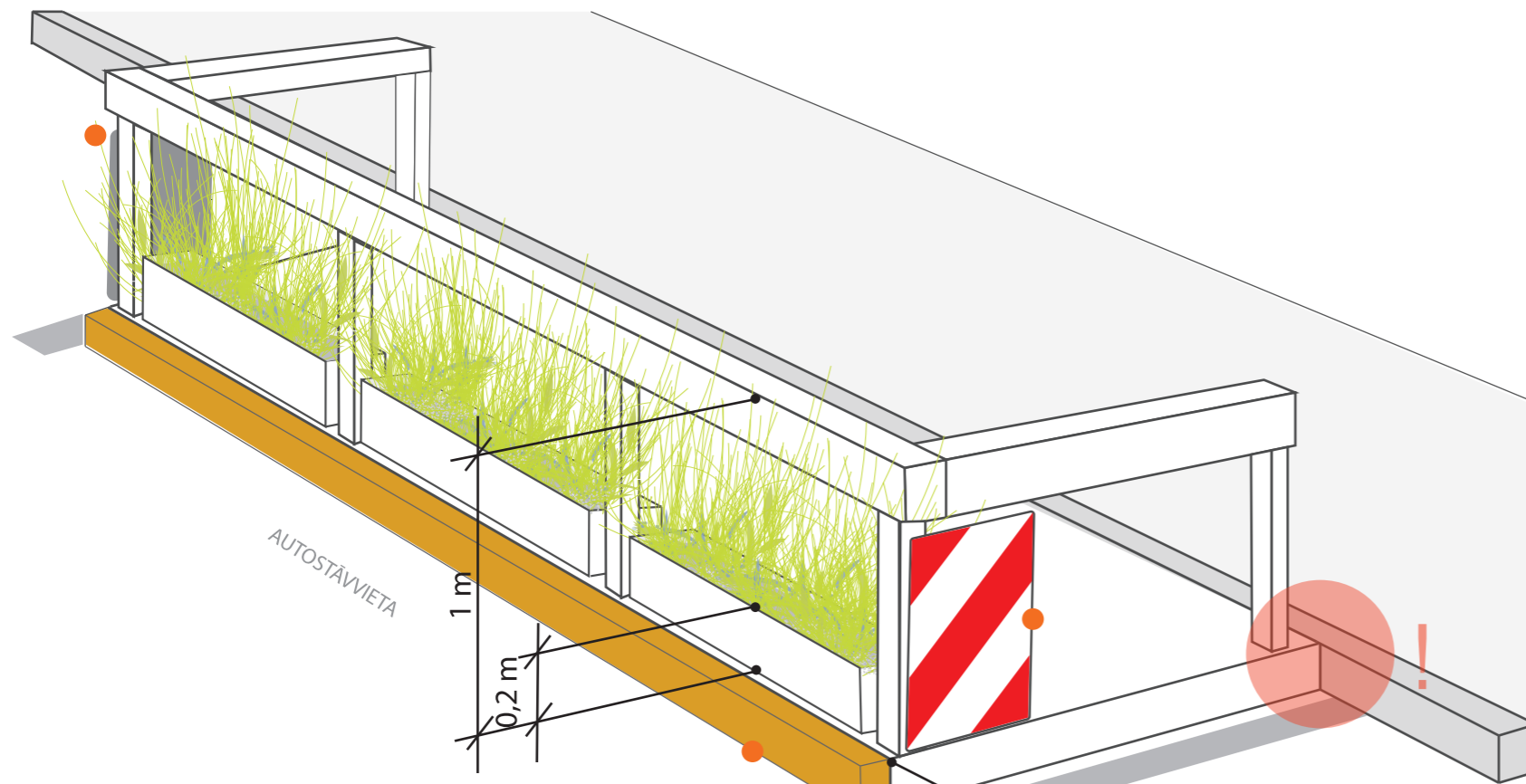
Beige Grey



* PARKLETS 1

/1 paralēla autostāvvietā

IESPĒJAMS SAŅEMT RĪGAS DOMES LĪDZFINANSĒJUMU



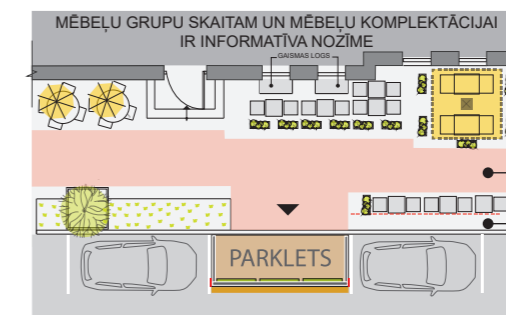
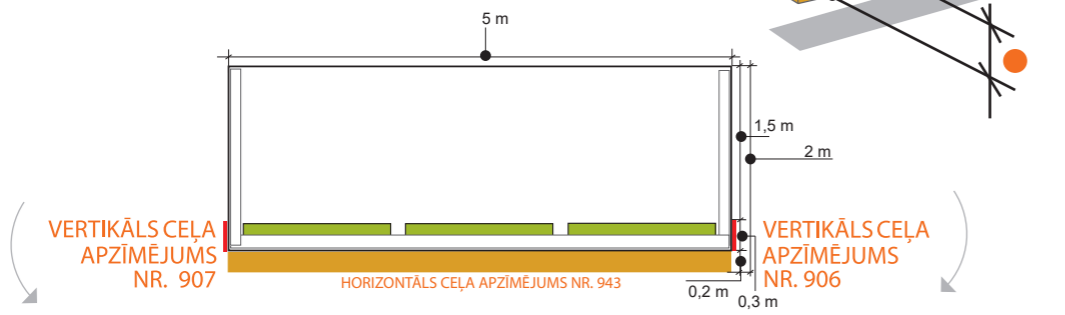
- * ietves paplašinājums uz brauktuves autostāvvietas teritorijā
- **PARKLETA GRĪDAS AUGSTUMS PIELĪDZINĀMS IETVES AUGSTUMAM, LAI NODROŠINĀTU VIDES PIEEJAMĪBU**
- **IZVIETOŠANA GAR ZĀLIENU PIELĀUJAMA, JA ZĀLIENS TIEK STIPRINĀTS AR SIETU**
- **HORIZONTĀLS CEĻA APZĪMĒJUMS NR. 943**
KOKA BRUSA, PARKLETA (KOKA) GRĪDAS DAĻĀ, KRĀSOTA DZELTENA ATBILSTOŠI CEĻA APZĪMĒJUMAM NR.943
- **VERTIKĀLS CEĻA APZĪMĒJUMS NR. 906 / 907 UZ ABIEM ĀRĒJIEM STŪRIEM**
ZĪME NOVIETOTA:
0,3 m AUGSTUMĀ NO BRAUKTUVES VIRSMAS
0,05 m ATTĀLUMĀ NO BRAUKŠANAS JOSLAS

ZIEDAUGU KONTEINERI DALĪTI POSMOS

4,6 m KOPĒJAIS GARUMS
0,2 m AUGSTUMS
0,3 m PLATUMS

0,15 X 0,1 m MAKS. HORIZONTĀLĀS BRUSAS ŠĶĒLUMS

REKLĀMAS LAUKUMI NAV PAREDZĒTI



BRĪVA GĀJĒJU IETVE
VEĀRĪGA 1,2 m
RVC 2 m
ĀRPUS RVC 1,5 m

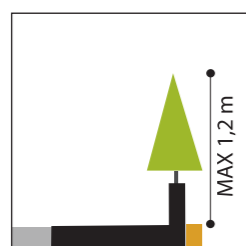
AUTO DURVJU
ATVĒRŠANAS ZONA 0,7 m

1 Paralēla autostāvvietā
2x5 m

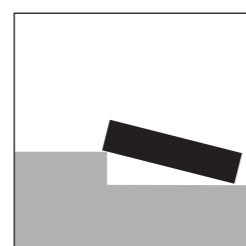
* Attiecībā uz izmēriem ir pieļaujamas atkāpes līdz 10%
* Izvēloties caurdzamus augus ar lēnu augšanas tempu pieļaujams to dabīgais sezonas augstums



AIZLIEGTS
IZMANTOT
KOKA BEICI AR
ORANŽU
APDARES EFEKTU



AIZLIEGTS
IZMANTOT
DAŽĀDA VEIDA
TŪJAS



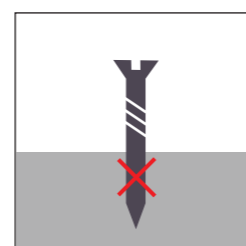
AIZLIEGTS
BALSTĪT GRĪDU
UZ GĀJĒJU
IETVES



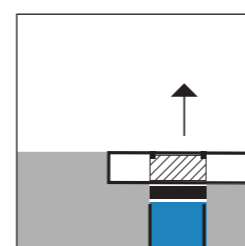
PIEĻAUJAMS
0,03 m
SLIEKSNIS



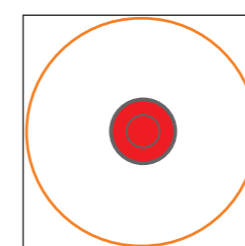
AIZLIEGTS
NOVIETOT
UZ GŪLIJAS



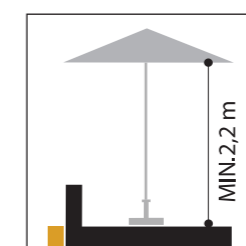
AIZLIEGTS
BOJĀT SEGUMU



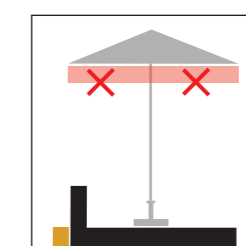
VIRS
KOMUNIKĀCIJU
AKAS U.TML.
VIETĀM
PARKLETA GRĪDĀ
JĀIZBŪVĒ
NOCEĻAMS VĀKS



AIZLIEGTS
NOVIETOT
HIDRANTA
AIZSARGZONĀ
1,5 m

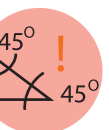


MIN. 2,2 m



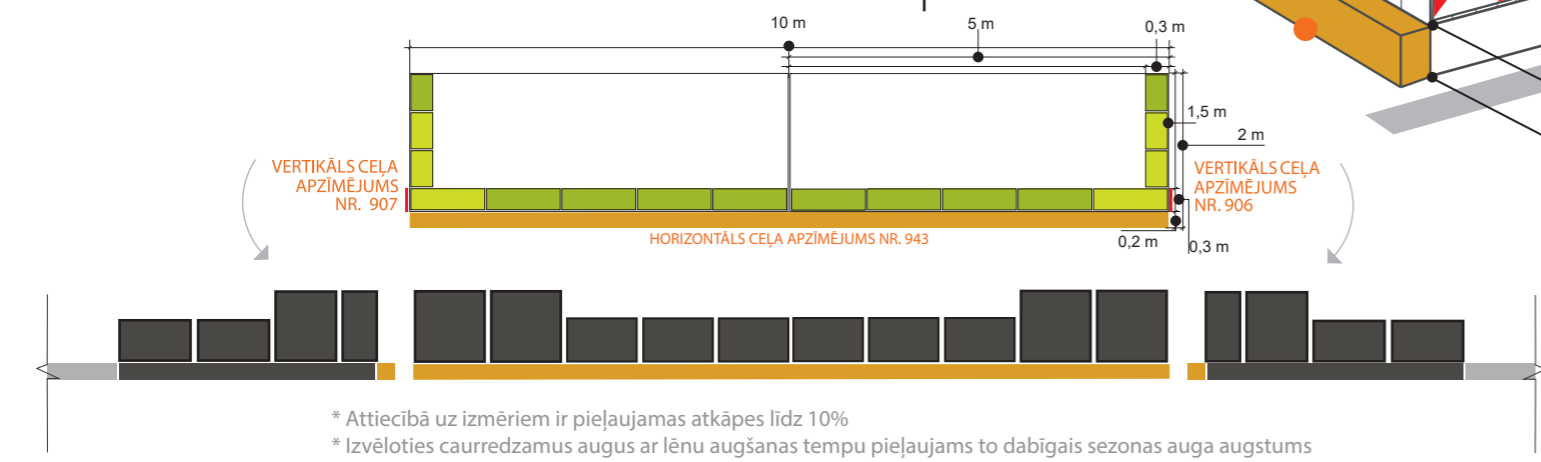
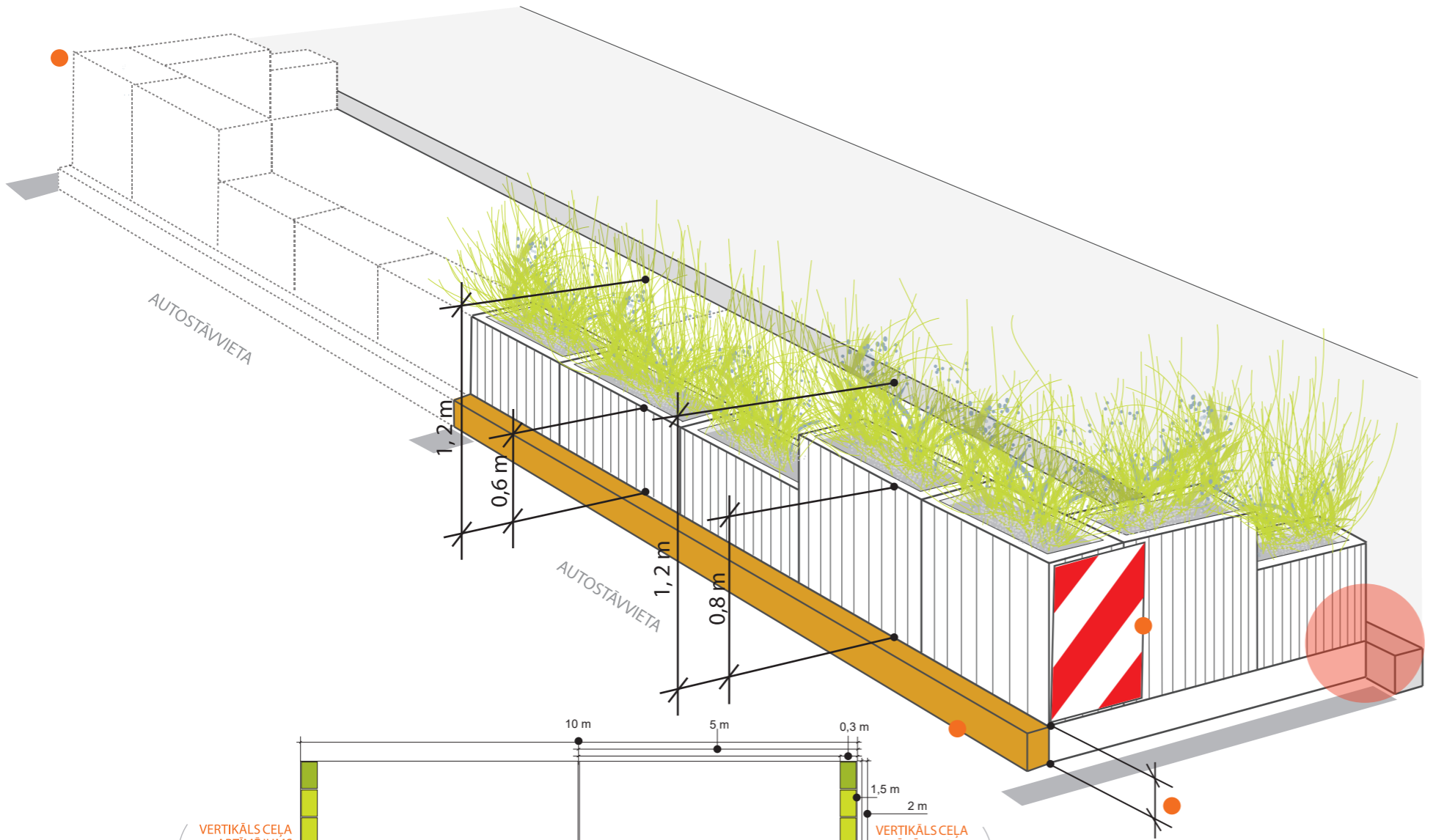
zāliena siets

ielas apmale
panduss



* PARKLETS 2 /2 paralēlas autostāvvietas

IESPĒJAMS SAŅEMT RĪGAS DOMES LĪDZFINANSĒJUMU



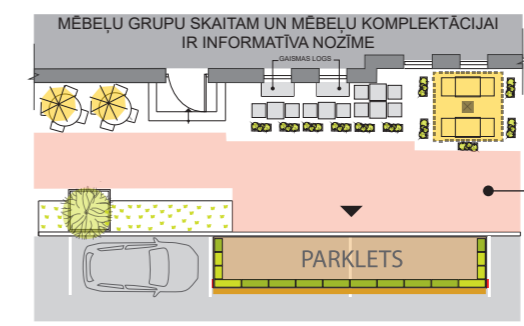
* Attiecībā uz izmēriem ir pieļaujamas atkāpes līdz 10%
 * Izvēloties caurdzamus augus ar lēnu augšanas tempu pieļaujams to dabīgais sezonas auga augstums

- * ietves paplašinājums uz brauktuves autostāvvietas teritorijā
- **PARKLETA GRĪDAS AUGSTUMS PIELĪDZINĀMS IETVES AUGSTUMAM, LAI NODROŠINĀTU VIDES PIEEJAMĪBU**
- **IZVIETOŠANA GAR ZĀLIENU PIELĀUJAMA, JA ZĀLIENS TIEK STIPRINĀTS AR SIETU**
- **HORIZONTĀLS CEĻA APZĪMĒJUMS NR. 943**
KOKA BRUSA, PARKLETA (KOKA) GRĪDAS DAĻA, KRĀSOTA DZELTENA ATBILSTOŠI CEĻA APZĪMĒJUMAM NR.943
- **VERTIKĀLS CEĻA APZĪMĒJUMS NR. 906 / 907 UZ ABIEM ĀRĒJIEM STŪRIEM**
ZĪME NOVĪETOTA:
0,3 m AUGSTUMĀ NO BRAUKTUVES VIRSMAS
0,05 m ATTĀLUMĀ NO BRAUKŠANAS JOSLAS

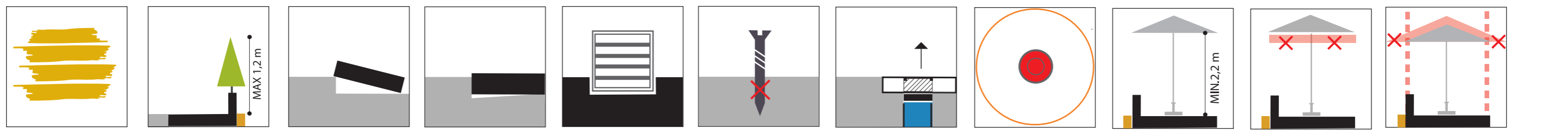
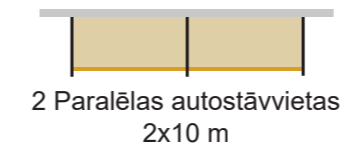
ZIEDAUGU KONTEINERI GAR BRAUCAMO DAĻU
 1 m GARUMS
 0,8 m AUGSTUMS
 0,6 m AUGSTUMS
 0,3 m PLATUMS

ZIEDAUGU KONTEINERI SĀNU DAĻĀ
 0,5 m GARUMS
 0,8 m AUGSTUMS
 0,6 m AUGSTUMS
 0,3 m PLATUMS

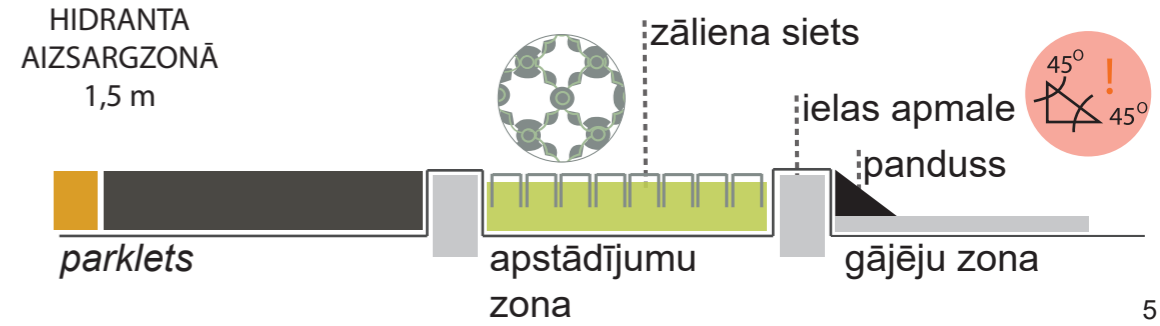
REKLĀMAS LAUKUMI NAV PAREDZĒTI



BRĪVA GĀJĒJU IETVE
 VĒCRĪGA 1,2 m
 RVC 2 m
 ĀRPUS RVC 1,5 m



- AIZLIEGTS** IZMANTOT KOKA BEICI AR ORANŽU APDARES EFEKTU
- AIZLIEGTS** IZMANTOT DAŽĀDA VEIDA TŪJAS
- AIZLIEGTS** BALSTĪT GRĪDU UZ GĀJĒJU IETVES
- PIEĻAUJAMS 0,03 m SLIEKSNIS
- AIZLIEGTS** NOVĪETOT UZ GŪLIJAS
- AIZLIEGTS** BOJĀT SEGUMU
- VIRS KOMUNIKĀCIJU AKAS U.TML. VIETĀM PARKLETA GRĪDĀ JĀIZBŪVĒ NOCEĻAMS VĀKS
- AIZLIEGTS** NOVĪETOT HIDRANTA AIZSARGZONĀ 1,5 m
- MIN.2,2 m



* PARKLETS 3

/slīpas autostāvvietas

IESPĒJAMS SAŅEMT RĪGAS DOMES LĪDZFINANSĒJUMU

*

ietves paplašinājums uz brauktuves autostāvvietas teritorijā

● **PARKLETA GRĪDAS AUGSTUMS PIELĪDZINĀMS IETVES AUGSTUMAM, LAI NODROŠINĀTU VIDES PIEEJAMĪBU**

● **IZVIETOŠANA GAR ZĀLIENU PIELĀUJAMA, JA ZĀLIENS TIEK STIPRINĀTS AR SIETU**

● **HORIZONTĀLS CEĻA APZĪMĒJUMS NR. 943**
KOKA BRUSA, PARKLETA (KOKA) GRĪDAS DAĻA, KRĀSOTA DZELTENA ATBILSTOŠI CEĻA APZĪMĒJUMAM NR.943

● **VERTIKĀLS CEĻA APZĪMĒJUMS NR. 906 / 907 UZ ABIEM ĀRĒJIEM STŪRIEM**
ZĪME NOVĪTOTA:
0,3 m AUGSTUMĀ NO BRAUKTUVES VIRSMAS
0,05 m ATTĀLUMĀ NO BRAUKŠANAS JOSLAS

ZIEDAUGU KONTEINERI

0,8 m AUGSTUMS

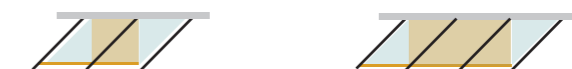
0,6 m AUGSTUMS

0,3 m PLATUMS

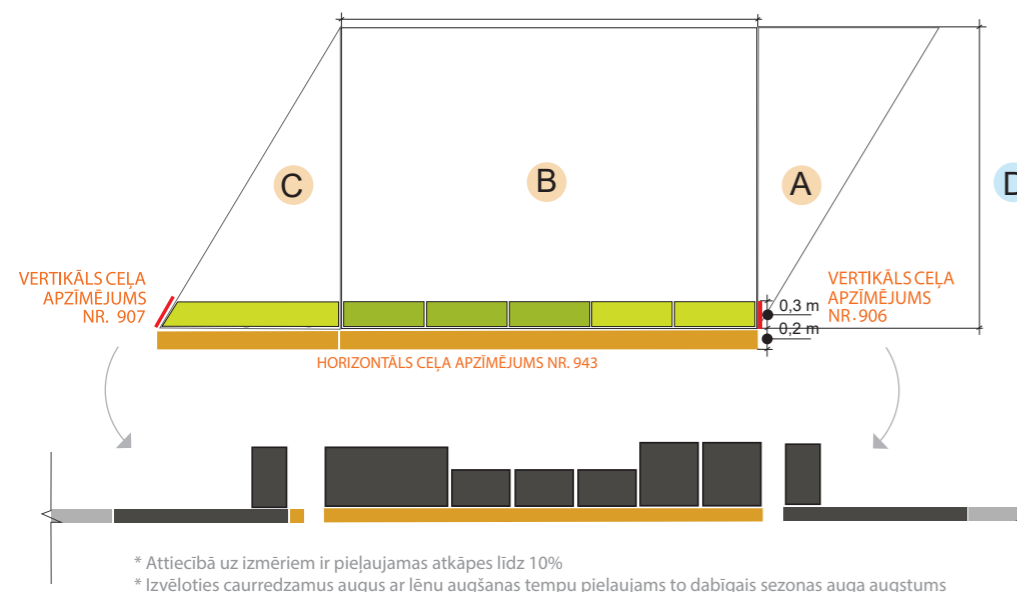
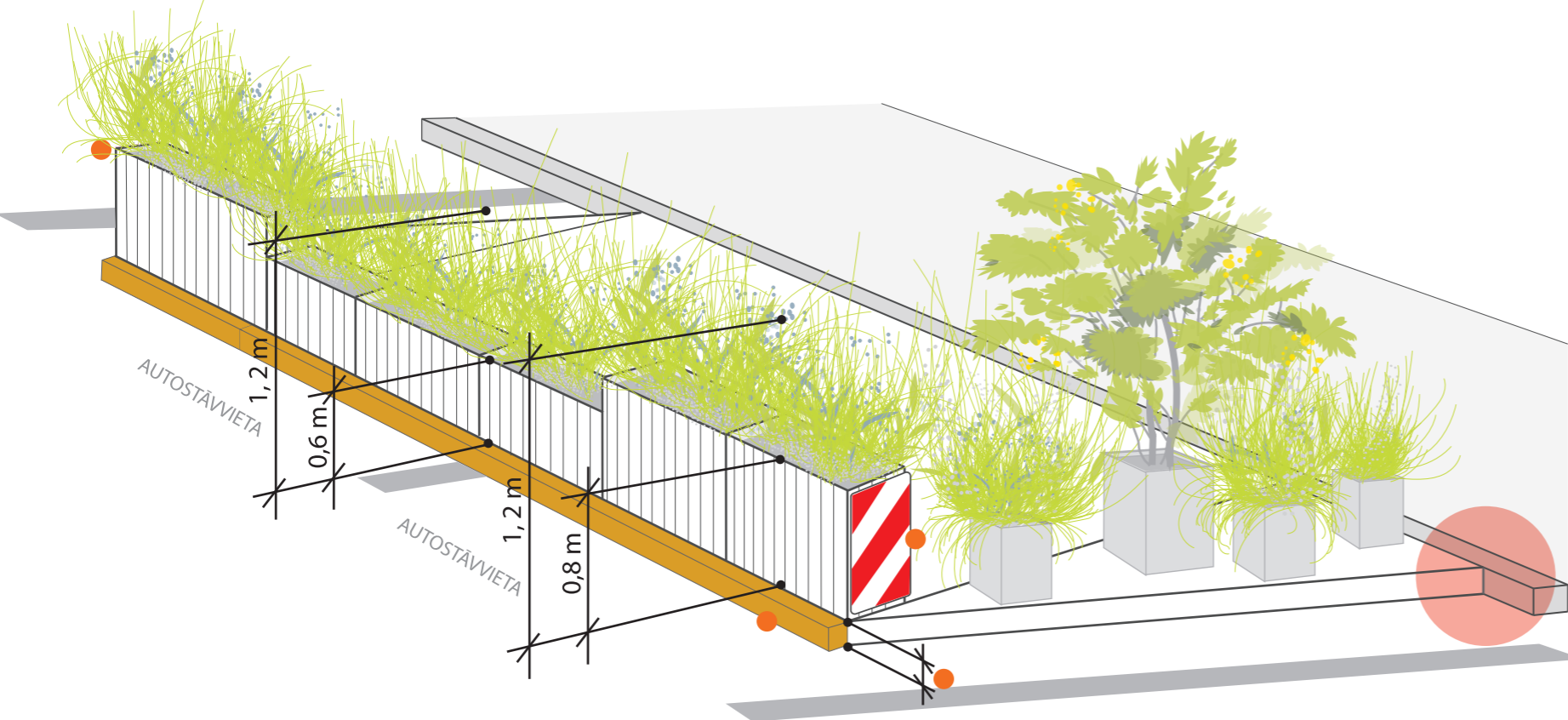
REKLĀMAS LAUKUMI NAV PAREDZĒTI

PARKLETA A UN B, C DAĻAS GARUMS UN PLATUMS D IR ATKARĪGS NO IZVĒLĒTĀS AUTOSTĀVVĪETAS PARAMETRIEM

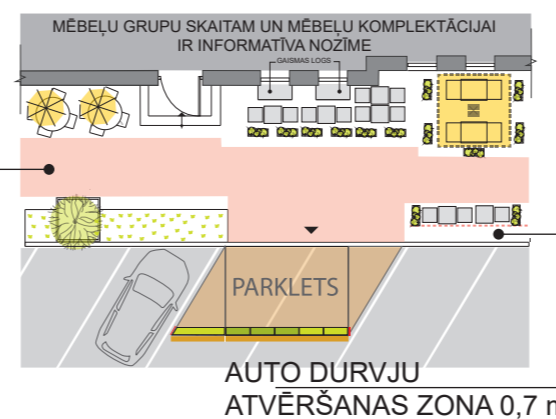
PARKLETA DAĻAS A, C NAV OBLIGĀTAS



Maksimāli pieļaujamais autostāvvietu izmantojamais skaits ir 3



BRĪVA GĀJĒJU IETVE
VECRĪGA 1,2 m
RVC 2 m
ĀRPUS RVC 1,5 m

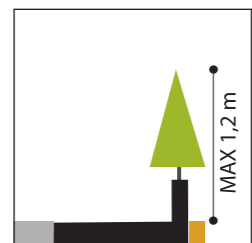


* Attiecībā uz izmēriem ir pieļaujamas atkāpes līdz 10%

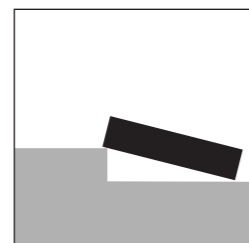
* Izvēloties caurredzamus augus ar lēnu augšanas tempu pieļaujams to dabīgais sezonas auga augstums



AIZLIEGTS
IZMANTOT
KOKA BEICI AR
ORANŽU
APDARES EFEKTU



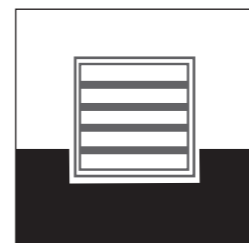
AIZLIEGTS
IZMANTOT
DAŽĀDA VEIDA
TŪJAS



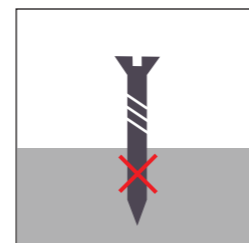
AIZLIEGTS
BALSTĪT GRĪDU
UZ GĀJĒJU
IETVES



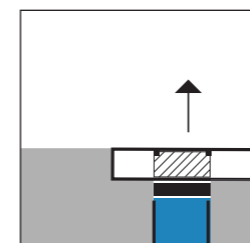
PIEĻAUJAMS
0,03 m
SLIEKSNIS



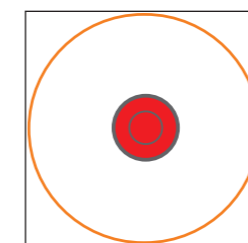
AIZLIEGTS
NOVIETOT
UZ GŪLIJAS



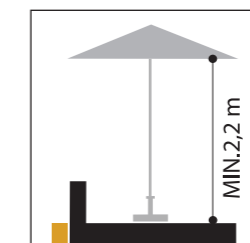
AIZLIEGTS
BOJĀT SEGUMU



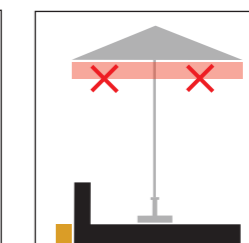
VIRS
KOMUNIKĀCIJU
AKAS U.TML.
VIETĀM
PARKLETA GRĪDĀ
JĀIZBŪVĒ
NOČĻAMS VĀKS



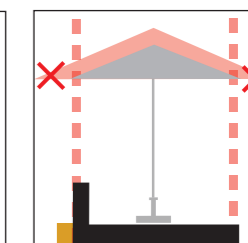
AIZLIEGTS
NOVIETOT
HIDRANTA
AIZSARGZONĀ
1,5 m



MIN 2,2 m



MIN 2,2 m

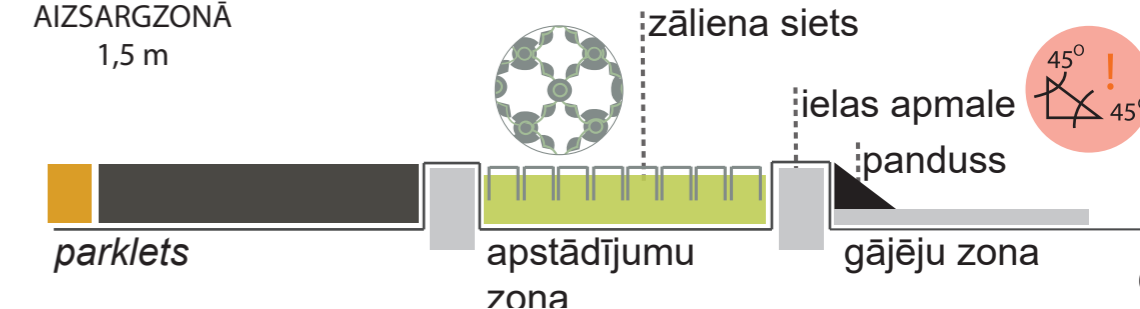


MIN 2,2 m

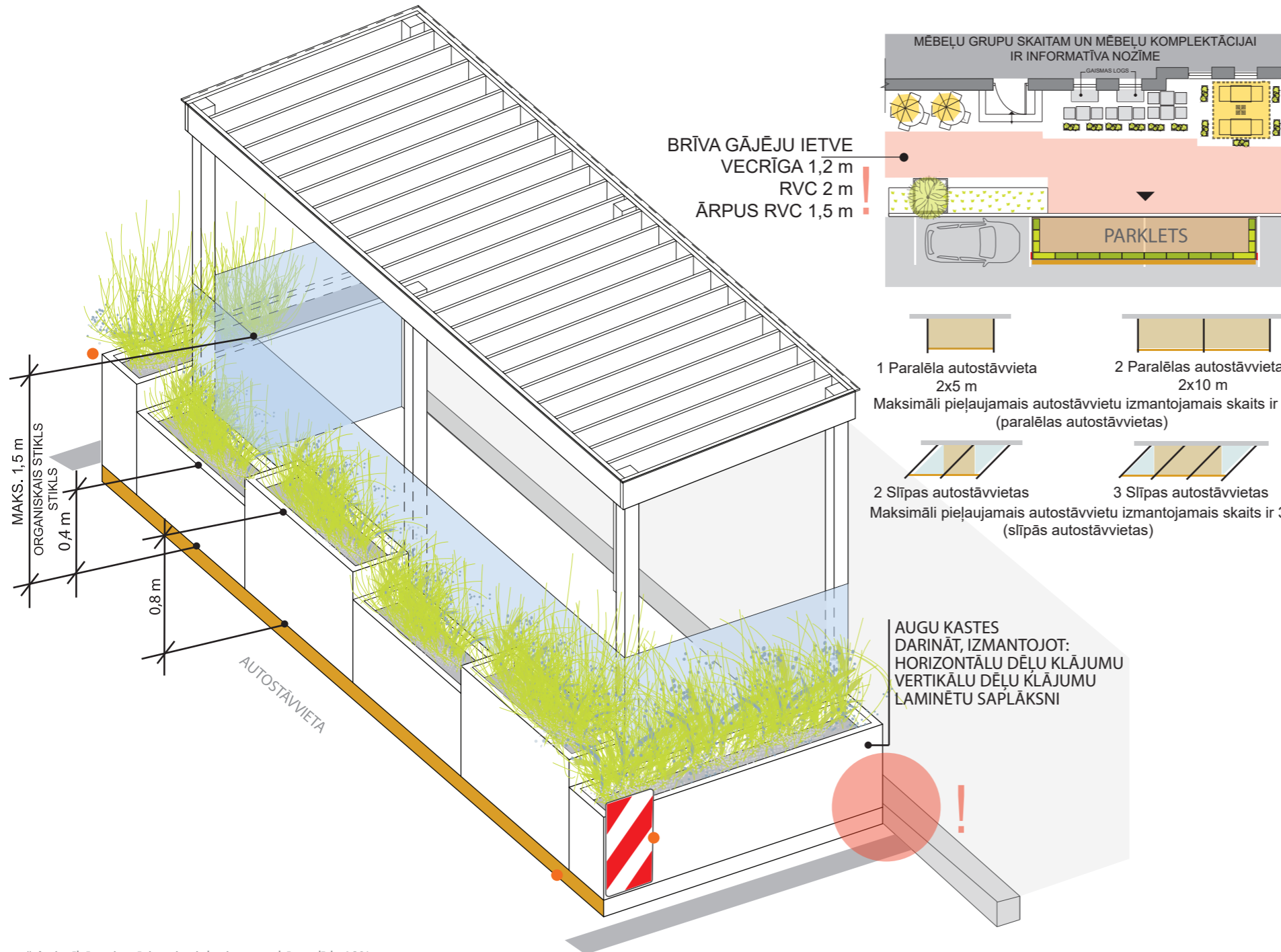
Grey

Umbra Grey

Beige Grey



IESPĒJAMS SAŅEMT RĪGAS DOMES LĪDZFINANSĒJUMU



* ietves paplašinājums uz brauktuves autostāvvietas teritorijā

- **PARKLETA GRĪDAS AUGSTUMS PIELĪDZINĀMS IETVES AUGSTUMAM, LAI NODROŠINĀTU VIDES PIEEJAMĪBU**
- **IZVIETOŠANA GAR ZĀLIENU** PIEĻAUJAMA, JA ZĀLIENS TIEK STIPRINĀTS AR SIETU
- **HORIZONTĀLS CEĻA APZĪMĒJUMS NR. 943** KOKA BRUSA, PARKLETA (KOKA) GRĪDAS DAĻĀ, KRĀSOTA DZELTENA ATBILSTOŠI CEĻA APZĪMĒJUMAM NR.943
- **VERTIKĀLS CEĻA APZĪMĒJUMS NR. 906 / 907 UZ ABIEM ĀRĒJIEM STŪRIEM** ZĪME NOVIETOTA: 0,3 m AUGSTUMĀ NO BRAUKTUVES VIRSMAS, 0,05 m ATTĀLUMĀ NO BRAUKŠANAS JOSLAS

REKLĀMAS LAUKUMI NAV PAREDZĒTI

JUMTA KONSTRUKCIJA

Jumta konstrukcijai jābūt veidotai kā pergolai — vieglās koka vai metāla konstrukcijās ar horizontālām lamelēm, kuras kalpo gan kā jumta segumu balstoši, gan parkletu noēnojoši elementi. Lamelju galiem jābūt nosegtiem.

Maksimālais pieļaujamais vertikālo statņu šķērsgriezums 0,15x0,15 m.

Maksimālais pieļaujamais lameles šķērsgriezums 0,025x0,2 m, solis līdz 0,25 m.

Jumts jāveido ar aptuveni 3° kritumu uz brauktuves pusi, bez pārkarēm.

Jumta zemākajai pusei jābūt 2,5 m augstumā no parkleta grīdas.

Atļauts izmantot prefabricētus risinājumus, piemēram, bioklimatiskās pergolas ar grozāmām lamelēm.

JUMTA SEGUMS

Jumta segumam izmantot tonētas puscaurspīdīgas vai necaurspīdīgas gludas organiskā stikla loksnes.

Vēlamie toņi: balts, krēmkrāsas, dzeltens, oranžs, gaiši zaļš.

Nav vēlams izmantot tumšus, vēsus toņus, piemēram, zilu, melnu, violetu.

Seguma loksnes var stiprināt ar nelielu (līdz 0,05 m) pārlaidi pār koka konstrukciju.

Jumta segumam nav atļauts izmantot rievotus lokšņu materiālus.

SIENAS

Atļauts veidot caurspīdīga materiāla (stikla vai organiskā stikla) sieniņas aizsardzībai pret vēju un trokšņiem.

Maksimālais pieļaujamais augstums — 1,5 m no parkleta grīdas (virs sēdoša cilvēka galvas).

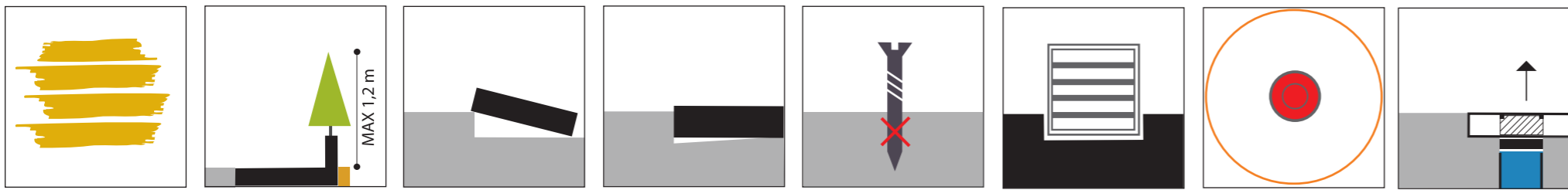
Nav atļauts aizstiklot parkleta sienas pilnā augstumā.

Augu kastēm jābūt novietotām caurspīdīgo sieniņu ārpusē.

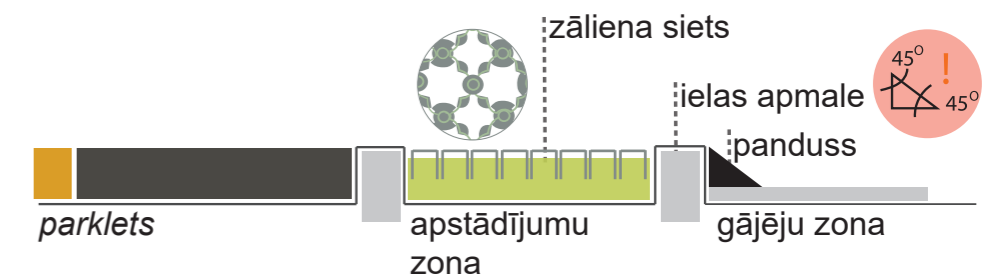
Augu kastes obligāti veidot dažāda augstuma, tām atļauts izmantot gan stādījumus.

* Attiecībā uz izmēriem ir pieļaujamas atkāpes līdz 10%

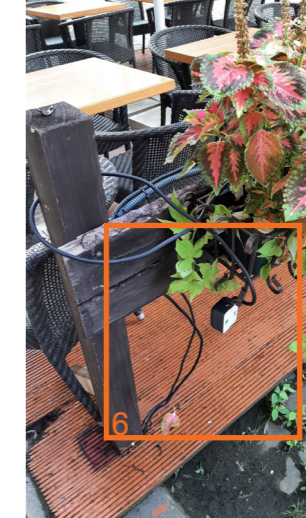
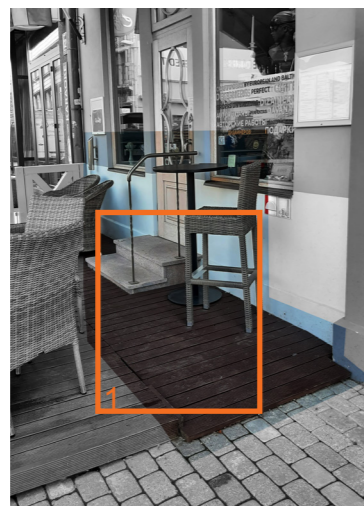
* Izvēloties caurredzamus augus ar lēnu augšanas tempu pieļaujams to dabīgais sezonas auga augstums



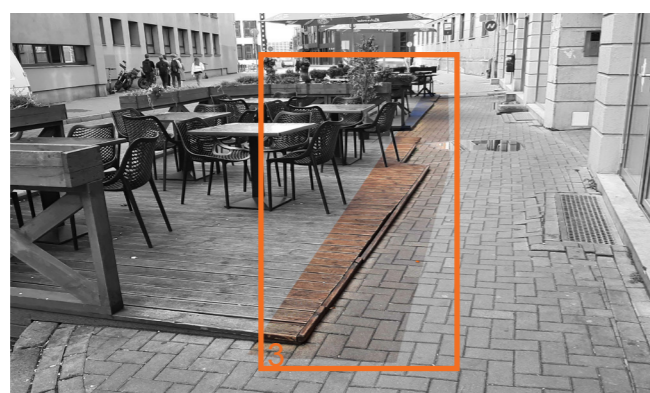
- AIZLIEGTS** IZMANTOT KOKA BEICI AR ORANŽU APDARES EFEKTU
Grey
- AIZLIEGTS** IZMANTOT DAŽĀDA VEIDA TŪJAS
MAX 1,2 m
- AIZLIEGTS** BALSTĪT GRĪDU UZ GĀJĒJU IETVES
Umbra Grey
- PIEĻAUJAMS 0,03 m SLIEKSNIS
- AIZLIEGTS** BOJĀT SEGUMU
Beige Grey
- AIZLIEGTS** NOVIETOT UZ GŪLIJAS
- AIZLIEGTS** NOVIETOT HIDRANTA AIZSARGZONĀ 1,5 m
- VIRS KOMUNIKĀCIJU AKAS U.TML. VIETĀM PARKLETA GRĪDĀ JĀIZBŪVĒ NOCEĻAMS VĀKS







1 AIZLIEGTS KOKU APDOBES IZMANTOT KRĒSLU, ĒDIENKARŠU U.C. LIETU NOVIEĻŠANAI



1 NAV KOREKTI RISINĀTA VIDES PIEEJAMĪBA, PANDUSA PRIEKŠĀ IR KĀPNES, NAV ROTĀCIJAS APĻA
2 AIZLIEGTS PANDUSU AIZŠĶĒRSOT AR TERASES ELEMENTIEM
3 TERASES GRĪDAS ĀRĒJĀ LĪNIJĀ NAV RISINĀTA KOREKTĀ VEIDĀ

1 TRASES MĒBEĻU DIZANS RISINĀTS NEATBILSTOŠI PROJEKTĀ UZRĀDĪTĀJAM, NEKVALITĀTĪVS IZPILDĪJUMS

1 NEATBILSTOŠI RISINĀTS SAULESSARGU GABARĪTS AIZLIEGTS IZMANTOT KRĀSAINAS GAISMAS VIRTENES
2 AIZLIEGTS IZMANTOT NETĪRĪTUS, NOPUTĒJUŠUS, APĶĒPUŠUS SAULESSARGUS
3 ZIEMAS SEZONĀ ĀRA VASARAS TERASĒ IR JĀBŪT NOTĪRĪTAM SNIEGAM

AIZLIEGTS
1 IZVIETOT ZVANUS U.C. NEPIEMĒROTAS LIETAS
2 IZMANTOT PAKLĀJUS
3 NOVIEĻŠANĀ TŪJAS
4 IZMANTOT MĀKSLĪGOS ZIEDUS
JĀNODROŠINA
5 KVALITĀTĪVI ATJAUNOTU ELEMENTU IZMANTOŠANA
6 ELEKTROINSTALĀCIJAI JĀBŪT SAKĀRTOATAI ATBILSTOŠI DROŠĪBAS PRASĪBĀM
7 ZIEDAUGU KOPŠANA, NOKALTUŠI JĀNOMAINA AR JAUNIEM