

KOKU CIRŠANAS PUBLISKĀ APSPRIEŠANA

RĪGĀ, HANZAS IELĀ 14 F (KADAŠTRA APZĪMĒJUMS 01000180263)

OBJEKTS

BIROJU ĒKAS BŪVNICĪBA 1. UN 2.KĀRTAS HANZAS IELĀ 14F, RĪGĀ
 Planšetē redzams būvniecības risinājums pēc publiskās apspriešanas beigām tālākajā projektēšanas gaitā var mainīties.

INFORMĀCIJA

Adrese: Rīgā, Hanzas ielā 14F / Rīgā, Roberta Hirša ielā 1
 Zemesgabala kadastra Nr. 0100 018 2021 / 0100 018 2016
 Zemes gabala kadastra apzīmējums: 0100 018 0263 / 0100 018 0192
 Zemesgabala īpašnieks: SIA "VERDE DEVELOPMENT"
 Koku ciršanas ierosinātājs: SIA "ARHIS ARHITEKTI"; reģistrācijas Nr. 40003026957

PAMATOJUMS

Rīgas valstspilsētas pašvaldības pilsētas attīstības departamenta 06.02.2025. lēmums Nr. DA-25-3909-nd

KOKU CIRŠANAS IEMESLS

Saistībā ar teritorijas sakopšanu un plānoto būvniecību zemesgabalā paredzēts cirst 10 papēles ø 25, 104, 92, 137, 121, 73, 116, 68/44, 82, 78/48/75 cm, 2 kļavas ø 31, 52 cm, 16 bērzu ø 48, 25, 38, 29, 49, 60, 38, 24, 18 (celma caurmērs 22cm), 70/60, 50, 40, 44, 31/31, 36, 51 cm Rīgā, Hanzas ielā 14F un 2 bērzu ø38, 39 cm un 2 kļavas ø 17 (celma caurmērs 21 cm), 21 cm Rīgā, Roberta Hirša ielā 1.

Saskaņā ar Rīgas domes 07.02.2006. saistošajiem noteikumiem Nr. 38 "Rīgas vēsturiskā centra un tā aizsardzības zonas teritorijas izmantošanas un apbūves noteikumi" grafisko karti "Rīgas vēsturiskā centra detalizētā teritorijas plānoā (aļļautā) izmantošana" zemesgabals atrodas jauktas centra apbūves teritorijā, līdz ar to objekta būvniecība zemesgabalā ir pieļaujama.

IESPĒJA IZTEIKT PRIEKŠLIKUMUS UN VIEDOKĻUS

Publiskā apspriešana notiek no 18.02.2025. līdz 03.03.2025.

Rakstiskas atsauksmes (aptaujas lapas) lūdzam iesniegt (vai nosūtīt pa pastu) līdz 03.03.2025. šādās vietās: Rīgas valstspilsētas pašvaldības Pilsētas attīstības departamentā Rīgā, Dzirnauvu ielā 140 (aptaujas lapas ievietot pasta kastē pie ieejas durvīm) vai jebkurā Rīgas Apkaimju iedzīvotāju centrā, Rīgā (bezmaksas informatīvais tālrunis 80000800) (aptaujas lapas ievietot pasta kastē pie ieejas durvīm), vai elektroniski aizpildīt un nosūtīt portālā www.eriga.lv sadaļā "e-pakalpojumi privātpersonām" - "sabiedrības līdzdalība".

Pēc publiskās apspriešanas rezultātu apkopošanas Rīgas valstspilsētas pašvaldības Pilsētas attīstības departaments sagatavos ziņojumu par publiskās apspriešanas rezultātiem, izvērtēs publiskās apspriešanas rezultātus kontekstā ar pārējo administratīvajā lietā esošo informāciju un pieņems lēmumu par koku ciršanu vai par atteikumu atļaut cirst kokus (informatīvais tālrunis 67181477, e-pasts: pad@eriga.lv).

IEPAZĪTIES AR MATERIĀLIEM PAR PLĀNOTO KOKU CIRŠANU IESPĒJAMS:

1. Rīgas valstspilsētas pašvaldības Pilsētas attīstības departamenta portālā www.rdpad.lv;
2. Rīgas valstspilsētas pašvaldības portālā www.eriga.lv;
3. Rīgas Apkaimju iedzīvotāju centrā Rīgā, Brīvības ielā 49/53;
4. Pie koku ciršanas ierosinātāja SIA "ARHIS ARHITEKTI" pārstāvja Jāņa Zvejnieka, Kr.Barona ielā 31, Rīgā, iepriekš zvanot - mob.tel. 29418939.

Ar ziņojumiem par publisko apspriešanu rezultātiem un ar informāciju par pieņemtajiem lēmumiem iespējams iepazīties Rīgas valstspilsētas pašvaldības Pilsētas attīstības departamenta mājas lapā www.rdpad.lv.

VIZUALIZĀCIJAS



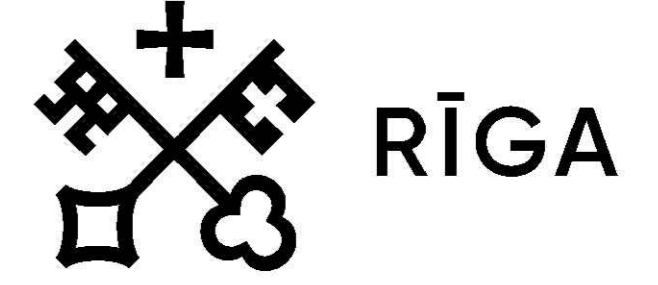
Skats no putna lidojuma



Skats no Hanzas ielas



Skats uz no pagalma puses



ZEMES GABALA AEROFOTO UN NOVIETNES PĀNS

Zemes gabals ar kad. nr. 0100 018 2021, kurā plānota koku ciršana



EKSPLIKĀCIJA

A	EOŠA BIROJU ĒKA
B	EOŠA BIROJU ĒKA
C	PROJEKTĒJAMA BIROJU ĒKAS JAUNBŪVE
D	PROJEKTĒJAMA BIROJU ĒKAS JAUNBŪVE
E	PROJEKTĒJAMA ESOŠAS ĒKAS PĀRBŪVE AR JAUNU PIEBŪVI PUBLISKAS FUNKCIJAS NEPIECĪSĀMĪBAI
F	NOJAUCAMS ESOŠAS ĒKAS APJOMS UN TĀ ELEMENTI
G	DEMONTĒJAMA UN PĀRVIETOJAMA KOKA ĒKA
H	DEMONTĒJAMI KONTEINERI
1.1	PIEKĻUVE ZEMES GABALAM UN ĒKAI "C" NO HANZAS IELAS
1.2	IEBRAUKŠANA ZEMES GABALĀ UN PIEKĻUVE ĒKAI "D" NO GUSTAVA KLUČA IELAS
1.3	IEBRAUKŠANA PAZEMES AUTOSTĀVVIETĀ
1.4	IEBRAUKŠANA UN IZBRAUKŠANA ZEMES LĪMENA STĀVVIETĀ ĒKA "D"
1.5	IEBRAUKŠANA UN IZBRAUKŠANA ZEMES LĪMENA STĀVVIETĀ ĒKA "D"
1.6	IEKŠKAVARTĀLA BRAUKTUVE AR PARALĒLĀM AUTOSTĀVVIETĀM TERITORIJĀ
1.7	OPERATĪVĀ TRANSPORTA STĀVVIETĀ / 1 gb.
1.8	ELEKTRO AUTO UZĻĀDES STĀVVIETĀ / 2 gb.
2.1	VELO STATĪVĀ TERITORIJĀ / BIROJS "D" / 30 gb.
2.2	VELO STATĪVĀ TERITORIJĀ / BIROJS "D" / 36 gb.
2.3	VELO STATĪVĀ TERITORIJĀ / BIROJS "C" / 18 gb.
2.4	VELO STATĪVĀ TERITORIJĀ / BIROJS "C" / 24 gb.
2.5	VELO STATĪVĀ TERITORIJĀ / BIROJS "C" / 26 gb.
2.6	DIVĻIMĒNU VELO STATĪVĀ NOVIETNE TERITORIJĀ / 252 gb.
2.7	DIVĻIMĒNU VELO STATĪVĀ NOVIETNE ĒKA "D" / 48 gb.
3.1	GALVENĀ IEEJA BIROJA ĒKAI "C" NO HANZAS IELAS
3.2	GALVENĀ IEEJA BIROJA ĒKAI "C" NO IEKŠPAGALMA
3.3	GALVENĀ IEEJA BIROJA ĒKAI "D" NO IEKŠPAGALMA
3.4	GALVENĀ IEEJA PUBLISKAS FUNKCIJAS ĒKAI "E" NO IEKŠPAGALMA LAUKUMA
4.1	IEKŠPAGALMA LAUKUMS
4.2	APZAĻUMOTA GĀJĒJU PASAŽA (ATSEVIŠKS PROJEKTS)

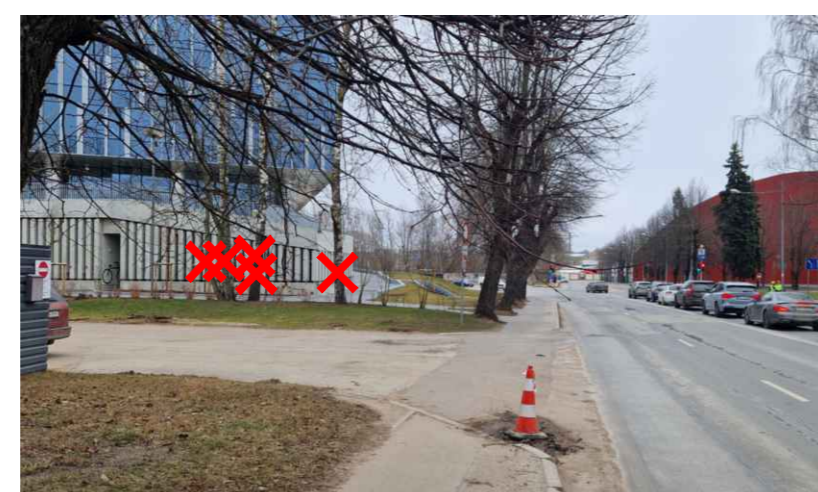
PIEŅĒMTIE APZĪMĒJUMI

	ZEMES GABALA ROBEŽAS
	ZEMES GABALA SARKANĀS LĪNIJAS
	BŪVLAIDE
	IZBŪVES KĀRTU ROBEŽAS
	ESOŠAS BŪVES
	ĒKU AUGŠĒJO STĀVU PROJEKCIJAS
	PROJEKTĒJAMĀS ĒKAS
	PROJEKTĒJAMĀ PAGRABA KONTŪRA
	GALVENĀS IEEJAS ĒKĀS
	EVAKUĀCIJAS, KOMERCZONU UN SEKUNDĀRĀS IEEJAS
	IEBRAUKTUVE TERITORIJĀ
	IEBRAUKTUVE SLEDZAMĀ VELO NOVIETNE
	PROJEKTĒJAMS BETONA FLĪZU SEGUMS
	PROJEKTĒJAMS BRŪGAKMENS AUTOSTĀVVIETU ZONĀS
	PROJEKTĒJAMS BRŪGAKMENS SEGUMS
	PROJEKTĒJAMS ZĀLIENS UN APSTĀDĪJUMU ZONĀS
	ESOŠAS APSTĀDĪJUMU ZONĀS
	ESOŠO ZĀĻĀJU ATJAUNOŠANĀS BLAKUS ZEMES GABALOS
	ESOŠAS AUTOSTĀVVIETAS IELU TĒLPĀ
	PROJEKTĒJAMS TAKTILS AUTOSTĀVVIETU MARKĒJUMS
	PROJEKTĒJAMĀS AUTOSTĀVVIETAS TERITORIJĀ
	PROJEKTĒJAMS STĀVVIETAS MARKĒJUMS OPERATĪVĀM TRANSPORTĀM
	PROJEKTĒJAMS STĀVVIETAS MARKĒJUMS ELEKTRO AUTO UZĻĀDES PUNKTĀM
	PROJEKTĒJAMI BRĪVSTĀVOŠI VELOSĪPEDU STATĪVI
	PROJEKTĒJAMI DIVĻIMĒNU VELOSĪPEDU STATĪVI (VIENPUSĒJI)
	PROJEKTĒJAMI DIVĻIMĒNU VELOSĪPEDU STATĪVI (DIVPUSĒJI)
	ESOŠI APSTĀDĪJUMI
	PROJEKTĒJAMI APSTĀDĪJUMI
	ESOŠS UN VĒRTĪGS KOKS AR AIZSARDZĪBAS ZONU 10m (NO KOKA STUMBRA)
	AIZSARDZĪBAS ZONAS UN ATTĀLUMI STARP BŪVĒM
	DEMONTĒJAMAS VAI PĀRVIETOJAMAS KONSTRUKCIJAS
	NOCĒRTAMI LAPU KOKI
	NOCĒRTAMI SKUJKOKI
	L KOKU CELMI

PROJEKTA ĢENERĀLAIS PLĀNS. M 1:750



Skats nr. 1 (no Hanzas ielas)



Skats nr. 2 (no Gustava Kluča ielas)



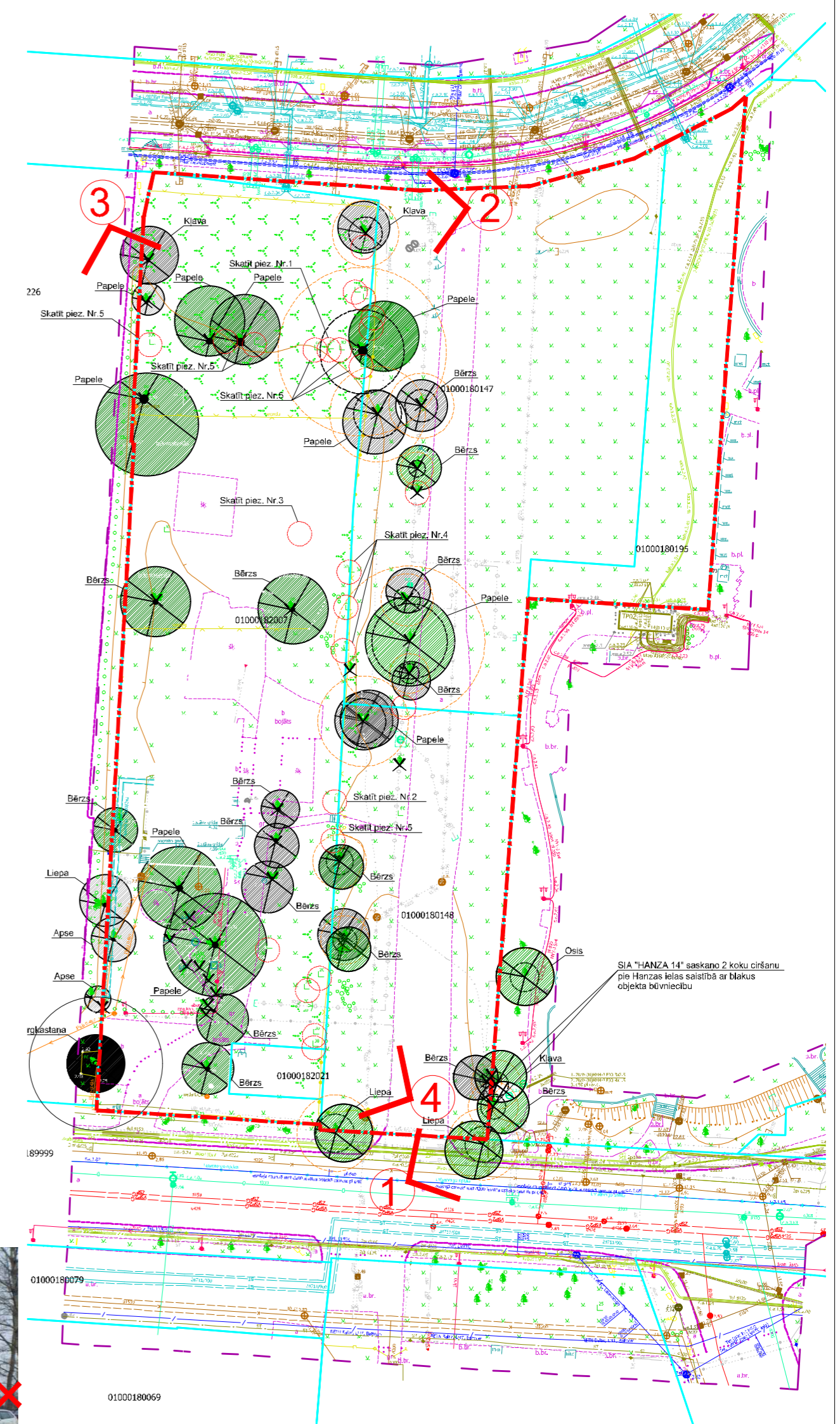
Skats nr. 4 (no Hanzas ielas)



Skats nr. 3 (no Gustava Kluča ielas)



CĒRTAMO KOKU PLĀNS. M1:750



PIEŅĒMTIE APZĪMĒJUMI

	35	Nocērtamie koki
	1	Skata punkta atrašanās vieta, numurs un virziens