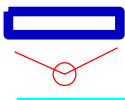
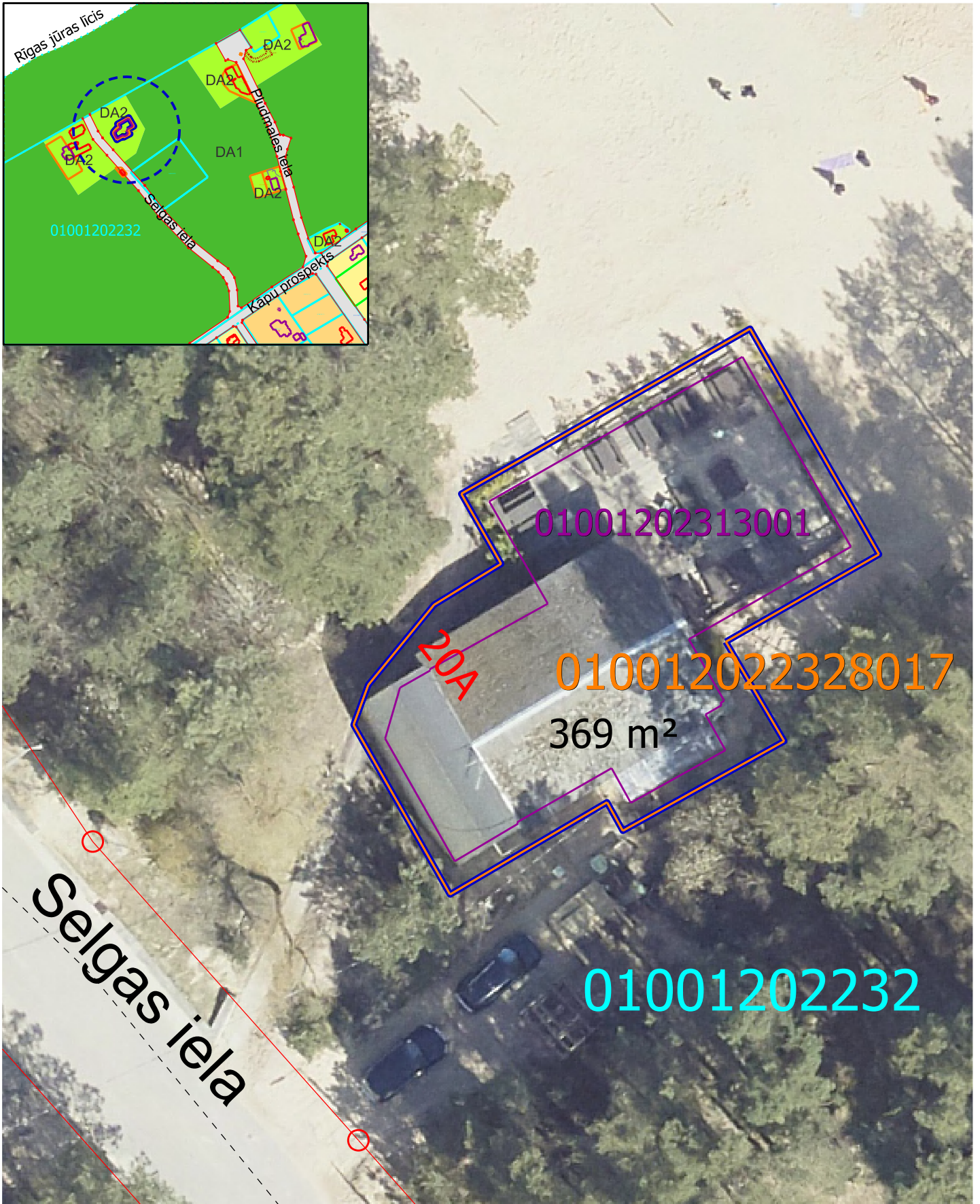


Situācijas plāns

zemes vienības daļai 0100 120 2232 8017

Saulgriežu iela 11, Rīga

ATRAŠANĀS VIETA



Izmāšanai paredzētā zemes vienības daļa ar kad. apz. 010012022328017, platība 369 m²

Sarkanā līnija

Kadastrā reģistrētās uzmērītās zemes vienības robežas

Dabas un apstādījumu teritorija (DA2)

Ierobežotas saimnieciskās darbības josla
Krasta kāpu aizsargjosla
Aizsargjosla ap miltāro jūras novērošanas tehnisko līdzekļi
Aizsargjosla ap kuģošanas drošībai paredzēto navigācijas tehnisko līdzekļi
15 km zona ap lidlauku "Rīga", "Spilve", "Adaži", "Ikšķile" kontrolpunktiem
Ipaši aizsargājama dabas teritorija "PIEJŪRA"

Plāna sagatavošanā izmantoti:

Nekustamā īpašuma valsts kadastra informācijas sistēmas dati
(Autors: © Valsts zemes dienests, 2011-2025)

Augstas detaļzācijas topogrāfiskā informācija M 1:500
(Autors: © Rīgas pilsētas pašvaldība, 2003-2025)

Rīgas teritorijas plānojums
(Autors: © Rīgas valsts pilsētas pašvaldība, 2021)

Ortofoto karte_M 1:2000
(Autors: © Latvijas Ģeotelpiskās informācijas aģentūra, 2021)

Sagatavoja RVP Īpašuma departaments 28.03.2025.